

1 אוק 1

26/1241/20

מ"ר 6026

16.5.01

מרחב תכנון מקומי פתח-תיקווה
 תכנית בנין עיר מס' פ-ת 26/1241
 שינוי לתוכנית מתאר








חוק התכנון והבניה, תשכ"ד-1964
 חוקה התכנונית שלטון ובניה ממשלית
 תע"מ 20/20
 26/1241/20
 26/1241/20

מחוז : המרכז
 עיר : פתח-תיקווה
 גוש : 6367
 חלקה : 21

בעלי הקרקע: אחים עזרא וישראל גיספן
 יוזם התוכנית: אחים עזרא וישראל גיספן
 עורך התכ: שעה רוז מהנדסים
 שטח התוכנית: 4 048 מ"ר

משרד הפנים מוזר המרכז
 חוק התכנון והבניה תשכ"ד-1964
 אישור תכנית מס' 26/1241/20
 התכנית מאושרת מס' 20/20
 שטח 4048 מ"ר
 יורי הלפרין

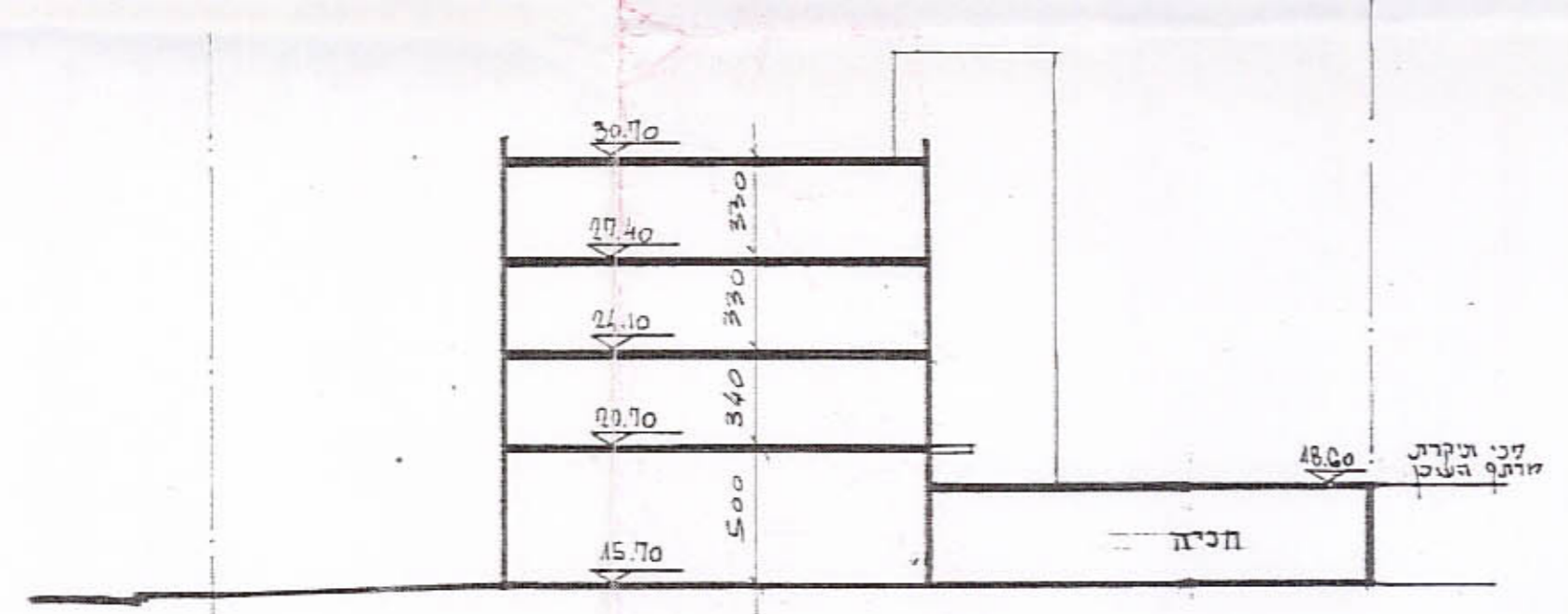
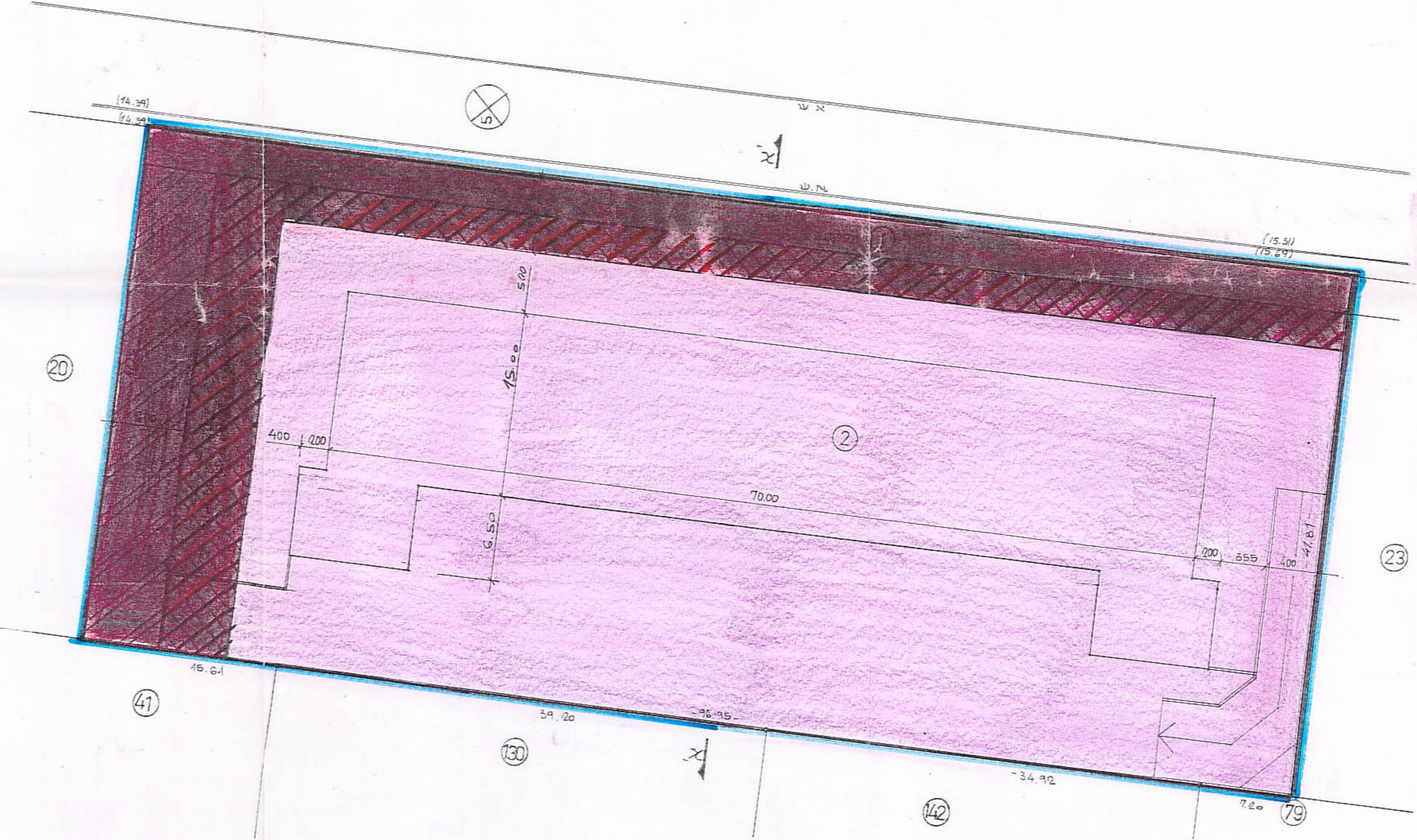
מקרא

-  גבול התוכנית
-  אזור תעשייה
-  דרך חדשה
-  רמפה עליה
-  תניה צבולית
-  מספר הדרך
-  קו בנין
-  רוחב הדרך

בעלי הקרקע: אחים עזרא וישראל גיספן
 ויוזם התוכנית

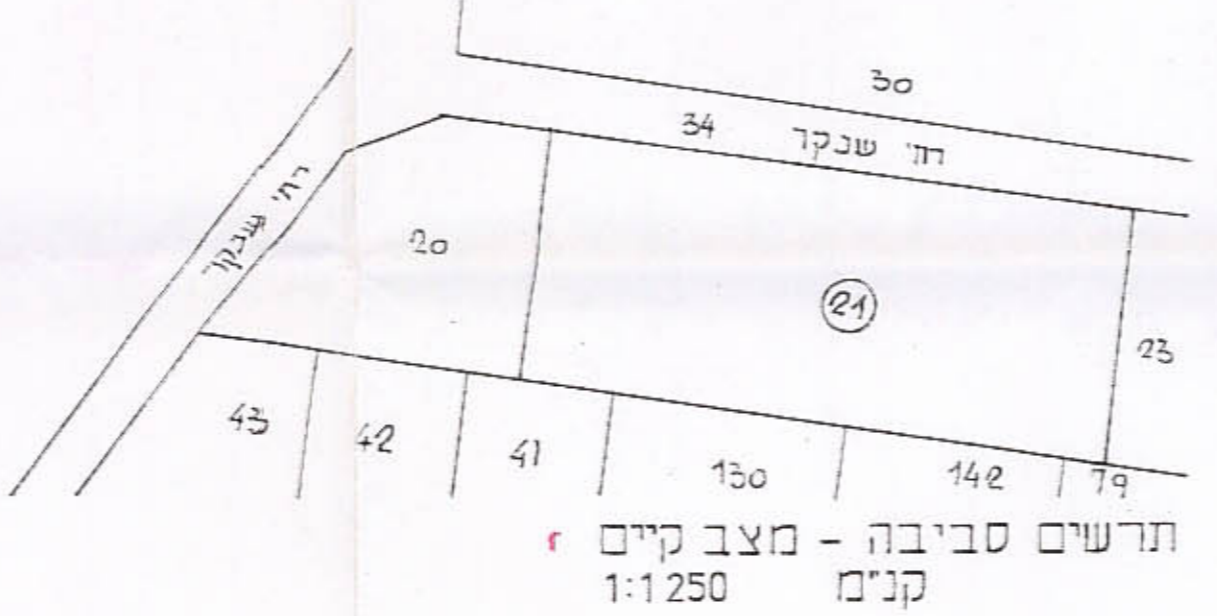
עורך התוכנית: שעה רוז מהנדסים אדריכלים

תאריך:



תתך א-א
 קני"מ 1:250

טבלת שטחים			
מצב קיים	מצב מוצע	חלקה יעוד שטח	חלקה יעוד שטח
21	4048	תעשייה	2
291	1	דרך	1
3757	2	תעשייה	2



תרשים מגרש - מצב מוצע
 קני"מ 1:250

תרשים סביבה - מצב קיים
 קני"מ 1:1250