





# מחוז המרכז

שטח תכנון עיר של פתח תקוה

## תכנית ב.ע.מפוד טת מס/פתח/10/4225

10/1225/ pt 6086

### מקרא

-  גבול התכנית
-  הרחבת דרכים
-  אזור תעשייה קלה
-  שטח צבורי פתוח



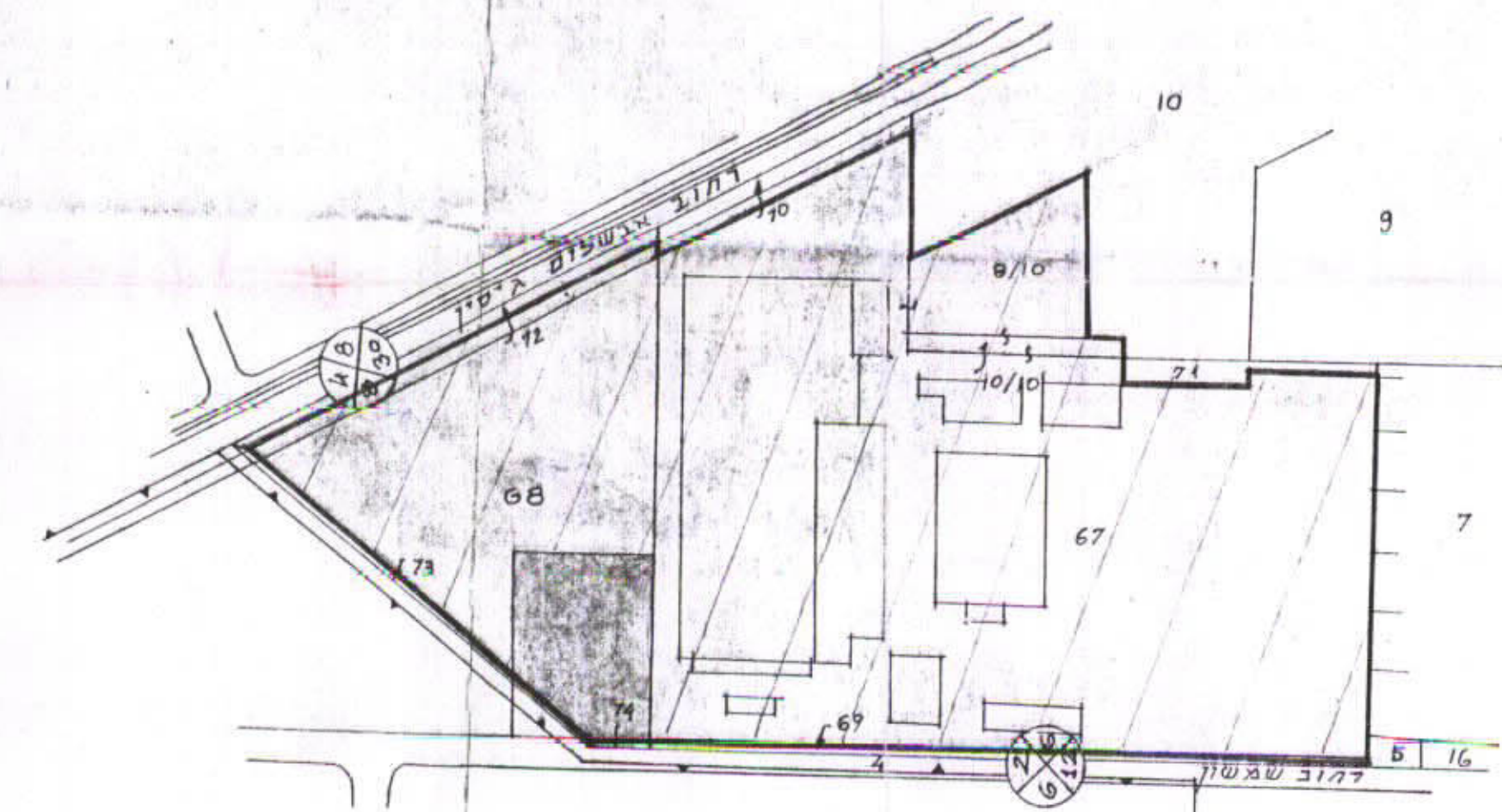
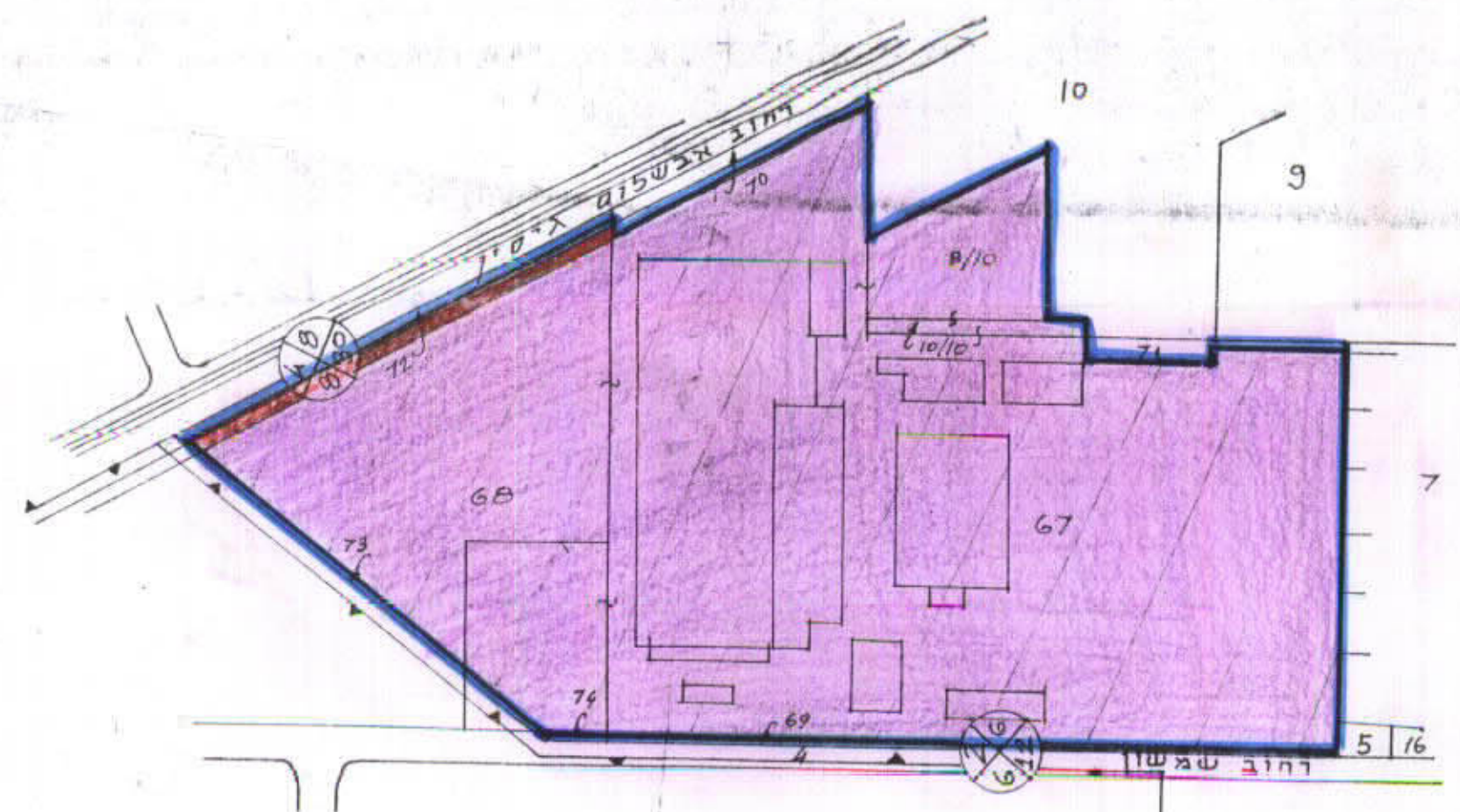
1:2500

הנפה: טנה ונקוה  
 העיר: טנה ונקוה  
 גוש: 6365  
 חלקות: 68, 67, 2 חלקים מחלקה 10  
 היוצם: הועדה המקומית לבנין ובנין עיר.  
 בעלי הקרקע: שונים  
 שטח התכנית: 66,930 ד'

בנין תכנון  
 חוק התכנון והבניה תשי"ח-1965  
 תוכנית: למגורים  
 מרחב תכנון מקומי: מחוז-תקוה  
 תכנית: מס/פתח/10/4225  
 הועדה המחוזית כישבונה ח'  
 חלופה לתח תוקף

חוק התכנון והבניה תשי"ח-1965  
 ועדה: מחוז-תקוה  
 תכנית: מס/פתח/10/4225  
 בשינוי: מס/פתח/10/4225  
 הו"מ: מס/פתח/10/4225  
 תאריך: 1972  
 חתום: ד"ר יצחק רובין

### מצב קיים

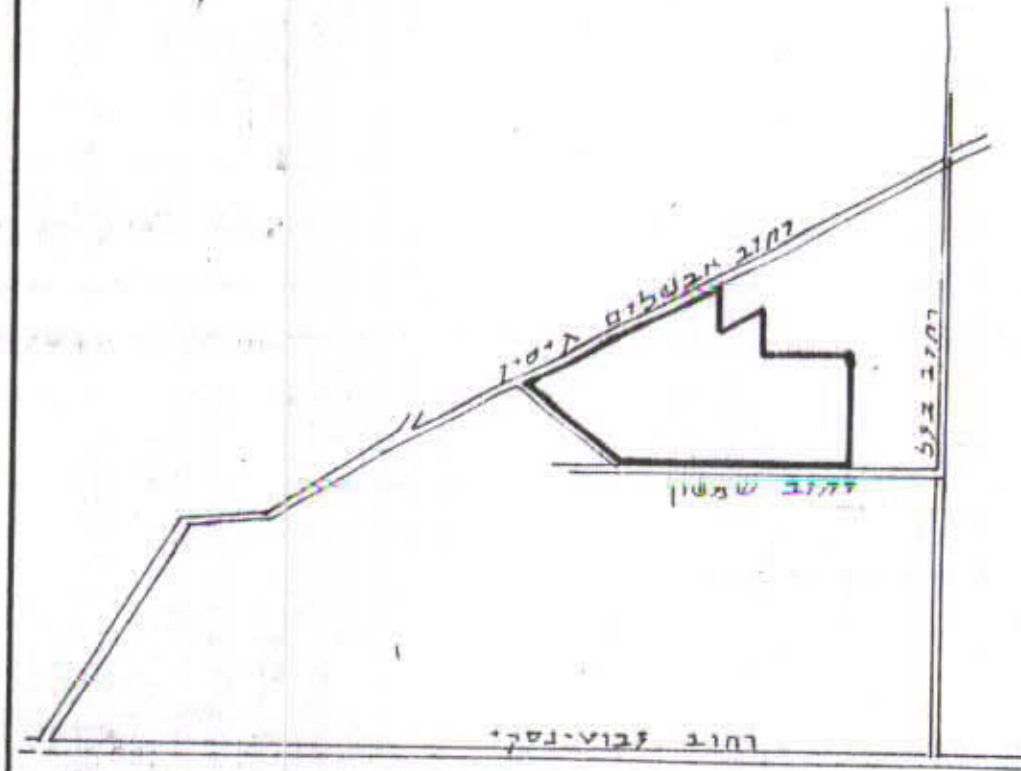


### לוח שטחים

שטח ד'	אזור
66,060.	אזור תעשייה קלה
870	הרחבת דרכים
66,930.	סה"כ

### לוח שטחים

שטח ד'	אזור
63,500.	אזור תעשייה קלה
3,350	שטח צבורי פתוח
66,930.	סה"כ



תרשים הסביבה 1:10,000