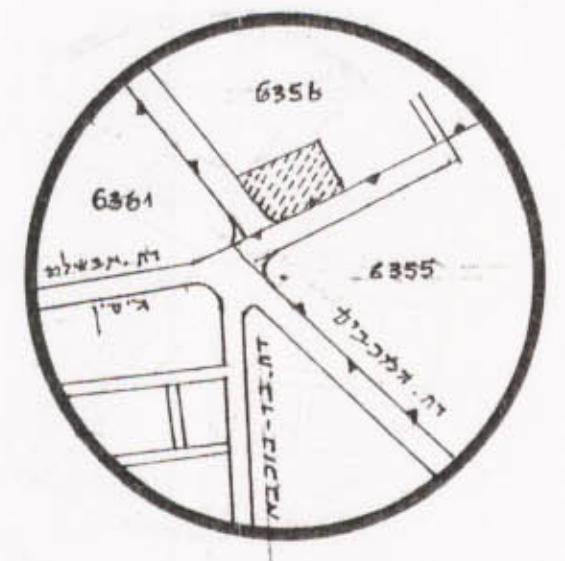
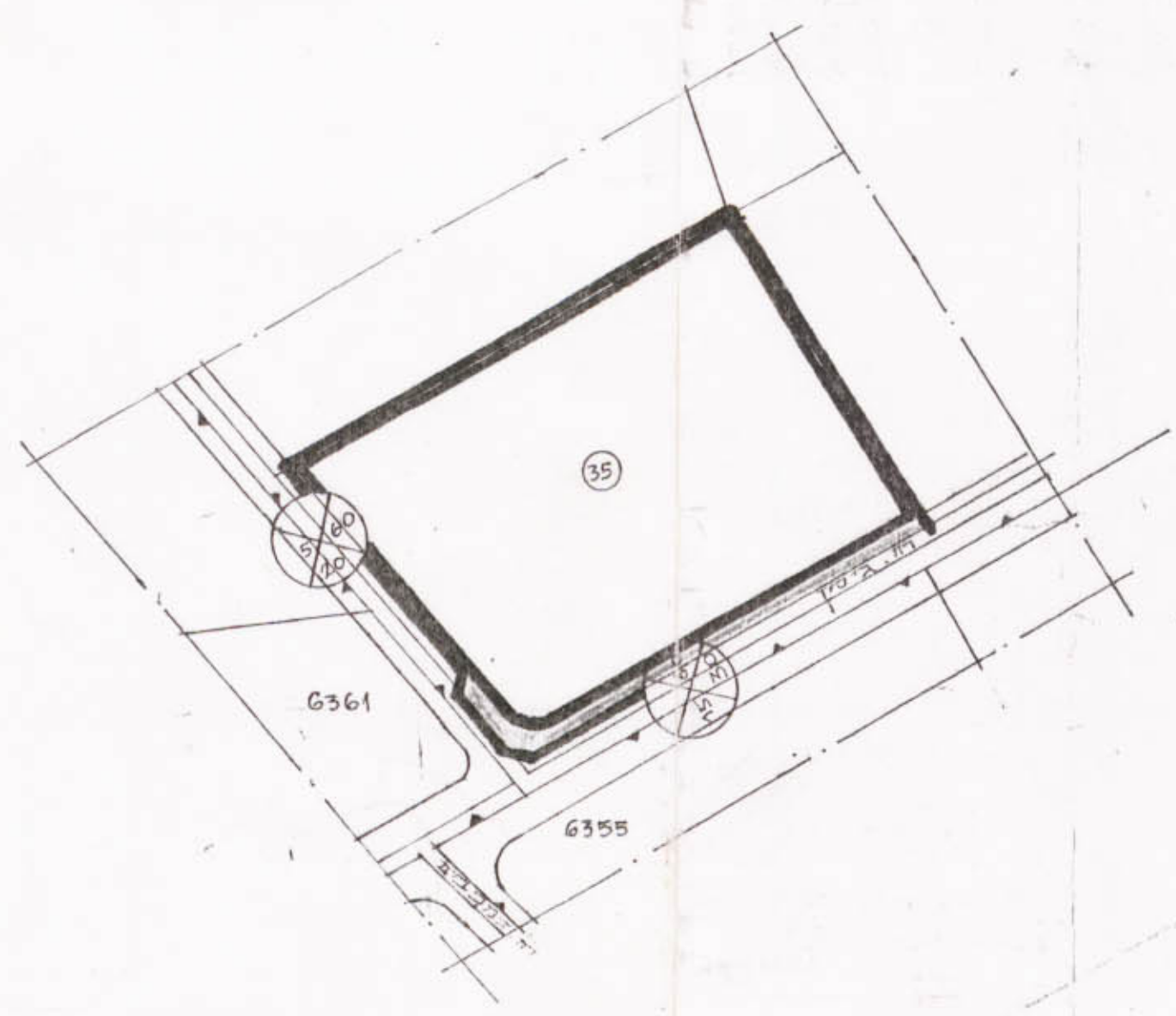


תכנית מפורטת מס. פ"ת 1232 / 11 א מרחב תכנון פתח-תקוה מחוז המרכז

מצב קיים
 ק.נ. 1:2500



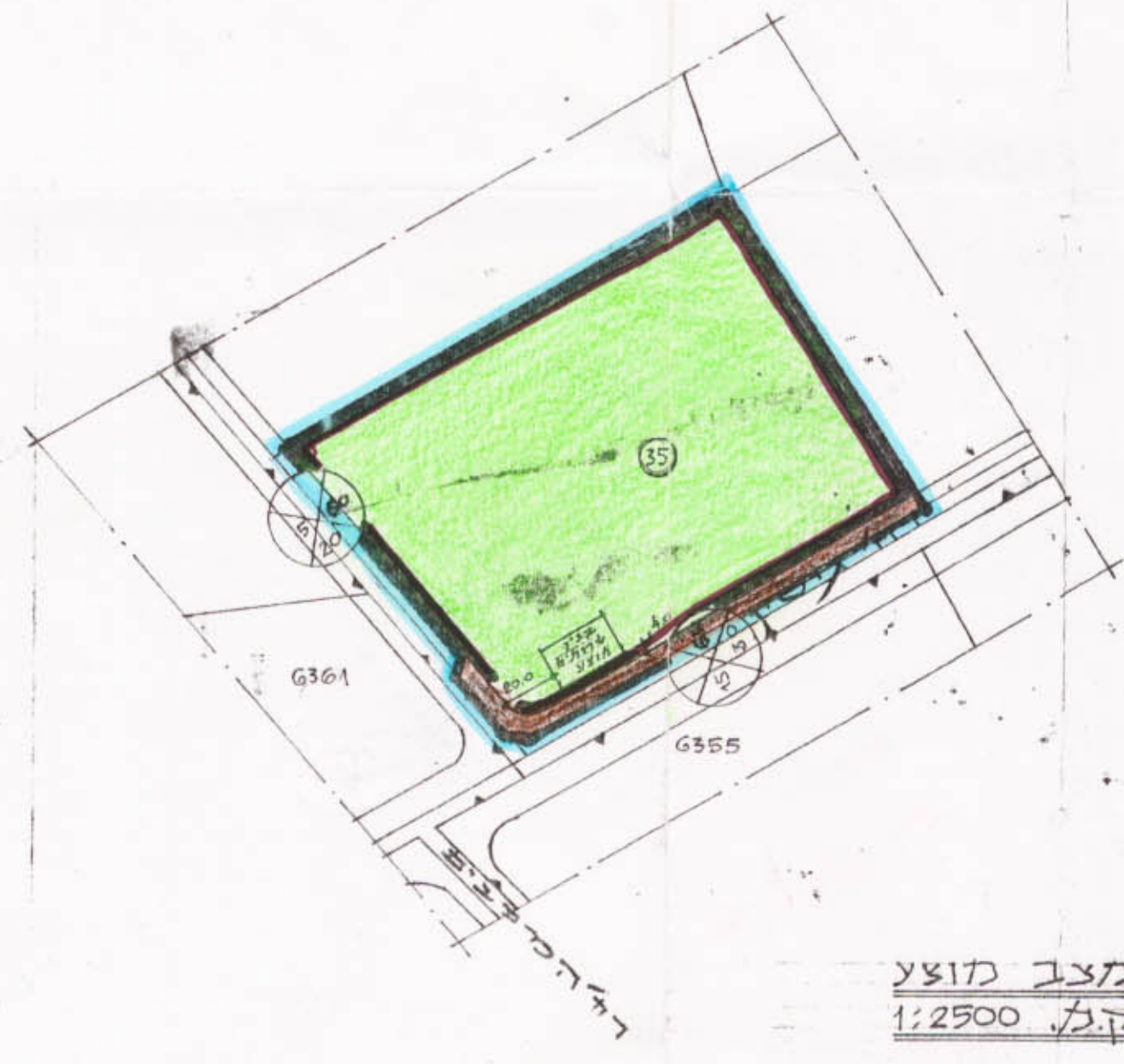
תדעים הטביעה
 ק.נ. 1:10000



הגובה: פתח-תקוה
 העיר: פתח-תקוה
 גוש 6356, חלקה 35.
 היוזם: עיריית פתח-תקוה
 בעלי הקרקע: מנהל מקרקעי ישראל
 שטח התכנית: 26,215 מ"ר
 תאריך: 18/84
 חשבונית מס' 18/84
 חשבונית מס' 18/84

מקרא

- גבול התכנית
- גבול הגוש
- מספר הרחוב
- קו בנייה רוחב הרחוב
- דרך קיימת
- שטח סגור



מצב מוצע
 ק.נ. 1:2500

טבלת השטחים				
מלבד קיים דמיוני	שטח קיימת	שטח כללי	חלקה 35	גוש 6356
24665	1850	26215	35	6356
24665	1850	26215	ס"כ	
94%	6%	100%	אדוניה	
26215			שטח התכנית	

תוכן תכנית המפורטת - 1232/11/14
 תאריך: 18/84
 חשבונית מס' 18/84

תוכן תכנית המפורטת - 1232/11/14
 תאריך: 18/84
 חשבונית מס' 18/84