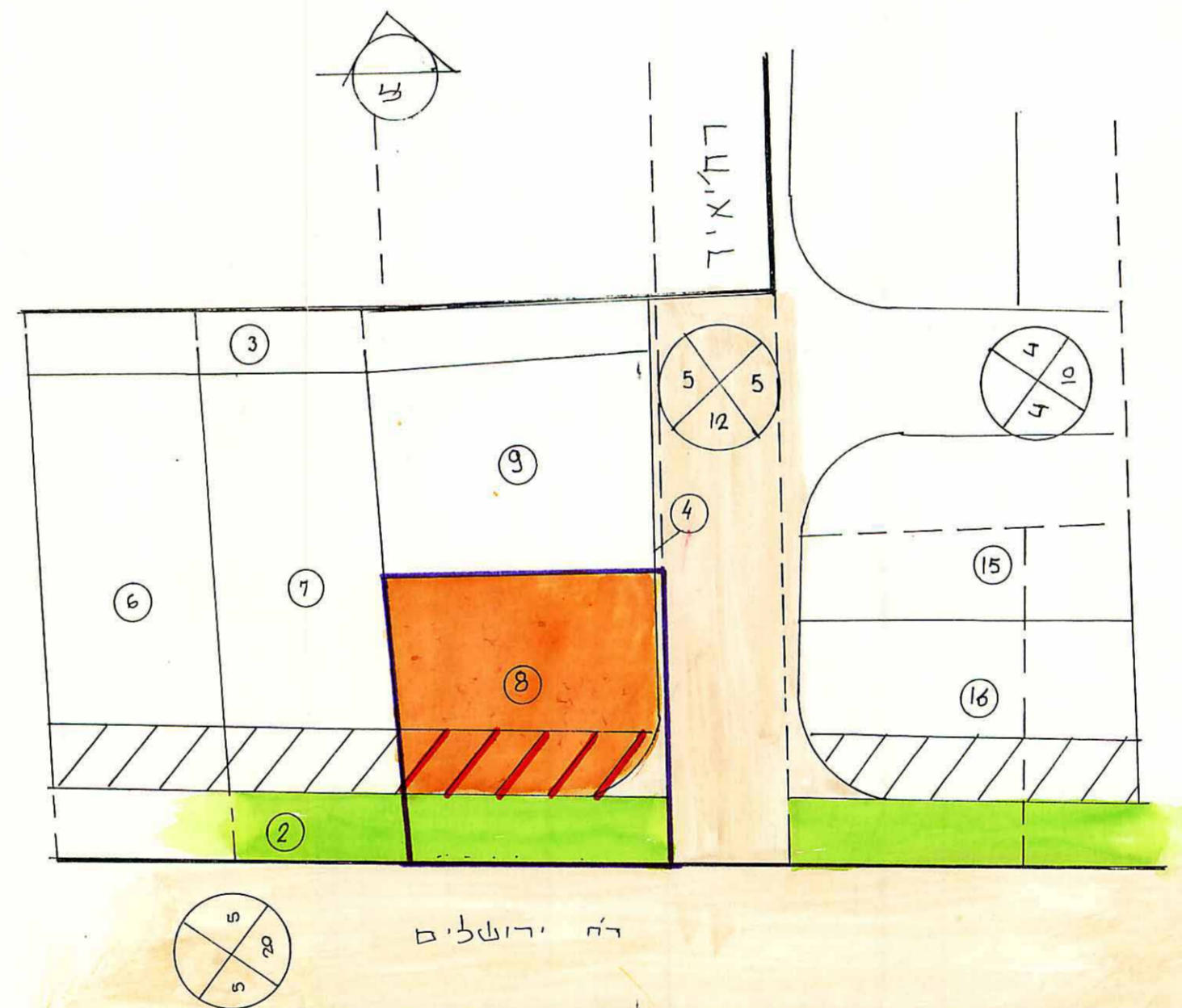


מצב מוצע ק.מ 1:250



כאב קיים ק.מ 1:500

כיצד מוצע. איזור מגורים א' מיוחד תלמד (37) ס

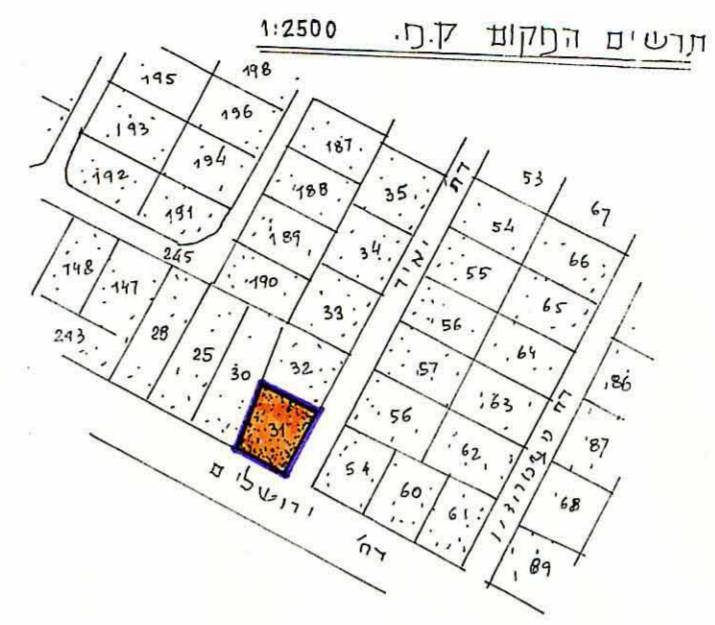
אזור מגורים א' מיוחד	אזור מגורים א'
גודל סגור נטו 322 קמ	גודל סגור נטו 390-750
גודל סגור נטו 127.54 קמ	תכנון קבוע
30.31 א	אבני קיר
31.30 א	לבני 2 קומות
189.15 א	סל"ג בניה
	מריצ לבני מקומי
	35%
	52.10%

טבל קיים

אזור מגורים א'	אזור מגורים א'
גודל סגור נטו 390-750	גודל סגור נטו 390-750
תכנון קבוע	תכנון קבוע
אבני קיר	אבני קיר
לבני 2 קומות	לבני 2 קומות
סל"ג בניה	סל"ג בניה
מריצ לבני מקומי	מריצ לבני מקומי
35%	35%

כאב החלקות

לפי ז.נ.ב.ל.	אדריכלים	ספייים	תשלומים
1 (א)	אדריכלים	תשלומים	0.363
2 (ב)	אדריכלים	תשלומים	0.106
3 (ג)	אדריכלים	תשלומים	0.033
8 (31)	אדריכלים	תשלומים	0.502



מרחב תכנון מקומי ראשון-לציון
 תכנית שינוי מתאר ומפותת ר.צ 1/12/13 א
 המהווה שינוי לתוכנית מתאר ר.צ 1/13/12 ר.צ ו/על תיקוניה
 ר.צ/2000 המופקדת.

משרד הפנים
 רמלה
 14-03-1993
 נתקבל

מחוז נפה עיר גוש חלקה הבעלים שטח היום המתכנן כתובת

מרכז רחובות ראשון-לציון 4241 (8) 31 דוד הרוש 502 מ"ר

הועדה המקומית לתכנון ולבניה ראשון לציון
 משרד מתכננים כוכבה היימן
 אלנה זברוב

רח' בר-אלך 10
 גבעת-שמואל
 טל 532-28-06

מקרא:

גבול התכנית
 גבול החלקה
 גבול הגוש
 שטח עבורי פתוח
 דרך קיימת
 דרך חדשה
 שביל לחולבי רגל
 מס הדרך
 קווי בניין
 רוחב הדרך
 גבול חלקה במקור
 אזור מגורים א'
 אזור מגורים א' מיוחד
 שטח עבור פתוח מבוטל

כאב הקרקע ביום ג' 5792768
 12.12.93

משרד הפנים מחוז המרכז
 חוק התכנון והבניה תשכ"ה-1965
 אישור תכנית מס. 1/13/13
 התכנית מוגשת מכת
 סעיף 1108 (ג) לחוק
 יו"ר הועדה המקומית