

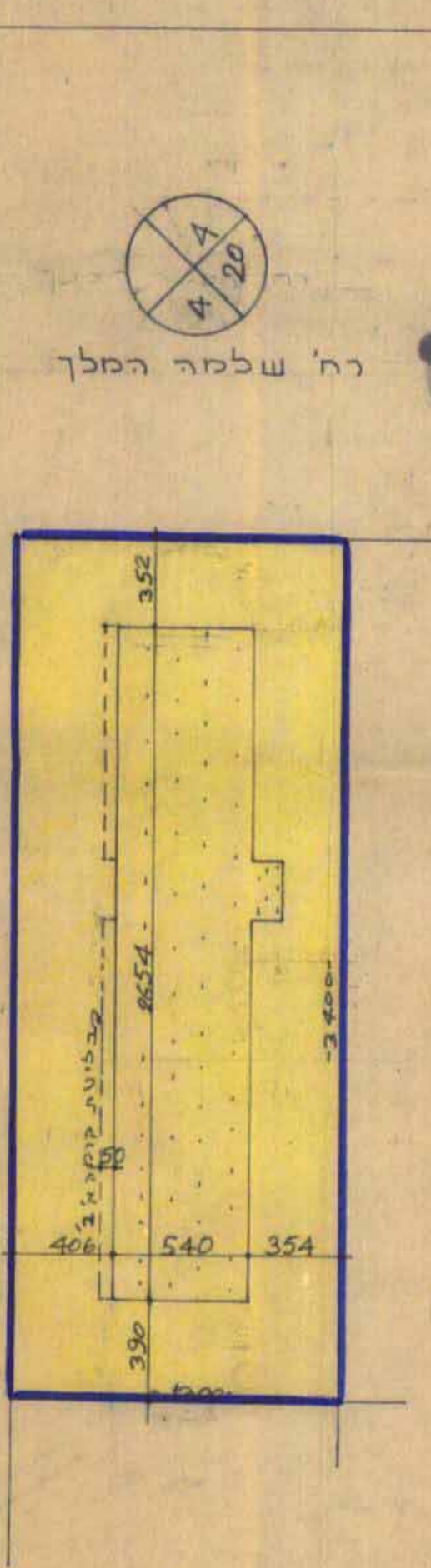
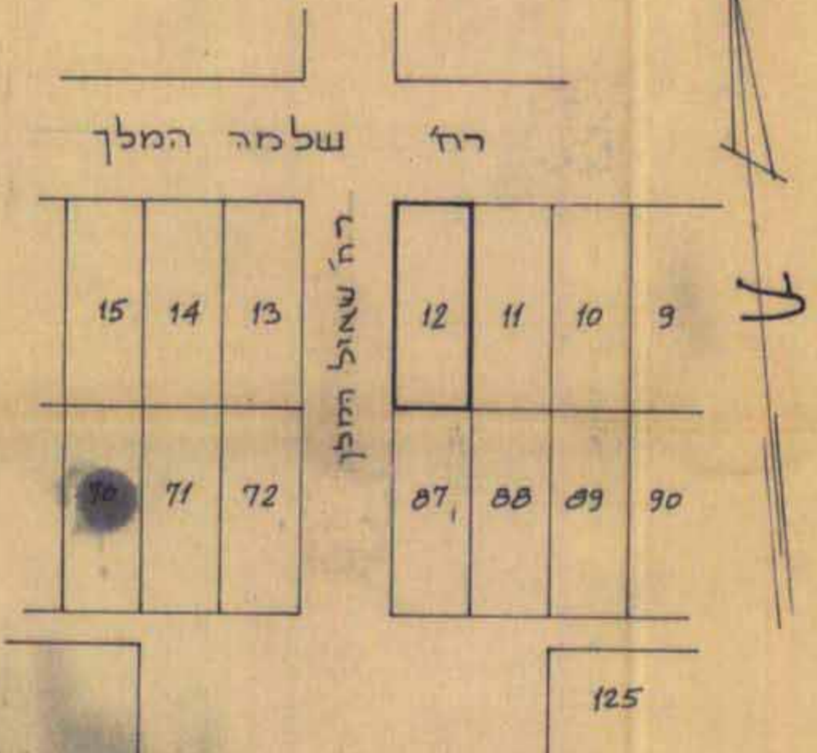
טבלת שטחים		
א	כ"ר	
19.85%	85.00 מ"ר	תקרות בקומה קרקע
34.32%	146.90 מ"ר	מגורים בקומה א'
35.56%	142.80 מ"ר	מגורים בקומה ב'

מרחב תכנון מקומי ראשון לציון
 תכנית מפורטת מס' ר.צ. 26/132
 מחוז: המרכז
 נפה: רחובות
 עיר: ראשון לציון
 גוש: 5025 חלקה 12
 שטח התכנית: 0.442 ד'
 היוזם: דוד אלוני ר"ח שאול המלך 6 ראש"לצ
 המתכנן: אדר"ש ציזלר-סמטת בצלאל 15 ראש"לצ
 בעל הקרקע: מ.מ.י

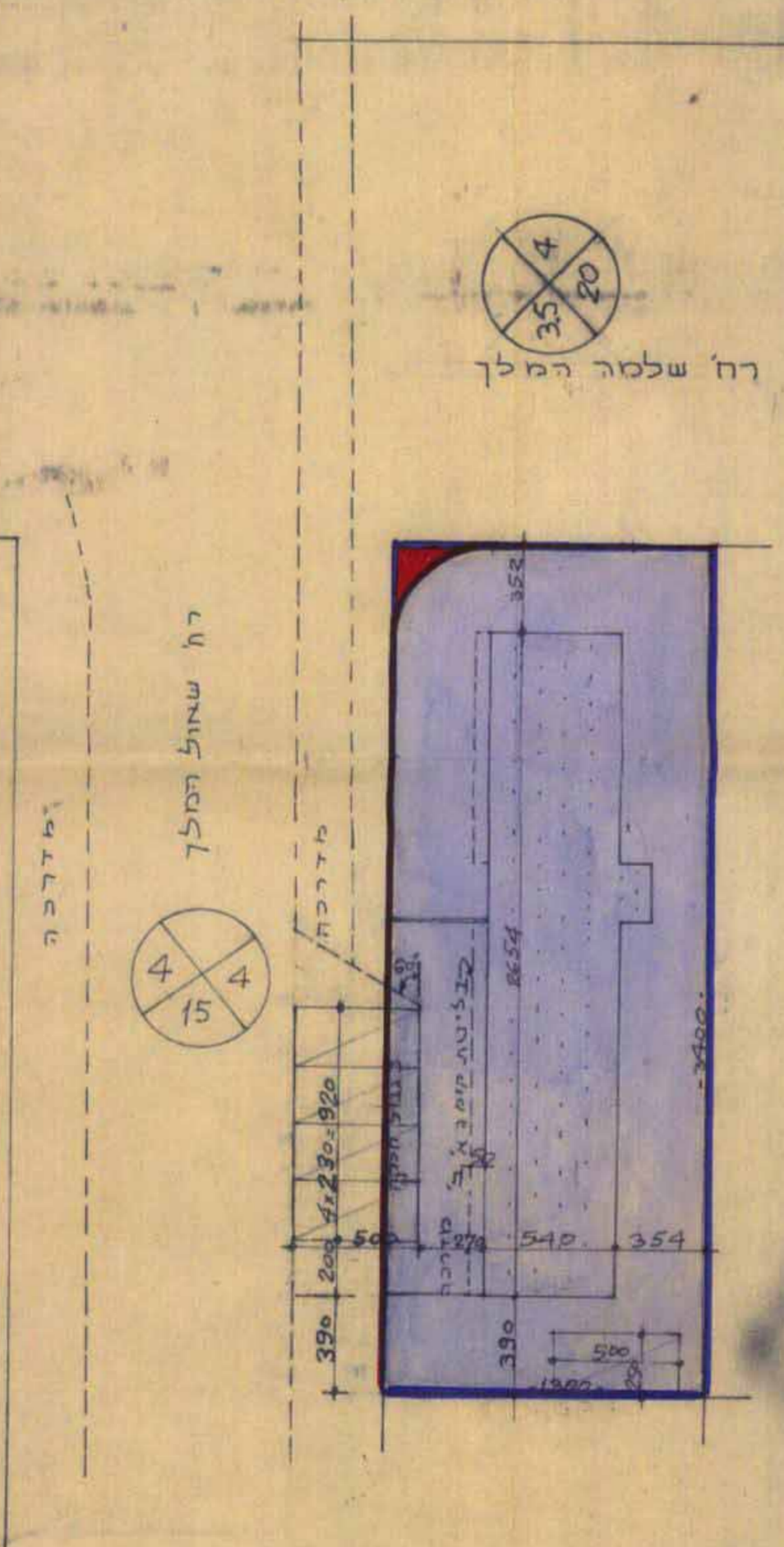
חוק התכנון והבניה תשכ"ה 1965
 ועדה מקומית לבניה ראשון-לציון
 תכנית מפורטת מס' 26/132
 ישיבת מס' 11
 החלטת מ.מ.י
 יושב ראש

מ.מ.י
 2.12.88
 מ.מ.י

- מקרא
- גבול תכנית
 - אזור מגורים ב'
 - אזור מגורים ג'
 - בנין קיים
 - חזית מסחרית
 - דרך קיימת
 - דרך חדשה



מצב קיים
 ק.מ. 1:250



מצב מוצע
 ק.מ. 1:250

חתימת היוזם
 חתימת המתכנן
 חתימת בעל הקרקע
 תאריך: 25.3.87