

29/9/97
153 כס"ל

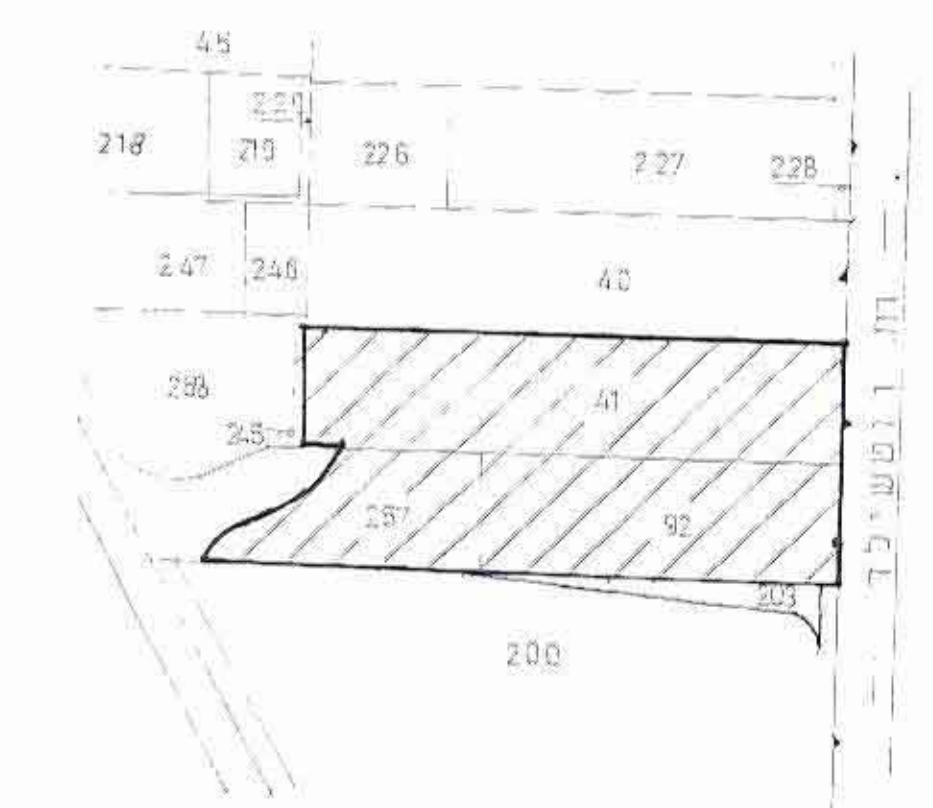
מחוז פתח-תקוה תוכנית בנין עיר פת/1201/44
שינוי לתוכנית פת/1201 + פת/1201/19

נפה : פתח תקוה
עיר : - " -
גוש : 6386
חלקות : 41 92 257
שטח התכנית : 3683 מ"ר
היוזם : עיריית פתח-תקוה
בעל הקרקע : - " -
מתכנן : י. גולדוסר

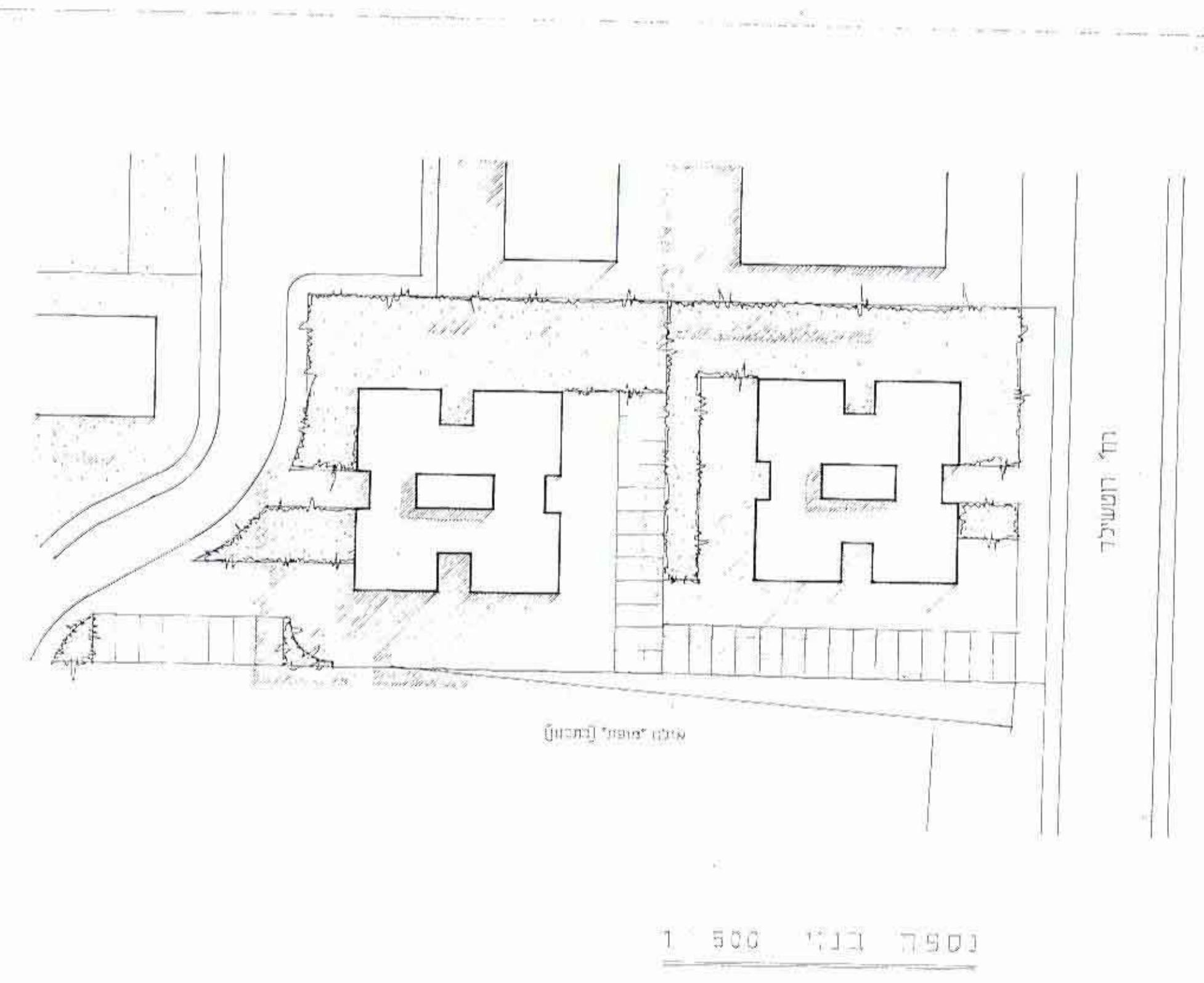
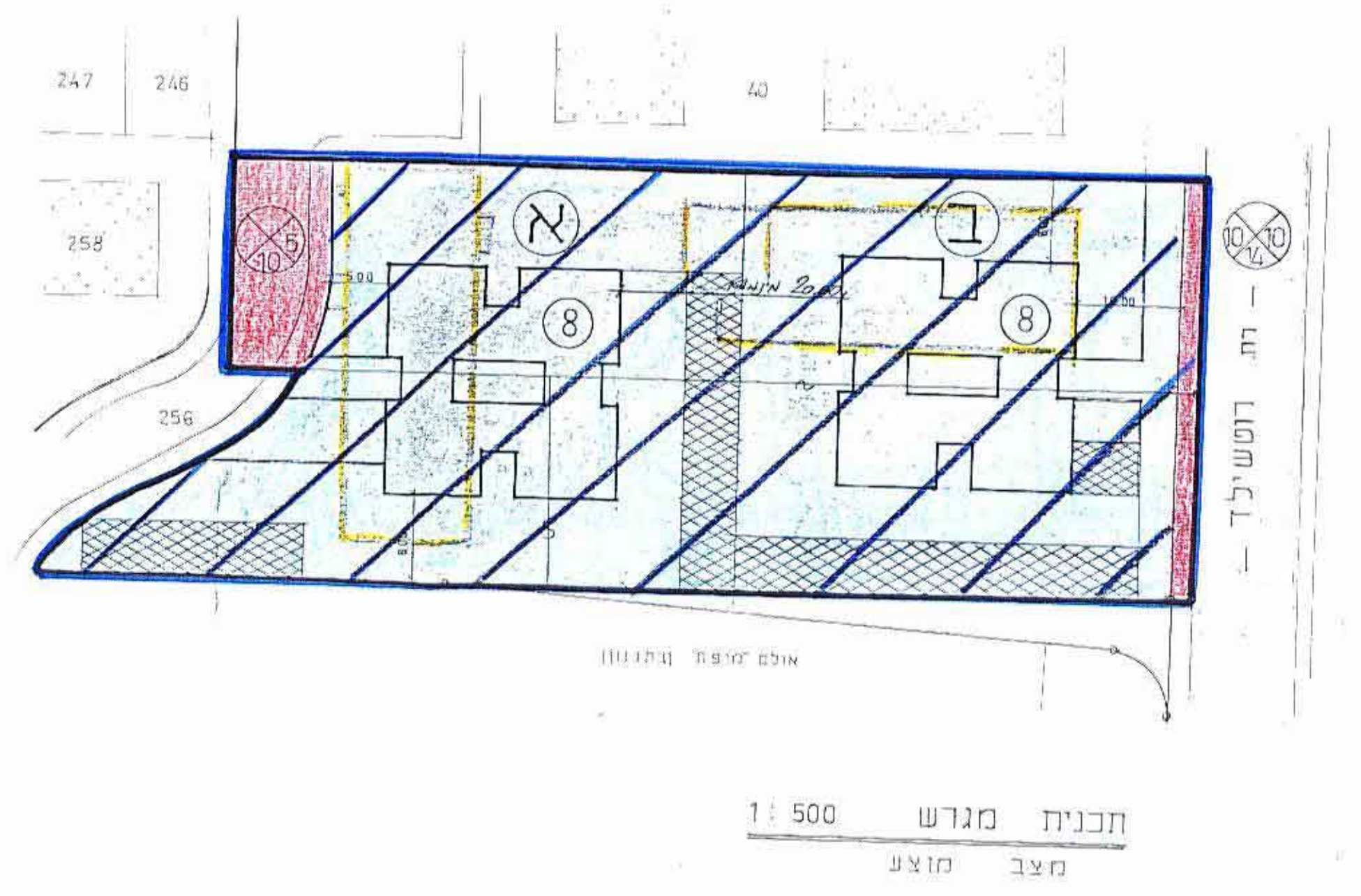
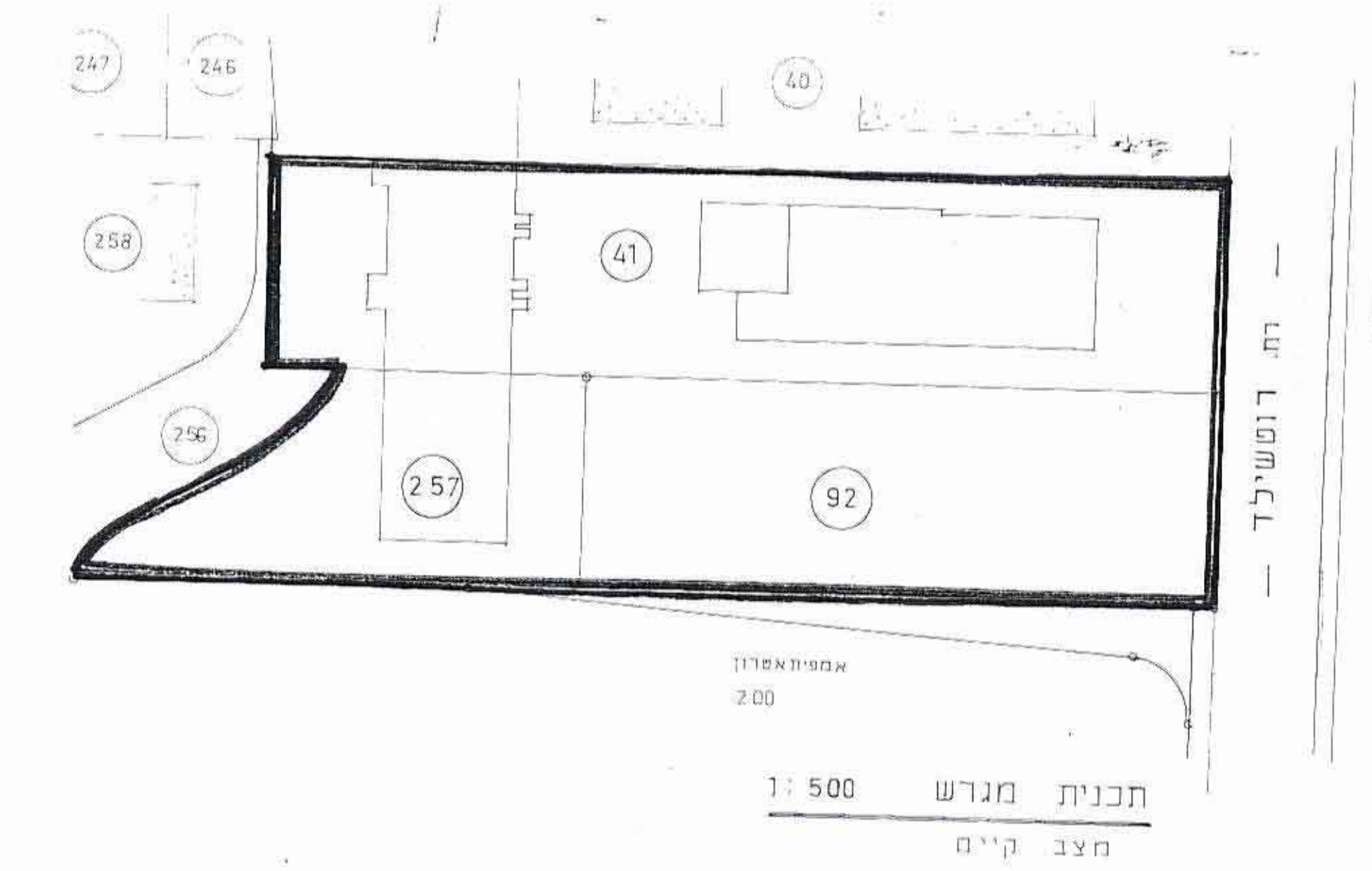
מספר התכנית: 154-155
תאריך: 29/9/97
שטח: 3683 מ"ר
מספר חלקות: 3
מספר יחידות: 12
מספר קומות: 1
מספר קניינים: 12
מספר חניונים: 12
מספר חניונים פרטיים: 12
מספר חניונים ציבוריים: 0
מספר חניונים מיוחדים: 0
מספר חניונים מיוחדים פרטיים: 0
מספר חניונים מיוחדים ציבוריים: 0
מספר חניונים מיוחדים מיוחדים: 0
מספר חניונים מיוחדים מיוחדים פרטיים: 0
מספר חניונים מיוחדים מיוחדים ציבוריים: 0
מספר חניונים מיוחדים מיוחדים מיוחדים: 0

מספר המגרש	שטח המגרש (נטר)	שטח הפקעה (כ"ב ש')	שטח המגרש (ברוטו)
א	1806	180	1726
ב	1625	72	1647
סה"כ	3431	252	3683

- באורים**
- אזור מגורים
 - דרך קיימת
 - גבול התכנית
 - מבנה להריסה
 - שטח לבניה ציבורית
 - חניה
 - דרך חדשה
 - בנין מוצע ומספר קומות
 - בנין להריסה
 - קו לביטול
 - גבול חלקה מקורית ומספרה
 - גבול מגרש חדש ומספרו
 - מספר הדרך
 - קו בנין
 - רוחב הדרך



תדשים סביבה 1:250



תתימות :
עקב טעויות במסמך
מספר התכנית: 154-155
תאריך: 29/9/97
שטח: 3683 מ"ר
מספר חלקות: 3
מספר יחידות: 12
מספר קומות: 1
מספר קניינים: 12
מספר חניונים: 12
מספר חניונים פרטיים: 12
מספר חניונים ציבוריים: 0
מספר חניונים מיוחדים: 0
מספר חניונים מיוחדים פרטיים: 0
מספר חניונים מיוחדים ציבוריים: 0
מספר חניונים מיוחדים מיוחדים: 0