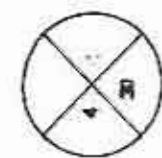
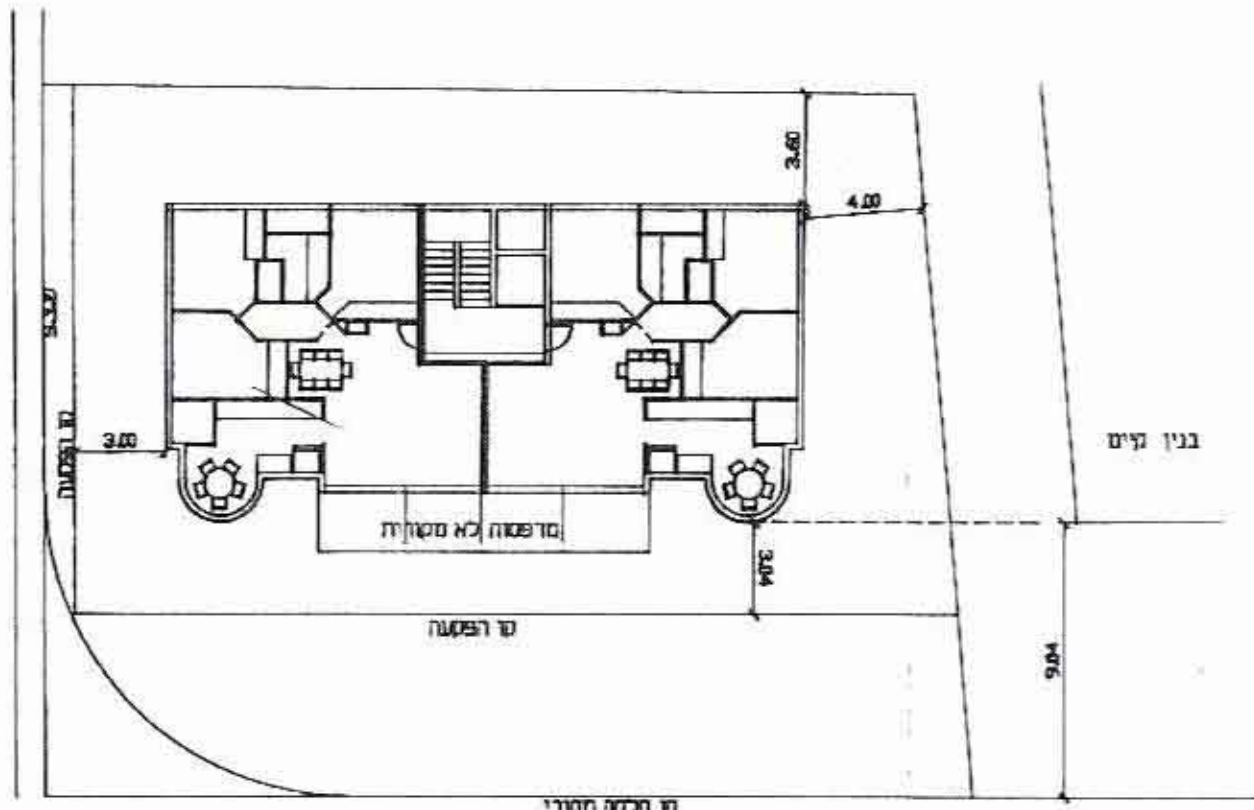


תכנית בינוי מוצעת

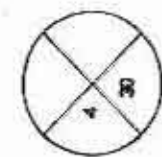
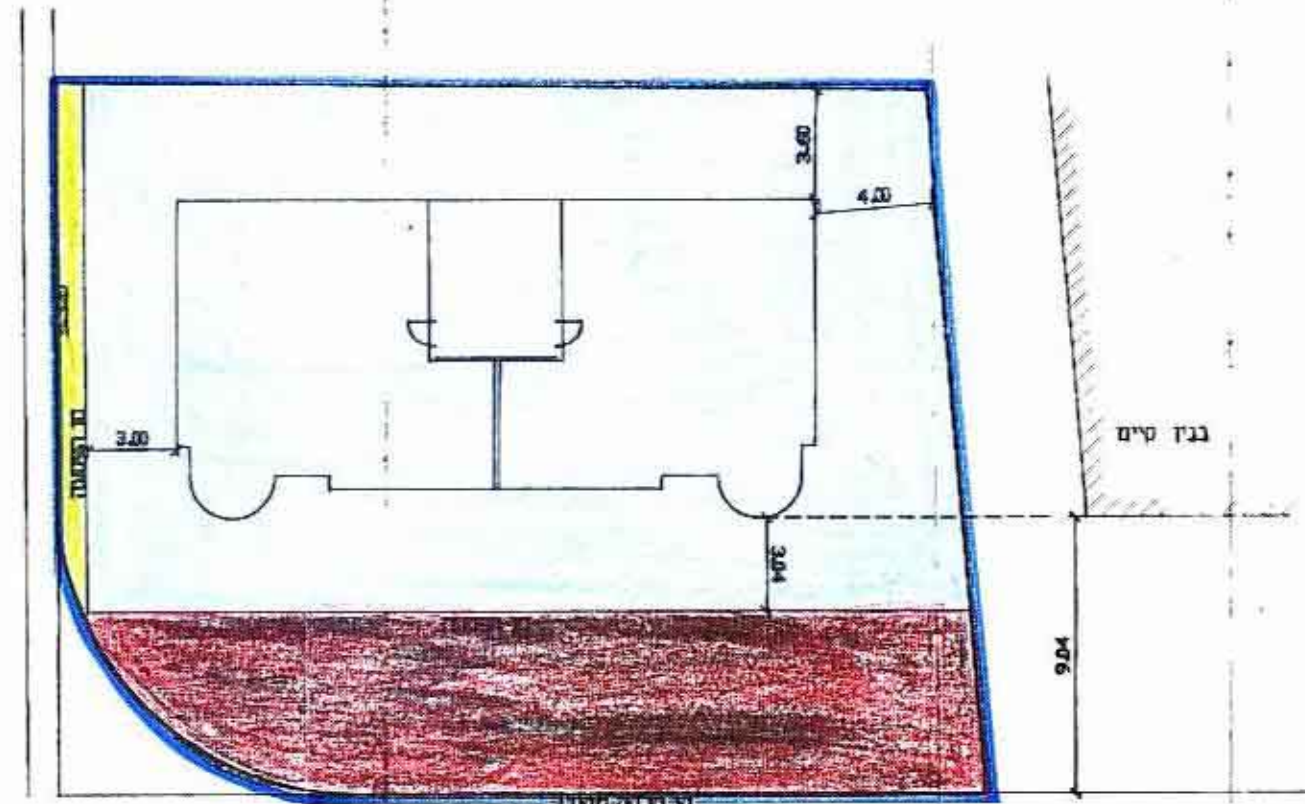
ק.מ. 1:250



רח' עין - גנים

תרשים מגרש - מוצע

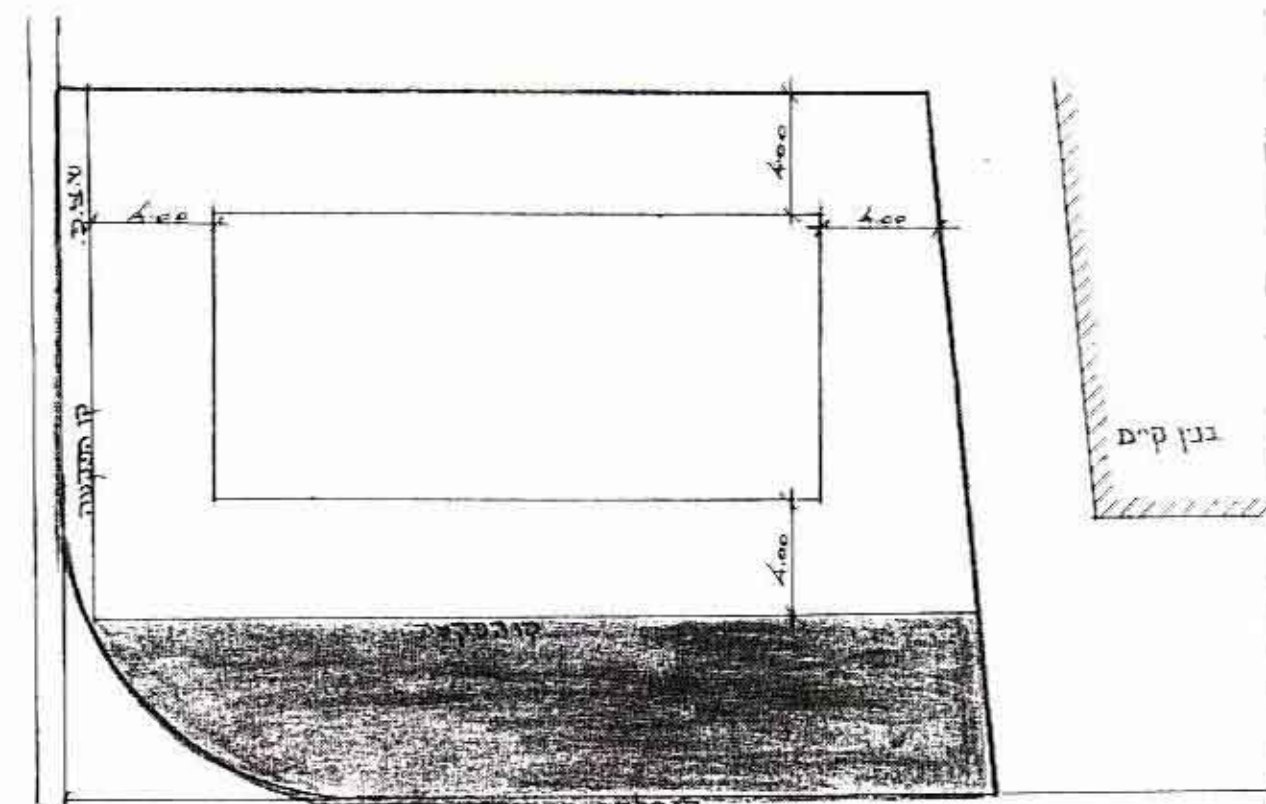
ק.מ. 1:250



רח' עין - גנים

תרשים מגרש - קיים

ק.מ. 1:250



רח' עין - גנים

**חוק התכנון והבניה, תשכ"ה-1965**  
 הועדה המקומית לתכנון ולבניה פתח-תקווה  
 תכנית טיפוסית/מפורטת נגד פתח-תקווה  
 מס' תכנית: 24/12/1965  
 תאריך: 24.12.65  
 הוחלט להמליץ בפני המועצה המחוזית לתכנון ולבניה, להעביר את התוכנית לתכנון מתוקן.  
 מטעם אגף תכנון עיר: [Signature]  
 מטעם אגף תכנון עיר: [Signature]

1.12.65  
 1.12.65

1.12.65

מחוז המרכז

מרחב תכנון עיר פתח-תקווה

**תיכון לתכנית מפרוט 124/310**  
**תכנית בית 121/22**

- נפח: פתח-תקווה
- עיר: פתח-תקווה
- צושי: 6402
- חלקה: 107
- היוצם: דב פוחם ודליה יקר
- בעל הקרקע: דב פוחם ודליה יקר
- עורך התכנית: שמעון דודה, אדריכל
- שטח התכנית: 0.667 ד'

מקרא:



צבולות תכנית  
 אזור מגורים ב'  
 דרך חדשה  
 ש.צ.פ.

תחומת עורך התכנית:	תחומת היוצם:
[Signature]	יקר דליה

טבלת שטחים	
מנועים ב'	487
דרך	165
ש.צ.פ.	15
סך"כ	667



נבדק וניתן להפקיד לאשר  
 חתימת הועדה המחוזית/מועצה מחוזית  
 תאריך: 24.12.65  
 מותכנן המתחם: [Signature]

תרשים הסביבה ק.מ. 1:250

מועצה מחוזית המרכז  
 חתימת הועדה המחוזית/מועצה מחוזית  
 תאריך: 24.12.65  
 מותכנן המתחם: [Signature]