

37/1209 6425

אין עלות גמי

מחוז המרכז

מרחב תכנון מקומי פתח-תקוה

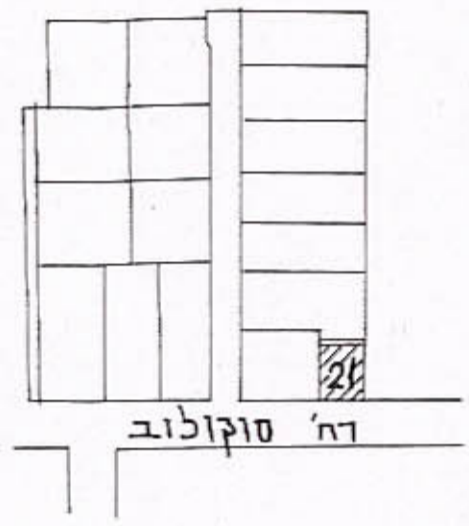
תכנית בנין עיר מפורטת מס' פת/37/1209

גוש: 6404

חלקה: 21 שטח התכנית 0.294 ד'

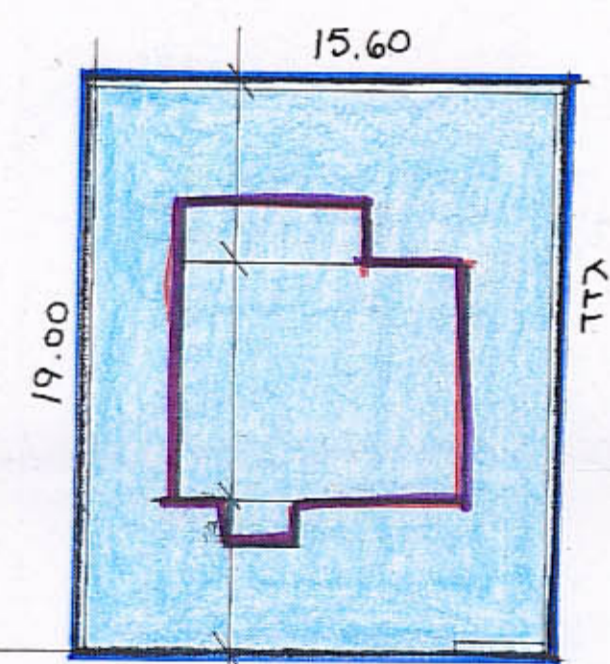
היזם: גדעון כהן

מחבר התכנית: אנג' חיים גלנצד - שמאות והנדסה

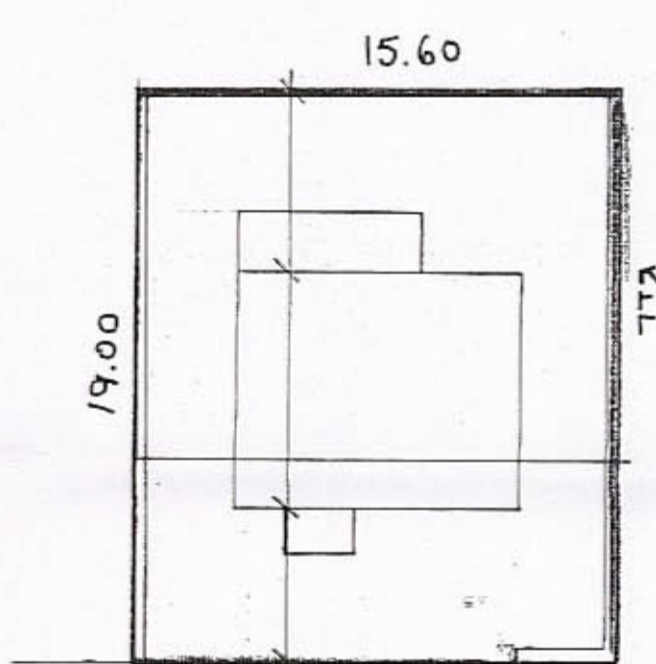


דח' סוקולוב

תרשים הסביבה
קנה 1:2500



מצב מוצע
קנה: 1:250

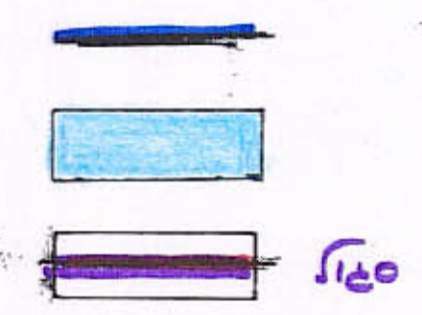


מצב קיים
קנה: 1:250

חוק התכנון והבניה תשכ"ה-1965		
הועדה המקומית לתכנון ולבניה פתח-תקוה		
תאריך	37/1209	מס' תכנית
מס' חלקה	21	שטח התכנית
החלטת התכנון והבניה תשכ"ה-1965		
החלטת התכנון והבניה תשכ"ה-1965		
שם התכנית	מס' התכנית	שם התכנית

מקרא:

- גבול התכנית
- איזור מגורים - B
- חציית מסחרית



היזם:

בעל הקרקע:

עורך התכנית:

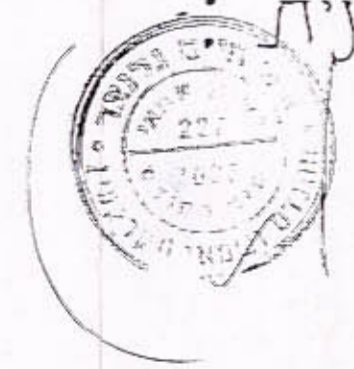
חתימות:

נבדק וניתן להפקיד / לאשר:

החלטת הועדה המחוזית / משנה נכונה:

מזכ"ל המחוז:

האריך:



משרד הפנים מחוז המרכז
חוק התכנון והבניה תשכ"ה-1965

הישור תכנית מס. 37/1209

התכנית מאושרת מכח
סעיף 106(ג) לחוק

יו"ר הועדה המחוזית