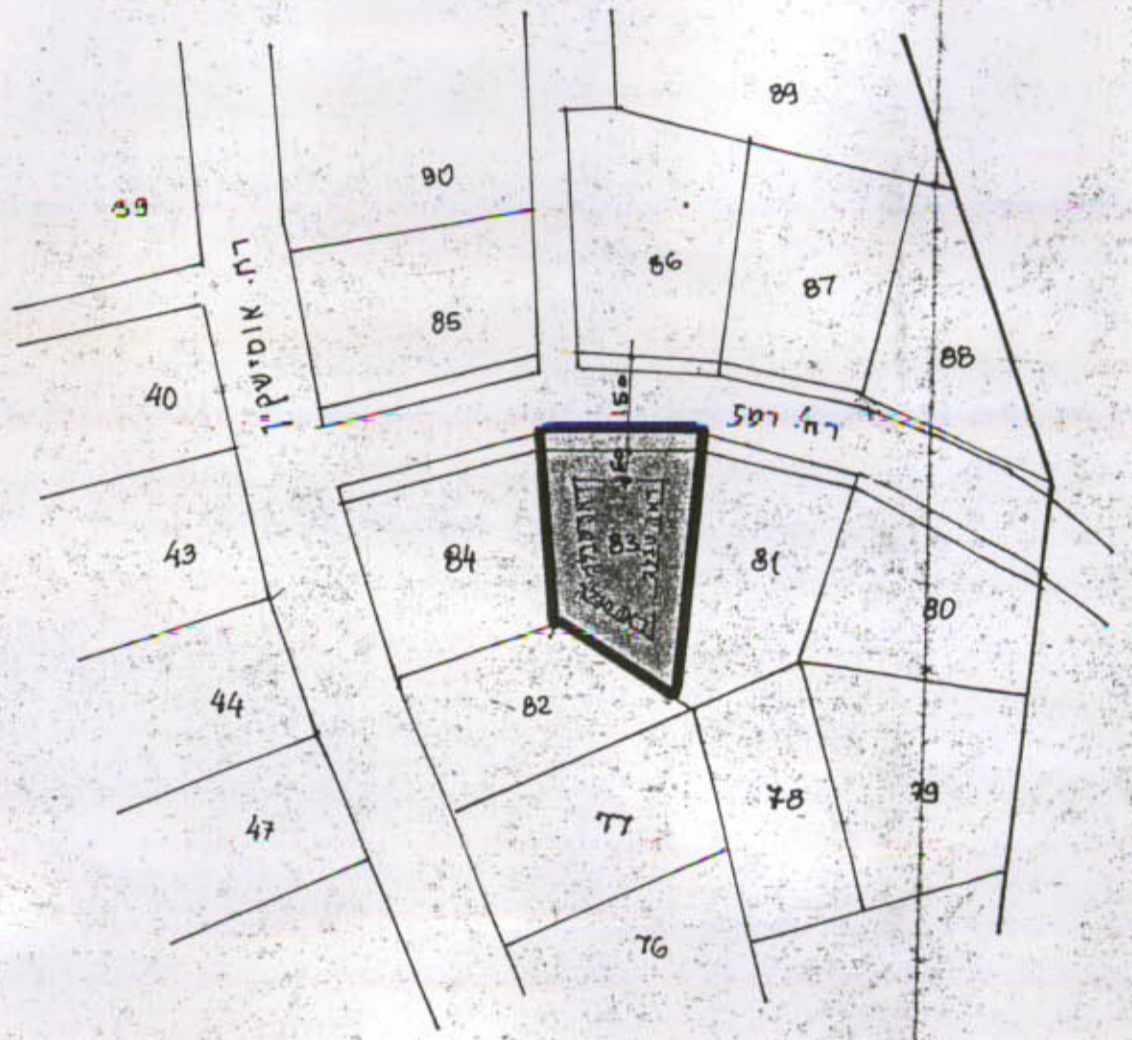


מפלס קיים
לפי תכנית נט/100/ש

טרשים הסביבה 1:1250



29.6.82

מחוז המרכז
נפת השרון
מרחב תכנון מקומי - נתניה
תכנית מפורטת נט/289/24
שינוי לתכנית המתאר נט/100/ש
(קום: גוש 8263, חלקה 83, רח' ראש 4 נתניה)
המבקש: יוסף שקד ובניו בע"מ והועדה המקומית לתכנון ובניה
שטח התכנית: 837 מ"ר (השטח); 717 מ"ר נטו לאחר גירידה לדוך
המתכנן: ל. ופפורט

מטרת התכנית:
לקבוע את החלקה כאיזור מגורים מיוחד וליישם
בית מגורים משותף לפי תנאי נט/100/ש מגורים ג' ובהתאם
מרחף חניה עם קווי בנין צדדי ואחוזי 0.000 מ.לפי
הטרשים המליג

מקרא:
ג בול התכנית:
איזור מגורים ג' לפי נט/100/ש
איזור מגורים מיוחד
הורדה לדוך

צבוע וניחוי ל-1/100/ש
תחילת תכנון 9.6.82
מחצית 4/2/82

יוסף שקד ובניו בע"מ
המבקש: יוסף שקד ובניו בע"מ
המתכנן: ל. ופפורט
תאריך: מאי 1981

1965 - 1966
התכנון והבניה הישנה
התכנון והבניה החדשה
אוסר
כיסוי החסם: 24 מיום 19.6.82
מחצית: 4/2/82

משרד התכנון והבניה
חוק התכנון והבניה הישנה - 1965
מחוז: ארץ
מחצית: 4/2/82
מחצית: 4/2/82
מחצית: 4/2/82