

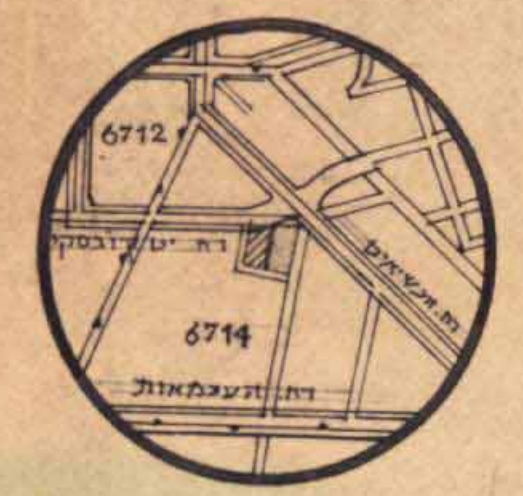
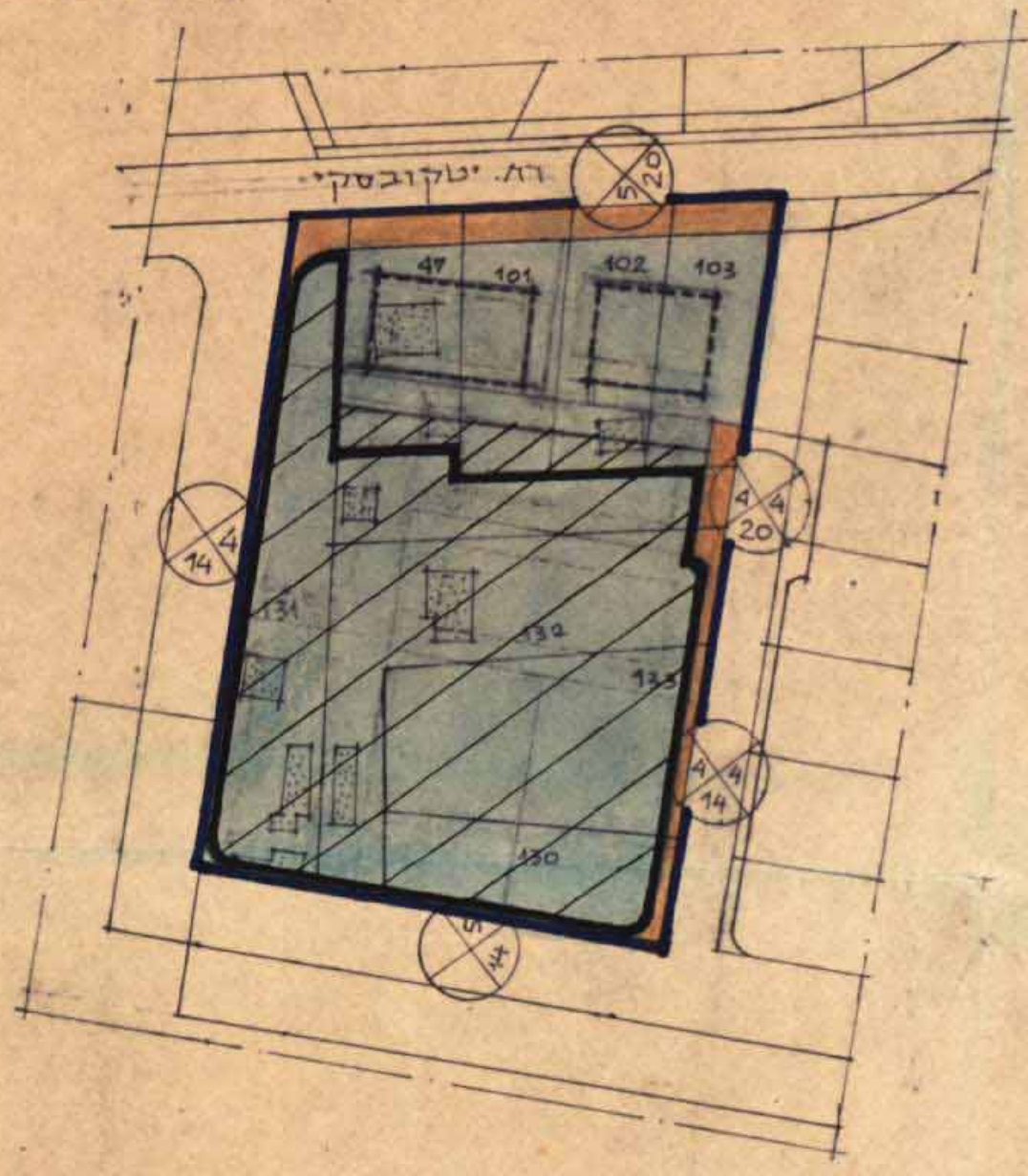
29.11.83

4002226

**תכנית מכורטת מס. פ"ת 1216 / 5**  
**שנוי לתכנית מכורטת מס. פ"ת 1216 / 2**  
**מרחב תכנון פתח-תקוה**

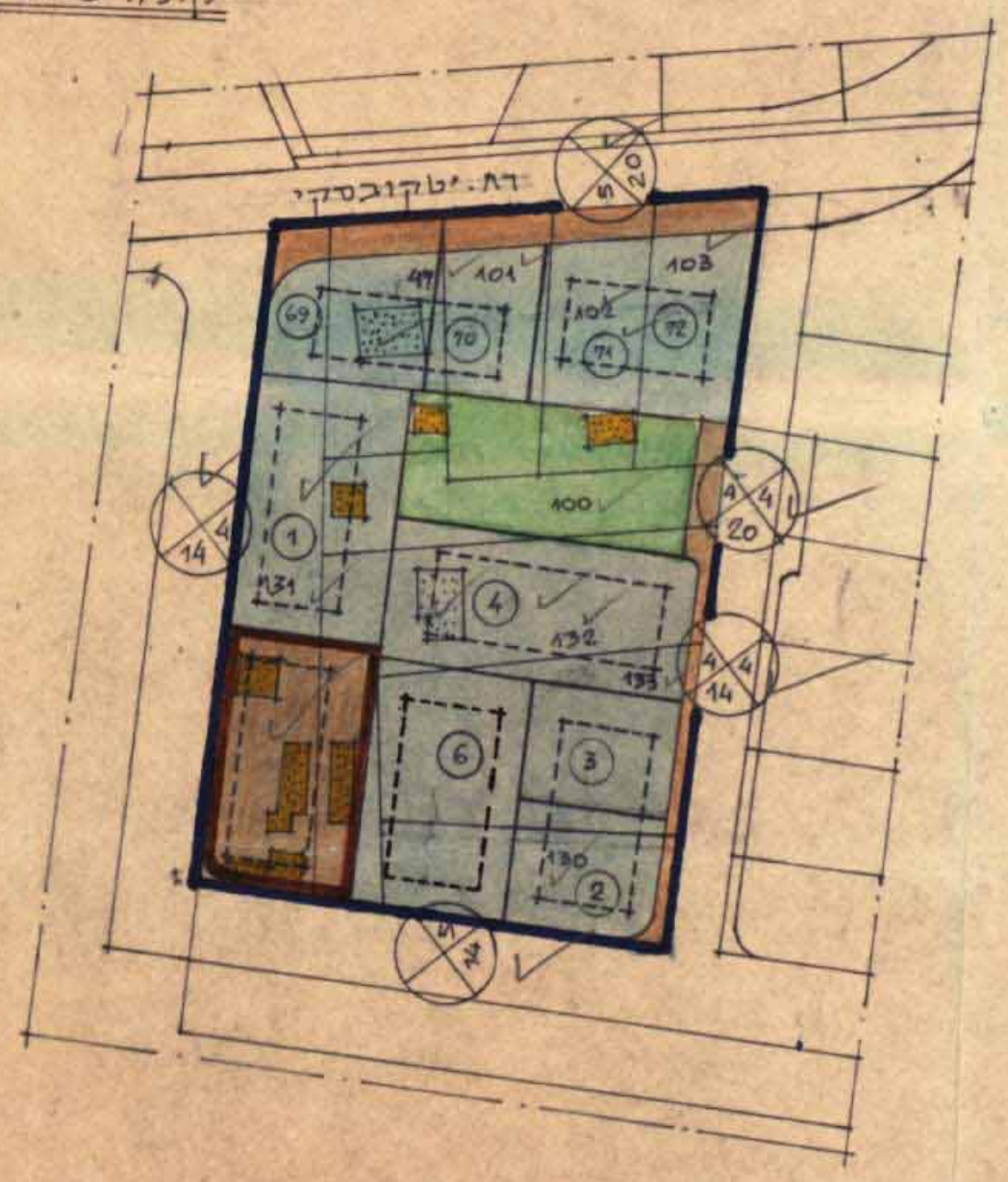
**מחוז המרכז**

מצב קיים  
 1:1250 ק.מ.



תנאים הטביעה  
 ק.מ. - 1:5000

מצב נלווץ  
 1:1250 ק.מ.



- הנלה: פתח-תקוה
- העיר: פתח-תקוה
- גוש ו 6714, חלקות: 31, 47, 100, 101, 102, 103, 130, 132, 133.
- היוזם: עיריית פתח-תקוה.
- בעלי הקרקע: שונים
- שטח התבנית: 9,835 דונם

ראש התכנון והבניה, תשכ"ד-1965  
 יצרה סמיט לתכנון ולבניה פתח-תקוה  
 תכנית מכורטת מס. פ"ת 1216 / 5  
 תאריך: 15.12.83  
 חתום: [Signature]  
 חתום: [Signature]

מקדא  
 [Signature]  
 [Signature]

טבלת השטחים		
יעוד	שטח במ"ר	שטח %
אזור מגורים	6822	69.4%
דרכים	702	7.1%
שטח ציבורי פתוח	1125	11.5%
מגרש לבנין ציבורי	1186	12.0%
סך	9835	100.0%

- גבול התכנית משורר המים  
 חוק התכנון והבניה תשכ"ה-1965
- גבול הגוש הישן  
 תאריך: 15.12.83
- קו בנייה  
 תאריך: 15.12.83
- דוגמא לרשת הציבורית  
 תאריך: 15.12.83
- אזור מגורים י.ב.
  - דרך קיימת
  - שטח ציבורי פתוח
  - מגרש לבנין ציבורי
  - שטח לזכרון צלציה
  - בנין להריסה
  - קו בנין
  - שטח להשלמה

15.12.83