

שטח תכנון עיר פתח-תקוה מחוז המזרחי 22.3.1981

תכנית מפורטת 2/1233

הכוללת איחוד וחלוקה מחדש

ק.כ.ז. = 1250=1



מס.חלקה	שטח התקנה	שטח		דרכים		שטח אחרים	סגל	אחוזים
		שטח	אחוזים	שטח	אחוזים			
16	13.516	8698	64.5%	1725	12.7%	3093	22.8%	35.5%
17	8965	6146	68.5%	635	7.1%	2185	24.3%	31.4%
35	1350	842	62.3%	130	9.6%	378	28.1%	37.6%
18	1532	913	60.0%	170	11.0%	441	29.0%	40.0%
38	2017	1257	62.4%	220	10.9%	540	26.7%	37.6%
179	2199	1963	89.6%	230	10.4%	-	-	10.4%
177	3000	2180	72.6%	820	27.4%	-	-	27.4%
55	10838	9652	97.0%	408	3.0%	-	-	3.0%
32	10012	700	6.9%	38	0.4%	-	-	7.3%
39	22099	13259	60.0%	1723	7.8%	7118	32.8%	40.0%
40	28556	13534	47.4%	1390	4.9%	7632	26.7%	39.0%
29	-	-	-	-	-	-	-	-

עריכת פ"ח מכולל חתומים
מחולקת ובטון עיר

חוק התכנון והבניה, תשכ"ה-1965
 תע"מ: 2/1233
 10.12.80
 22.3.1981

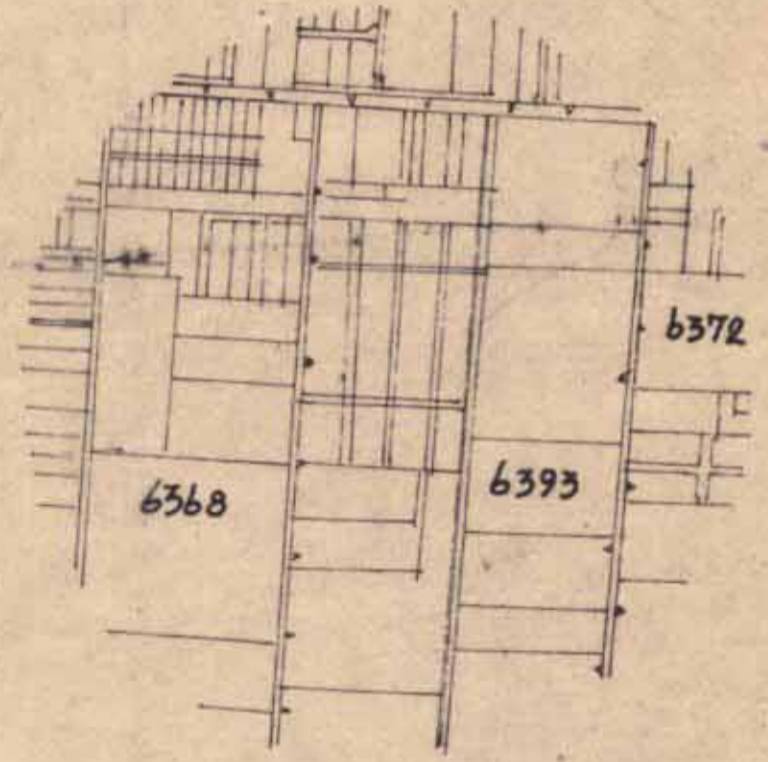
משרד התכנון והבניה
 חוק התכנון והבניה, תשכ"ה-1965
 תע"מ: 2/1233
 10.12.80
 22.3.1981



הגפה, פתח-תקוה
 העיר = פתח-תקוה
 גוש = 6393
 חלקות = 56 - 176
 היוצג = הועדה המקומית
 מתכנן = הועדה המקומית
 שטח התכנון = 73 דונם

מיקרא

- גבול התכנית
- דרך חדשה
- גבול הגוש
- שטח לבנין לבדוי
- אזור תעשייה קלה
- ביטול דרך
- דרך קיימת
- מיבנה להדיסה
- שטח לאיחוד וחלוקה מחדש



תרשים הסביבה
 ק.כ.ז. = 1:10,000

7/1233/7