

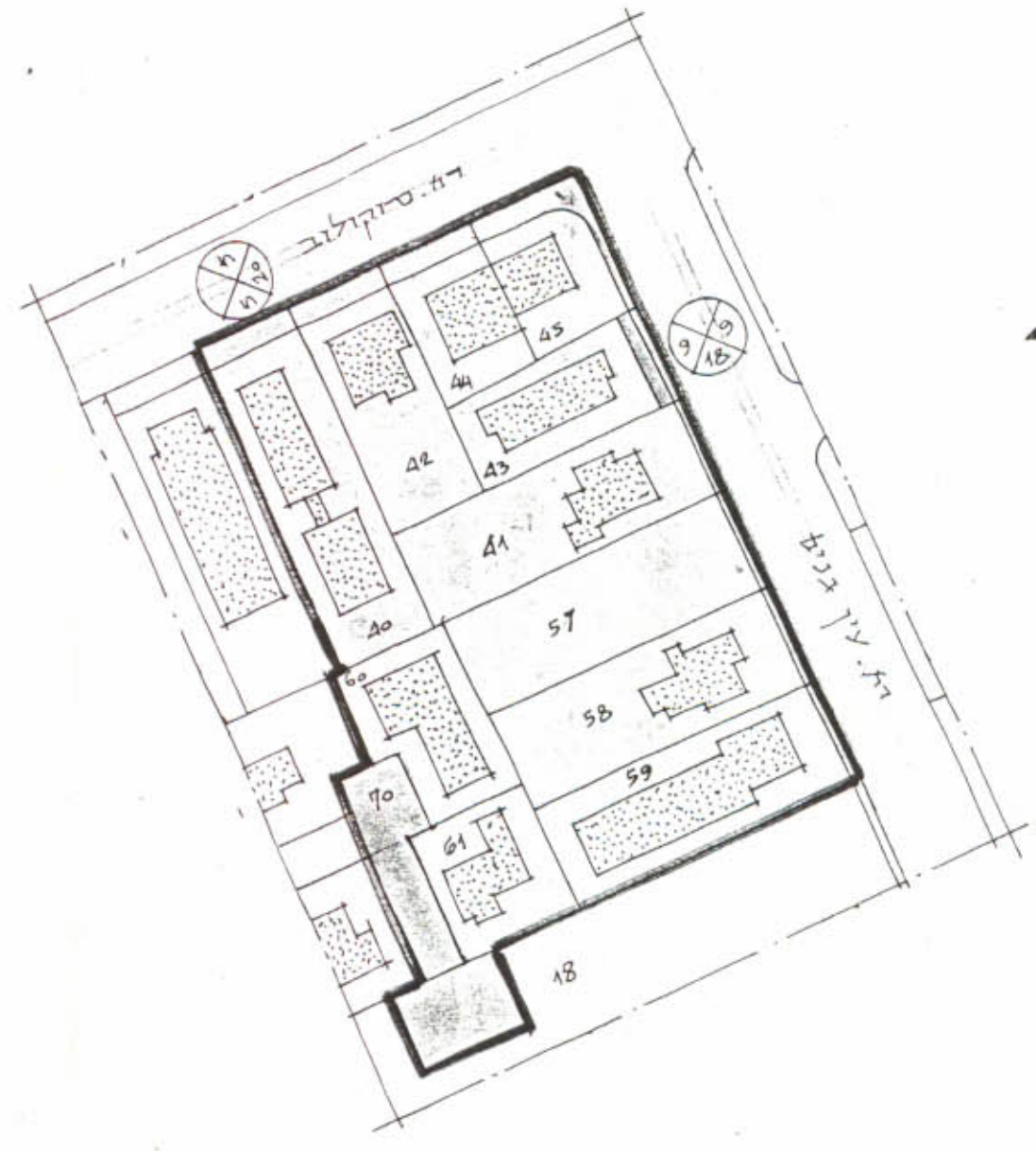
11/1210

# תכנית שנוי מתאר פ"ת 11 / 1210

## מרחב תכנון פתח-תקוה

### מחוז המרכז

- הגנבה: כתח-תקוה
- העיר: כתח-תקוה
- גוש וחלקות: גוש 6404, חלקות: 40, 41, 42, 43, 44, 45, 57, 58, 59, 60, 61, 18 (חלק)
- היזום: עיריית פתח-תקוה
- בעלי הקרקע: שונים
- שנת התכנון: 9404 ת"ש



ת.ת. 11/1250

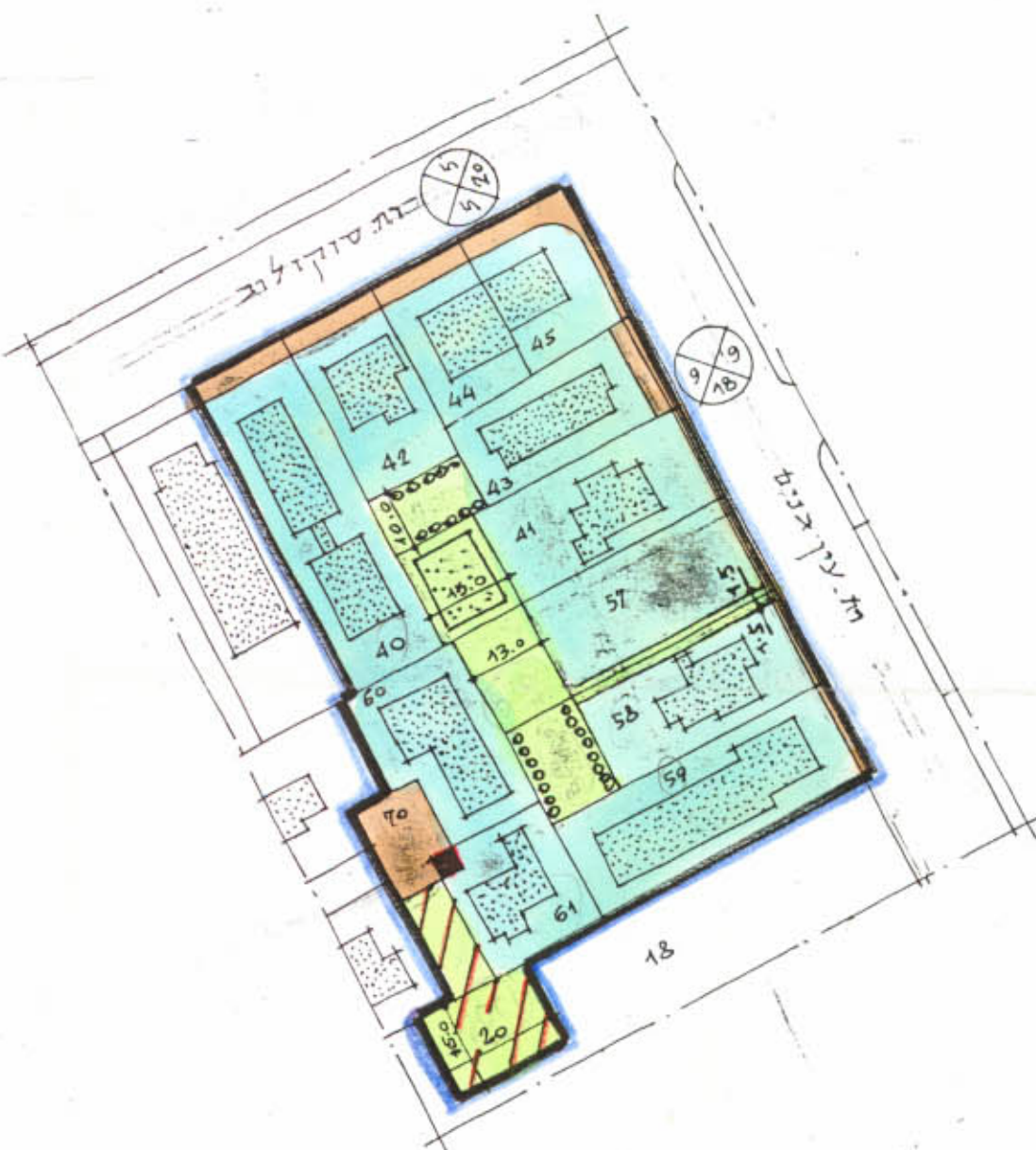


חוק התכנון והבניה תשכ"ה-1965  
ועדה מק. א. להכנת תכנית פ.ת. 11/1210  
ת.ת. 11/1250  
מ.ת. 11/1250  
מ.ת. 11/1250

ת.ת. 11/1250  
מ.ת. 11/1250

משרד הפנים  
חוק התכנון והבניה תשכ"ה-1965  
מחוז המרכז  
מרחב תכנון מקומי  
תכנית פ.ת. 11/1210  
הועדה המחוזית בשיבתה ה-8/86  
מיום 20.4.86  
לחברת התכנון לעיל  
סגן מנהל כללי לתכנון  
ידיד ראש הועדה

בדק וניתן להעביר לאיש  
החלטת ועדת התכנון  
מ.ת. 11/1250  
מ.ת. 11/1250



ת.ת. 11/1250

מ.ת. 11/1250		מ.ת. 11/1250		מ.ת. 11/1250		מ.ת. 11/1250	
שטח	דרך	אזור מגורים	דרך קיימת	אזור מגורים	שטח כללי	חלקות	גוש
270	18	712	18	982	1000	41	40
180	72	551	72	731	803	42	41
	72	563	72	563	630	43	42
	72	433	72	433	505	44	43
	110	403	110	403	513	45	44
297	18	687	18	984	1002	57	45
272	18	724	18	996	1014	58	57
	18	996	18	996	1014	59	58
		630		630	630	60	59
	16	503		519	519	61	60
300			300		300	18 חלק	
152		180		340	340	70 חלק	
1471	16	662	1414	8290	9404	סיכום	
157%	0.3%	7.0%	77.0%	14.8%	83.2%	אחוזים	
						שטח כללי	9404 ת"ש

### מקרא

- גבול התכנית
- גבול הגוש
- קו בגיה
- דוחב הרחוב
- אזור מגורים "2"
- דרך קיימת
- דרך חדשה
- שטח צבורי ציבורי
- בטול דרך
- צנת פדי