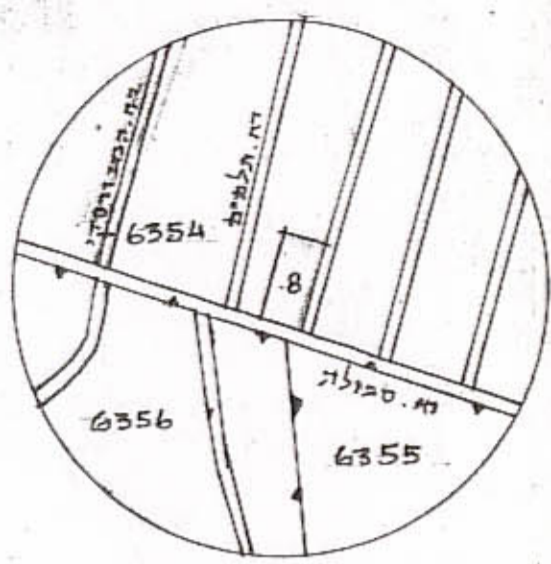


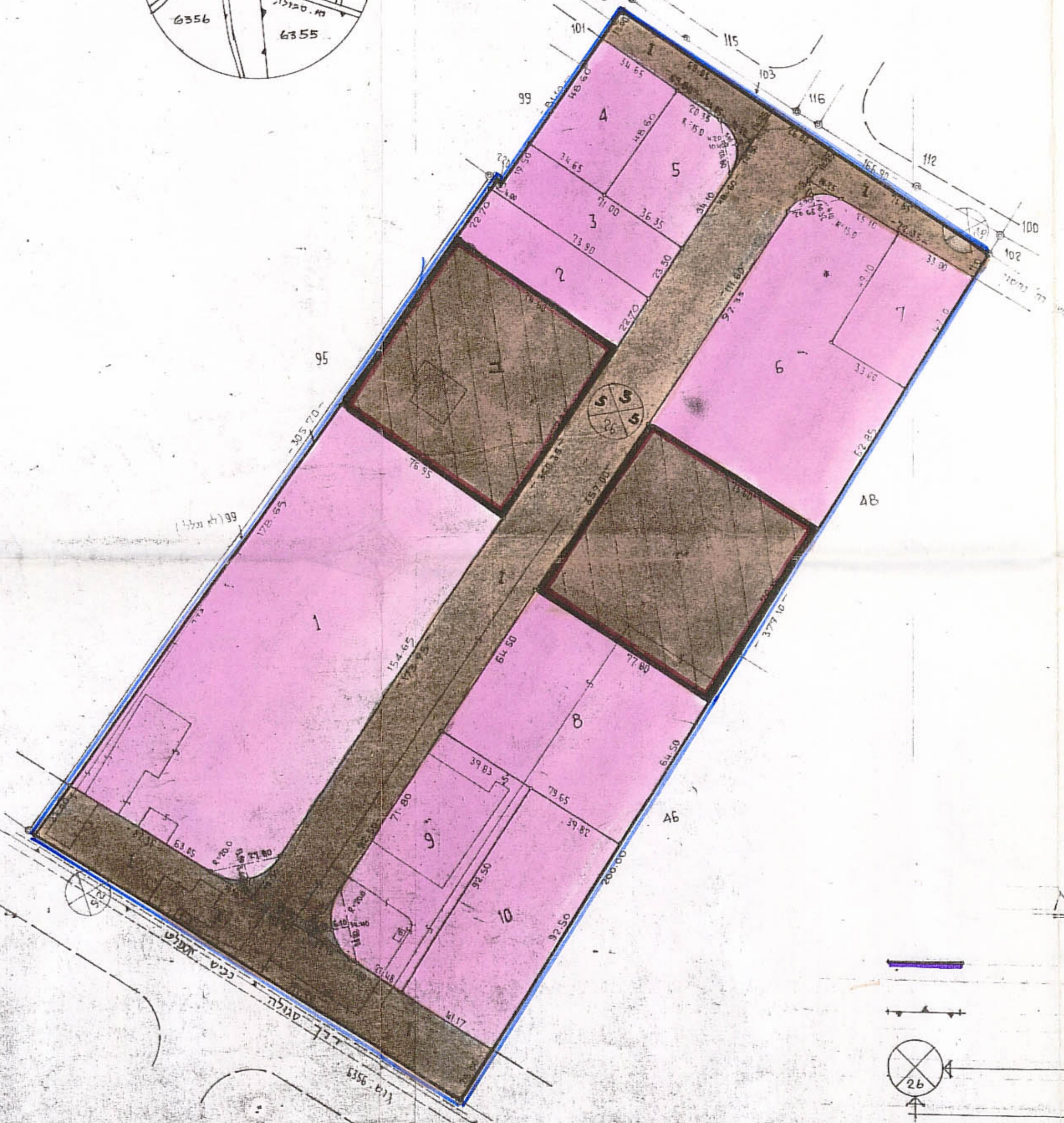
# תכנית מפורטת מס. פ"ת 10 / 1232

כולל הוראות בדבר חלוקה חדשה על פדג ג סימן 3 לחוק  
 מרחב תכנון פתח-תקוה

גושים הטביבה  
 1:12500



מצב מוצע



**סחור המרכז**  
 חוק המכרז והבניה ותשכ"ה-1965  
 מס' תכנית: 10/1232/10  
 מס' חלקה: 6354  
 מס' חלקה: 8  
 מס' חלקה: 69,231

הגובה: כותל תקוה  
 העיר: פתח-תקוה  
 גוש 6354, חלקה 8  
 מזהם: עיריית פתח-תקוה  
 בעלי הקרקע: שונים  
 שטח התכנית: 69,231 מ<sup>2</sup>

לוח שטחים מצב חדש

יעוד	מ <sup>2</sup> מרש	שטח מגוש	חלק יעוד	%
מס' חלקה	1	14.008		
	2	1.691		
	3	1.691		
	4	1.690		
	5	1.690		
	6	6.626		
	7	1.626		
	8	5.095		
	9	3.683		
	10	3.759		
שטח לבנין	א	5.864		
	ב	5.883		
	ג	15.945		
סה"כ		69,231	41.539	60.0

חוק התכנון והבניה ותשכ"ה-1965  
 חלקה מס' 6354 לתכנון ולבניה פרד-7  
 תכנית מפורטת מס' 10/1232/10  
 חלקה מס' 8, גוש 6354  
 חלוקה ל-10 חלקות לבנין  
 חלוקה ל-10 חלקות לבנין

תקרא

- גבול התכנית
- גבול הגוש
- קו בניה
- חתך הכתוב
- אזור תעשייה ומלאכה
- שטח לבנין צבוע
- דרך מוצע קיימת

תל אביב  
 14.3.84

ד. גדינר: מועד משקן חן יבדיה 24 תא. של 443044



1533 1533