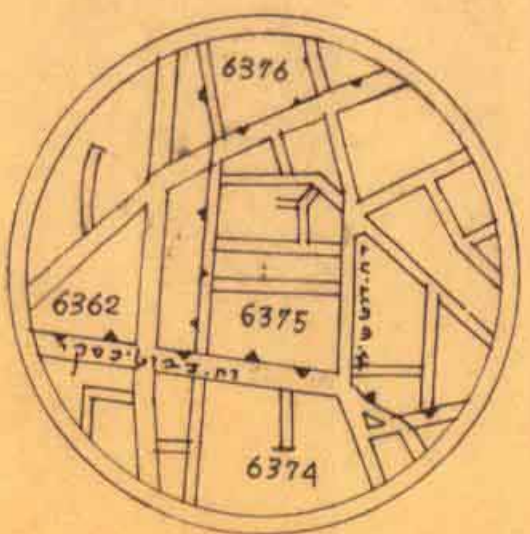


19/7/85  
תאריך  
מס' 3/646

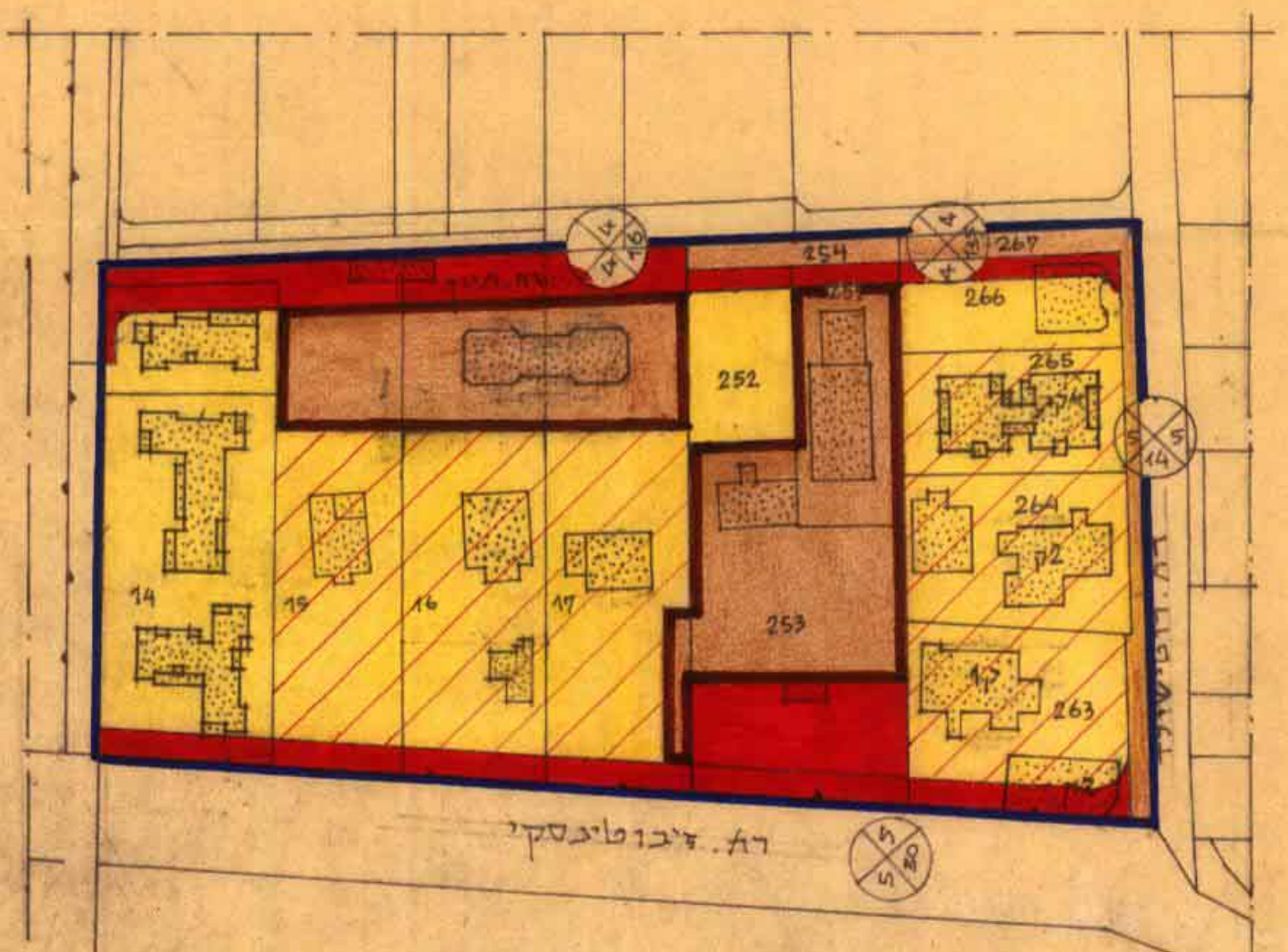
# תכנית מפורטת מ.ס. פ'ת 3/646

## מרחב תכנון פתח-תקוה

### מתוז המרכז

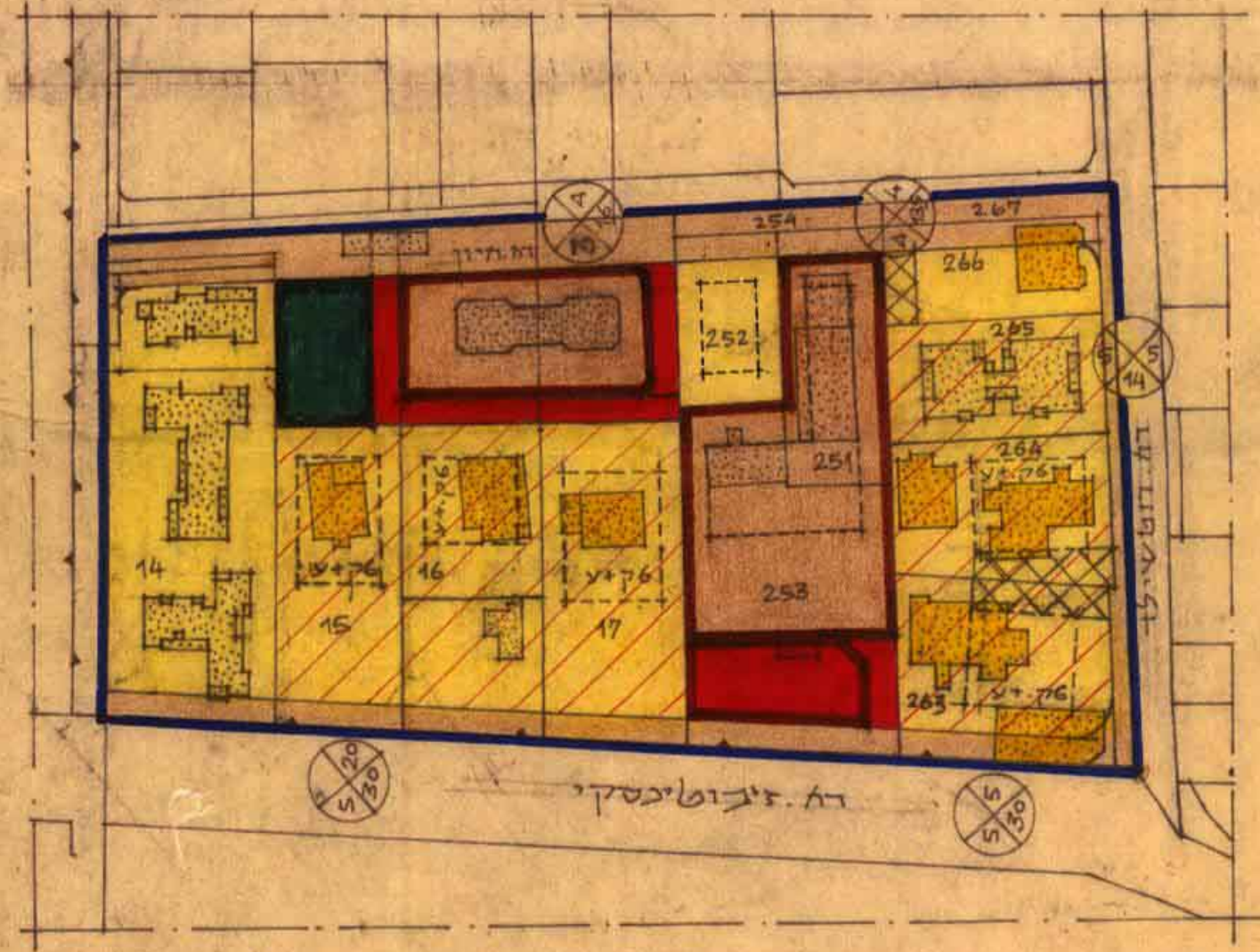


מצב לאורך ק"מ 1:1250



א.ד. זיבולסקי

מצב כרוצץ ק"מ 1:1250



א.ד. זיבולסקי

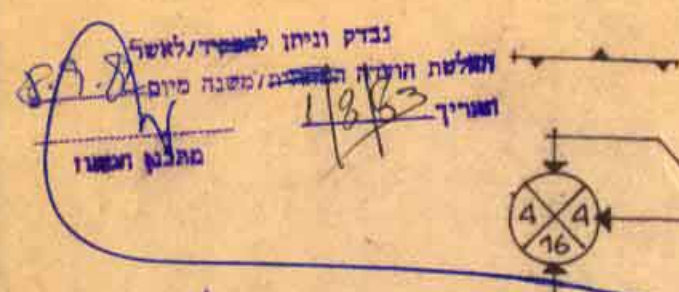
תראים הטביעה  
ק"מ 1:10000

הנפה: פתח-תקוה  
 העיר: פתח-תקוה  
 גוש וחלקות: גוש 6375, חלקות: 14, 15, 16, 17, 251, 252, 253, 254, 263, 264, 265, 266, 267  
 היוזם: עיריית פתח-תקוה  
 בעלי הקרקע: שונים  
 שטח התכנית: 18380 מ"ר

3.7.83  
 חוק התכנון והבניה, תשכ"ה-1965  
 ועדה מקומית לתכנון ולבניה פ"ת-תקוה  
 תכנית מפורטת מס' 3/646  
 תחומה שטח 156,800 מ"ר  
 חלוקה לתת תוקף למבנים ומבנים ללא תוקף

משרד הפנים  
 חוק התכנון והבניה תשכ"ה-1965  
 מס' 4-1  
 מס' תכנון מקומי: 3/646  
 מס' תכנית: 3/646  
 מס' תחומה: 156,800  
 מס' חלוקה לתת תוקף: 59,320  
 מס' מבנים ומבנים ללא תוקף: 18380

טבלת השטחים		מצב לאורך		מצב כרוצץ	
גוש	חלקות	שטח כללי	שטח אזור מגורים	שטח אזור מגורים	שטח אזור מגורים
14	14	2701	2391	490	490
15	15	2262	1460	490	490
16	16	2455	1467	490	490
17	17	2536	1408	490	490
251	251	924	824	490	490
252	252	600	505	490	490
253	253	2228	1428	490	490
254	254	152	152	490	490
263	263	1320	1110	490	490
264	264	1110	1110	490	490
265	265	898	898	490	490
266	266	734	534	490	490
267	267	460	460	490	490
סך		10883	612	490	490
אחוזים		100%	5.9%	2.9%	2.9%
שטח התכנית		18380	18380	18380	18380



- גבול התכנית
- גבול הגוש
- מספר הרוחב
- קו בגינה רחוב הרחוב
- קו בגינה
- אזור מגורים ג'
- אזור מגורים ג''
- דרך קיימת
- דרך חדשה
- שטח לבנין צמוד
- בעין להגדירה
- תניה כרפית
- תחנת דלק
- שטח צמודי בתוח

15.0.83