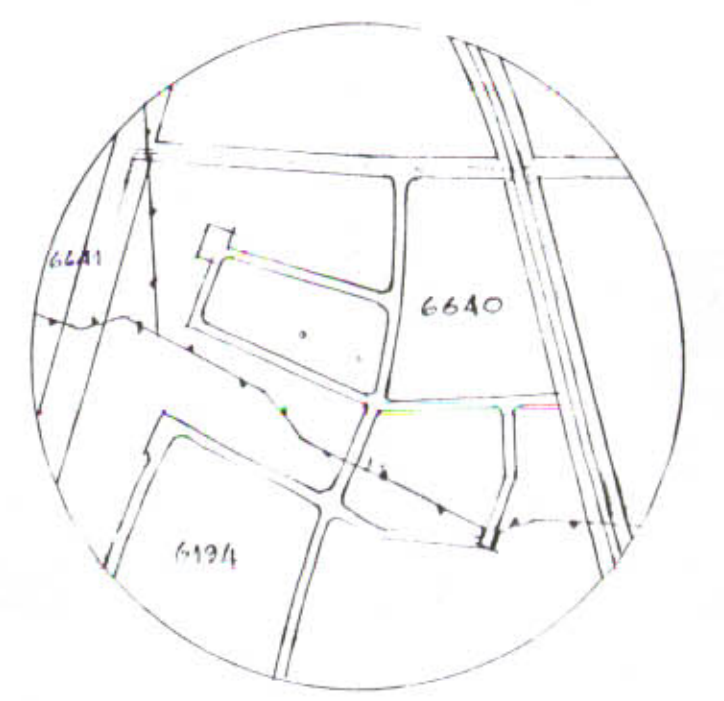
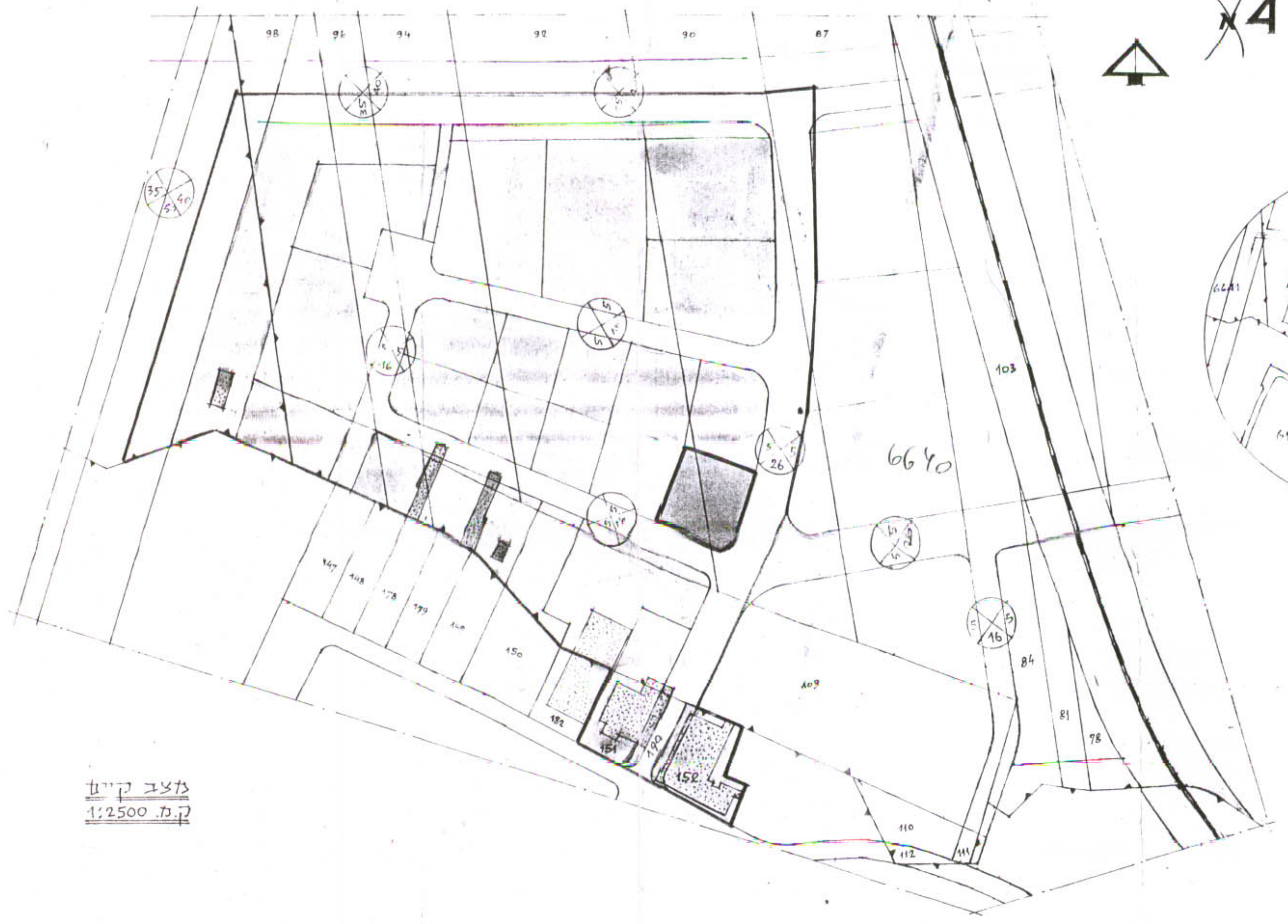


תכנית שנוי מתאר פ"ת 4/1222

מרחב תכנון פתח-תקוה

מתוז המרכז



הנכס: חלקת 6640, חלקות: 109, 96, 94, 92, 90, 87, 98
 היעוד: עירוני יחסי-יחידה
 גוש 6194, חלקות: 190, 152, 151, חלק נגזש 6641
 בעלי הקרקע: מנהל התכנון ישראלי וזונים
 שטח התכנון: 180 דונם
 עדיין לוגות-הקמה

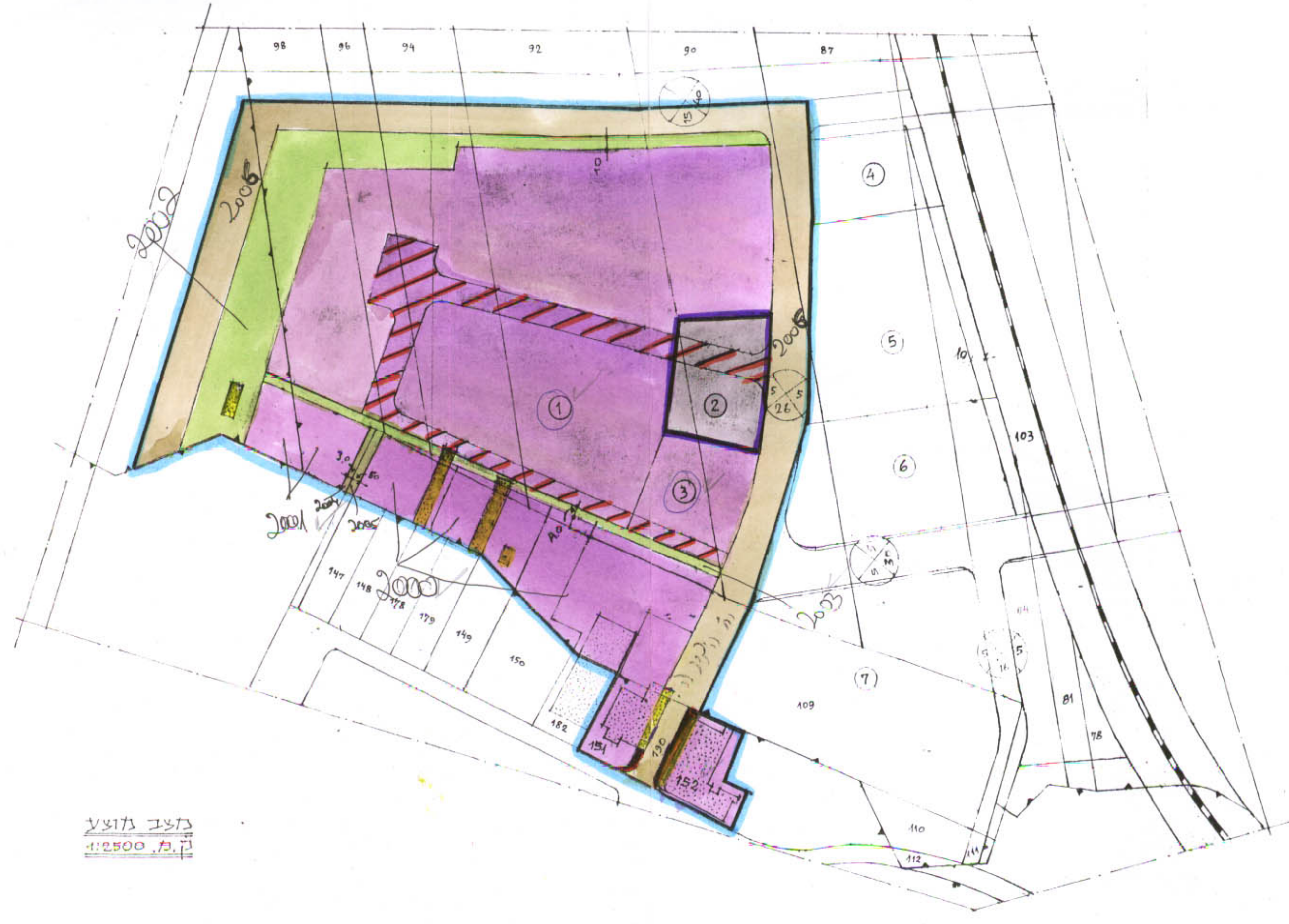
תנאים הטביעה
 ק.מ. - 1:100000

מצב קיים
 ק.מ. - 1:2500

מס' תכנית: 4/1222
 תאריך: 9/2/2006
 שם: מתוז המרכז
 משרד: משרד התכנון והבניה
 חתום: [Signature]

מקום: [Handwritten notes and signatures]

מקום



טבלת השטחים

מס' ז	תע שיה	דריכה	שטח צמוד	מס' ז
1	126.135	36.500	12.165	1
2	70%	20%	7%	3%
3	70%	20%	7%	3%

מצב נוסף
 ק.מ. - 1:2500

- גבול התכנית
- גבול הגוש
- קו בגיה
- דוחב הרחוב
- אזור תעשייה
- דרך קיימת
- דרך חדשה
- שטח צמוד כונן
- שטח למבני צמוד
- אזור רכבת ישראל
- מגדש למסחר
- בנין להדיסה
- אזור סלאבה לייז מטחים
- גבול דרך
- שטח פדטי ניתוח