

21. 11. 72

# תכנית מכורטת מס. 35/1201 / לת' / 23/1201 / לת' / 23/1201 / לת'

## מרחב תכנון פתח-תקוה מחוז המרכז



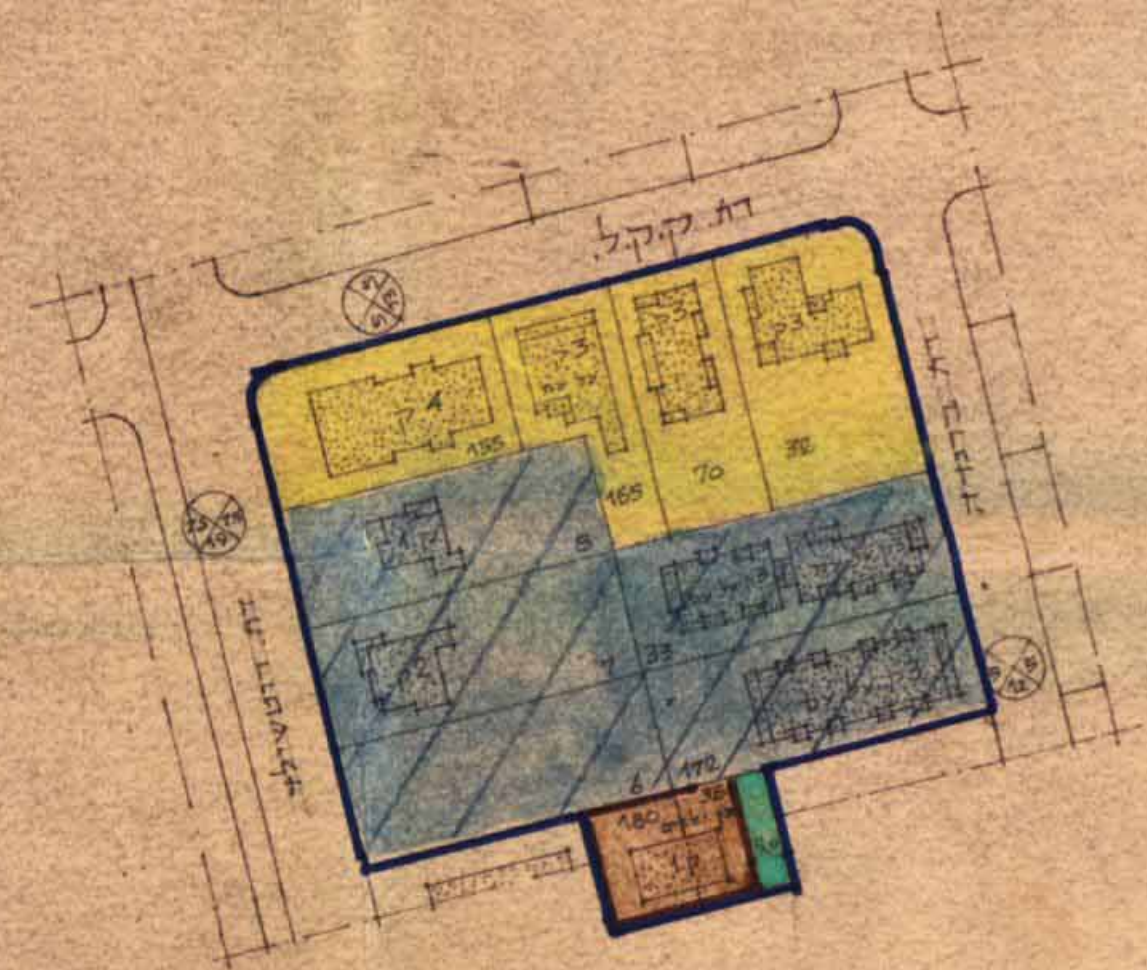
תרשים הטביעה  
1:10000



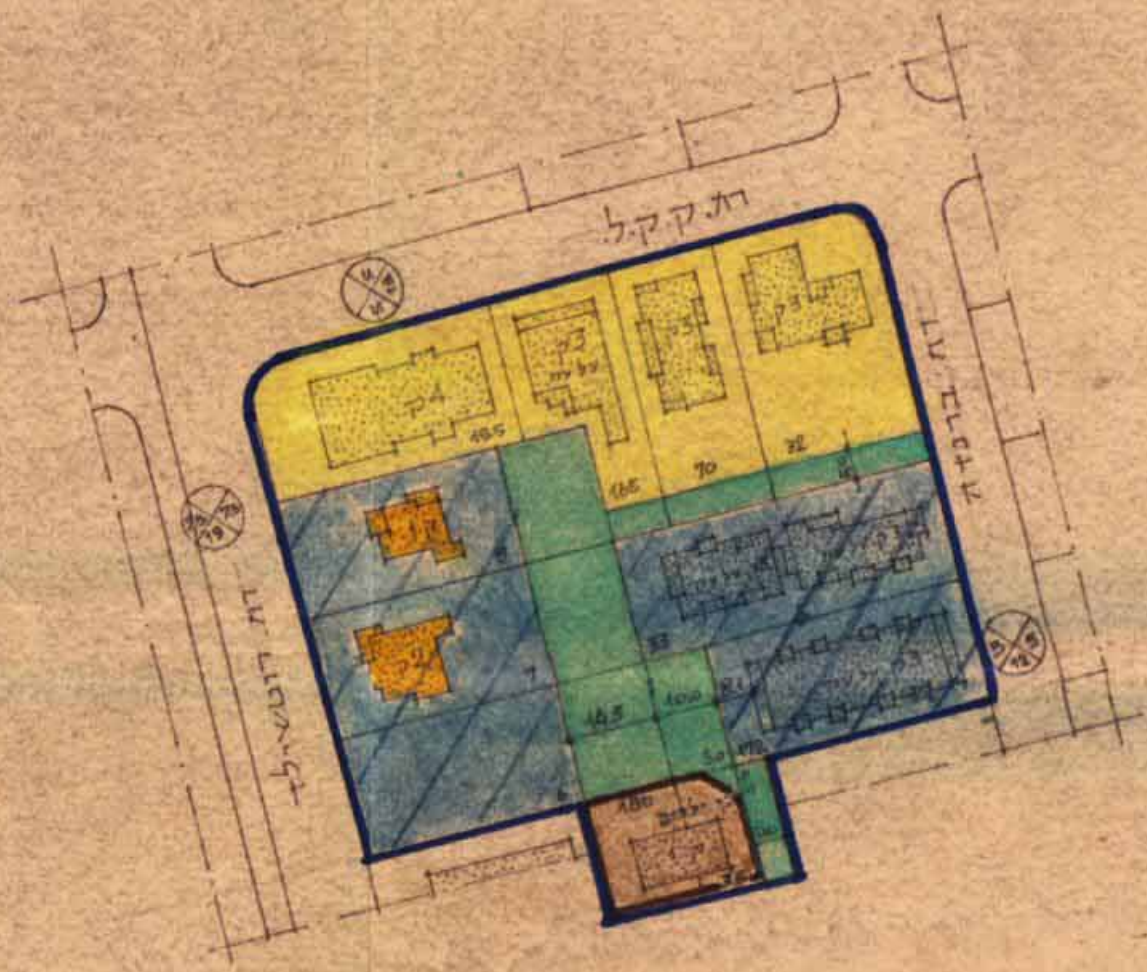
הנפה: פתח-תקוה  
 העיר: פתח-תקוה  
 גוש וחלקות: 6387, חלקות: 70, 35, 172, 33, 32, 8, 7, 6  
 היוזם: עידית פתח-תקוה  
 בעלי הקרקע: שונים  
 שטח התכנית: 9.45 +  
 ציוד התכנית בין דרוכות; בנדח, קקל, דוטשילד.

מס' תכנית  
 חוק התכנון והבניה תשכ"ח - 1965  
 מס' תכנית: 35/1201/ת  
 מס' חלקה: 180, 165, 155  
 תאריך: 1972  
 חתום: [Signature]

מצב מאוחר  
ק.מ. 1:1250



מצב מוצע  
ק.מ. 1:1250



### מקרא

- גבול התכנית
- גבול הגוש
- מספר הרחוב
- קו בניה
- תחב הרחוב
- אזור מגורים "ג"
- אזור מגורים יב"ג
- שטח צבורי פתוח
- מגרש לבנין צבורי
- בנין להריסה
- קו בנין לבנין מוצע

מלב מוצע		מלב מאוחר		טבלת השטחים	
שטח	אזור	שטח	אזור	שטח	מלב
286	760			1046	6
280	768			1054	7
280	750			1036	8
135	1005		1140	1140	32
		1081		1081	33
200	886			1086	472
180	120	200	100	300	35
90	690			780	10
	963			963	165
45	627			672	165
296		296		296	180
476	1448	3285	4245	496	100
3%	16%	38%	44%	57%	1%
9454 מ <sup>2</sup>		9454 מ <sup>2</sup>		9454 מ <sup>2</sup>	

חוק התכנון והבניה תשכ"ח - 1965  
 תוכנית מקומית לתכנון ובניה  
 מס' תכנית: 35/1201/ת  
 מס' חלקה: 180, 165, 155  
 תאריך: 1972  
 חתום: [Signature]