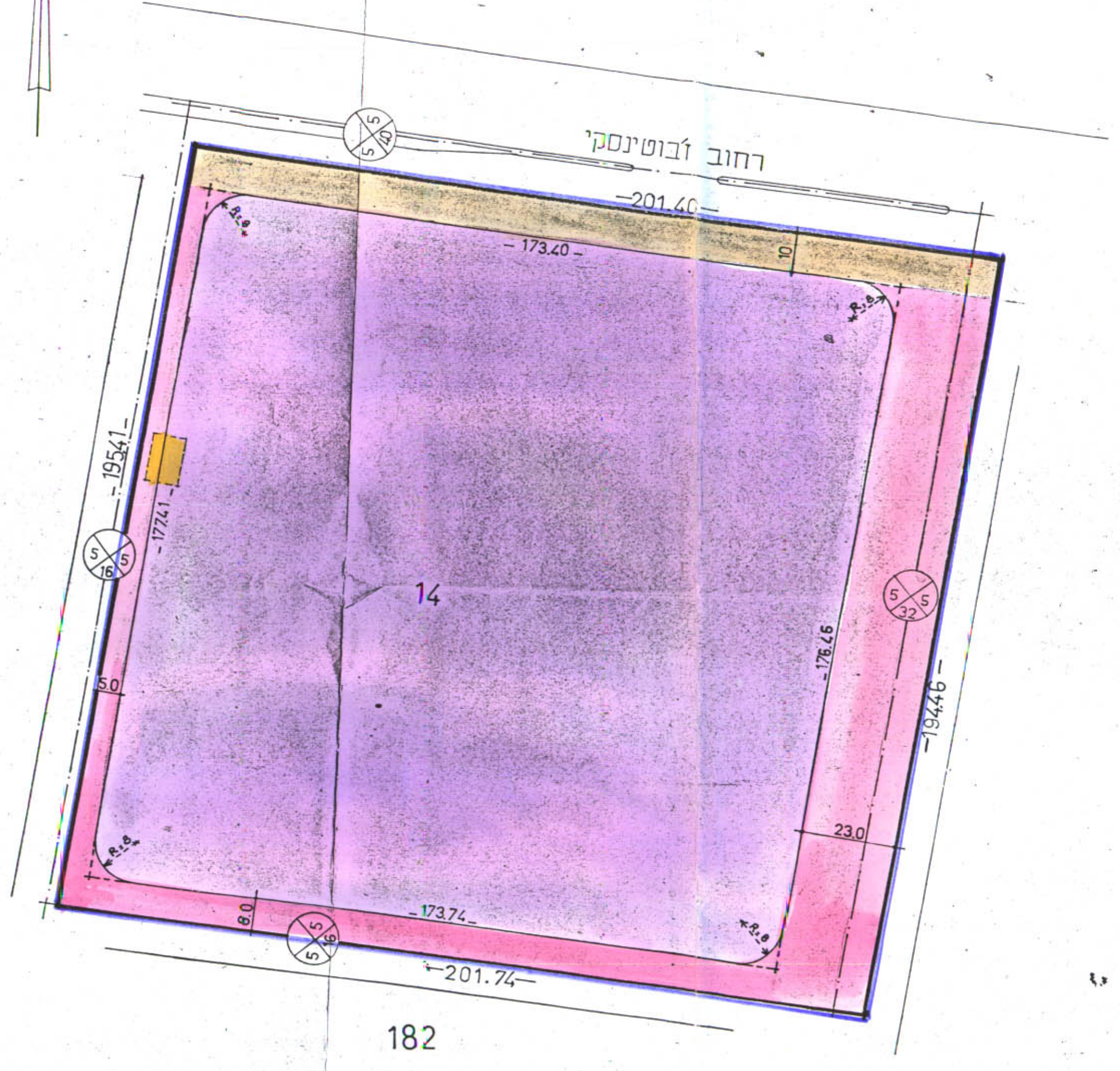
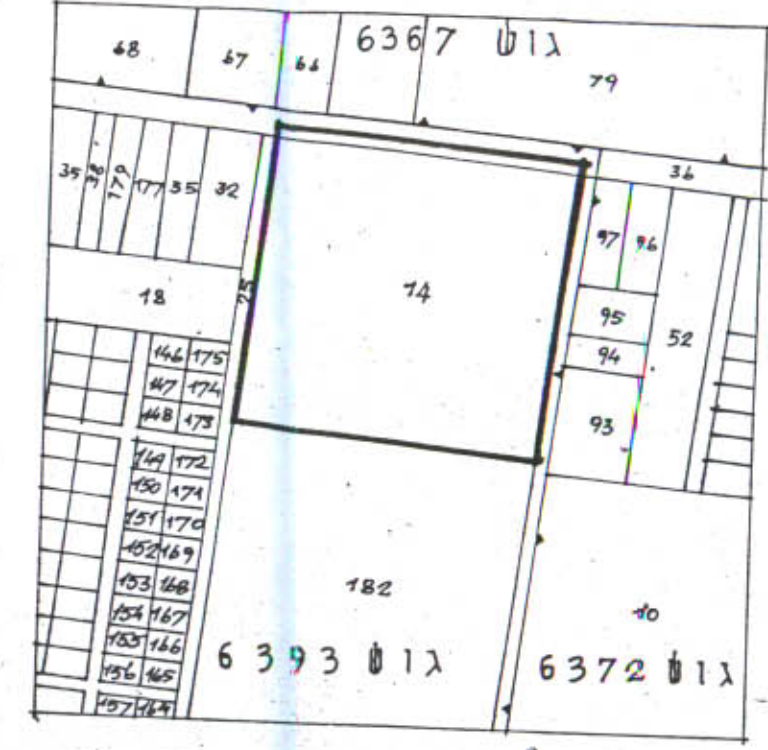
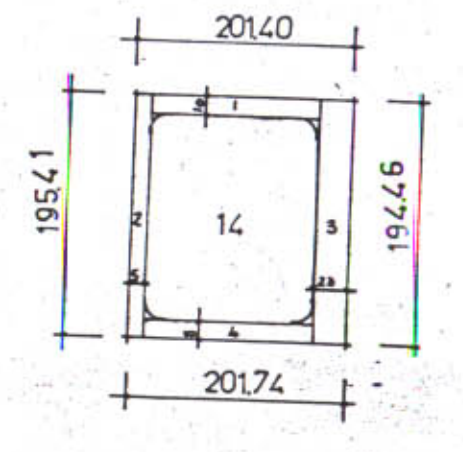


תכנית מצב קיים ק"מ 1:1000



תכנית מצב מוצע ק"מ 1:1000



תרשים המקום ומצב קיים  
ק"מ 1:5000

טבלת שטחים

מצב מוצע	מצב קיים	אזור תעשייה
30484 ד'	31.313 ד'	אזור תעשייה
8629 ד'	7800 ד'	אזור חקלאי
39.113 ד'	39.113 ד'	דרכים
		סה"כ

טבלת הפקעות

1	רחוב זבוטינסקי	1734.00 = 173.40 x 10 מ'ר
2	רחוב מערבי	977.05 = 195.41 x 5.0 מ'ר
3	רחוב מזרחי	4472.58 = 194.46 x 23 מ'ר
4	רחוב דרומי	1389.92 = 173.74 x 8.0 מ'ר
	קשתות	5504 מ'ר
	סה"כ	8628.59 מ'ר

# מרחב תכנון מקומי פתח תקוה

## תכנית ב"ע מפורטת מס' פת/1233/5

מחוז המרכז  
נפת פתח תקוה  
עיר פתח תקוה  
גוש 6393  
חלקה 14  
היום : אסמים (1954) בע"מ  
בעל הקרקע: אסמים (1954) בע"מ  
המתכנן : א. קינסברונו, אדריכל רח' הושע 5 ת"א  
שטח התכנית 39.113 דונם

- מקרא
- גבול תכנית
  - אזור תעשייה
  - אזור חקלאי
  - להריסה
  - מס' דרך
  - קו בוין
  - רוחב דרך
  - דרך קיים
  - דרך מוצע

חתימת היוזם  
חתימת המתכנן