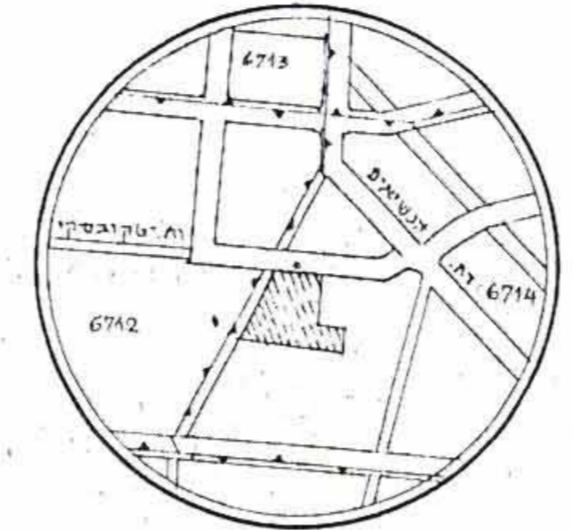
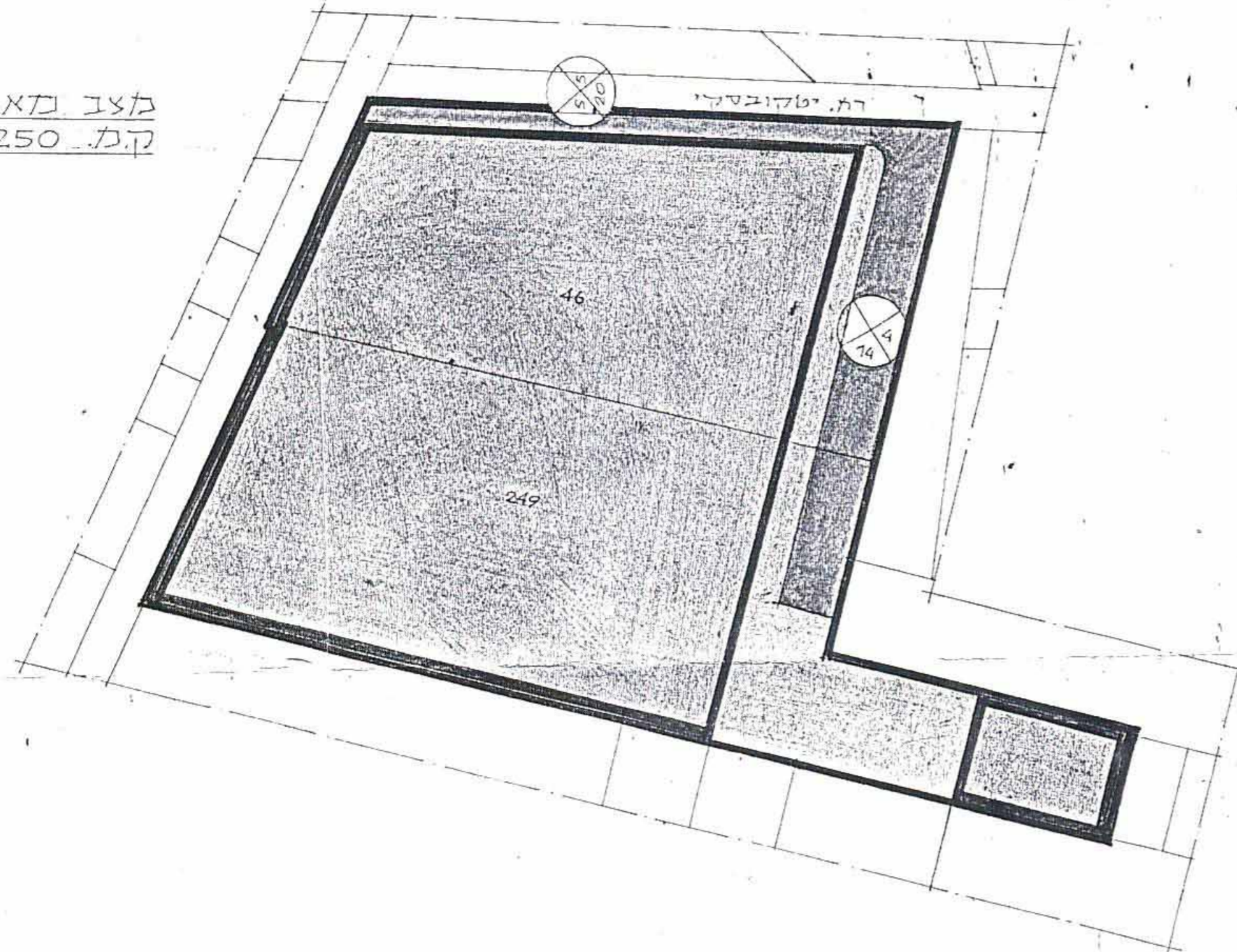


תכנית מפורטת מס. פת 1216/9 מרחב תכנון פתח-תקוה מחוז המרכז

מצב מאושר
ק.מ. 1:1250

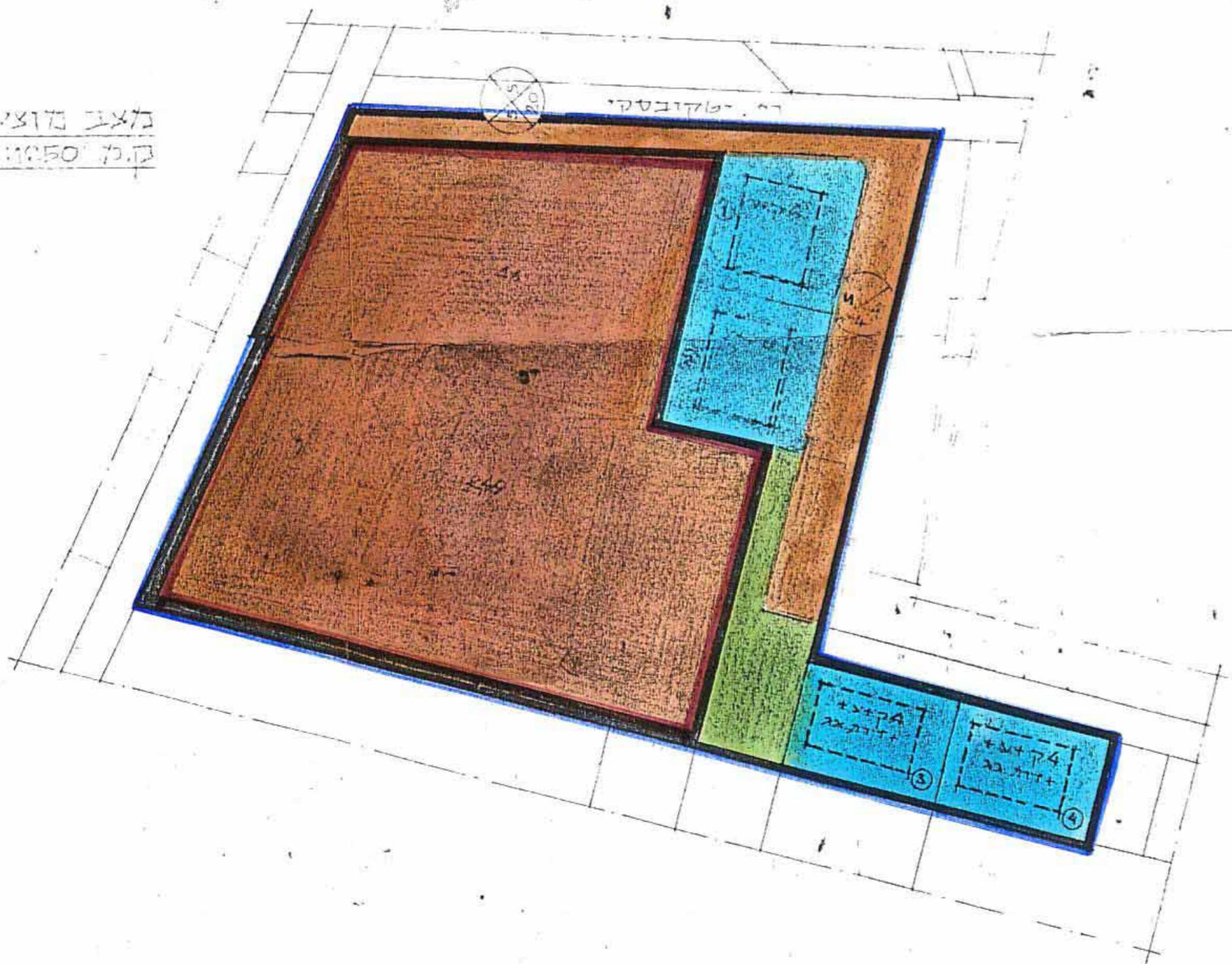


מדידת העביקה
ק.מ. 1:40000

הנפה: פתח-תקוה
העיר: פתח-תקוה
גוש וחלקות: גוש 6714, חלקות: 46, 249.

היוזם: עיריית פתח-תקוה
בעלי הקרקע: עיריית פתח-תקוה
שטח התכנית: 25,498 מ"ר

מצב מאושר
ק.מ. 1:1250



טבלת העטחים									
קצב מוצע					קצב מאושר				
גוש	חלקת	שטח כולל	דרך חדשה	שטח צבירי לבנין	קצב	שטח	קצב	שטח צבירי לבנין	קצב
46	14776	1820	530	1820	11%	2700	84.26%	2700	11%
249	14776	560	2110	560	14.77%	2020	120.52%	2110	14.27%
סה"כ	28498	2380	2380	2380	8.36%	4720	104.78%	2640	9.2%
אבולוציה	100%	92%	103%	80.5%	9.5%	18.5%	80.5%	103%	9.2%
שטח כולל	25498	25498	25498	25498	100%	25498	100%	25498	100%

משרד הפנים
חוק התכנון והבניה חש"ב-1965
מרחב תכנון מקומי
תוכנית מס. פתח-תקוה
החלטת המועצה המחוקקת לתכנון ולבניה
מיום 19.3.88
החליטה לתת תוקף לתכנית הנדסית לעיל.
יושב ראש הוועדה

דוק ותשכנה והבניה תשכ"ח-1965
ועדה מקומית לתכנון ולבניה פ.ת.ת. 1-1-1
תכנית מפורטת מס. פתח-תקוה
כתיבה נוס' 1771 מיום 2.2.88
זוהי להשליל ולתקנה המהותית לתכנון ולבניה
למטרת תוקף
מיום 19.3.88
החליטה לתת תוקף לתכנית הנדסית לעיל.
יושב ראש

מקרא

- גבול התכנית
- גבול הגוש
- גבול חצרות
- קו בעיה רחב הרחוב
- אזור מגורים יב
- דרך קיימת
- דרך חדשה
- שטח צבירי פתוח
- מגרש לבנין צבירי

משרד הפנים
חוק התכנון והבניה חש"ב-1965
מרחב תכנון מקומי
תכנית מס. פתח-תקוה
כתיבה נוס' 1771 מיום 2.2.88
זוהי להשליל ולתקנה המהותית לתכנון ולבניה
למטרת תוקף
מיום 19.3.88
החליטה לתת תוקף לתכנית הנדסית לעיל.
יושב ראש הוועדה