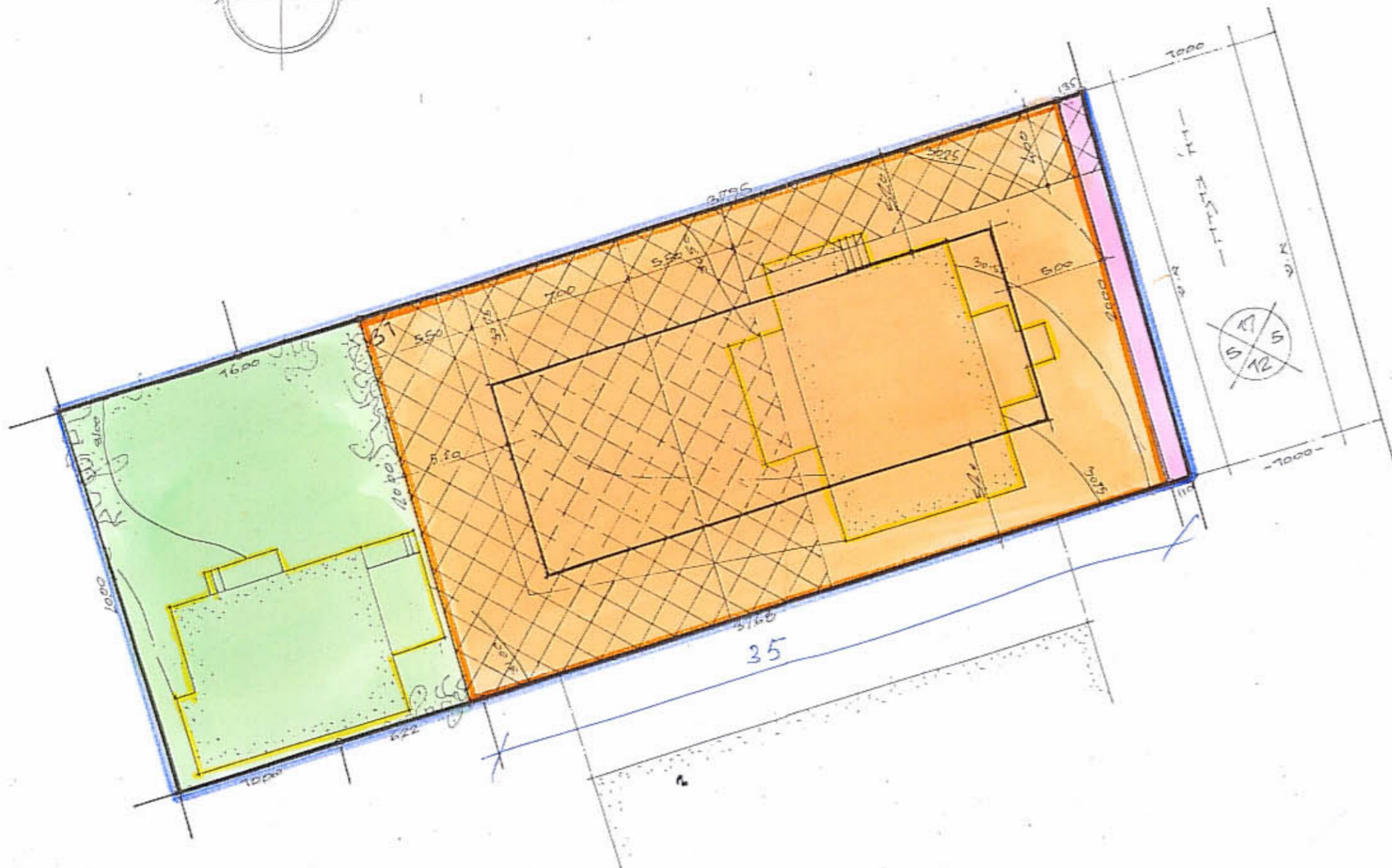
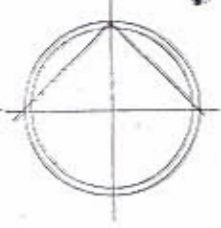


# מרחב תכנון מקומי לתחום הקצה קטעים לתקציב מס' שני לתקציב מאוחד מס'

מלבן חזית 1:250



- מחזור: המדרג
- עוב: מרחב-תקצוב
- מ"ט: 6382
- החומרים ובעלי הקרקע: קאמפן ישראל, דה' הדב קוק 2

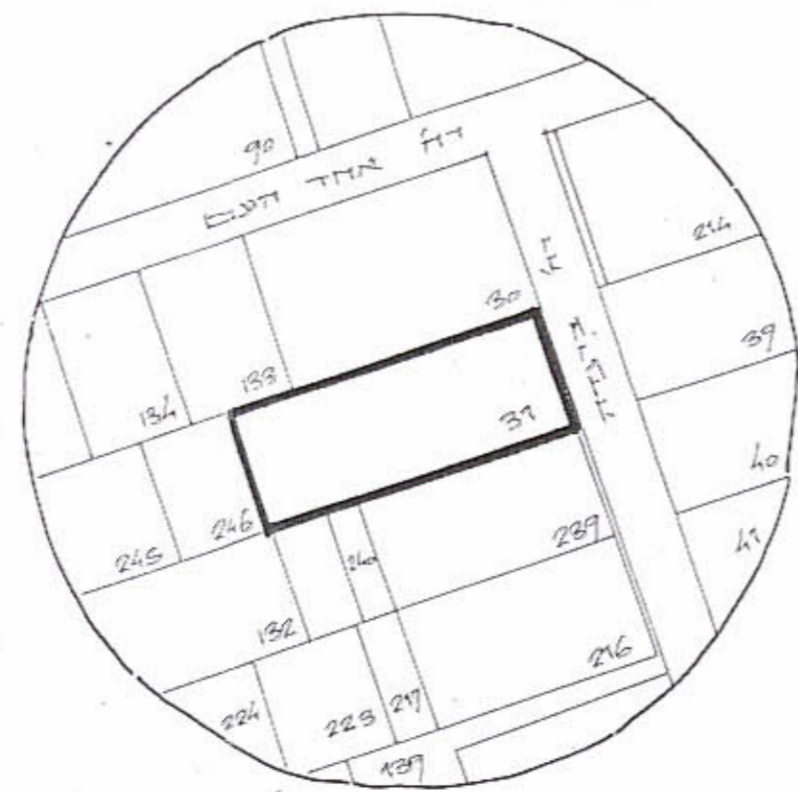
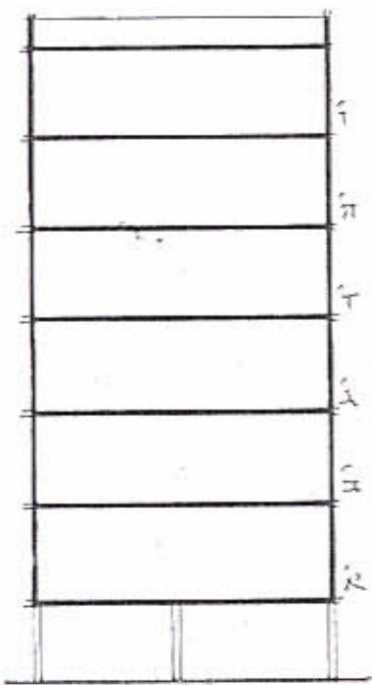
המחנכים: אמלביים יוחנן זכור, אדריכלים מהנדסים.  
שטח התקציב: 1095 מ"ר

### מקרה:

- גבול התקציב
- גבול חלקה ומסדה
- דרך מופעת או הרחבה
- אזור מעדים מוגד
- שטח ציבורי לתקצוב
- חצר פרטית
- אזור הבנין בקומות א'-הכנית מס' 27/1202
- בשטח מס' 10 מס' 9220
- החלטת ההנדסה
- בעלים להודיע
- מספר הדרך
- קו בנין ממלכי מגבול הדרך
- דומם הדרך
- אזור מעדים I

תוקף התכנון והבניה חשביה-1965  
ועדכון מס' 27/1202  
החלטת ההנדסה מס' 10  
מס' 9220  
החלטת ההנדסה

מלבן חזית



מלבן חזית 1:250

מלבן חזית 1:250

דבר	מלבן חזית		מלבן קיום	
	שטח חזית	שטח חזית	שטח חזית	שטח חזית
1. בנין בן 6 קומות מלבן קומה עשרים משולשת	758	758	1095	31
סה"כ 12 יחידות דוד בשטח 180% משטח מלבן 928 מ"ר	156 = (313 * 1/2)	313		
2. חצר ליד בנין הבית בשטח המגיש ומסדר למיני אומקן.	24	24		
	938	1095	1095	סה"כ

מסדר הפנים  
תוקף התכנון והבניה חשביה-1965  
מרחב תכנון מקומי  
הכנית אחרונה  
הועדה המחוזית בשיבתה ה-62  
מיום 26.8.70 החליטה לתת תוקף לעבודת התכנון לעיל.  
מנכ"ל משרד המבנה והערים

אוריאל

אוריאל