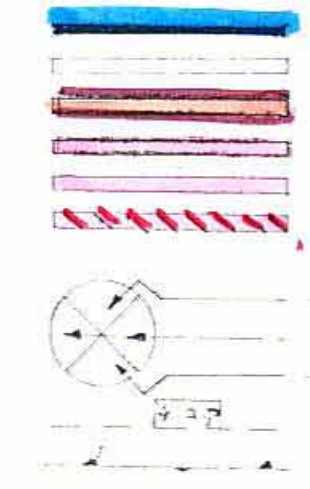


בארז השרון
 שטח תכנון עיר פתח-תקוה
 מוכנית מפורטת מט פתח 1160

גובה : פתח-תקוה
 עיר : פתח-תקוה
 גוש : 6383
 חלקות : 92, 91
 שטח התוכנית : 3978 מ²

בעל הקרקע : חלקה 92 בגוש 6383 בעמ"ש מפעלי בונים בעמ
 מחבר התוכנית : ישראל סוכני : ג. שני
 לי עליה הטפה 2

צורת באורים

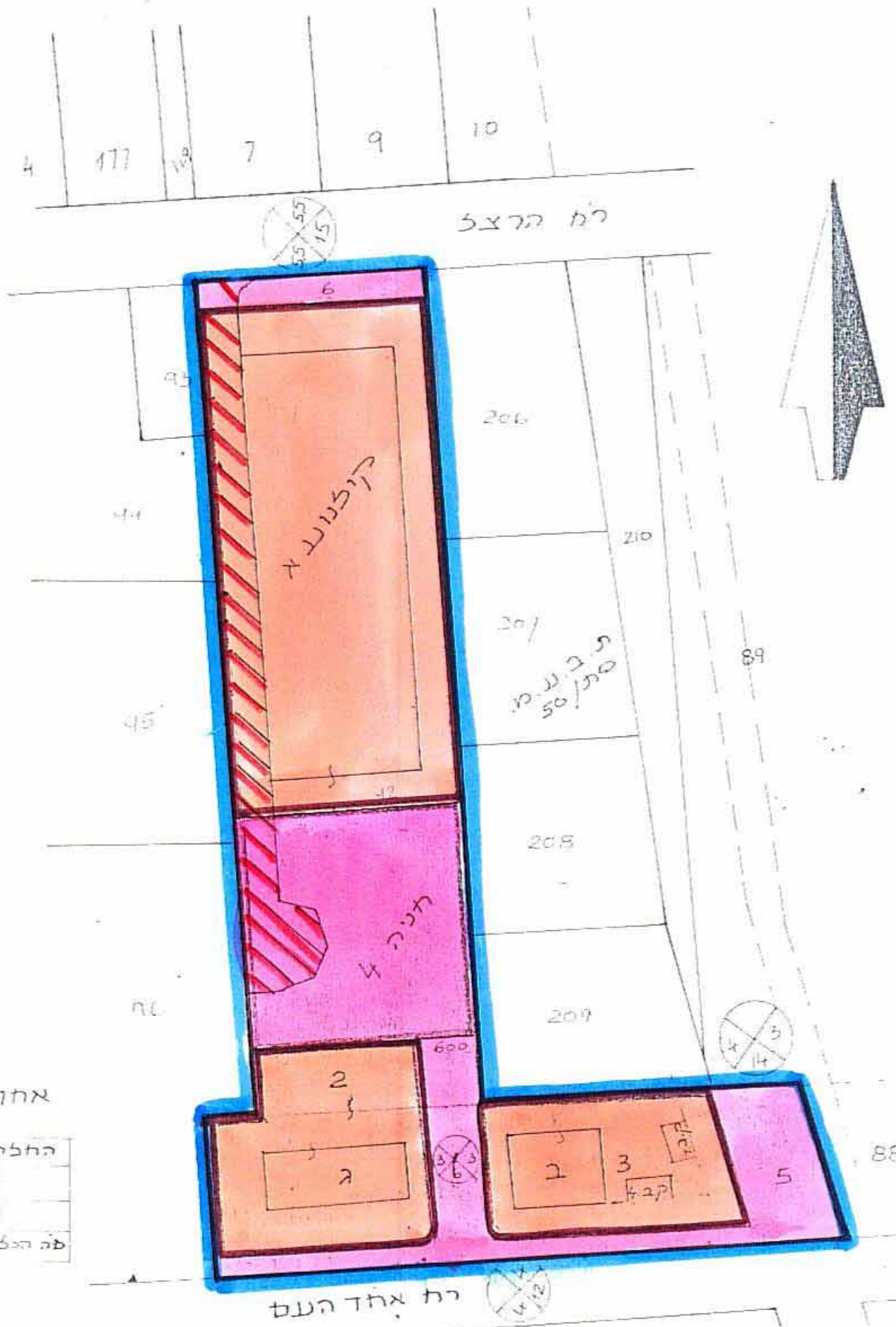


גבולות התוכנית :
 אזור מגורים ג'
 בארז לבנין ציבורי
 שטח לחניה
 דרך חדשה או הרחבה
 קול-דה-סיק לבטול
 מספר הרהוב
 קני בנן
 חשב הרחוב
 קו בנן מ
 גבולות גושים

צורת השטחים

חלקה מס' 1	מגרש לבנין ציבורי	1600 מ ²
" 2	"	620
" 3	"	510
" 4	חטה	712
" 5	דרך	470
" 6	דרך	66
סה"כ חלקה A		3978 מ ²

משרד הפנים
 חוק התכנון והבניה תשכ"ה-1965
 מחוז מגרון
 עיריית הבנין מקומי בא-מ-ג'וק
 מס' ת.מ. 116/א
 יתרה המחוזית בישיבתה ה- 149
 תום 24/11/63
 חקליטה ג'נת ונאק
 לעברת יתרת לעול
 שו בנדל"ר
 ועבר



מקרא
 א. אולם קופ"ע
 ב. בנין סיפוח חלב
 ג. מרפאה

אחד חלקות

השטח	החלקה
מ ² 1380	91
מ ² 2598	92
מ ² 3978	סה"כ A

תרשים המגרש

1:625



ש"מ הסביבה 1:5000

חתימות:

בעל הקרקע:

מחבר התוכנית:

תאריך 6-9-1961

חוק התכנון והבניה תשכ"ה-1965
 ועדה מקומית לתכנון ולבניה פתח-תקוה
 הכניח מסודרת מס' 116/א
 בישיבת מס' 14 במס' 10.6.64
 הוחלט לקבל בנין חלטה המועצ
 המהנדס
 י. ג. ג. ג.

חות כות