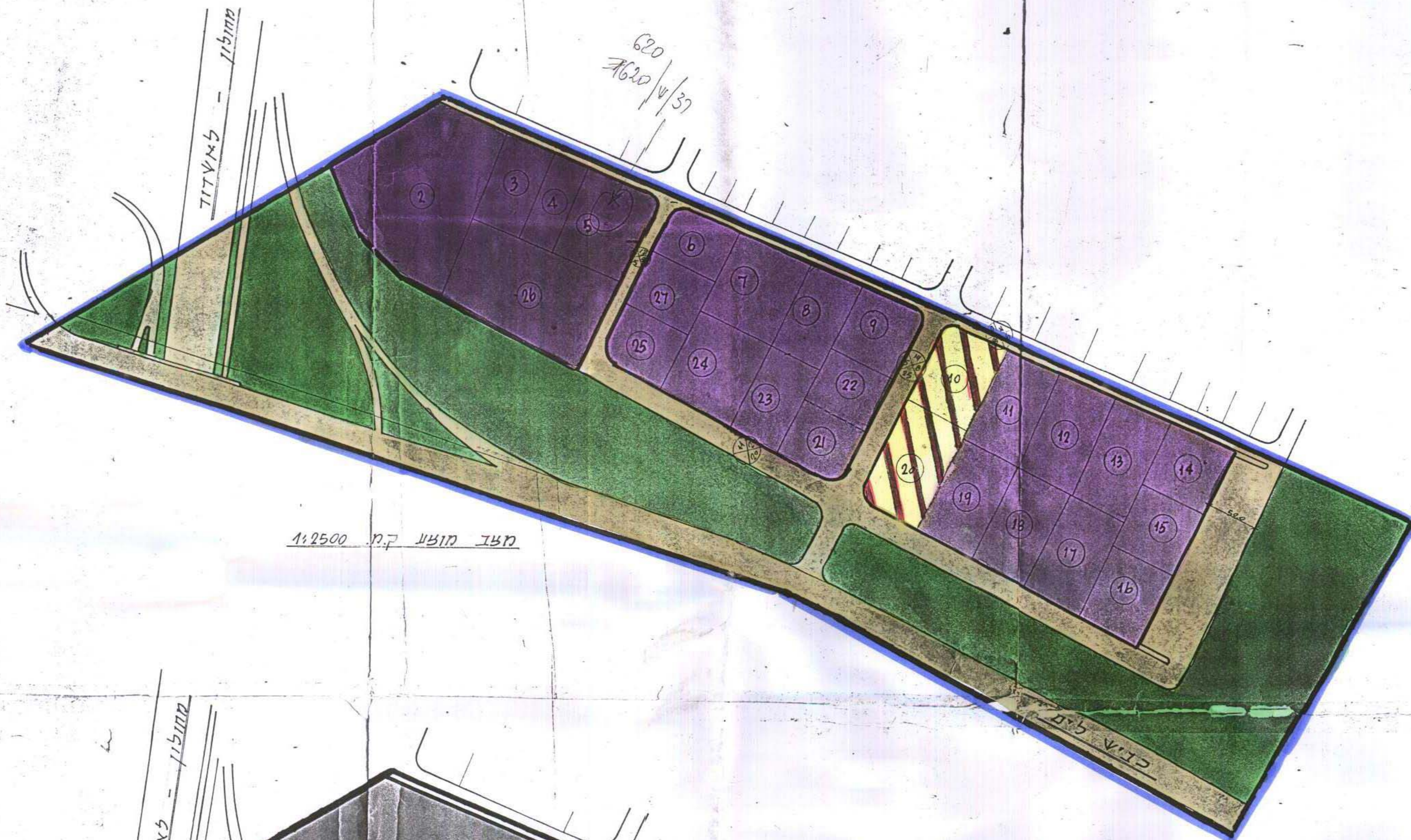
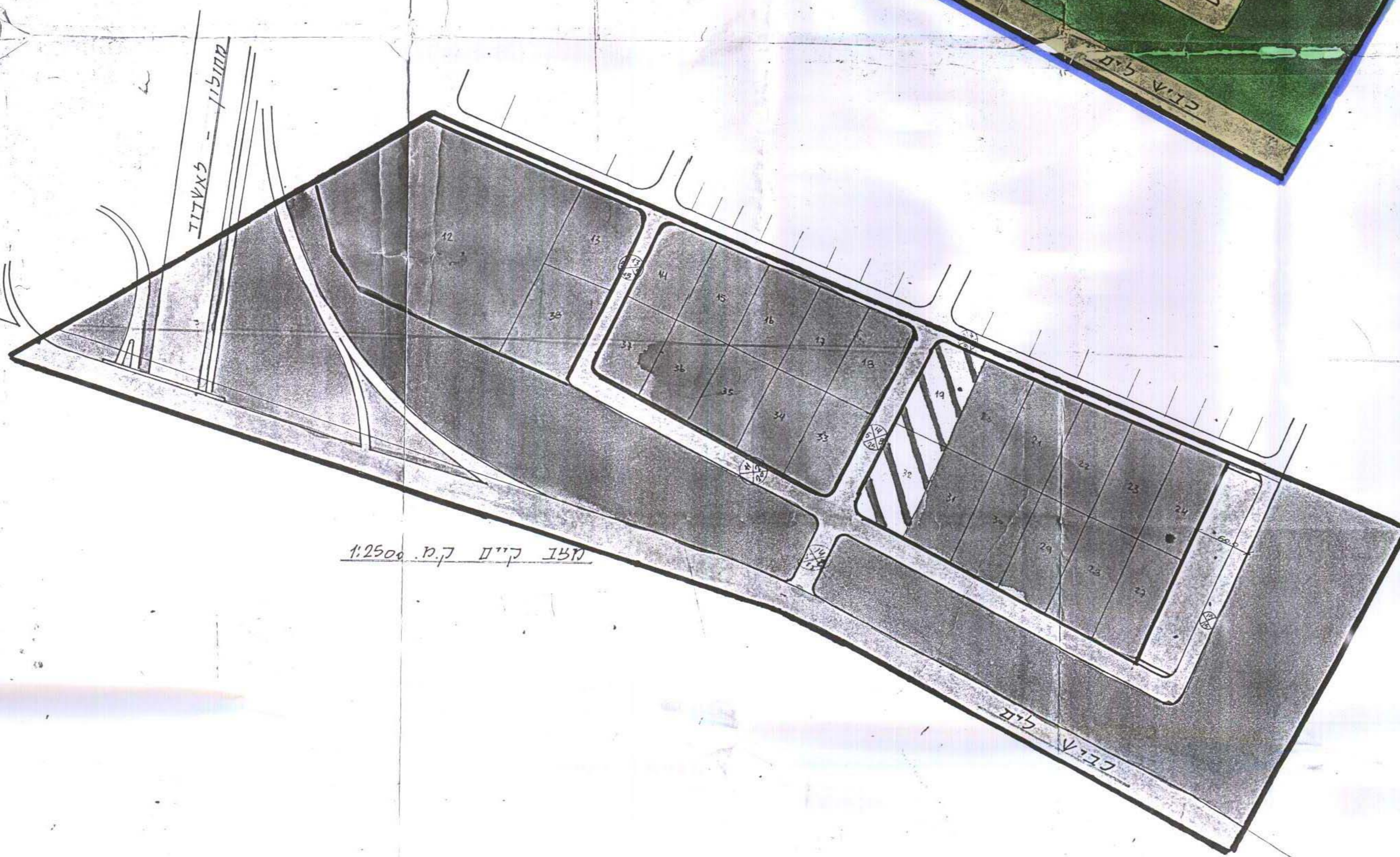


מרחב תכנון עיר ראשון לציון
תכנית לחלוקה חדשה מכח תכנית ר.צ/168/6



מצב מוצע ק"מ 1:2500



מצב קיים ק"מ 1:2500

מחוז נפה עיר גוש חלקה הבעלים היוזם המתכנן כתובות

מלכד רחובות ראשון לציון 3946 ה.חלקה 17 עיריית ראשון לציון ואחרים עיריית ראשון לציון מחלקת מהנדס העיר רח זדל 3

אודע יחול ומידע מקרקעין ונכסים במים ארצות אשור אושרה לתוקף ע"י ועדה לארצות

ע"מ 16 חתימה

משרד המגורים חוק התכנון והבניה חש"ב-105-1965

תחום תכנון מקומי תא"מ תכנית ת"מ-168/6 רח"צ ת"מ-168/6 תיקרה התחזית בתיכנון ת"מ-168/6 תחזית לת"מ תוקף לת"מ תוקף לת"מ

- מקרא
- גבול התכנית ר.צ/168/6
 - גבול הגוש
 - גבול חלקה
 - אזור תעשייה
 - דרך לביטול
 - שטח צבוע פתוח
 - דרך חניה מוצע
 - שטח לחכנון בעתיד
 - מס הדרך
 - קו בנין
 - רוחב הדרך
 - דרך קיימת
 - גבול התכנית

התוכנית נכנסה לתוקף ביום 12/1/82

תכנית מס' 168/6 רח"צ

ישיבת מ"ד ת"מ-168/6

החלטת מועדון התכנון

משרד המגורים

לוח שטחים

מס	שטח במ"ר
2	46,412
3	4,508
4	2,772
5	6,260
6	3,402
7	5,999
8	4,298
9	4,643
10	5,159
11	5,631
12	5,717
13	5,813
14	4,580
15	4,096
16	4,585
17	5,361
18	5,661
19	5,670
20	6,462
21	3,050
22	3,039
23	4,280
24	6,460
25	3,491
26	12,000
27	3,581
142,540	