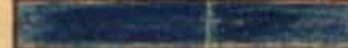


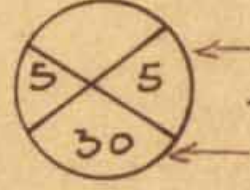



מחוז המרכז
מרחב תכנון פתח-תקוה
תכנית מפורטת מס' פ"ת/648/א

נפה : פתח-תקוה
עיר : פתח-תקוה
גוש : 6361
חלקה : 70 - 69
יוזם : חב' האחים לוי
בעל הקרקע : " " "
מבצע : " " "
מתכנן : אדר' מ. שפי
שטח תכנית : 1.179 מ"ר

תאריך : 15.7.68
מס' תכנית : 648/א
מס' חלקה : 70
מס' גוש : 6361
מס' עיר : פתח-תקוה
מס' נפה : המרכז

מקרא

-  גבול תכנית
-  אזור מגורים ב' מיוחד
-  בנין מוצע
-  קו בנין רוחב הדרך
-  הרחבת הדרך

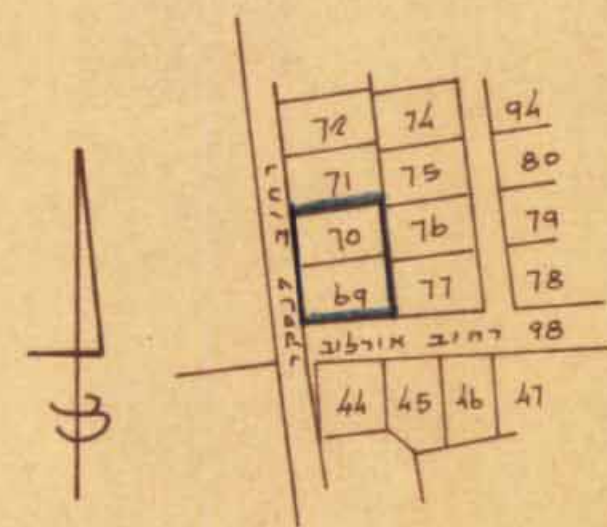
חתימות

מסדר הפנים
חוק התכנון והבניה תשכ"ה-1965
מחוז המרכז
מרחב תכנון פתח-תקוה
תכנית מס' 648/א
הועדה המחוזית בשיבתה ה'
מיום 8.1.68
לחברת המבצעת לעיל.
חוליסה לתת תוקף
ע"ש ראש הרחב

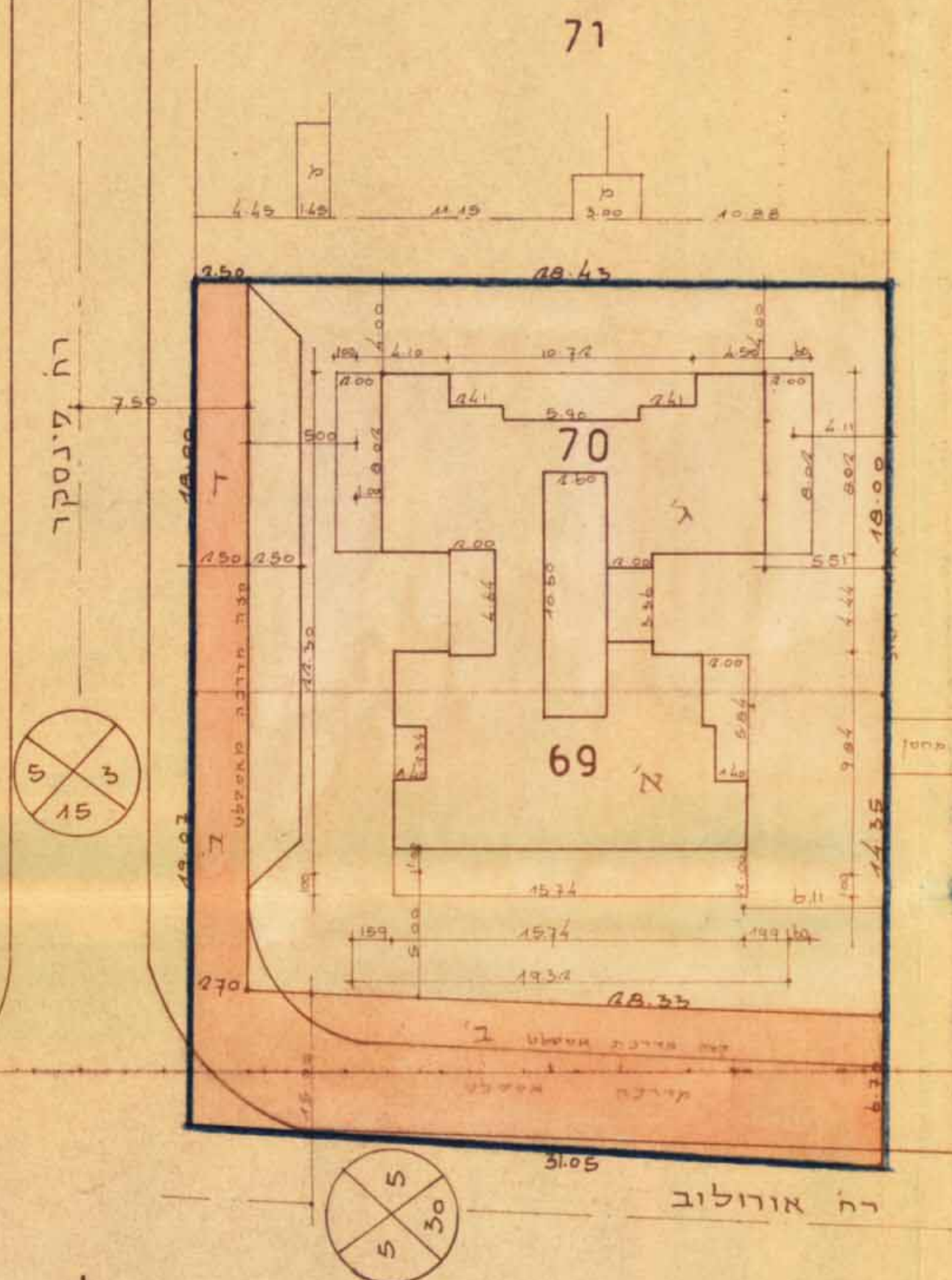
בעל הקרקע :

מחבר התכנית :

מ. שפי אינג-אדר'
פתח תקוה בתי התעודות 13
מס' 912010



תרשים סביבה 1:2500



תרשים מגרש 1:250

טבלת שטחים

0.394	א' 69
0.228	ב' 69
0.512	ג' 70
0.045	ד' 70
1.179	סה"כ