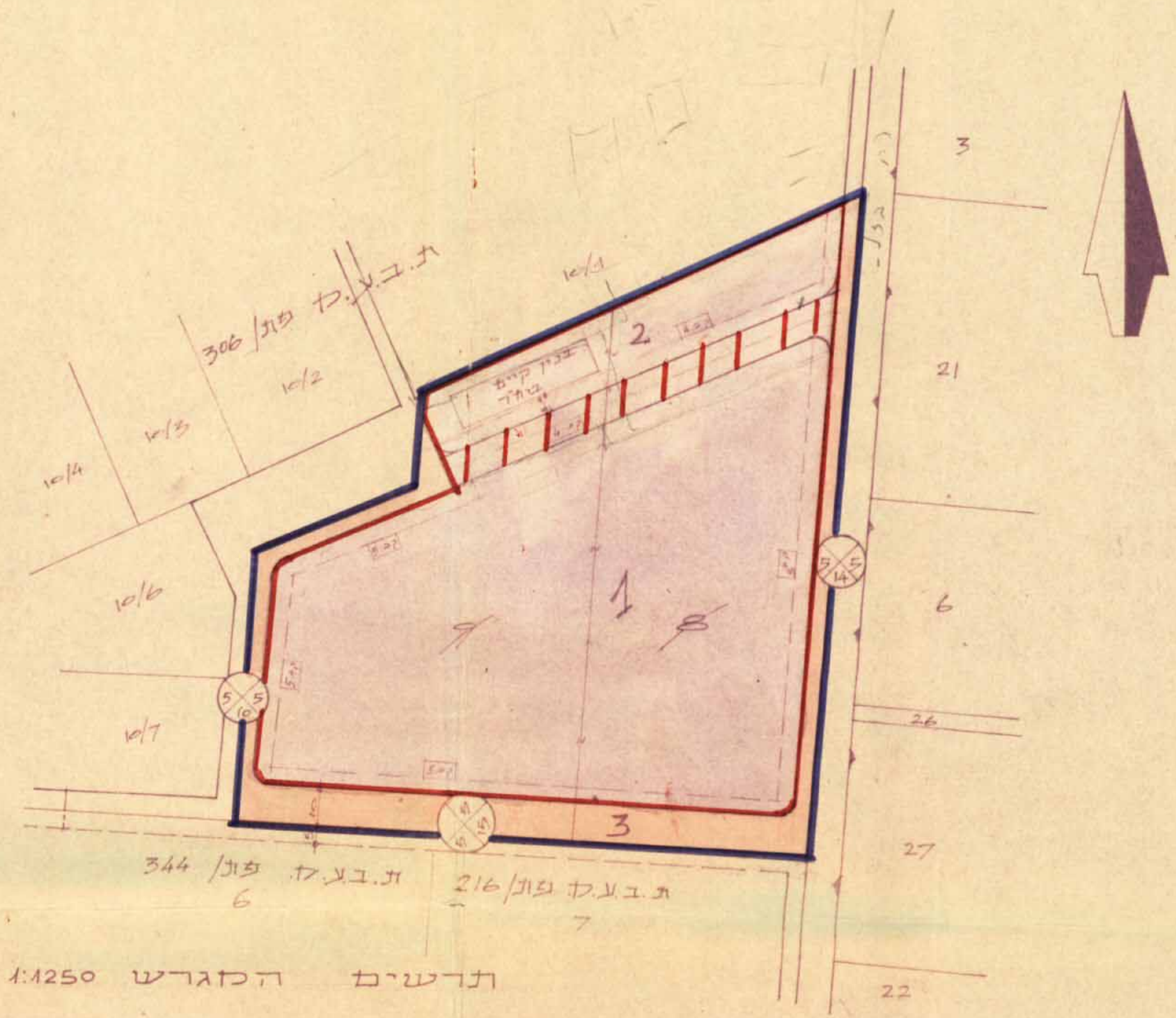


מחוז המרכז מרחב תכנון עיר פתח-תקוה תכנית מפורטת מס' 2/307/65

נפה : פתח-תקוה
עיר : פתח-תקוה
גוש : 6365
חלקה : 9,8
שטח התכנית : 23,013 מ²
בעל הקרקע : א.כ.ד. יה פלוגת 23 פרדס כץ
היוצג : הועדה המקומית לבנין עיר פתח-תקוה
מזכיר התכנית : משרד מבני ג. עוני וה פינגרד 4 פת



לוח הבאורים

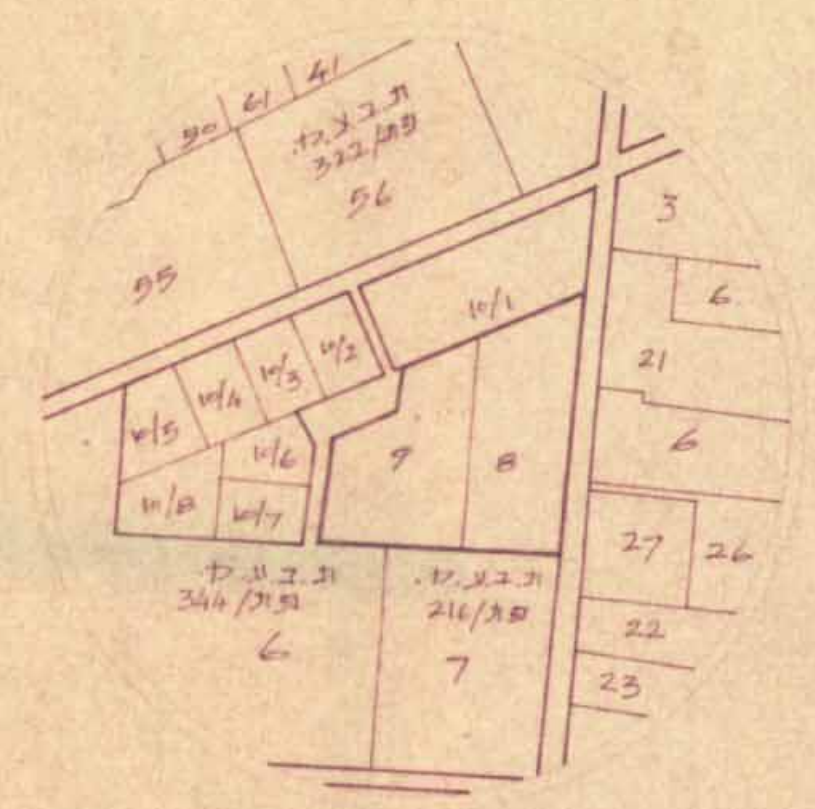
- גבולות התכנית
- אזור תעשייה קלה
- סגור לבנין עבורי
- שטח עבורי פתוח
- דרכים חדשות או הרחבה
- דרך לבטול
- מבנים להריסה
- מספר הרחוב
- קו בנין
- הולכה לרחוב
- קו הבנין
- גבולות גושים

לוח השטחים
 חלקה מס' 1 16,305 מ²
 " 2 3,140 מ²
 " 3 (דרך) 3,568 מ²
 סה"כ חלקה A 23,013 מ²

תרשים הסגור 1:1250

אזור חלקות

חלקה מס'	השטח
8	4794 מ ²
9	11219 מ ²
סה"כ חל A	23013 מ ²



תרשים הסביבה 1:5000

חותמות

חוק התכנון והבניה, תשכ"ה-1965
 ועדה מקומית לתכנון ולבניה פתח תקוה
 תכנית מפורטת מס' 2/307/65
 בשיעור מס' 89 מיום 1.8.65
 הודיעה לפני פירוש התוכנית
 יוסבדש

משרד הפנים
 חוק התכנון והבניה תשכ"ה-1965
 תחת 997
 מרחב תכנון פתח תקוה
 תבנית 13.4.66
 החליטה לתת תוקף
 מס' 1111
 סגן מנהל

חתימות

בעל הקרקע

מזכיר התכנית

תאריך 16/II/65

ג. שני
 מהנדס - אדריכל
 העליה השניה - פנית חיים עודד
 פתח תקוה, ומזל הענייה
 ט. 911056