

מחוז המרכז  
 לשלוח ולתכנן עיר פתח תקוה  
 ולבנות משכנות מ"ב/307/1

נפח : שטח תקרה  
 עיר : שטח תקרה  
 גוש : 6365  
 חלקות : 9,8  
 שטח התכנית : 23.013 מ"ר

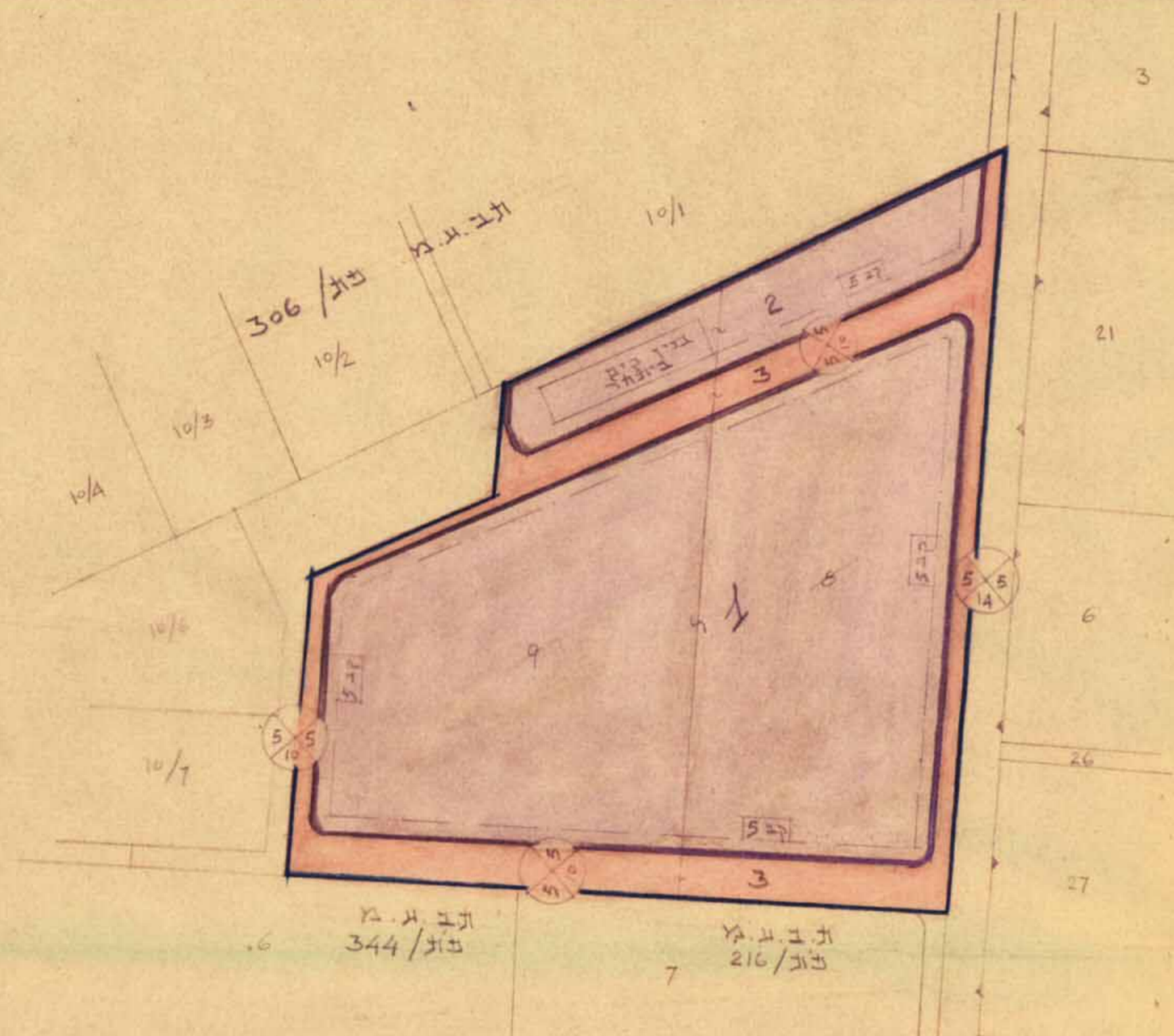
בעל הקרקע : א.ל.ד רח' שלמה 23 סדרס כ"ט  
 מאבר התכנית : מאבר מאבני ס"ר אג' ש"נ רח' ספקר 4 פתח תקוה

לוח הבאורים

- גבולות הבנויות
- גדר תעשיית קבלה
- דרך חדשה או הרחבה
- מספר הרחוב
- קווי בנין
- רוחב הרחוב
- קו בנין מ
- גבולות גושים

לוח השלמות

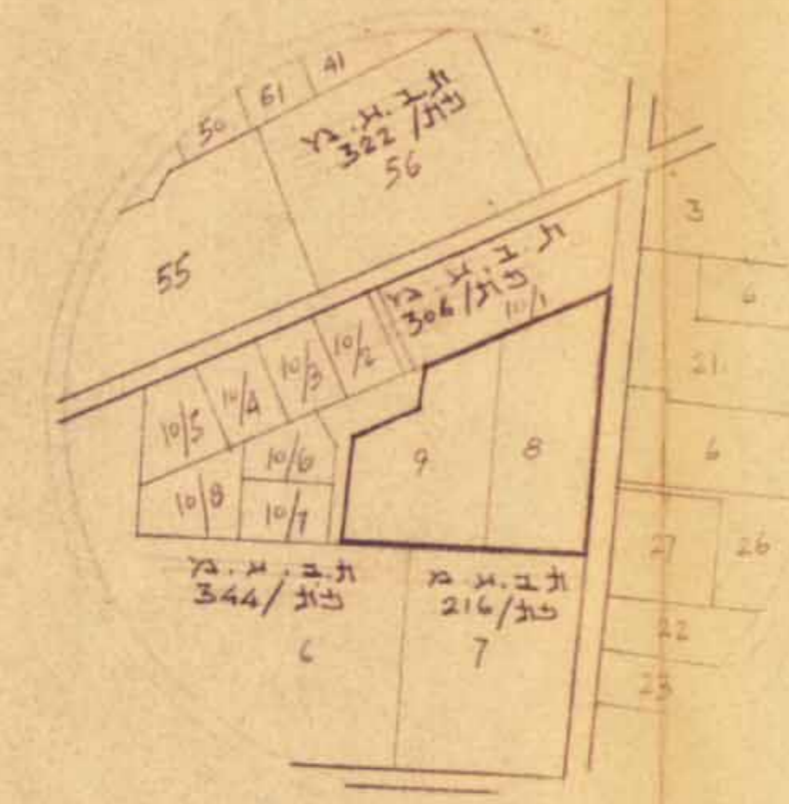
חלקה א' / השלמה 15940 מ"ר  
 " 2 " " 3000  
 " 3 " " (דרך) 4073  
 סה"כ חלקה A 23.013 מ"ר



תרשים המגרש 1:1250

אזור חלקות

חלקה מ"ב	השלמה
8	11794 מ"ר
9	11219 מ"ר
סה"כ ח"ב A	23.013 מ"ר



תרשים הסביבה 1:5000

חתימות

משרד הפנים  
 פקודה כו"ב ערים 1936  
 ועדה מחוזית רבוע ולתכנון ערים  
 מחוז המרכז  
 יתח' תכנון עיר  
 סמ' חק' 145  
 11.9.63  
 יוס' רמ' הועד

פקודת בנין ערים, 1936  
 הועדה המקומית לבניה ולתכנון עיר פתח-תקוה  
 חכמה בנין עיר פתח תקוה ח"ב/307/1  
 בשינוי ח"ב 36 ח"ב 16.3.62  
 להעביר תכנית א' לשינוי אמות המידה לבניה ולתכנון ערים.  
 פתח המרכה בנספגה להפקדה להרשות פתח חק' לה.  
 חתום: [Signature]  
 יושב ראש הועדה

חתימות  
 בעל הקרקע א.ל.ד  
 מאבר התכנית [Signature]  
 תאריך 25-10-62