

7/1156/7

pt 6100

שטח לבנין ותכנון ערים פתח תקוה תכנית מפורטת מס' פת/1156/7

נפה = פתח תקוה
 כפר = פג'ה
 גוש = 6327-6324
 חלקות זמניות = 24, 25, 26, 27, 27, 543, 545 א'
 בעל הקרקע = עיריית פתח תקוה
 היוזם = לייזרסדורף את בלזיצמן
 המתכנן =

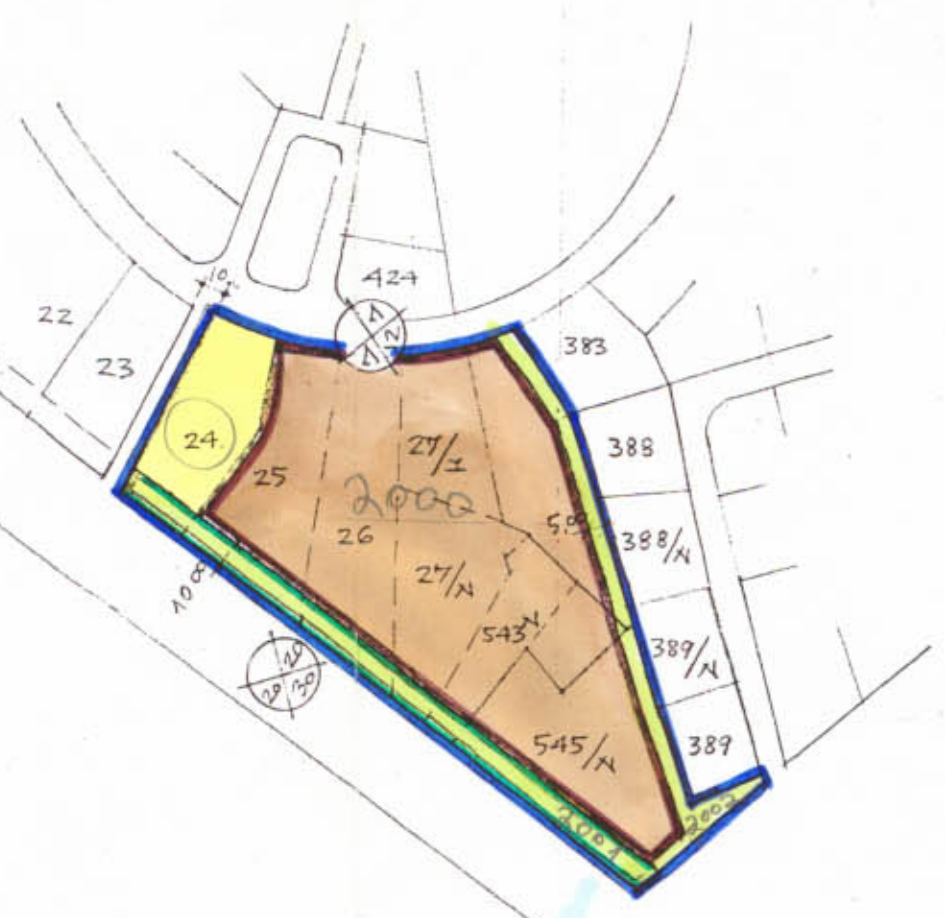
שטח התכנית: 17.990 מ²

פקודת בנין ערים, 1936
 פועדה המקומית לבניה ולתכנון עיר מתחלקת
 תכנית בנין עיר להקמת מסגרת/מסגרת מס' 7/1156/7
 כשייבה מס' 43 סיוט 20.9.59 תחום
 להקביל תכנית זו לדעה המוצה לבניה ולתכנון ערים,
 מחו: המרכז כמילצת להקרה/להקרה/להקרה
 יו"ר רע"מ המועצה
 זוטנדרס

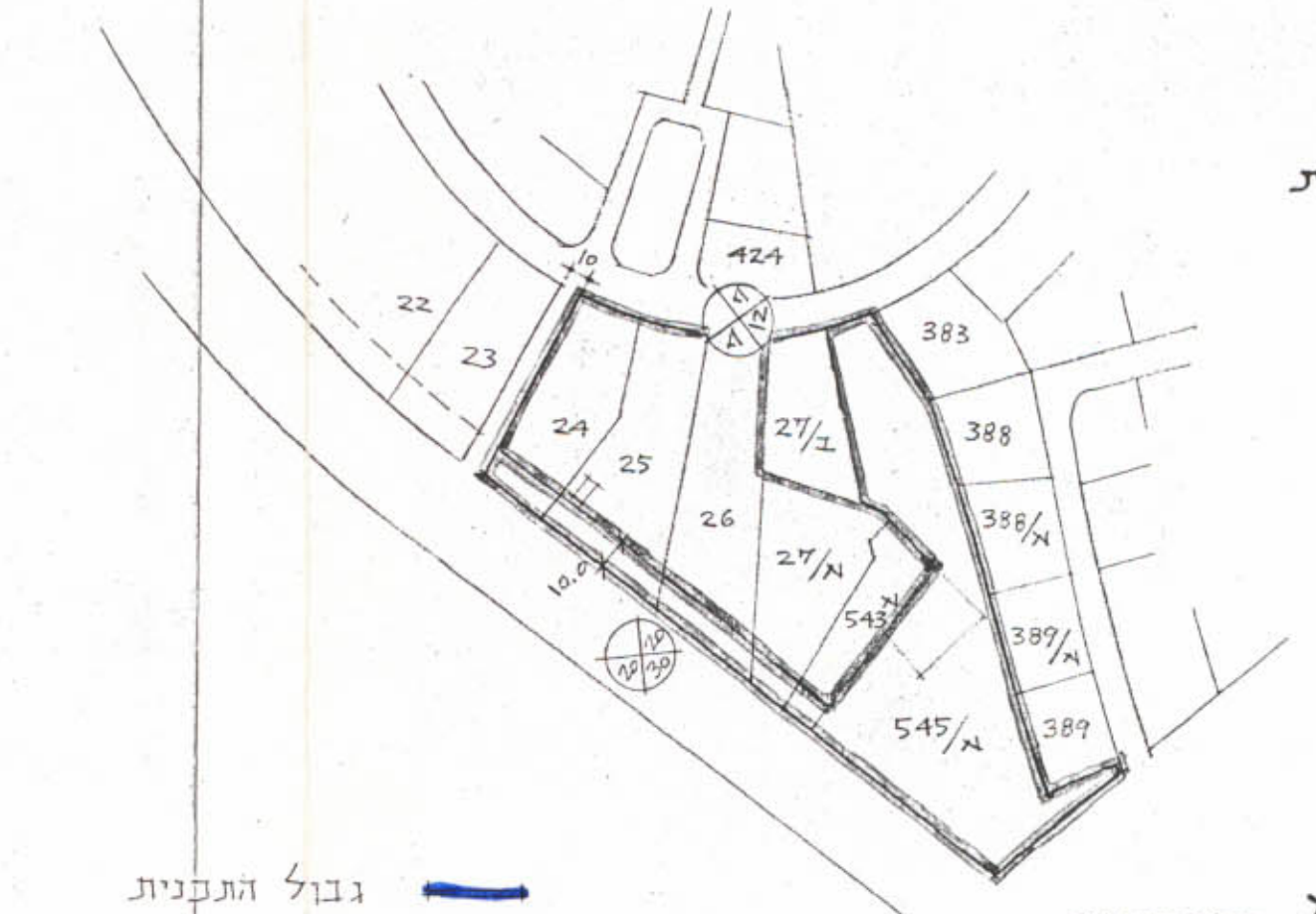
המדרג הערים
 פקודת בנין ערים 1936
 וועדה מחוזית לבניה ולתכנון ערים
 מחוז המרכז
 תכנית בנין עיר מס' פתח תקוה
 מס' 7/1156/7
 תחום מס' 103
 תאריך: 21.12.60
 החליטה לתת אישור
 להקמת המבנה כמילצת
 סגן מנהל כללי לתכנון
 יוסף ראם הועדה



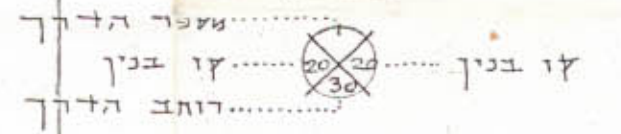
תכנית מוצעת 1:2500



מוצע				צירים			
מחוז	שטח	מספר	שטח	מחוז	שטח	מספר	שטח
		1	7400			4	17820
		1	1290		49.24	1	1020
72.08	12960	1	4270	45.20	8150		8150
12.06	1080		1080	5.56	1000	1	1000
6.06	2180		2180	100.00	17990		17990
9.80	4762	1	1762				
%100.00	17990	7					



- גבול התכנית
- אזור מגורים א'
- שטח פרטי פתוח
- שטח ירק ציבורי
- שטח בניין ציבור



חתימת בעל הקרקע =

חתימת היוזם =