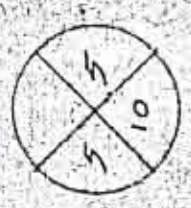
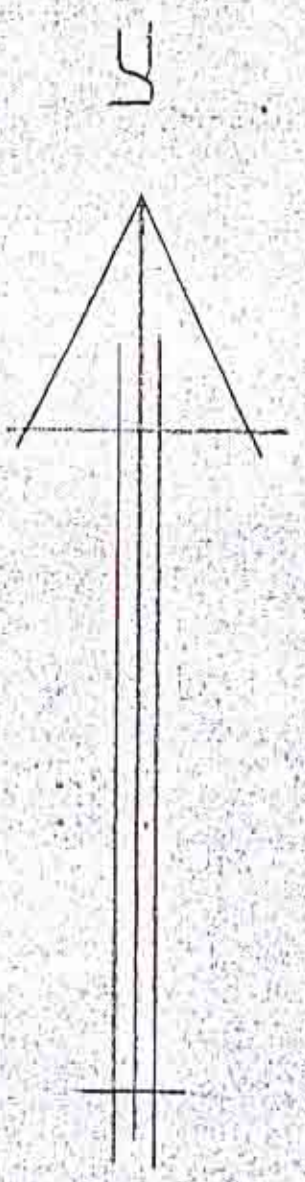
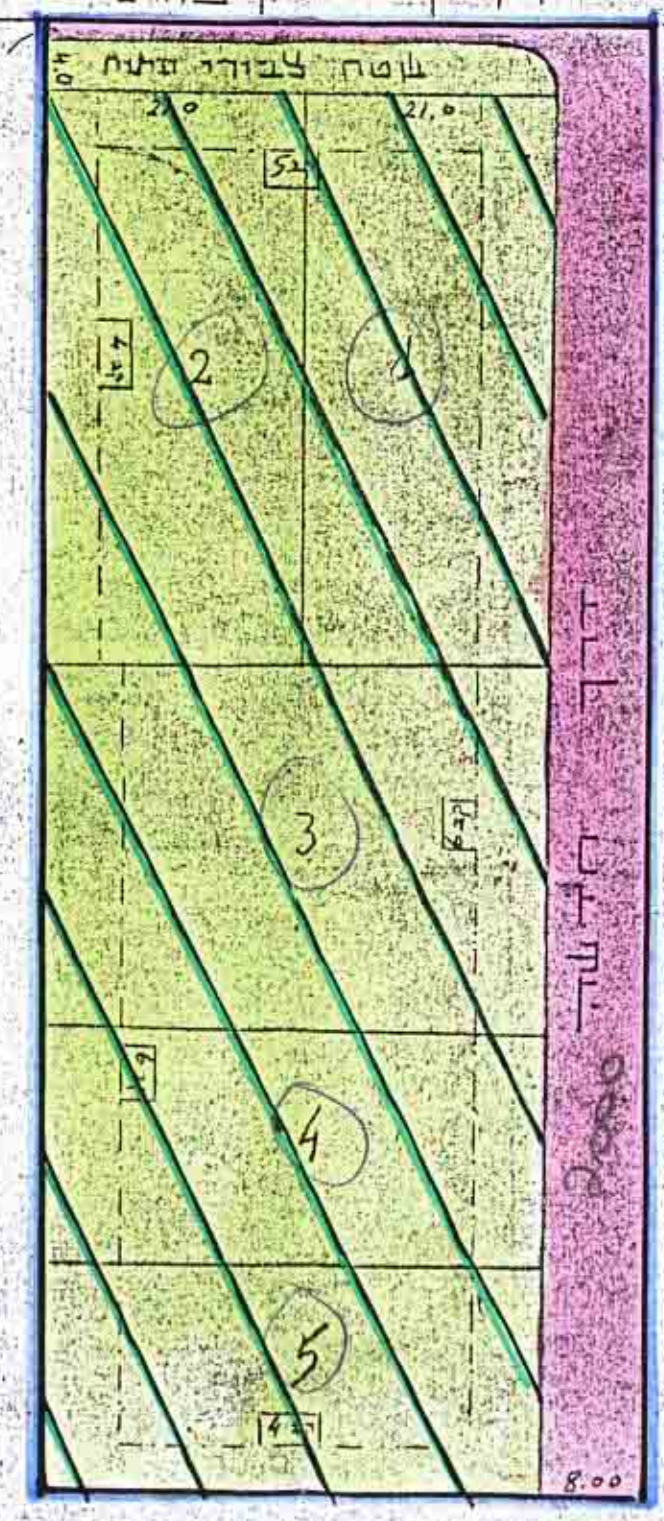


אזור בנין עיר פתח - תקווה
תכנית בנית מפורטת

4042 מס פ"ת/40



דרכ קימות



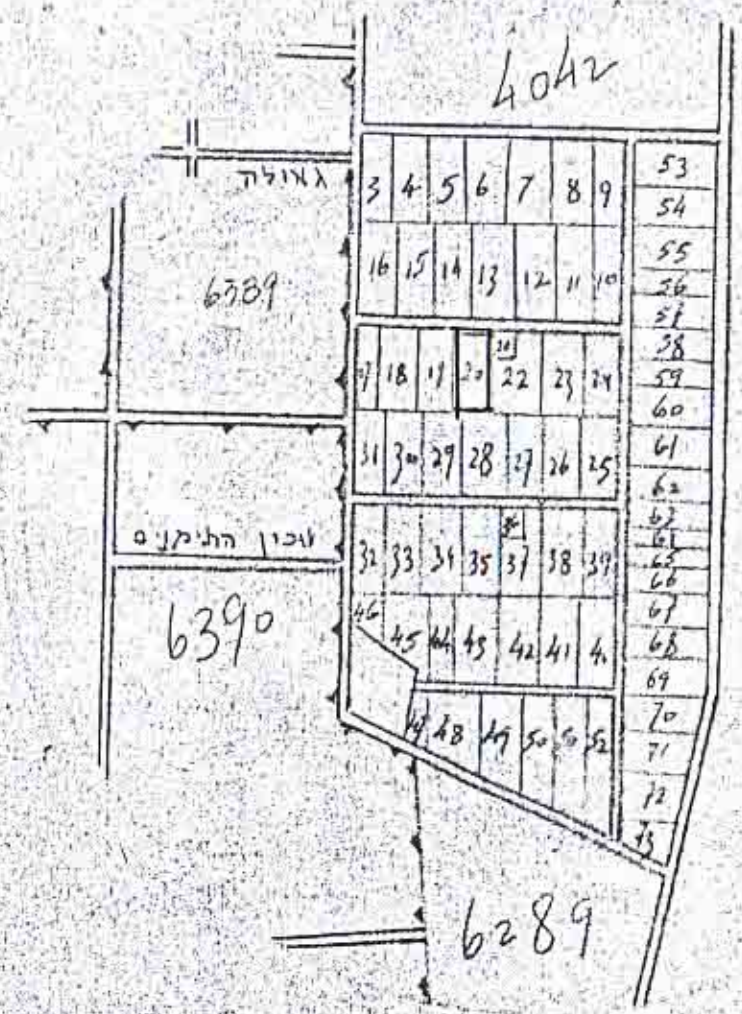
מחוז: המרכז המלה
נפת: פתח - תקווה
גוש: 4042
חלקה: 20
בעלה/קרקע: קרן הקימות לישראל
החוכר: זורשי שלעבי משה

- באנשים גבולות התכנית
- אזור חצי כפרי
 - שטח צבורי פתוח
 - דרכים חדשות
 - דרכים קימות
 - מספר הרחוב
 - קי בנין
 - דירוב הרחוב
 - קי בנין

השטחים

חלקה	מ"ר	השטח	סך
1	0.14		
2	0.14		
3	2.18		
4	8.12		
5	8.12		
שטח צבורי פתוח	16.8		
דרכ	107.2		
סה"כ	611.0		

תרשים המגדש
1:625



4043

תרשים הסביבה 1:10000

חוקים

פקודת בנין ערים, 1936
הועדה המקומית לבניה ולתכנון עיר פתח-תקווה
תכנית בנין עיר לחלק קבוצ/מסורה מס' 710/ת
בישיבה מס' 87 מיום 1.4.54
להעביר תכנית זו לועדה המוויית לבניה ולתכנון ערים, מנהר הרצון במטרה להקמה/להרשות מן חוק לה.

משרד הפנים
פקודת בנין ערים 1936
ועדה מוויית לבניה ולתכנון ערים
מחוז המרכז
מרחב תכנון עיר: פתח תקווה
תכנית: 710/ת
היקף התוויית בישיבתה: 13
מיום: 10.5.54
החליטה לתת חוק
לחברת התכנון לעיל
1/5/54
מנחם פללי לתכנון

החתימות
בעל הקרקע
במיוענא וזיוו בלתי אמי. זכריה שוטה
במיוענא וזיוו בלתי אמי. רמא אילוי
אשיר וזיוו וזכר אלטנר
מחבר התכנית

חידוד 53/12