

1002/81

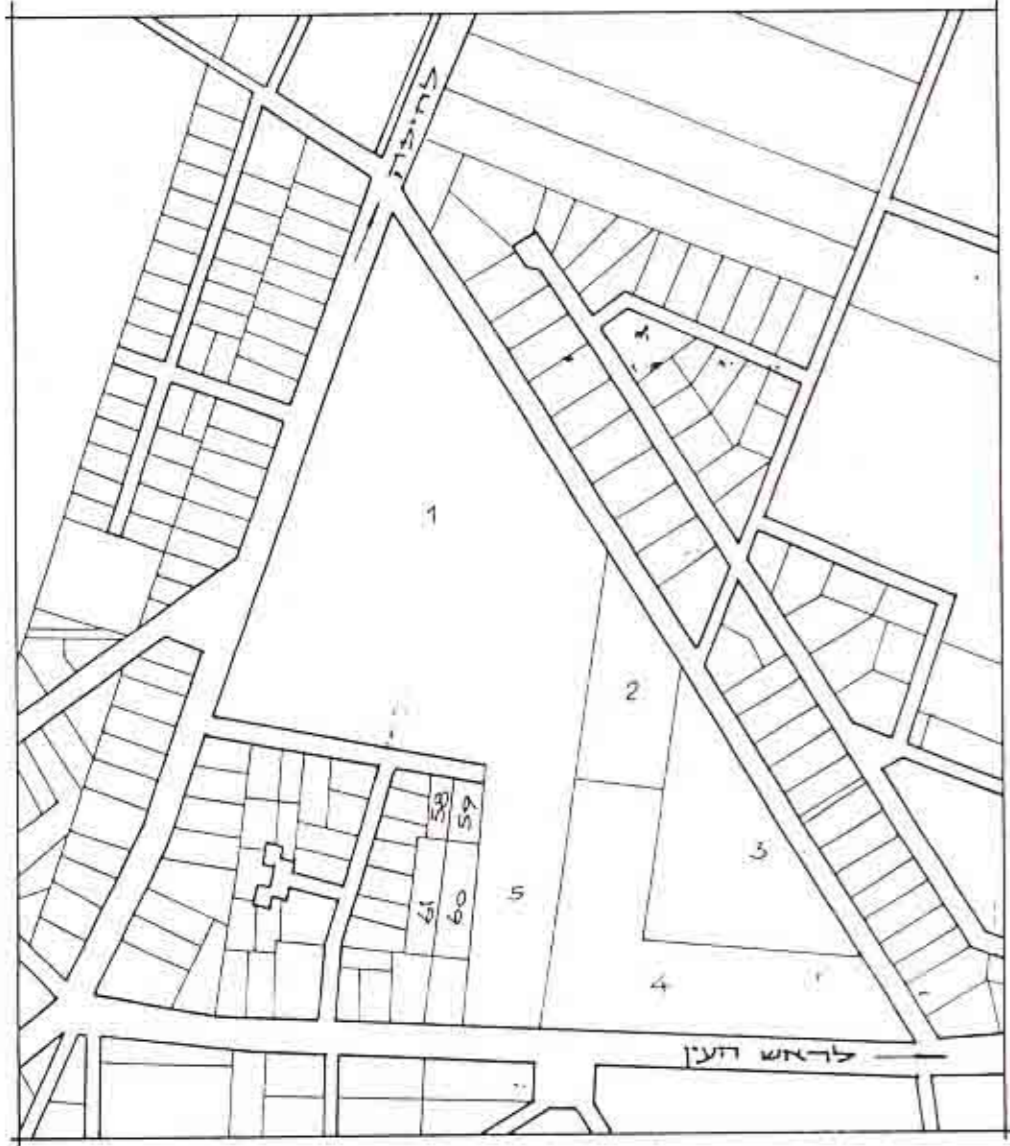
שטח תכנון ערים פתח-תקוה

תכנית בנין ערים מפורטת

מס' 408

תקו"מ מס' 1

מחוז: פתח-תקוה
 גוש: 6400
 חלקה: 287, 310 א
 השטח: 2518 מ"ר
 בעל הקרקע: מנהל מקרקעי ישראל
 היזום: משהב בע"מ
 המתכנן: משהב בע"מ



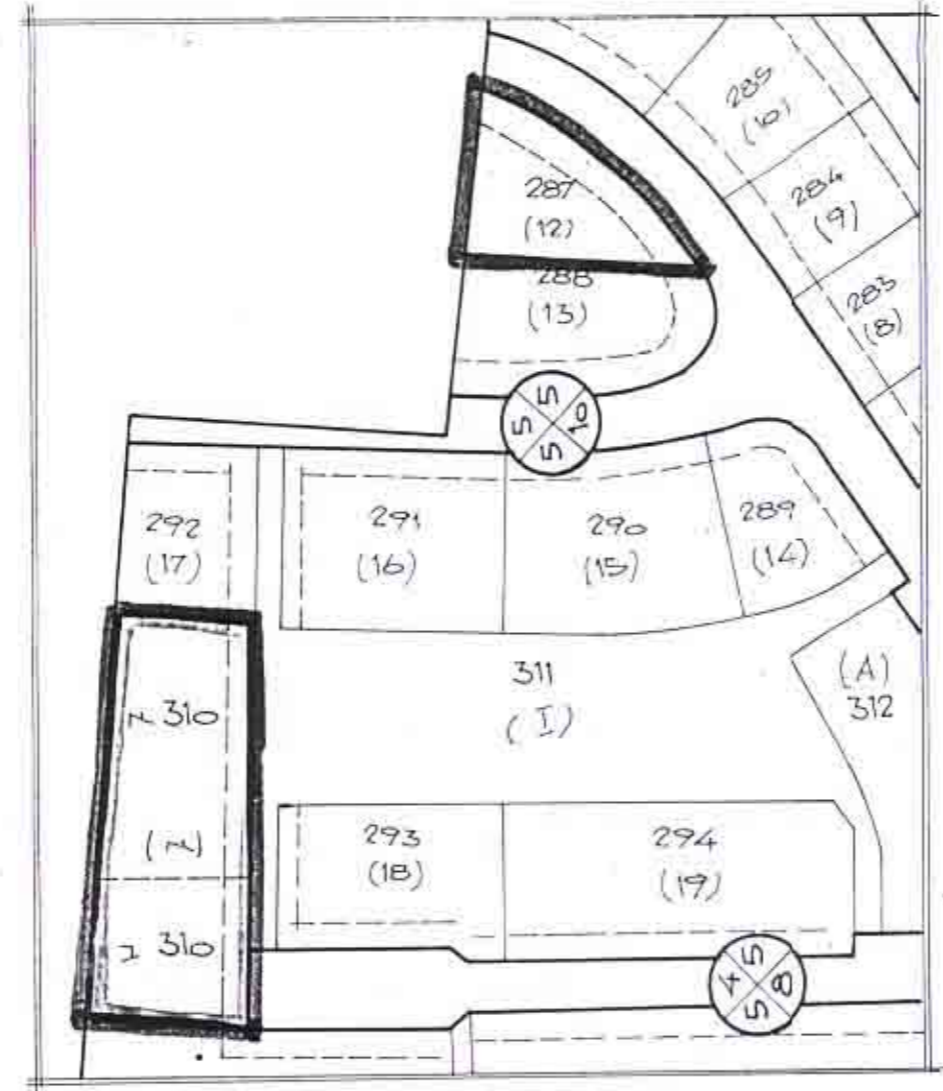
ק"מ: 1:1250
 שטח כללי: 718 מ"ר
 שטח המגרש: 1800 מ"ר
 מס המגרש: 2310 א
 שטח המגרש: 1082 א
 אזור מגורים: 287
 אזור לבנין צבורי: 310 א

מסדר הסנים
 פקודת בנין ערים 1936
 ועדה מחוזית לבניה ולתכנון ערים
 מחוז הסריכין
 מדת: חבון עיר סלמה ארזה
 תכנית: מס' 1/408/א
 תוקפה: 155
 מיום: 22.4.64
 החליטה לתת תוקף
 לתכנית הנ"ל
 שכן: מנהל כללי לתכנון
 יושב ראש הוועדה

חוק התכנון והבניה, תשכ"ה-1965
 ועדה מקומית לתכנון ולבניה מחוז תקוה
 תכנית מפורטת מס' 1/408/א
 בישיבה מס' 48 מיום 1.12.63
 הוחלט:
 נאשר
 יושב ראש

- גבול התכנית
- דרך קיימת
- דרך חדשה
- אזור דיו"ב
- מגרש לבנין צבורי
- שטח צבורי פתוח
- שביל להולכי רגל
- אזור משה"ב

לפני התקו"מ
 אזור מגורים: 287 (12) 718 מ"ר
 אזור לבנין צבורי: 310 א 1800 מ"ר



ועדה מקומית לתכנון ולבניה מחוז תקוה

מנהל כללי לתכנון והבניה