

# אזור בנין עיר פתח תקוה.

מפה לתכנית חלוקת קרקע מס' 340

פרוט חכנית בנין עיר  
חלוקת קרקע פנימית

העיר פתח תקוה

גוש 6388 חלקה 21

הוכן עבור: חברת י.ב.ה.ם.

קנה מדה 1:1250

**באזורים**

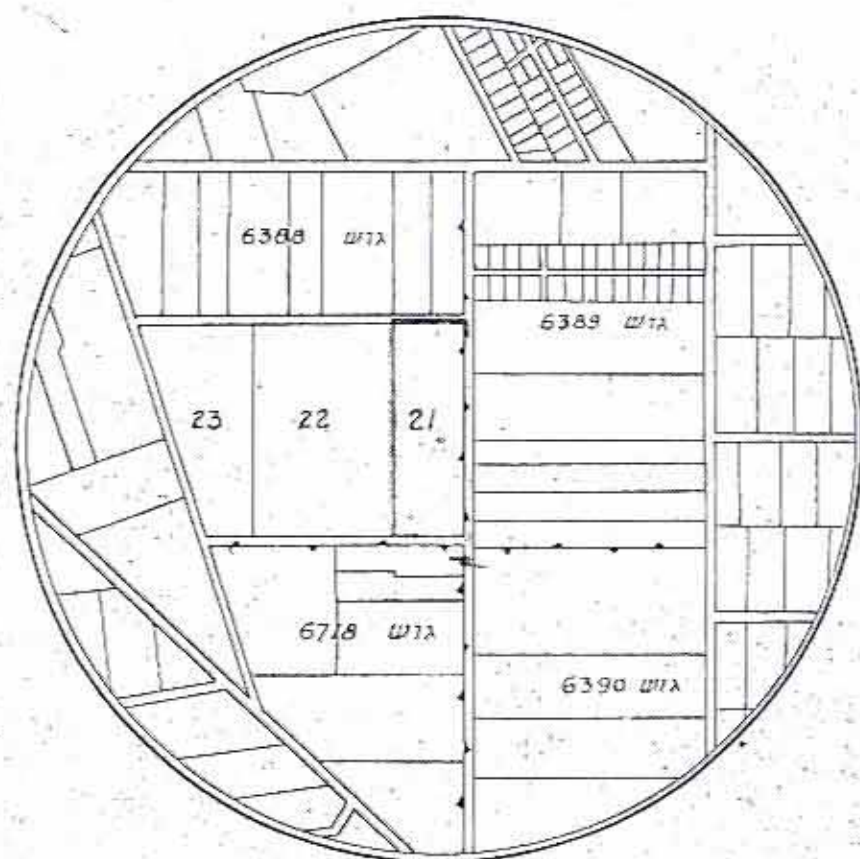
	גבול חכנית מקורית
	לחובות חדשים ודרישות
	מי הרחוב
	קני הבנין
	דוחב הרחוב
	אזור חצי כפרי
	מסו ירק
	מגרש צבדרי
	קו בנין

**לוח שטחים**

חלקה מס	השטח ב.ד.מ.
1	0.630
2	0.630
3	0.630
4	0.630
5	0.630
6	0.630
7	0.630
8	0.630
9	0.617
10	0.630
11	0.630
12	0.630
13	0.630
14	0.630
15	0.630
16	0.630
17	0.630
18	0.630
19	0.630
20	0.630
21	0.630
22	0.630
23	0.630
24	0.630
25	0.630
26	0.630
27	0.630
28	0.630
29	0.630
30	0.630
31	0.630
32	0.630
33	0.630
34	3.238
35	3.118
<b>סה</b>	<b>27.333</b>

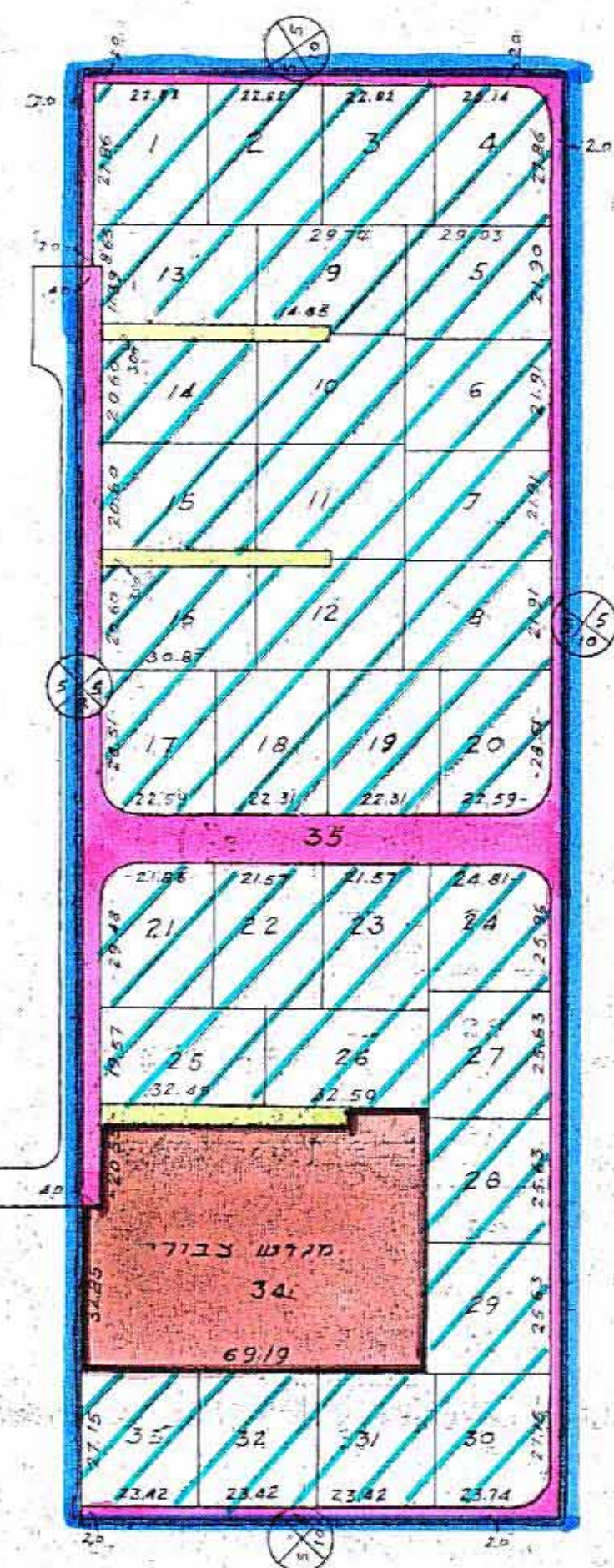
מגרש צבדרי  
לדרכים

**תרשים הסביבה**  
ק.מ. 1:10,000



פקודת בנין ערים, 1936.  
שם היבנון פרטים: סמא-מא  
חכנית: אמנסה מס' 340  
תוצרת המחוקקת בידיה: 39  
מיום: 19 11 38  
לחכנית הנקבעת לעיל.  
רשם המוני לבנון: 39  
בית המגורים: 39

פקודת בנין ערים, 1926.  
שם היבנון פרטים: סמא-מא  
חכנית: אמנסה מס' 340  
תוצרת המחוקקת בידיה: 34  
מיום: 19 11 38  
לחכנית הנקבעת לעיל.  
רשם המוני לבנון: 34  
בית המגורים: 34



**הערות:**

הפקודה המקומית למנין ובנין עיר  
בשם המפקד:  
מיום: 19 11 38  
מס' 340  
מיום: 19 11 38  
מס' 39

בעל הנכס: י.ב.ה.ם  
מחבר התכנית: י.ב.ה.ם  
תל אביב 12.50.  
מועד בעל דו"ח: 19 11 38