

מרחב תכנון נוקומי ראשון לציון

תכנית מתאר רצ 29/132

שינוי לתכנית מתאר רצ/11 ורצ/2000 מופקדת



209	26	23	22	21	20	19	18	17	16	15
221	27	24	23	22	21	20	19	18	17	16
223	28	25	24	23	22	21	20	19	18	17
	29	26	25	24	23	22	21	20	19	18
	30	27	26	25	24	23	22	21	20	19
	31	28	27	26	25	24	23	22	21	20
	32	29	28	27	26	25	24	23	22	21
	33	30	29	28	27	26	25	24	23	22

תרשים הסביבה 1:2500

טבלת שטחים

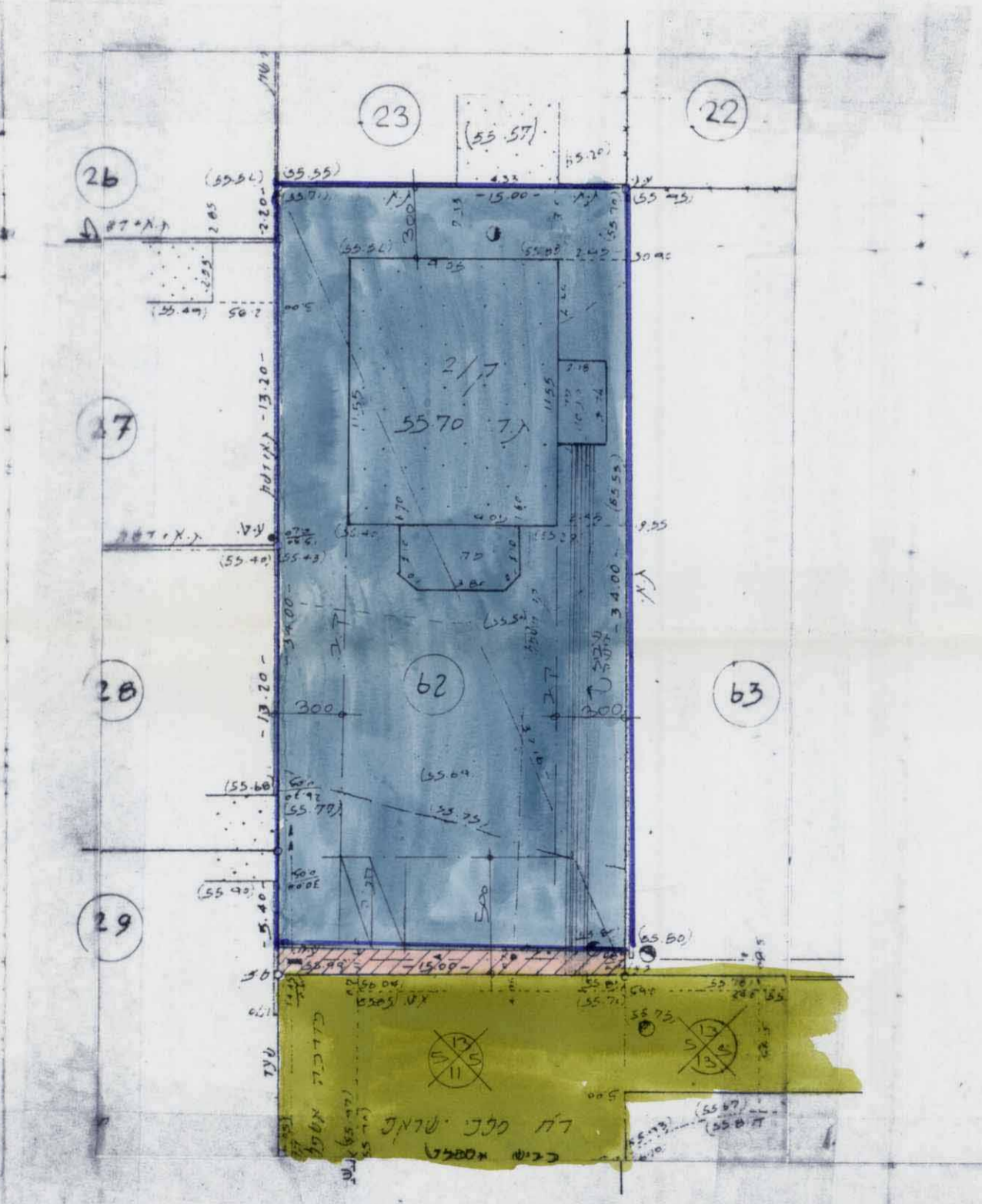
אזור	שטח (ק"ר)	%
מקורים	495	97%
דרך	15	3%
סה"כ שטח התוכנית (הפקדה 62)	510	100%

הוק התכנון והבניה תשנ"ה 1965
 ועדה נוקומית לבניה ראשון-לציון
 תכנית מפורטת מס' 39/132/3
 נדונה ישיבה מס' 15.4.92
 תחילת מוסכר מאוחדת

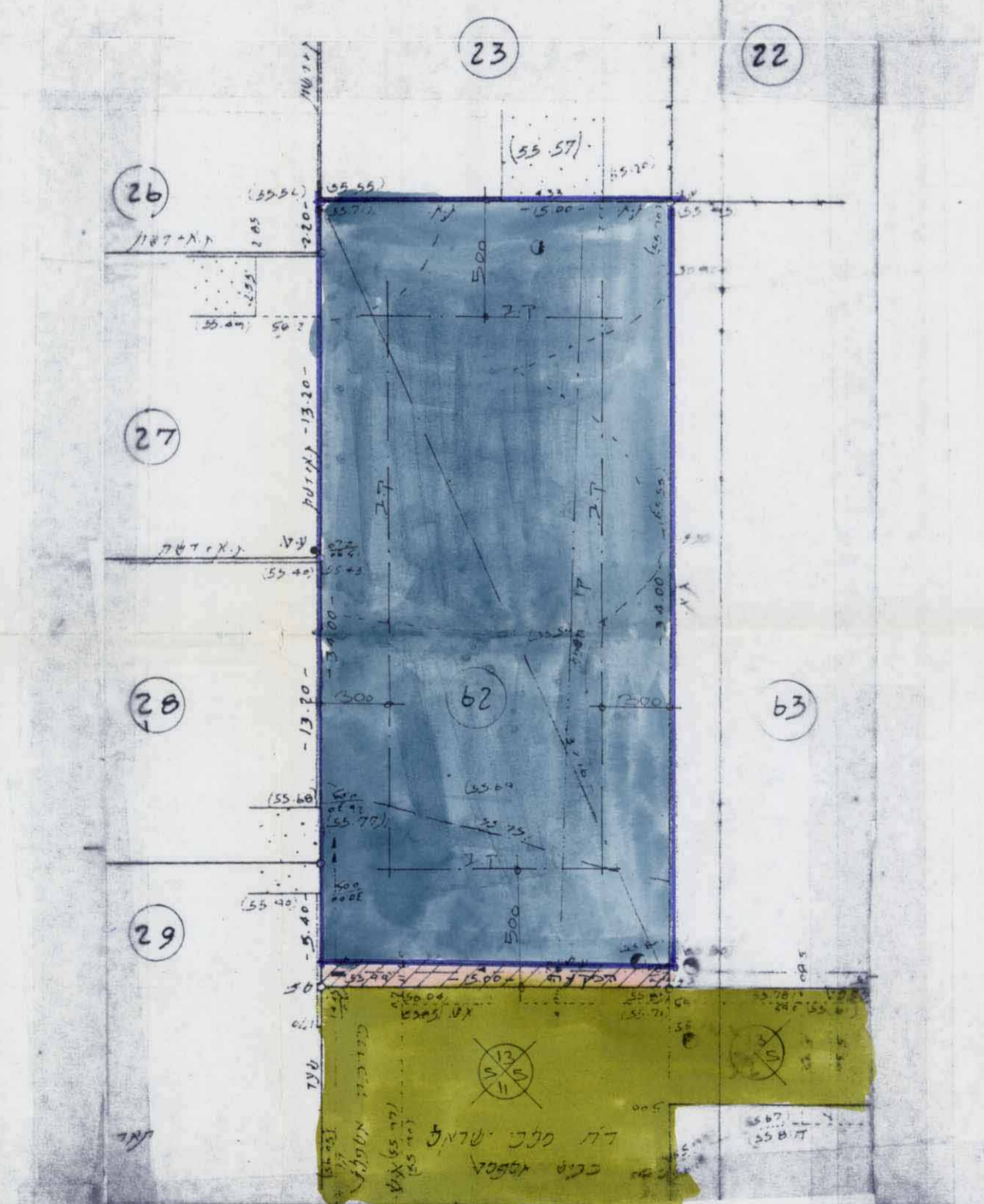
- מחוז : המרכז
- נפה : רחובות
- מקום : ראשון לציון
- גוש : 5025
- חלקה : 62
- שטח החלקה : 0.510 ד
- קנה מידה : 1 : 250
- היוזם : הועדה המקומית לתכנון ולבניה ראש"צ
- בעלי הקרקע : מ.מ.י

מושרד הנדסה ומרחב נדל"ד
 הוק התכנון והבניה תשנ"ה-1965
 אישור תכנית מס. 30/2009
 הועדה המחוזית לתכנון ולבניה תל אביב
 תום 15.4.92 לאשר את התכנית.
 שמואל לוי
 שמואל לוי

אגף תכנון הנדסה
 מנהל קרקע ותכנון
 (תקבל ב: 28-10-1992)
 מספר 3009/92



תוכנית מצב מוצע
 ק.מ. 1 : 250



תוכנית מצב קיים
 ק.מ. 1 : 250
 (כפי תוכנית רצ 11/10)

- מקרא
- גבול התכנית
 - אזור מגורים ב'
 - דרך חדשה
 - מס' חלקה קיימת
 - בנין קיים
 - מס' הדרך
 - קו בנין
 - רוחב הדרך

חתימות

היוזם

בעלי הקרקע

עורך הבקשה

לוגס אנד
 מס' רישון 31764