

2. 12. 88

מחוז המרכז

מרחב תכנון מקומי רעננה
 שנייה לתכנית רע/185 למתאר רע/306
 תכנית מתאר מס' רע/306
 הנפה: פתח תקוה
 המקום: רעננה-רח' אופסטרלנד
 גוש: 6583
 חלקות: 162, 163, 164, 157, 158, 265 (חלק)

שטח התכנית: 10,909 מ²
 היזום: הועדה המקומית לתכנון ובניה, רעננה
 המתכנן: ד. מאירי, י. מרוז-אדר
 בעלי הקרקע: שונים.
 ק.מ.: 1:250, 1:1250

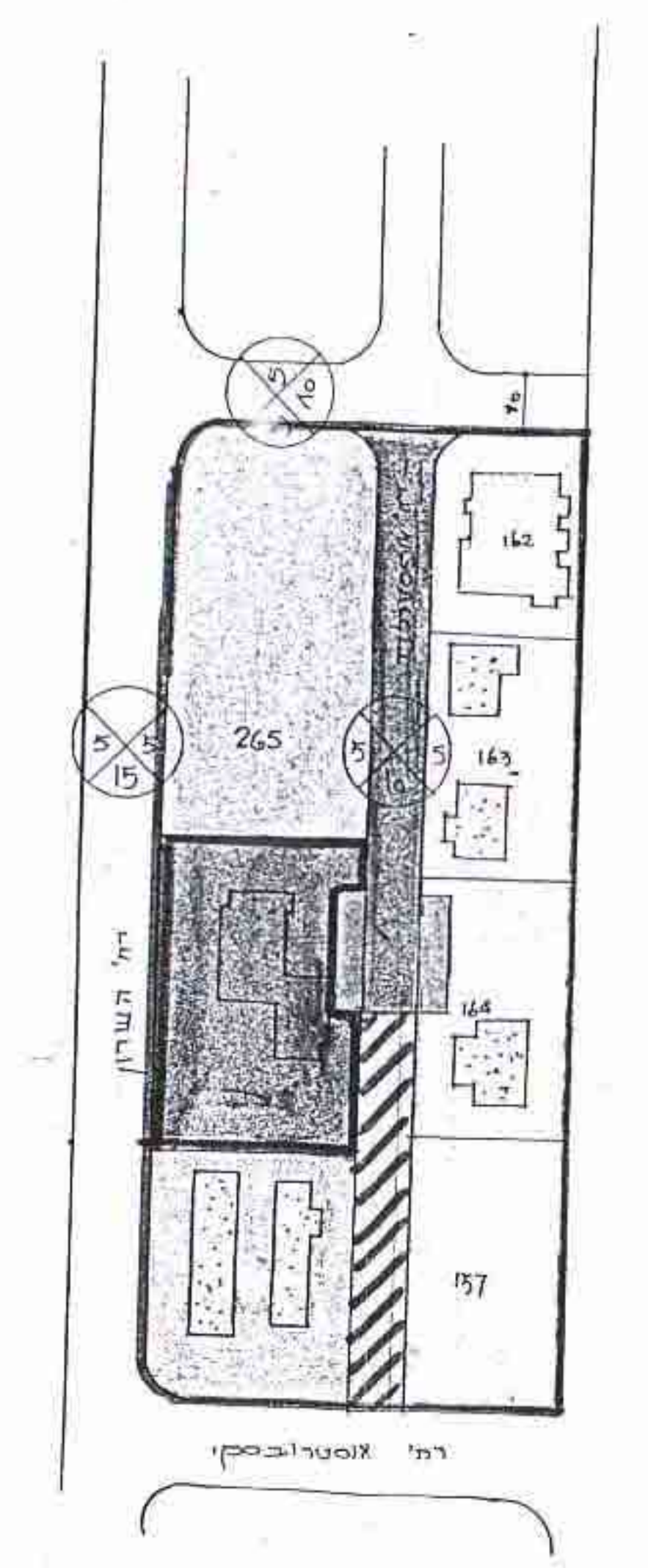
מס' חש"מ: 306/1/88
 תאריך: 12.12.88

מקרא
 גבול התכנית
 דרך קיימת
 מס דרך
 קו בנין
 רחב דרך
 שטח ציבורי פתוח
 שטח בנין ציבורי
 מס' קומות
 מס' דירות
 אזור מערים ג'
 בתים להדיסה
 דרך קיימת
 דרך חדשה
 דרך לבטול

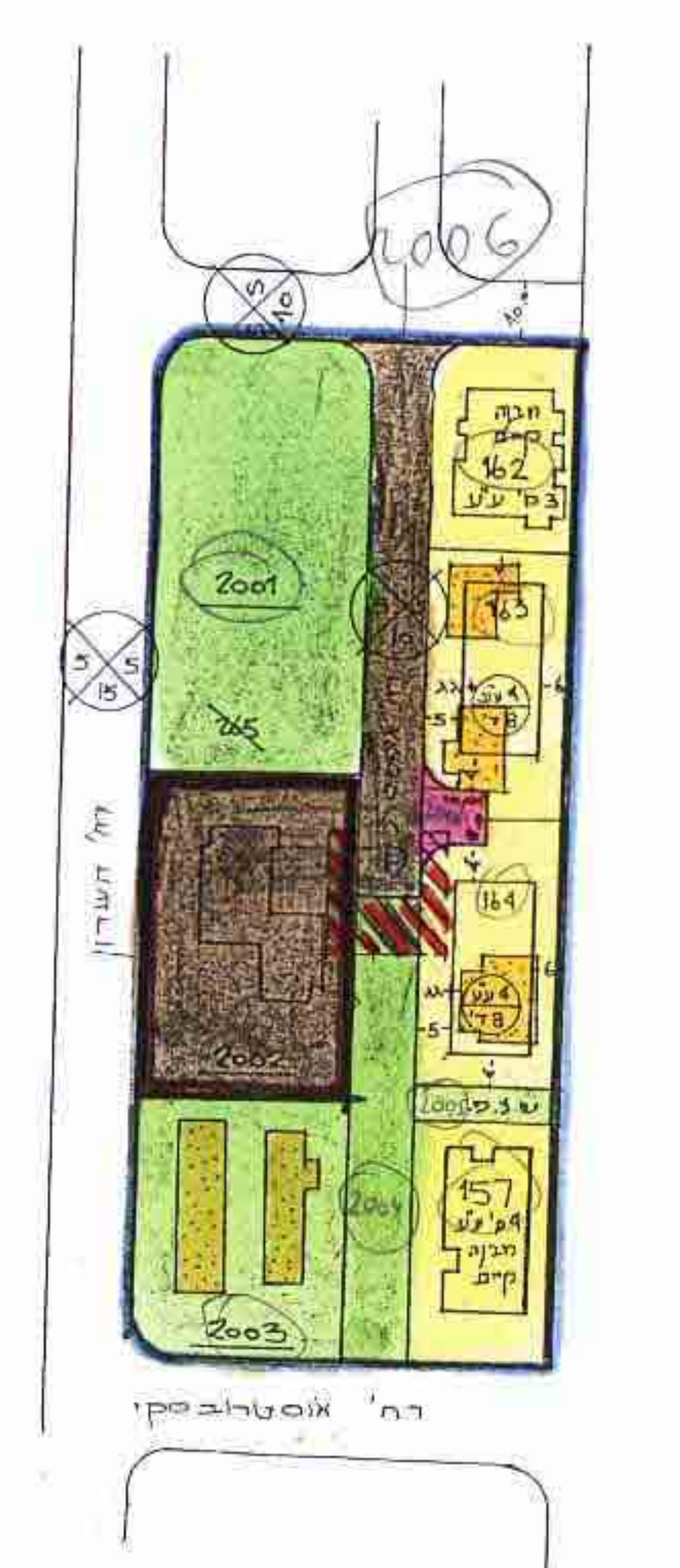
הוקם והתכנן והבניה הישנה 1965
 תוכנית מתאר מס' רע/306
 תאריך: 12/12/88
 תאריך: 25.8.87
 תאריך: 5.12.88



171	305	201
232	301	162
172	301	160
173	245	305
174		161
175		162
176		163
177		163
178	245	164
179		164
180		157
181		157
182		157



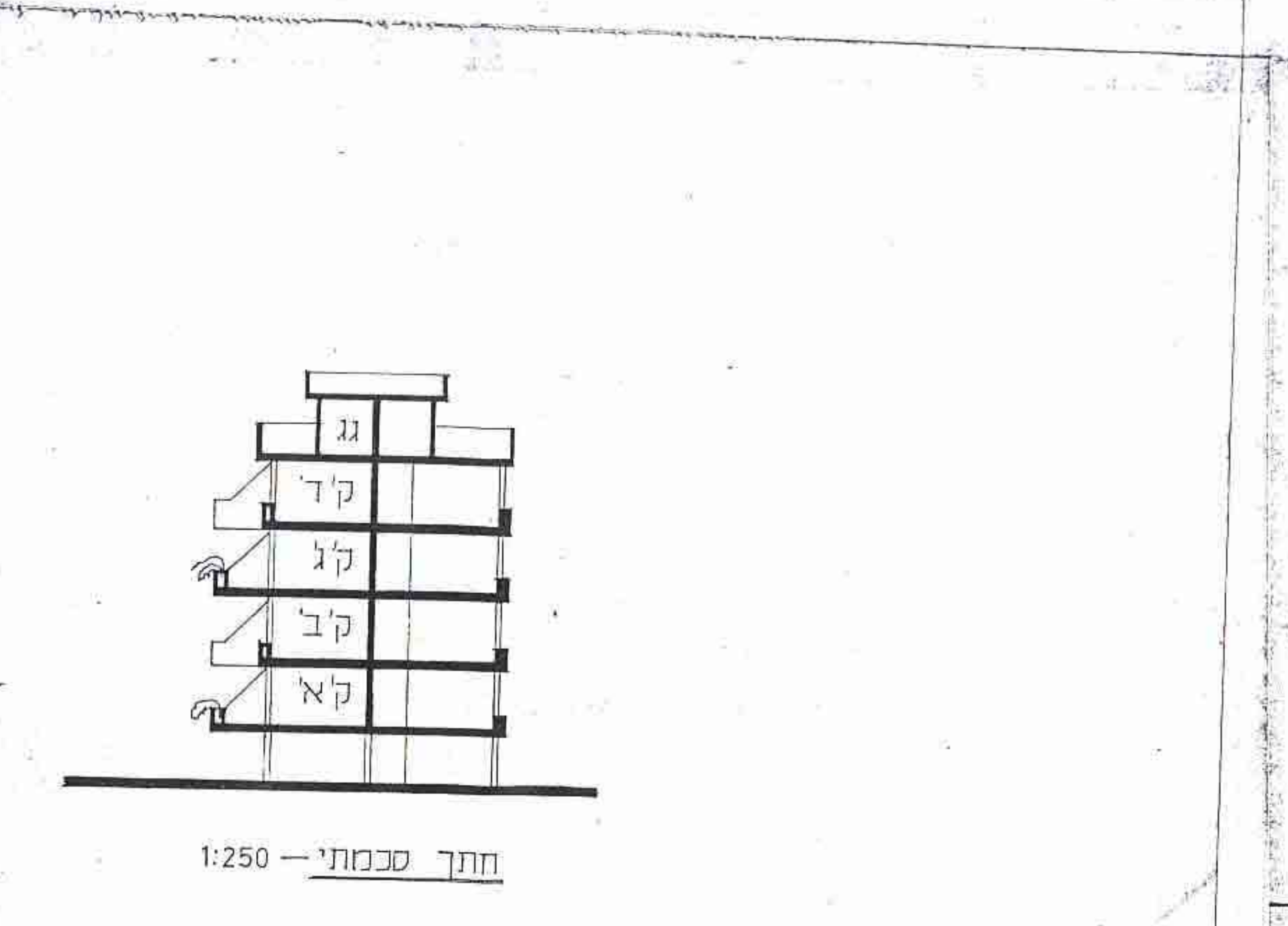
מצב קיים
 ק.מ.: 1:1250



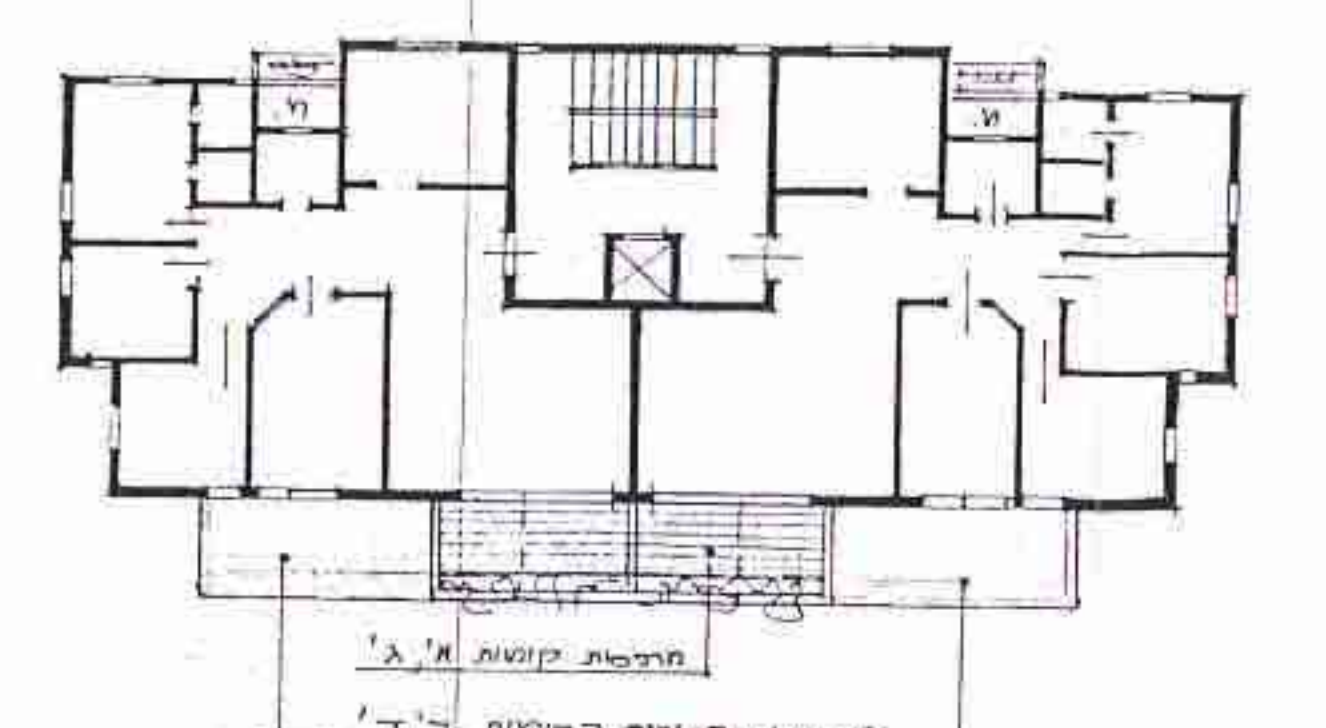
מצב מוצע
 ק.מ.: 1:1250

טבלת שטחים:

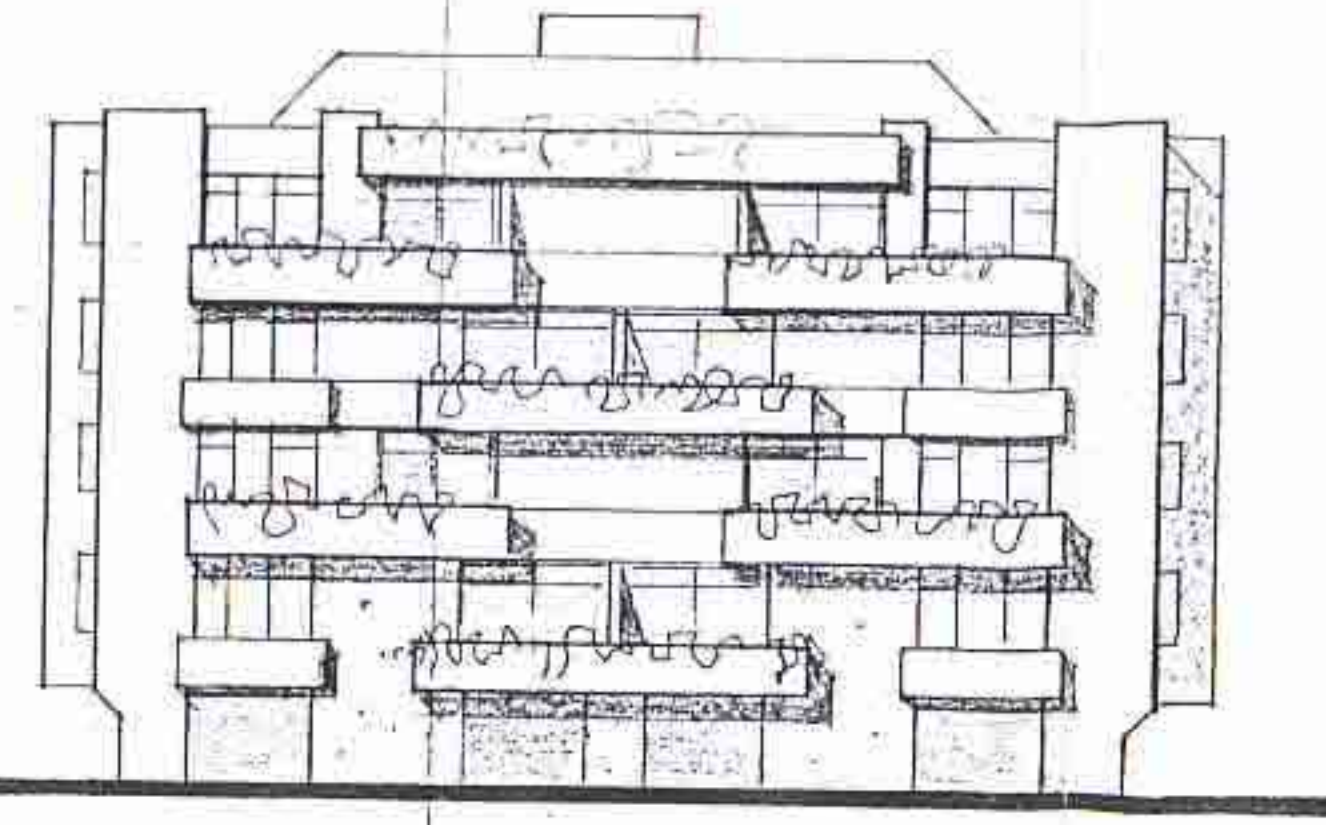
מס' חלקה	שטח חלקה רשום	ועד	הכפעות			שטח חלקה לפניה	מספר דירות	מספר קומות	אחוזי בנין
			ש.צ.פ.	ש.צ.ב.	דרך				
162	1000	מגורים			234	12	3	112%	
163	1000	מגורים			48	8	4	112%	
164	1000	מגורים			48	8	4	112%	
157	1000	מגורים	175			12	3	112%	



חתך טכנותי
 1:250



תבנית טכנותי לקומה טיפוסית
 1:250



חזית לדח' אופסטרלנד
 1:250

תאריך: 25.8.87
 לחתום: 5.12.88