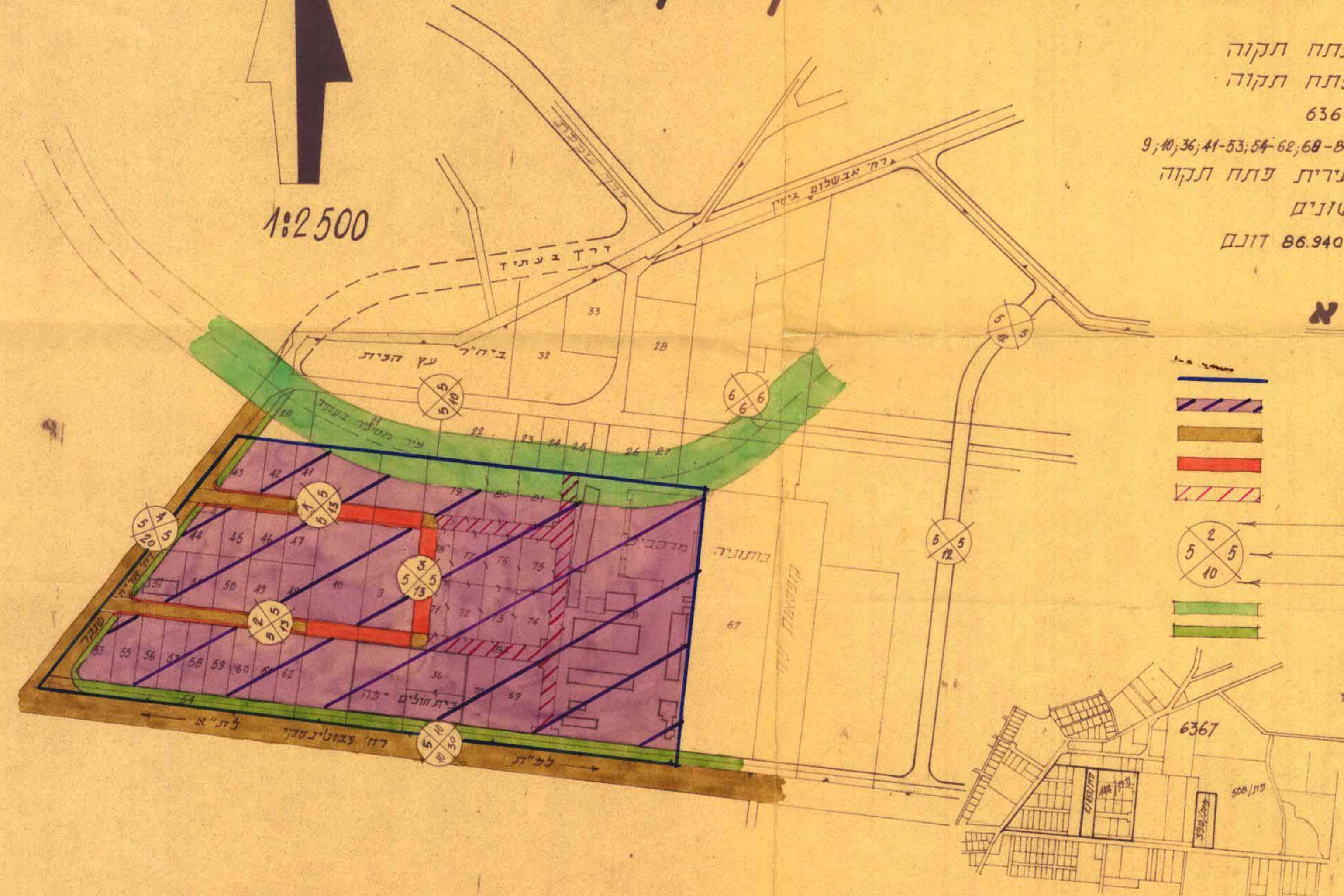


משרד המונים
 פקודת בנין ערים 1936
 ושדה המונות לבניה ולתכנון ערים
 מחוז המרכז
 חלק המנון עיר סגור תקווה
 מס' 559/מ
 128
 19.9.63
 חלוקה לתת ארץ
 לחקירת הקרקע
 יושב ראש הוועדה

מחוז המרכז שטח תכנון עיר של פתח תקווה תכנית ב.ע.מלורטת מס/כח/ 559

הנחה : פתח תקווה
 העיר : פתח תקווה
 גוש : 6367
 חלקה : 9, 10, 36, 41-53, 54-62, 68-82
 היוזם : עדיית פתח תקווה
 בעלי הקרקע : שונים
 שטח התכנית : 86.940 דונם

1:2500

מקרא

-  גבול התכנית
-  אזור תעשייה
-  דרך קיימת
-  דרך חדשה או הרחבה
-  דרך לביטול
-  מספר הדרך
-  קו הבנין
-  רוחב הדרך
-  מיועד לרכבת
-  שטח ציבורי פתוח

פקודת בנין ערים, 1936
 הוצעה הסקומיה לבניה ולתכנון עיר פתח-תקווה
 חנוך בנין עיר להקמת אזור תעשייה מס' 559/מ
 בישיבה מס' 26 מיום 3.9.124
 להעביר חכירה לועדה המונית לבניה ולתכנון ערים,
 מחוז המרכז במטרה להקמת אזור תעשייה פתח תקווה.
 יושב ראש הוועדה
 מחוז המרכז

תולדות תעשייה
 ד. כ. 1:40000