

# תכנית שיכון ציבורי נתניה גליקסון

הוכנה על פי חוק רישום שיכונים ציבוריים  
(הוראת השעה) תשכ"ד - 1964

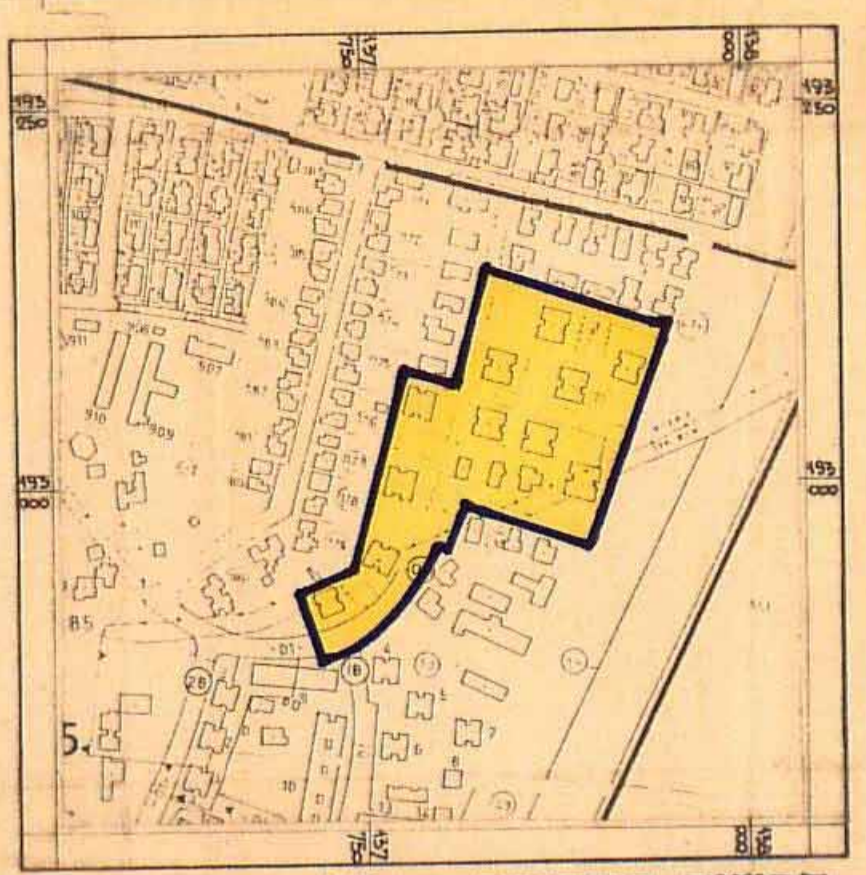
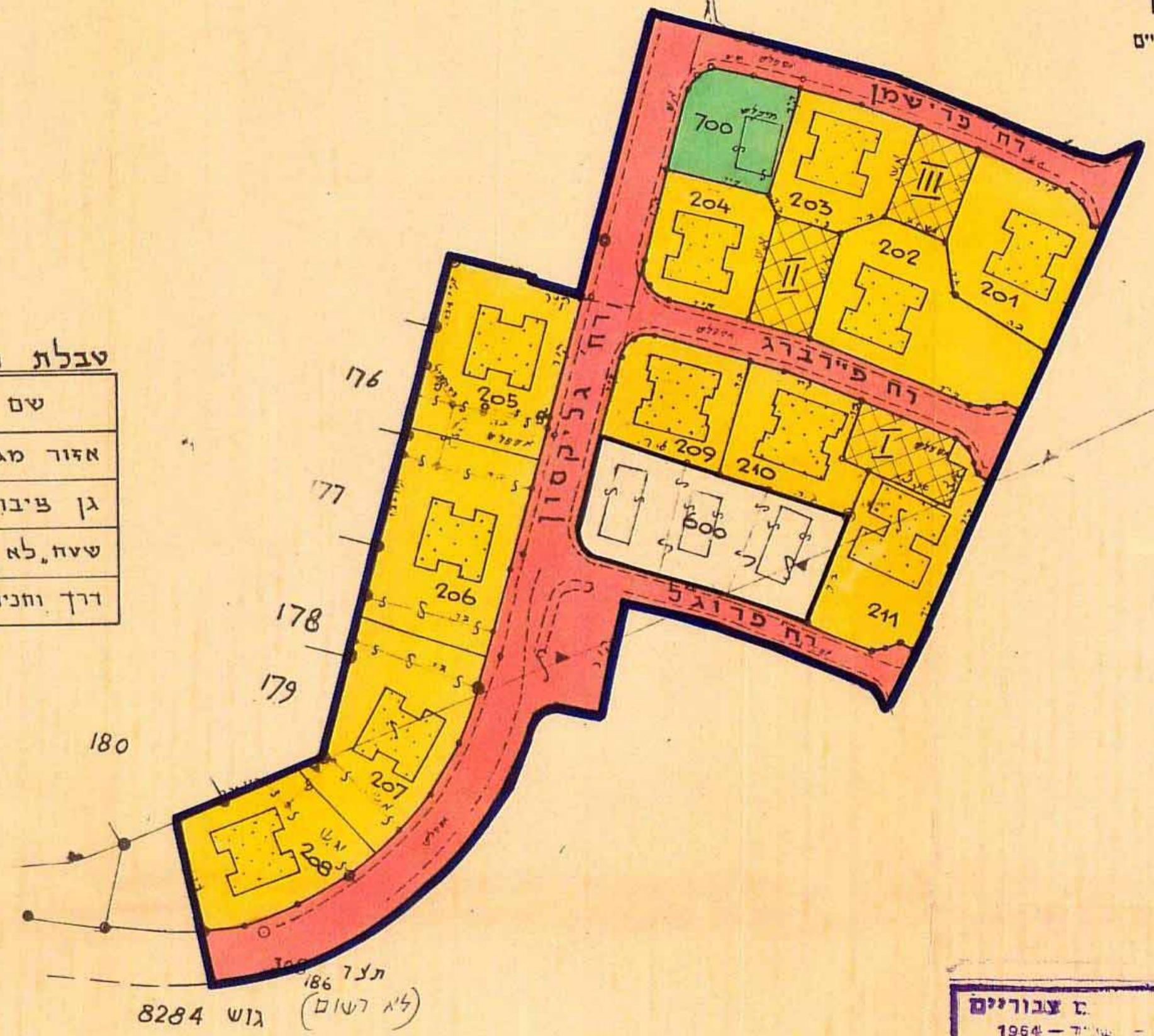
תכנית מס' 3/14/30

ק.מ. 1:1250

מחוז : המרכז  
נפה : השרון  
עיר : נתניה  
שיכון : גליקסון  
גוש : 8232  
חלקות : 23, 24, 474  
גוש : 8284  
חלקות : 32, 53  
שטח התכנית : 27.280 דונם.

חתימת היוזם :  
חתימת המגיש :  
משרד הבינוי והשיכון  
חתימת בעל הקרקע :

רשמי  
שעה - 1964  
על שם המגיש  
תוכנית פיתוח למועץ הניל  
24.7.90  
התוכנית יוצגת לפני הוועדה המינהלית  
ועל פי החלטת  
הוועדה המינהלית של הממשלה  
החתימה נציג מינהל מקרקעי ישראל  
החלטת וצד הרשות המקומית



תרשים הסביבה - 1:5000

טבלת האזורים והשטחים

שם האזור	מגדש מס'	השטח בדונם	השטח ב-%
אזור מגורים וחניות פרטיות	281 - 241, I - III	16,360	59.97
גן ציבורי (ש.צ.פ.)	700	0,810	2.97
שטח לא נכלל בתכנית	600	1,985	7.28
דרך וחניה ציבורית		8,125	29.78
סה		27,280	100%

מקרא :

- גבול התכנית
- אזור מגורים - 3-4 קומות
- גן ציבורי (ש.צ.פ.)
- שטח שאינו כלול בתכנית
- דרך וחניה ציבורית
- מגדשי חניה פרטיים

התכנית מבוססת על מפת מדידה של אגף המדידות הממשלתי (עבודה מס' 3/5/084/6055 מתאריך 18.4.89)