

מחוז המרכז

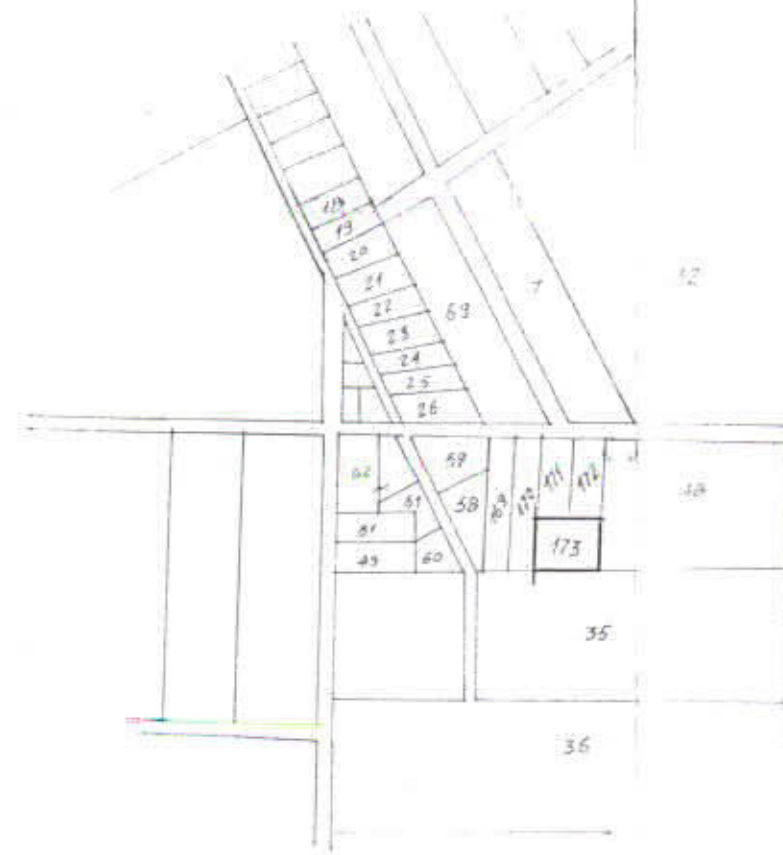
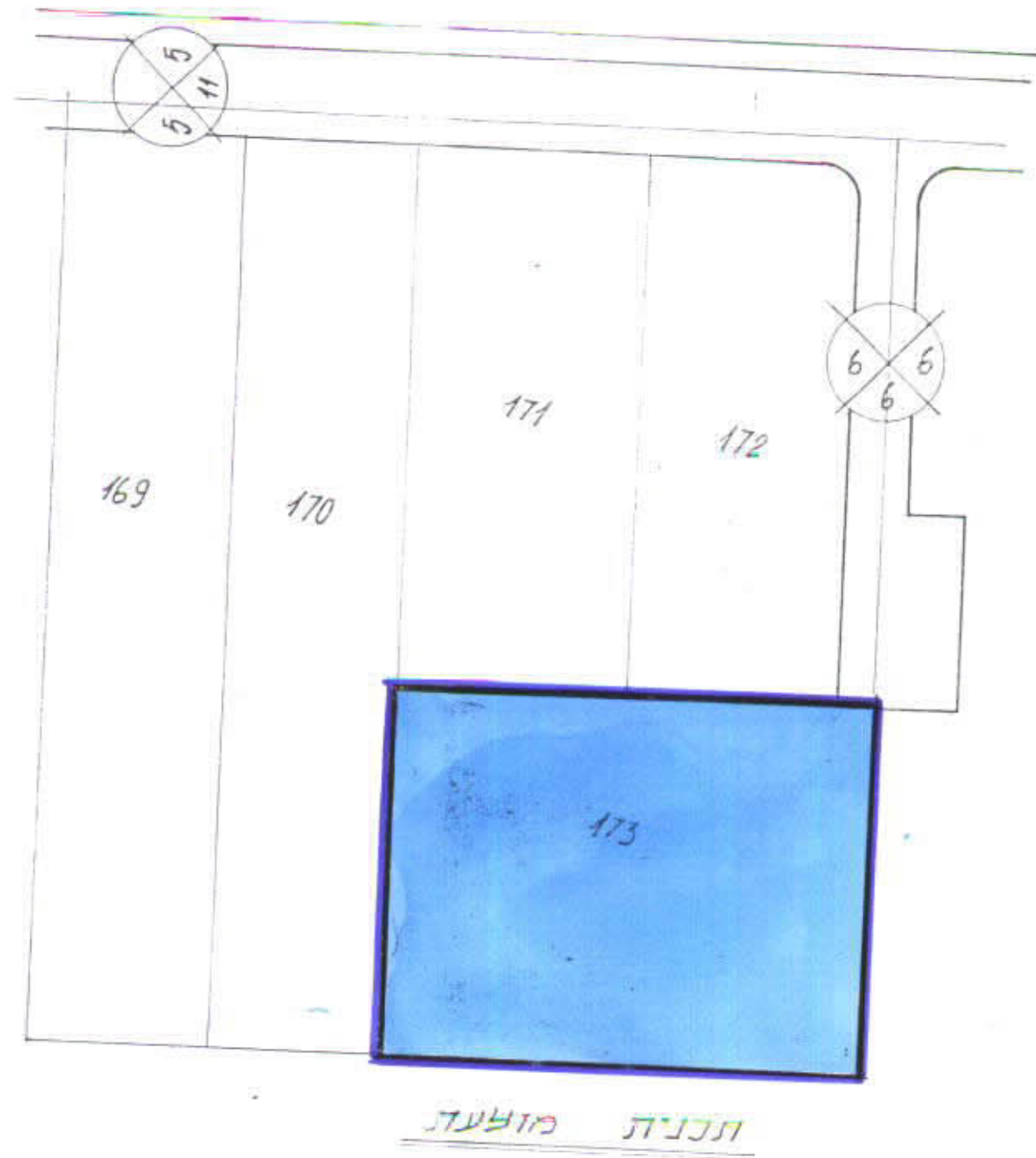
שטח תכנון עיר פתח תקווה

# תכנית בנין עיר מפורטת מסן/נת/1395

1/395  
pt 1395

1 מתוך 1

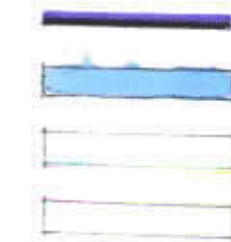
הנפה : פתח תקווה  
 השדר : פתח תקווה  
 גזש : 6389  
 חלקה : 173  
 היוזם : ערית פתח תקווה  
 בעלי הקרקע : שונים  
 שטח התכנון : 1.580 דונם



דגשים סביבה 1:5000

סקודה בנין ערים, 1936  
 ועדה מקומית לבניה ולתכנון עיר פתח תקווה  
 תכנית בנין עיר מפורטת מסן/נת/1395  
 כריכה מס' 26  
 תאריך: 16.7.67  
 חתום: [Signatures]

## מקרא



גבול התכנית  
 אזור מגורים "ב"  
 דרך קיימת  
 דרך חדשה או הרחבה



סקודה בנין ערים, 1936  
 ועדה מקומית לבניה ולתכנון עיר פתח תקווה  
 מסן/נת/1395  
 כריכה מס' 126  
 תאריך: 16.7.67  
 חתום: [Signatures]