

משרד הפנים
מינהל מחוז המרכז-ירמלה
1-7-1991
נ. ק. ל.
ח.ק.מ.ס.

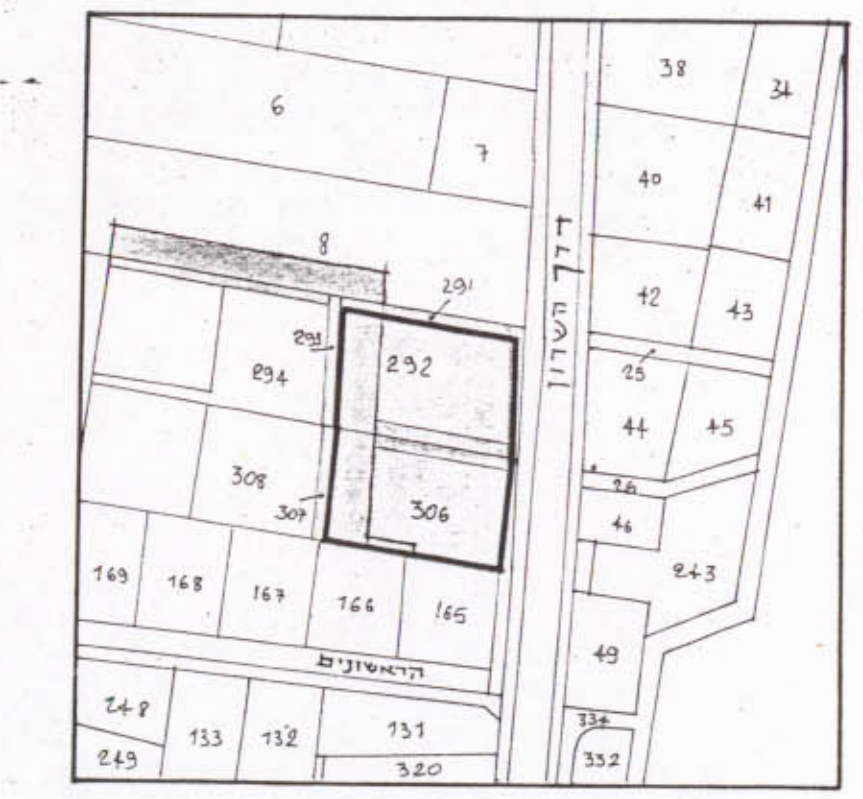
מחוז המרכז מרחב תכנון, הדרים
תכנית מתאר מקומית הר/4/33/88
שינוי לתכנית מתאר מקומית הר/33/88

נבדק וניתן לפרסם/לאשר
החלטת ועדה המחוזית/מנהל מחוז המרכז
4/33/88
15.9.91
מנהל מחוז המרכז-ירמלה
ח.ק.מ.ס.

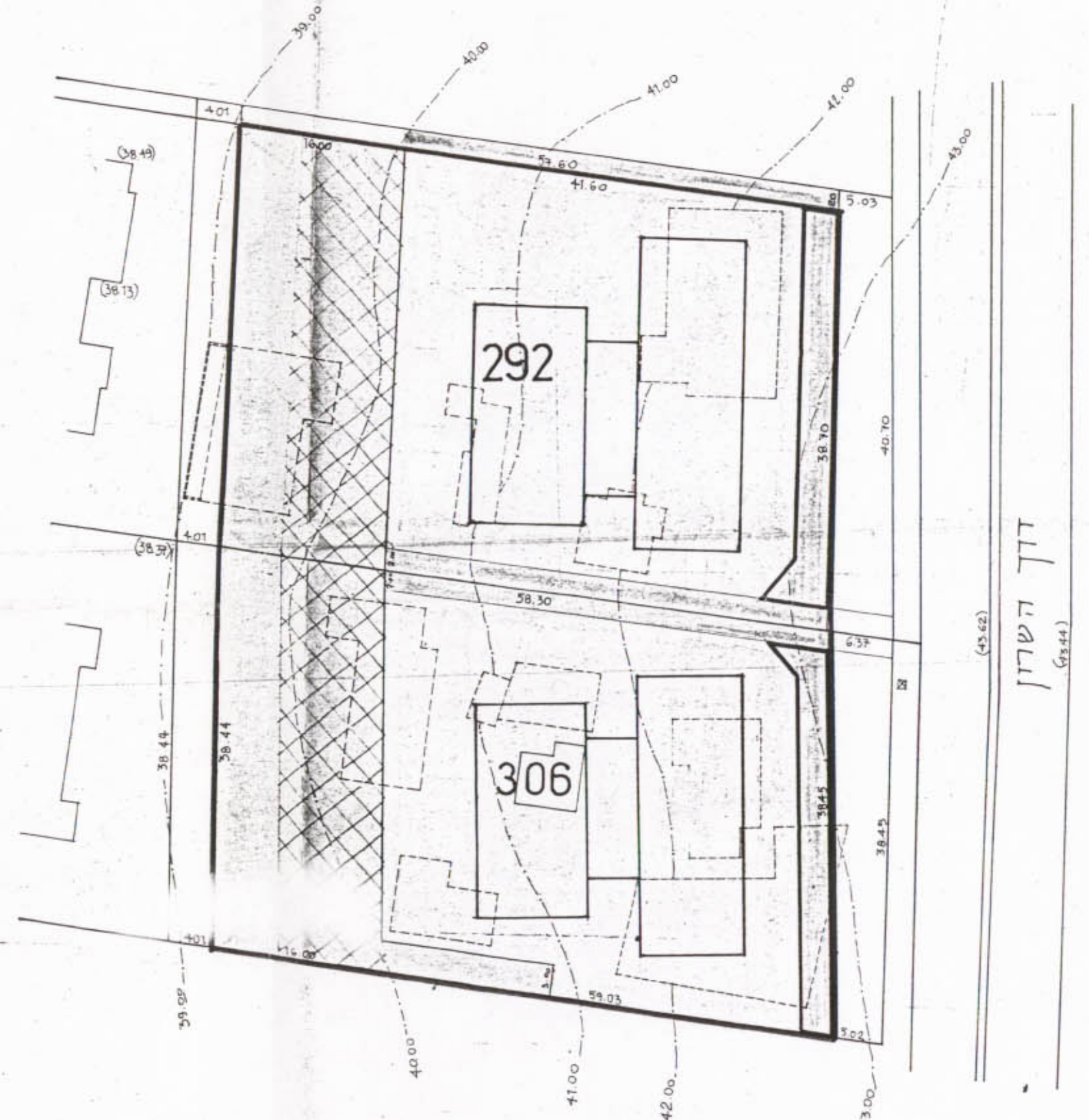
מחוז : המרכז
נפה : פתח תקוה
מקום : הוד השרון
גוש : 6456
חלקות : 292, 306
בעלי הקרקע : שונים
היזם : ו.מ.הדרים ובעלי הקרקע
המתכנן : ג.נאור-אדריכל
המבצע : ערית הוד השרון ובעלי הקרקע
ק.מ. : 1:500
שטח התכנית : 4598 ד'

- מקרא:
- גבול תכנית
 - אזור מגורים ג
 - אזור מגורים ג מיוחד
 - שטח ציבורי פתוח
 - שטח פרטי פתוח
 - חזית מסחרית
 - קולונדה
 - חניה ציבורית
 - בנין להריסה
 - דרך קיימת/מאושרת
 - דרך מוצעת

ועד התכנון והבניה תשי"ח-1998
הועדה השקומית לתכנון וכביה ייחודיים
תכנית מתאר מס' 4/33/88
12.6.91
בישיבה מס' 220 מיום 13.8.90
חלטה: להחליט לפרסם ולתקוף את התכנית
מנהל מחוז המרכז-ירמלה
ח.ק.מ.ס.



תרשים סביבה 1:2500



מצב קיים 1:500

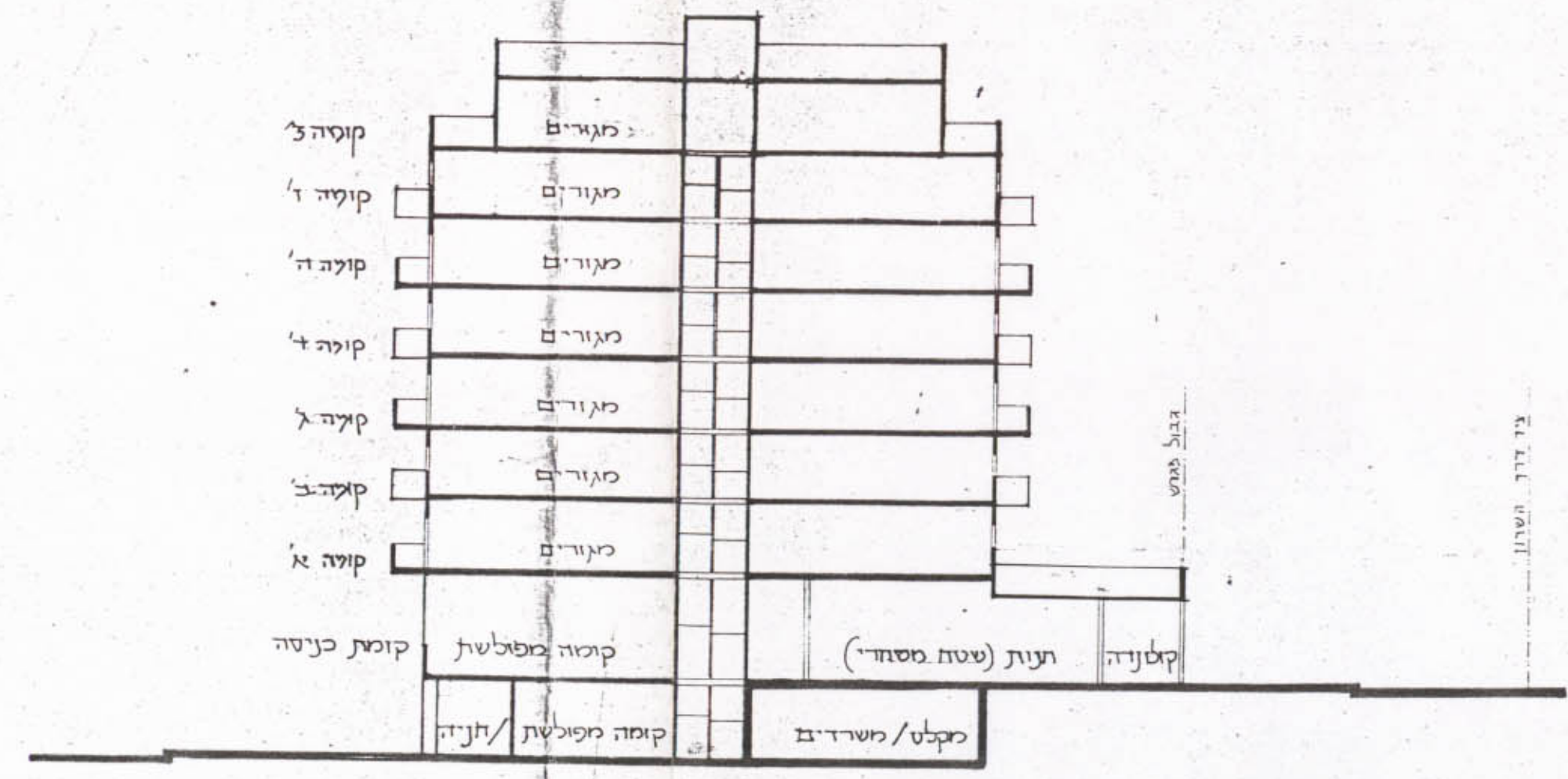
לוח חלוקת שטחים

חלקה	מגורים	דרך/חניה ציבורית	שביל הנכיר רגל	סה"כ
292	1616	651	85	2352
306	1497	655	84	2246

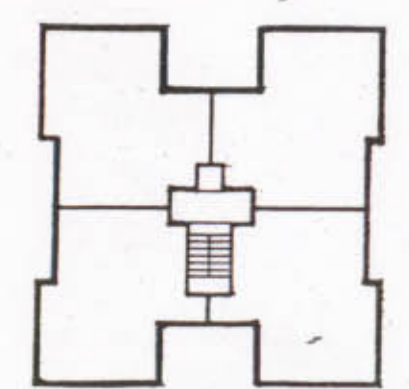
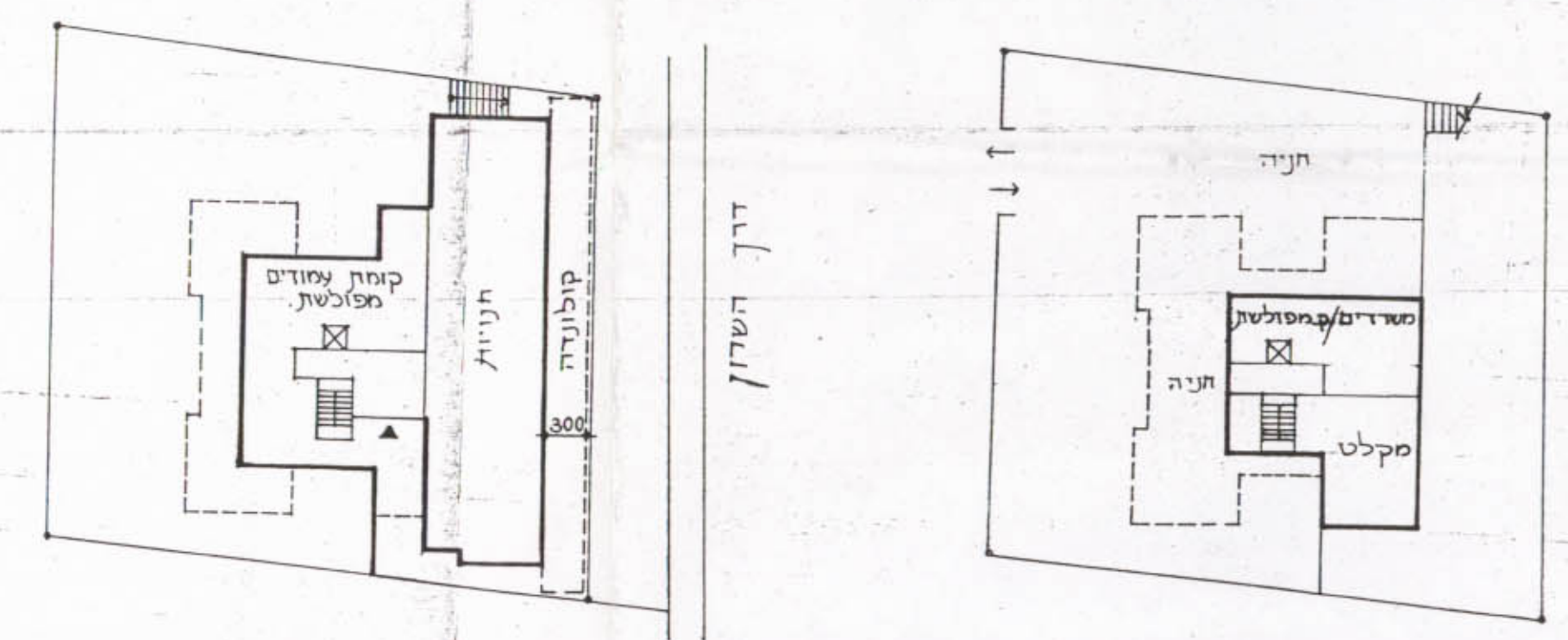
התכנית נערכה על רקע מפת מדידה טופוגרפית



מצב מוצע 1:500



חתך סכמתי 1:250



תכנית קומה טיפוסית-מגורים
סכמת בינוי 1:500