

מחוז המרכז
מרחב תכנון מקומי 'הדרים'
תכנית מפורטת מס' ה.ר. 1/33/88
 שינוי לתכנית מפורטת ה.ר. 1/33/88
 ותוכנית מתאר ה.ר. 33/88

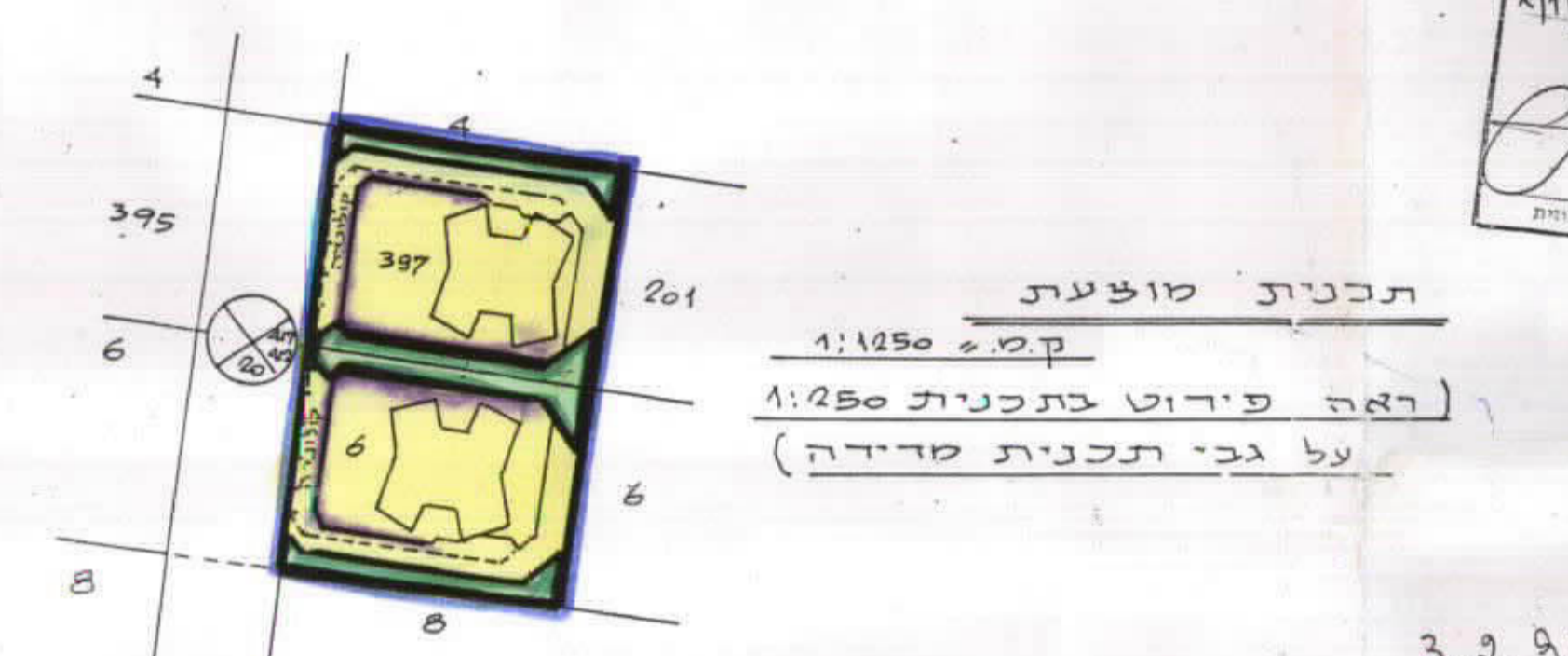
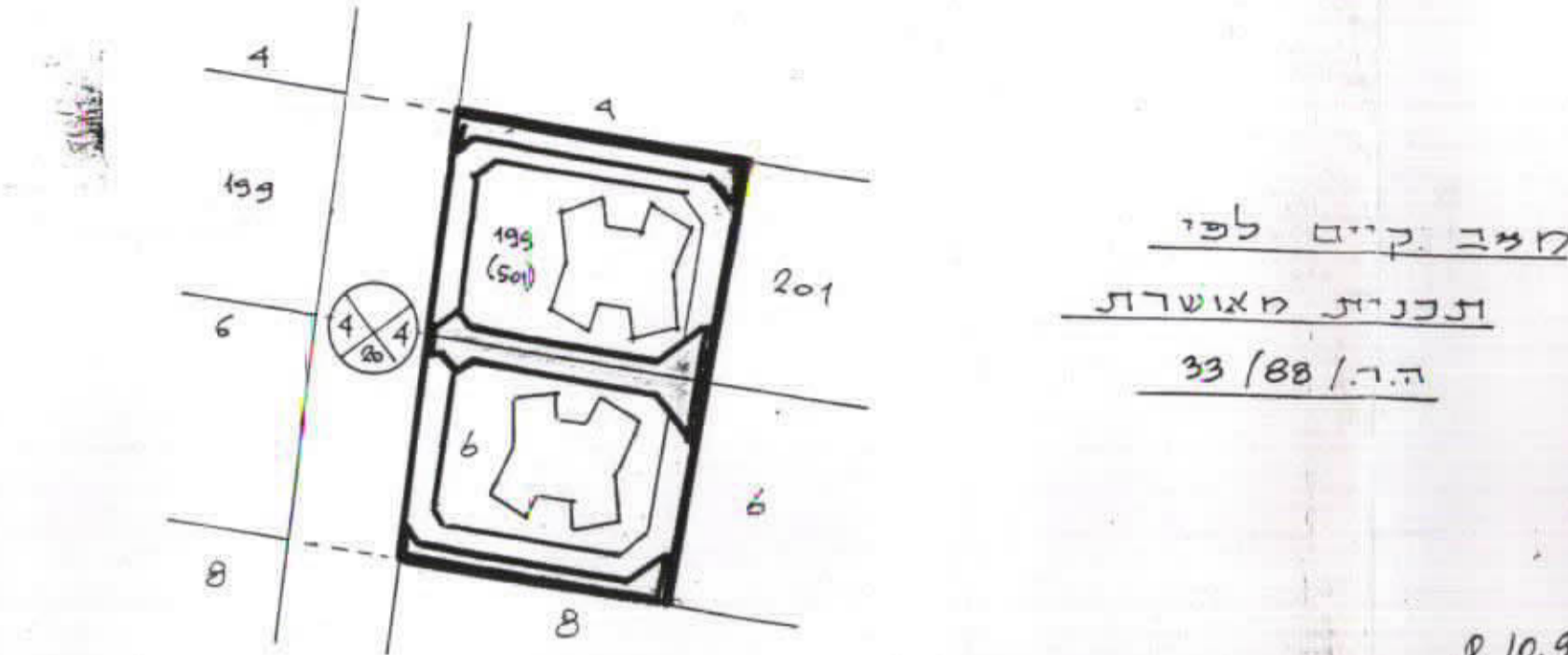
מחוז : המרכז
נפה : פתח תקוה
המקום : הוד השרון
גוש/חלקות : 6, 397/6456 (חלק)
שטח התכנית : 3,859 מ"ר
בשלי הקרקע : מושקוביץ יוסף, בראון יהודה
יזום התכנית : בעלי הקרקע / מ.ברגר, אדריכל

בדיקת וניגון פיקוד / כותב : 8.10.92
 תחילת העדה המשותפת / משקל : 10.12.92
 תאריך : 30.12.92
 מתכנן המארז :

שטח המבנים מחוז המרכז
 מס' תכנית מפורטת : 1/33/88
 תוכנית מפורטת מס' ה.ר. 1/33/88
 שטח מנוחה : 26 ק"מ בל
 מ"ר ת"ק : 26
 מ"ר ת"ק : 26
 מ"ר ת"ק : 26

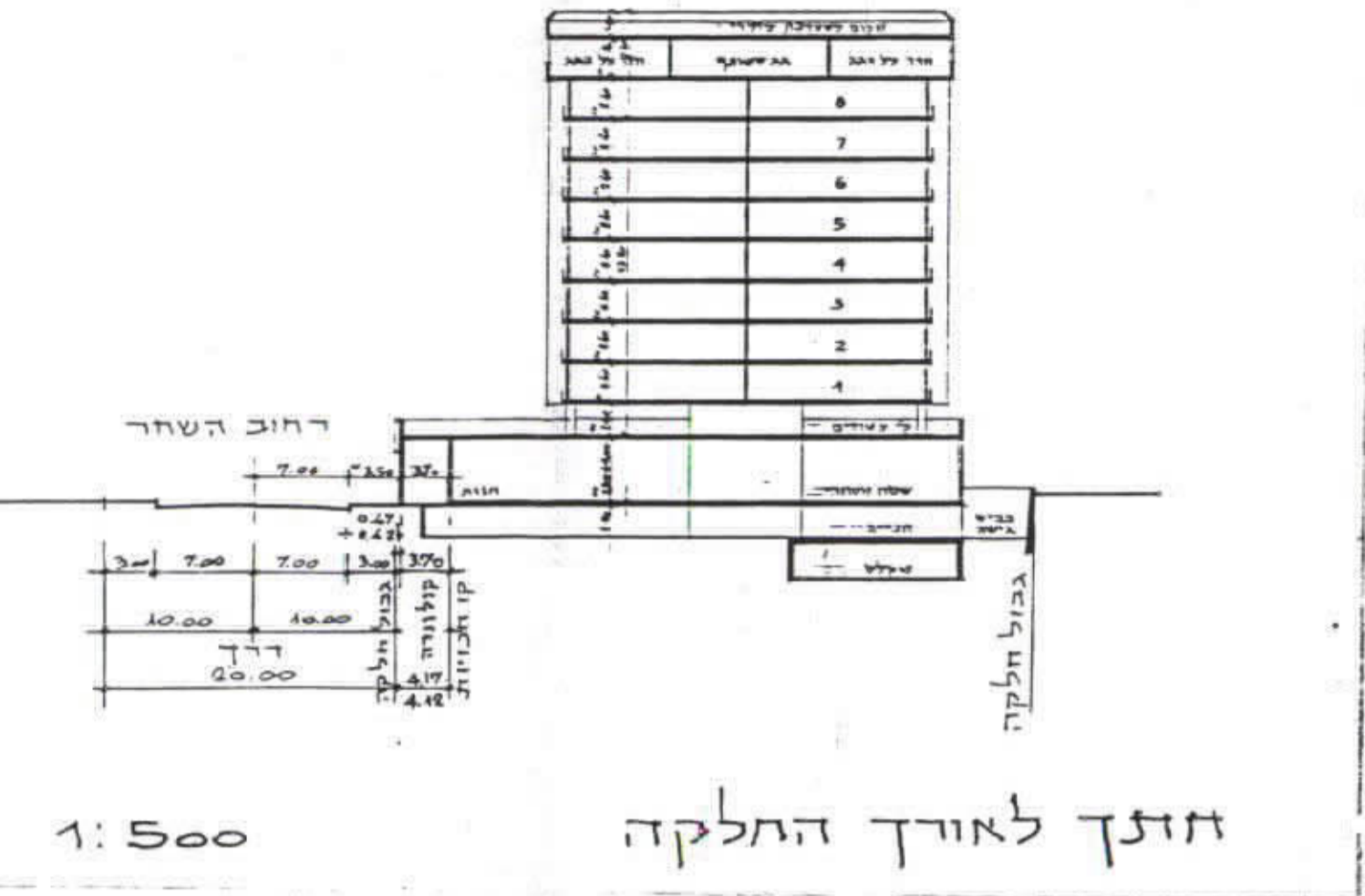
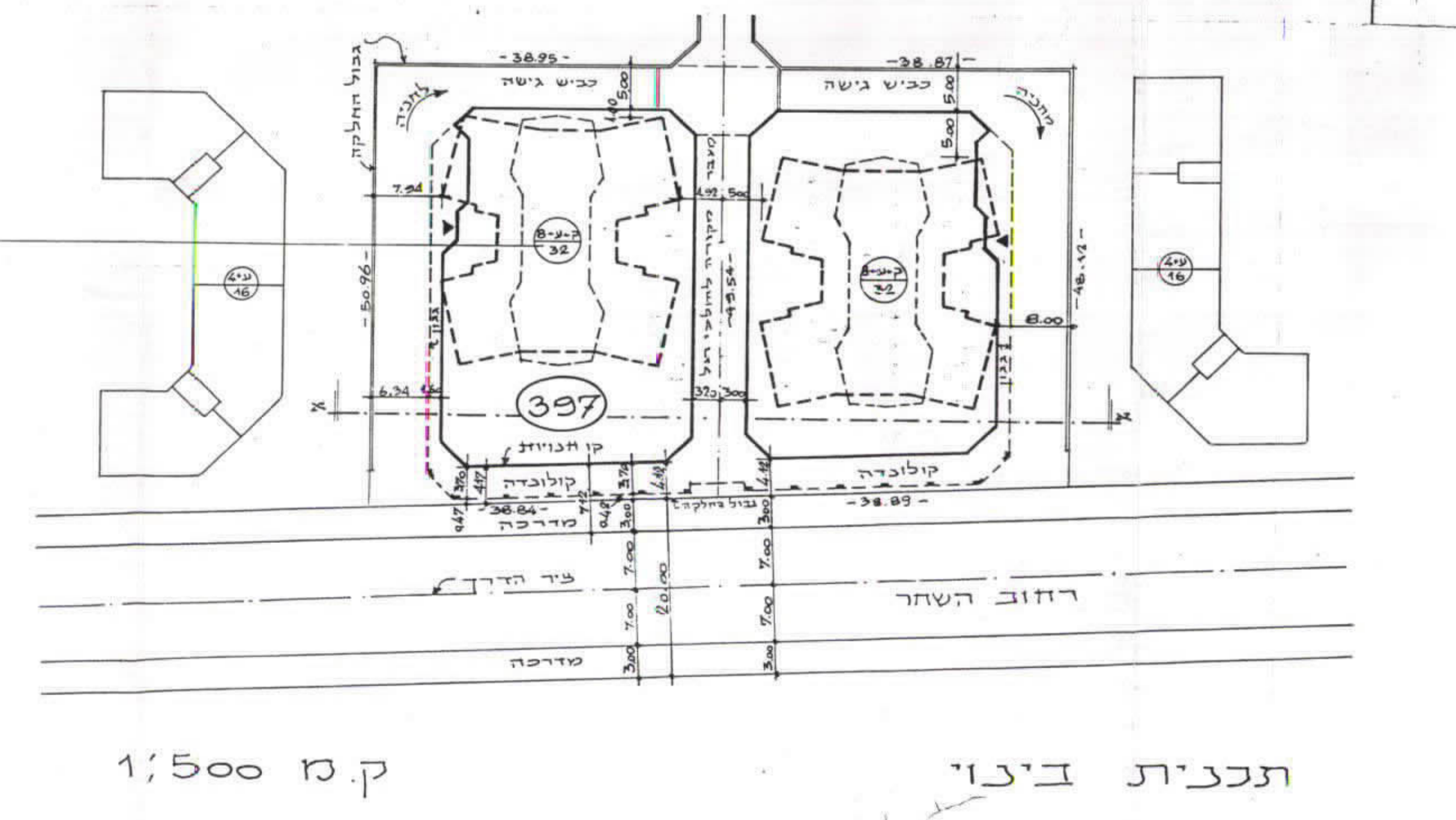
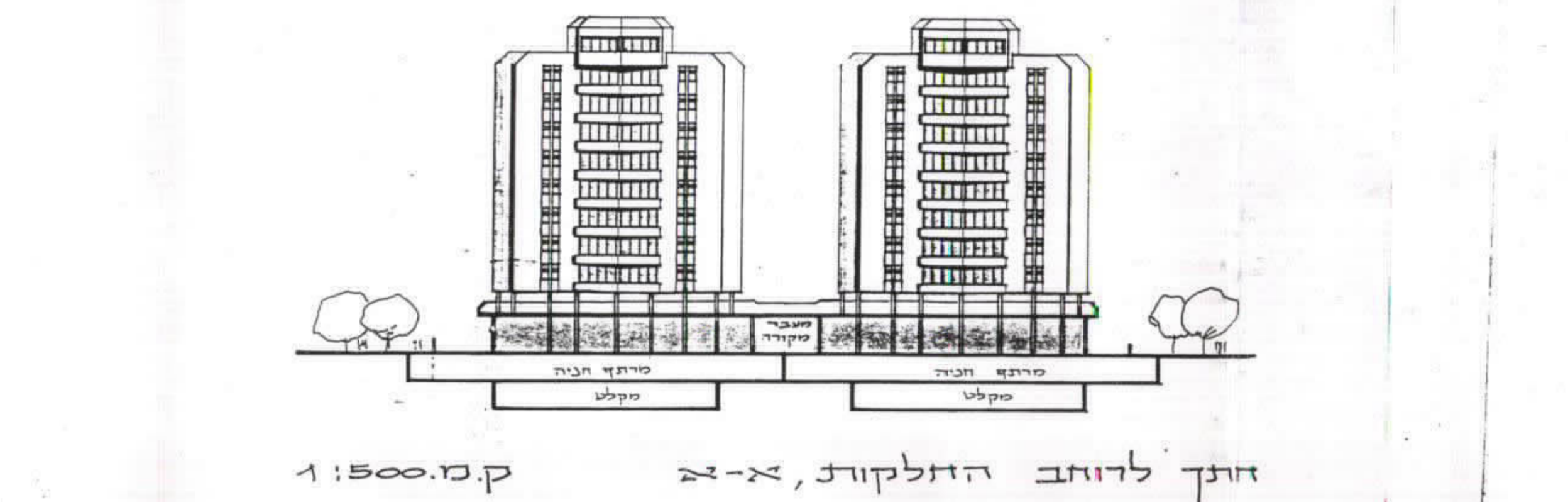
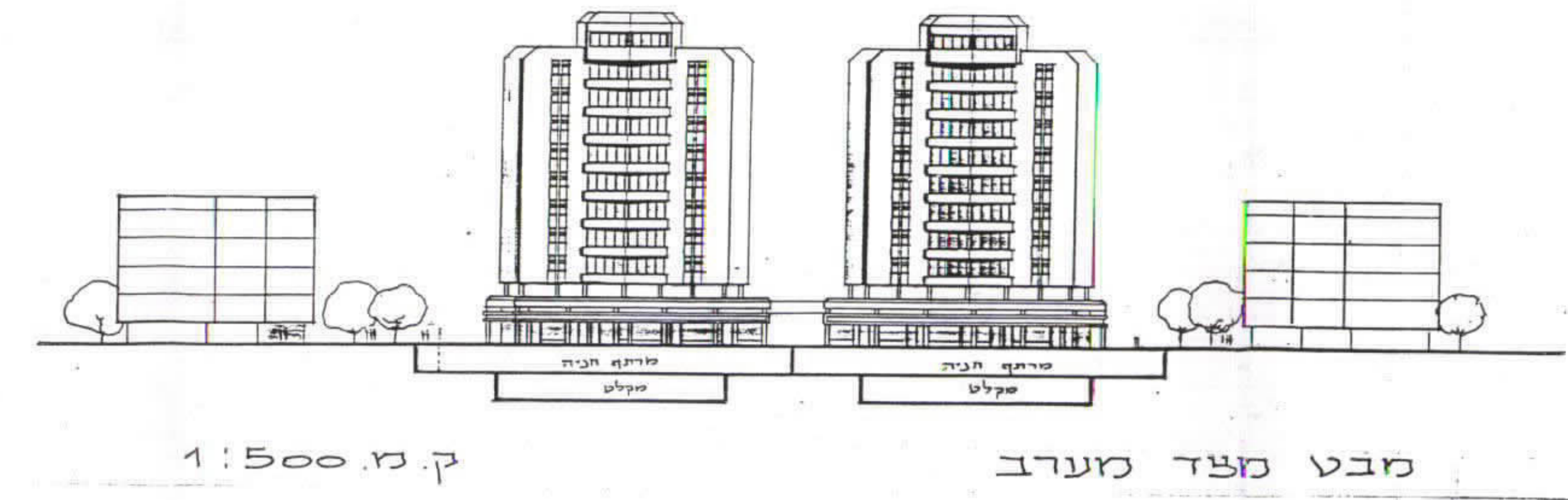
מ.ר.א
 גבול התכנית
 אזור מגורים א'
 אזור מיוחד
 אזור מגורים מסחרי
 מגרש לבניו ציבורי
 דרך קיימת
 דרך חדשה
 אזור נמלאכה
 שטח פרטי פתוח
 חזית מסחרית

חוק התכנון והבניה תשכ"ה-1965
 תעודת המסמכת לחיובן ובכניה 'הדרים'
 תכנית מס' ה.ר. 1/33/88
 מס' ת.מ. 1/33/88
 תאריך : 1/33/88
 כתיבה : מס' 276
 חלף : המועד לנעדה המשותפת להקדמת
 תוכנית המבנים



הערת : לא להכניס רישום
 * הרישום משוחרר לת"מ * שבחתימתו יבוא
 * הרישום זה יחסי *
 על המכונה נמצא אשר הנהלה המקומית רשמי כל
 הוצא
 מסמך עתה מס' 446
 מסמך תכנון מס' 267
 מסמך תכנון מס' 276
 מסמך תכנון מס' 277
 מסמך תכנון מס' 278
 מסמך תכנון מס' 279
 מסמך תכנון מס' 280
 מסמך תכנון מס' 281
 מסמך תכנון מס' 282
 מסמך תכנון מס' 283
 מסמך תכנון מס' 284
 מסמך תכנון מס' 285
 מסמך תכנון מס' 286
 מסמך תכנון מס' 287
 מסמך תכנון מס' 288
 מסמך תכנון מס' 289
 מסמך תכנון מס' 290
 מסמך תכנון מס' 291
 מסמך תכנון מס' 292
 מסמך תכנון מס' 293
 מסמך תכנון מס' 294
 מסמך תכנון מס' 295
 מסמך תכנון מס' 296
 מסמך תכנון מס' 297
 מסמך תכנון מס' 298
 מסמך תכנון מס' 299
 מסמך תכנון מס' 300

אמרי אדריכלות
 רח' ז'בוטינסקי 40 כפר סבא 4429
 תל אביב 052-27772
 מודד : 052-27772
 תל אביב 052-27772



פירוט הקומות
 חדרי עליה לגג
 8 קומות מגורים
 ק' עמודים מפולטת
 קומת קרקע מסחרית
 קומת חניה
 קומת מלט