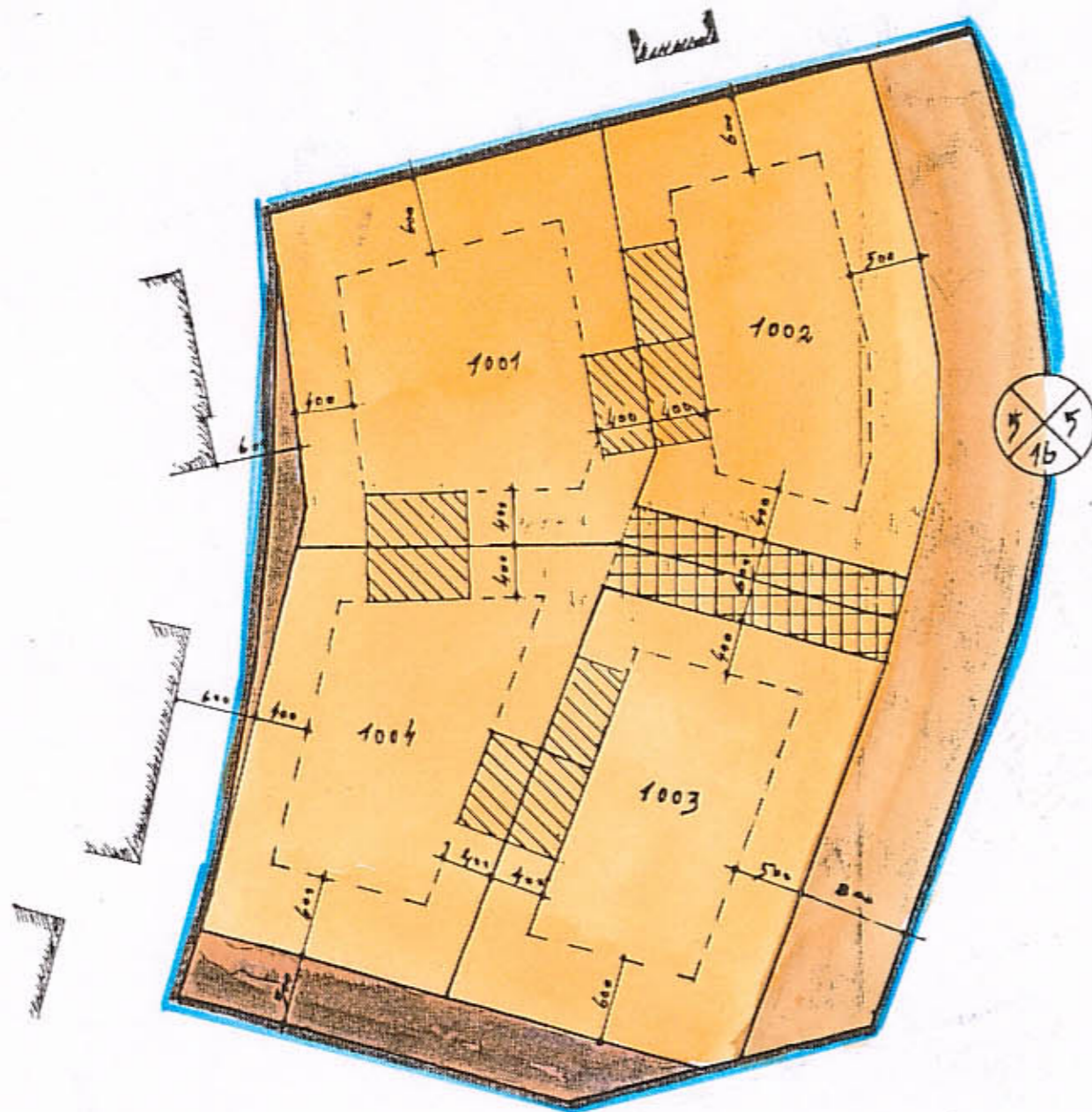


תכנית מס' הר/540/2

שינוי לתכנית מתאר מס' R/6 -1 הר/540/1



תכנית מוצעת

מצב קיים

מפה טופוגרפית 1:500

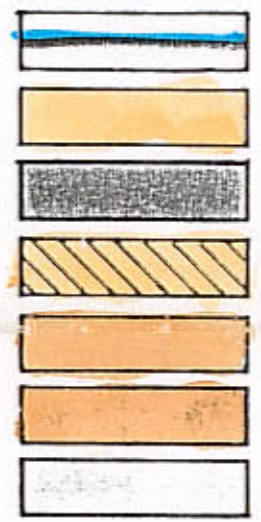
חוזר - תוכנית
גלה - שטח הקרקע
חוקי - הרד הישן
1443
חלקות 101, 102, 103, 104
שם בעלים - יוחנן בן-ציון
עוד לייבט

ר.ב. ע. נדבנית "הדרים"
מחלקת עסקים
27/1/86

משרד הפנים
חוק התכנון והבניה תשכ"ה-1965
מחוז - מגרב
מרחב תכנון - הדרים
תכנית מס' ר/6-1 מס' 2540/1
היעד - מגורים
תאריך - 11.12.85
מחלקת - תכנון
מס' - 142/143

- מחוז: **המגרב**
- נפה: **פתח תקוה**
- ישוב: **הוד השרון**
- גוש: **6443**
- חלקות: **142/143**
- שטח התכנית: **~ 3950 מ"ר**
- בעלות: **חיים ויוחזקאל בקשי**
- עורן התכנית: **ע. לייבט, אדוין**
- יוזם: **הועדה המקומית "הדרים"**
- המצע: **הבעלים**
- ק"מ: **1:500**
- מקרא:

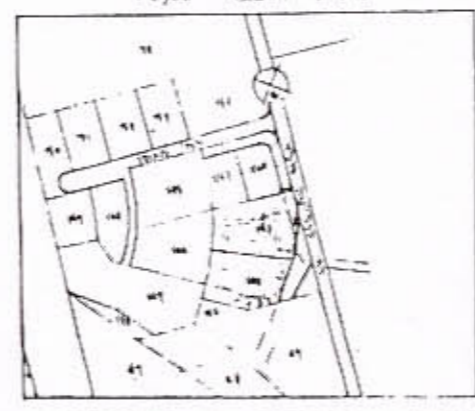
- גבול התכנית
- מגורים א'
- מגורים ב'
- חצנה עזר
- זון מאושר
- שטח לבנין צבוע
- שטח צבועי פתח
- קו ענין
- וחצ הדיון



טבלת שטחים:

יעוד	מ"ר	%
מגורים חלקה 1001	3080	78
- - - 1002	-	-
- - - 1003	-	-
- - - 1004	-	-
זון מאושר	625	16
שטח לבנין צבוע	245	6
סה"כ	3950	100

חוק התכנון והבניה תשכ"ה-1965
הועדה המקומית לתכנון והבניה "הדרים"
תכנית מס' ר/6-1 מס' 2540/1
בנין/בה מס' 218 סיום 27/1/85
החלט: לתמוך לועדה המחוזית להפקת
תנאים הועדה יושב ראש הוועדה



עוד לייבט אדריכל
תכנון ופקוח עבודות בנייה
רח' גלעד 8, ירושלים 93385
טל. 02-712042

כל חשוכי השטחים נערכו גרפיות. שינויים של עד 3% עמידות הגבולות או שטחי המגורים לא יהיו סטיה מהתכנית.