

26/1232
 pt 9133
 2 מתקן 1

מרחב תכנון פתח-תקוה מחוז המרכז

תכנית שינוי מתאר מס' כ"ת 1232/26

משרד הפנים מחוז המרכז
 חוק התכנון והבניה תשכ"ה-1965
 תוכנית המקומית לתכנון ולבניה פתח-תקוה
 26/1232 אישור תכנית מס. כ"ת 1232/26
 התכנית מאשרת את
 סעיף 5(ג) לחוק
 יו"ר ועדה המקומית

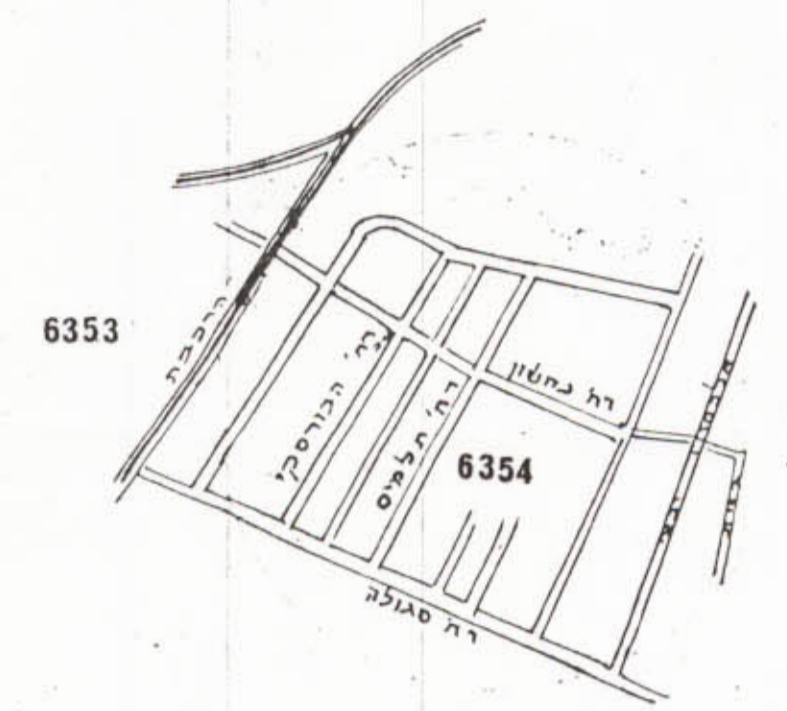
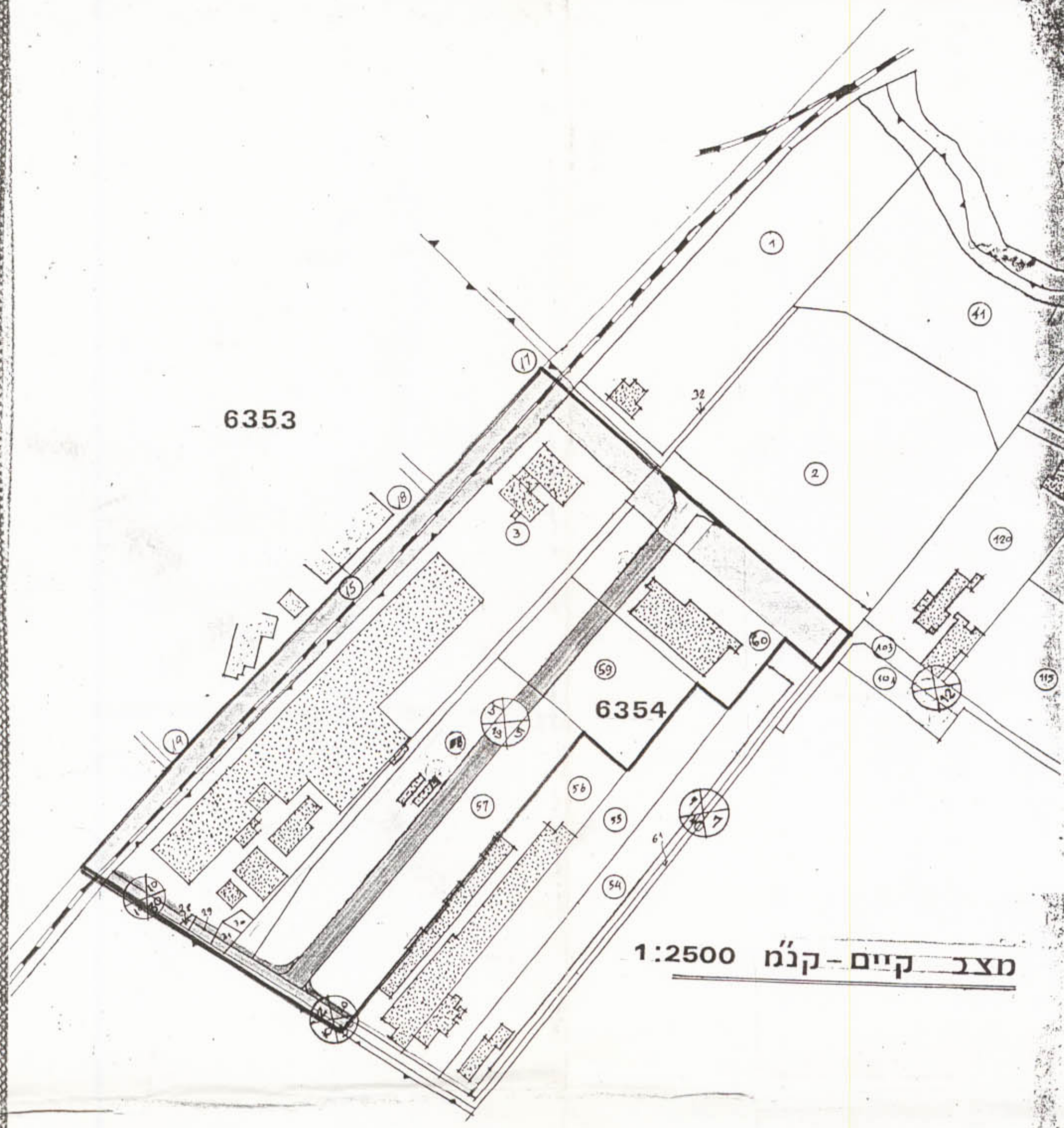
חוק התכנון והבניה, תשכ"ה-1965
 תוכנית המקומית לתכנון ולבניה פתח-תקוה
 26/1232 מס' מס. כ"ת 1232/26
 כיום 29.6.88
 הועלתה להגישו בבני העדה הטריטוריאלית לתכנון ולבניה, למתן ועוקף.
 מנהל אגף תכנון עיר מרדכי חייק
 יו"ר ועדה

עיר: פתח תקוה
 גוש: 6353 / 6354
 חלקה/ות: 15, 61, 60, 59, 58, 57, 31, 30, 29, 28, 3

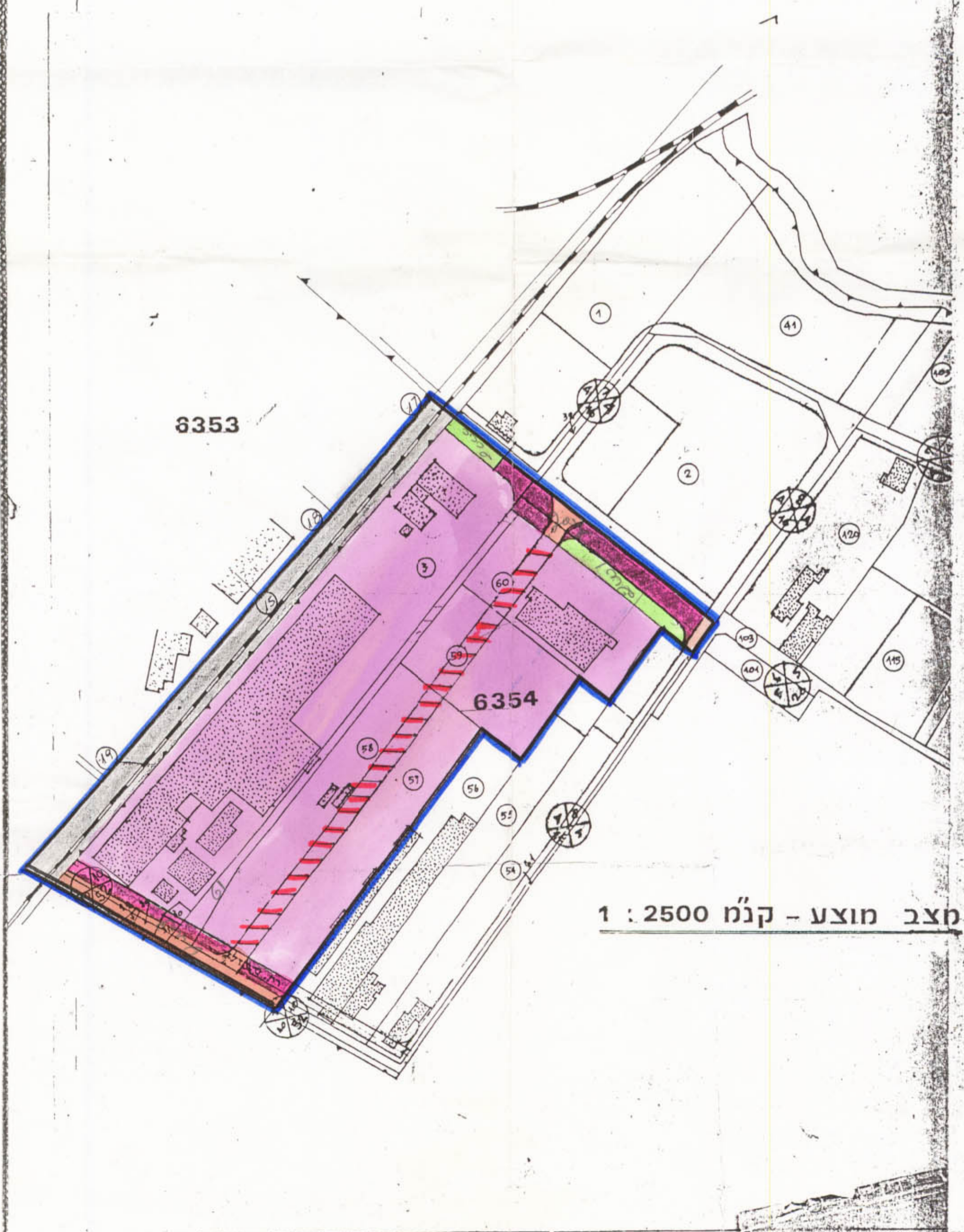
יזום התכנית: הועדה המקומית לתכנון ולבניה
 בעלי הקרקע: שונים

המתכנן: עיריית פתח תקוה
 שטח התכנית: 84203 מ"ר
 ק"מ: 1:2500

תאריך: 17-5-1990



תרשים הסביבה
 ק"מ 1:12500



טבלת השטחים												
גוש	חלקות	שטח כ"ל	מסל"ת רכבת	מצב קיים				מצב מוצע				
				אזור תעשייה	דרך קיימת	דרך חדשה	שטח צבורי פתוח	אזור תעשייה	דרך קיימת	דרך חדשה	שטח צבורי פתוח	
6354	3	34.478		32.618	460	1400	1400	32008	850	450	450	450
	28	0.052		22	30	30	30	30	30			
	29	0.182		82	80	80	80	80				
	31	0.200		130	70	70	70	162				
	57	9.029		9029				8549				
	58	10.627		7200				10161				
	59	8.018		7203				8018				
	60	8.025		7295				5004				
	61	5.030		5030				2354				
	15	8.400		8400				1450				
סה"כ	84203		8400				65331					
אזור ציב	10%		75.5%				77.8%					
שטח התכנית		84203		84203								

- מקרא
- גבול התכנית: [Blue line]
 - גבול הגוש: [Black line]
 - דרך קיימת: [Orange line]
 - דרך חדשה: [Pink line]
 - אזור חקלאי: [White line]
 - אזור מגורים א': [White line]
 - אזור מגורים ב': [White line]
 - אזור מסילת הרכבת: [Black line with cross-ticks]
 - אזור מסחרי: [White line]
 - חזית מסחרית: [White line]
 - אזור תעשייה: [Purple line]
 - שטח לבנין צבורי: [White line]
 - שטח למוסד צבורי: [White line]
 - שטח צבורי פתוח: [Green line]
 - שביל להולכי רגל: [White line]
 - חניה צבורית: [White line]
 - בטול דרך: [Red diagonal line]
 - בנין להריסה: [White line]
 - שטח לאיחוד וחלוקה: [White line]

* א"קן א"ס"ב פתח-תקוה
 תאריך 12.11.93