

מחוז המרכז-מרחב תכנון מקומי "הדרים"
 תכנית מתאר מס. הר/1132
 שינוי לתכנית מתאר תג"פ/329

משרד הפנים
 רשמי מכתב
 27-01-1991
 נהקב"ל

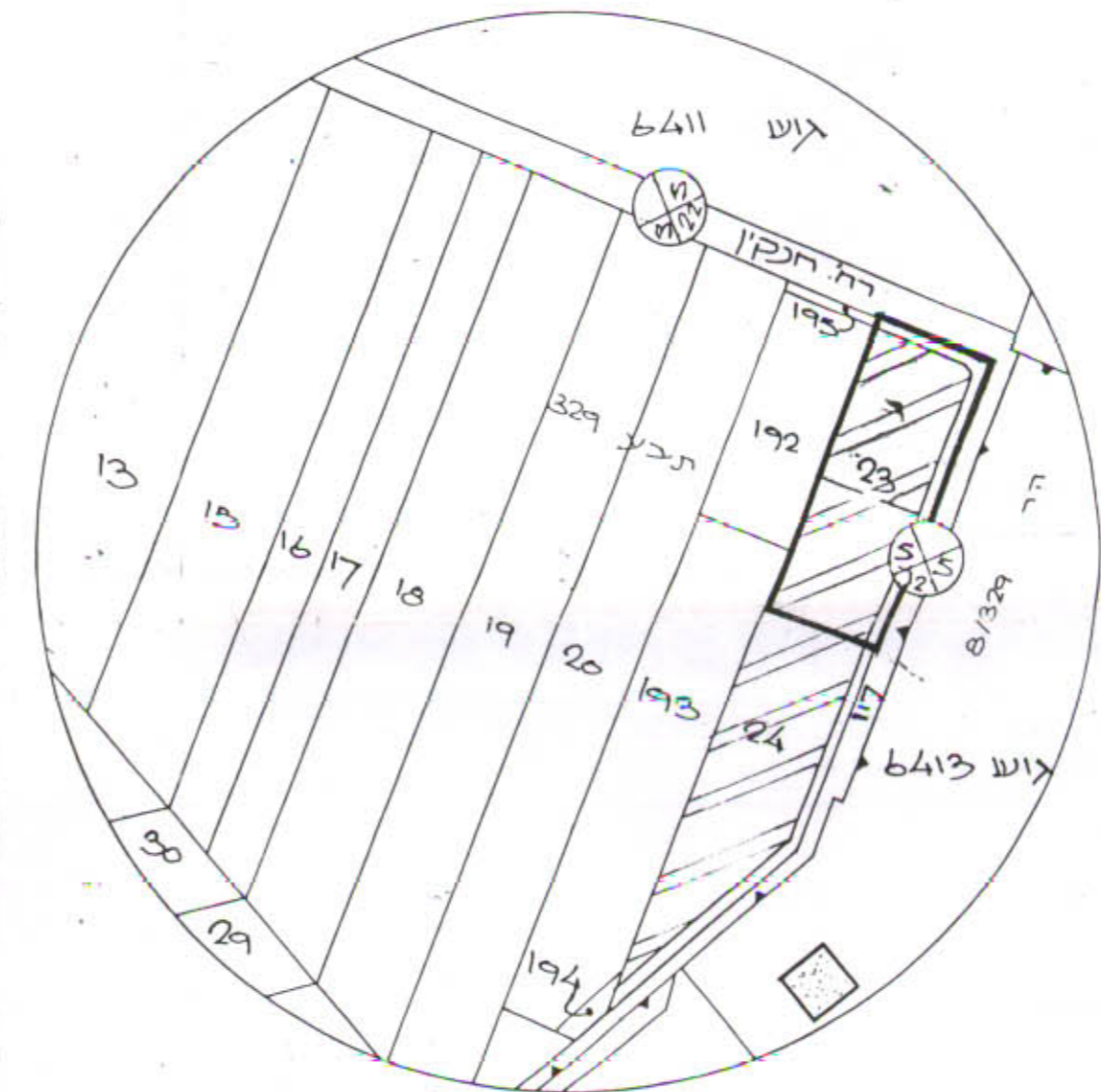
מחוז המרכז
 נפה: כפר תקוה
 המועצה המקומית: הוד השרון
 גוש: 6412
 חלקה: 23
 שטח התכנית: 4566 מ"ר
 בעלי הקרקע: "שלום קופטע" בע"מ סידקין 19 גבעתיים.
 יואב עצאני, כפר נטר.
 היזמים: הועדה המקומית לתכנון ולבנייה "הדרים"

המתכנן: פרחי אדר בע"מ
 תאריך: 28.4.87
 חתימות: בעל הקרקע:
 היזם:
 המתכנן:

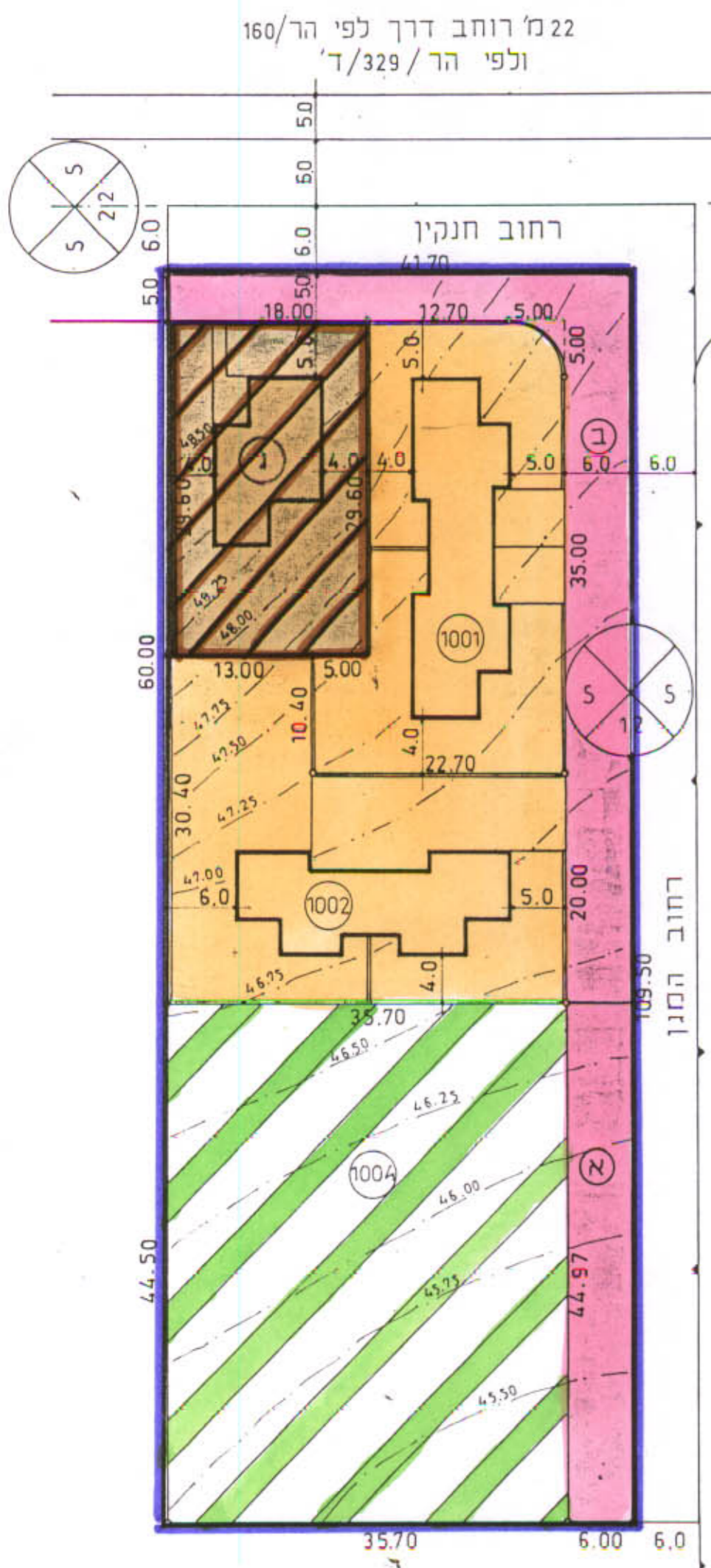
משרד הפנים מחוז המרכז
 חוק התכנון והבניה תשכ"ב-1965
 ת.ד. 1132
 התכנית מאושרת מכח
 סעיף 108 לחוק
 יו"ר ועדת התכנון

משרד הפנים מחוז המרכז
 חוק התכנון והבניה תשכ"ב-1965
 ת.ד. 1132
 התכנית מאושרת מכח
 סעיף 108 לחוק
 יו"ר ועדת התכנון

- מקרא
- גבול תכנית
 - אזורים פגורים
 - שטח חקלאי
 - שטח חצי חקלאי
 - שטח לבנין ציבורי
 - דרכים קיימות
 - דרכים חדשות



תרשים סכימה ומצב קיים ק"מ 1:2500



חישוב השטחים
 מצב קיים: שטח חלקה 23: 4566 מ"ר

חישוב שטח ההפקעה
 שטח כולל נכלא חקלאי: $41.70 \times 65.00 = 2710.5$ מ"ר
 הפקעה לצרכי ציבור:
 כביש 1: $41.7 \times 5.0 = 208.5$
 כביש 2: $8.33 \times 5.0 \times 5.0 = 208.25$
 כביש 3: $360.0 = 60.0 \times 6.0$
 שבץ 4: $532.8 = 18.0 \times 296.4$
 סה"כ הפקעה: 1109.63 מ"ר
 שטח למגורים: 1600.87 מ"ר
 סה"כ הפקעה: $\frac{1109.63 \times 100}{2710.5} = 40.9\%$
 שטח למגורים: $\frac{1600.87 \times 100}{2710.5} = 59.1\%$

טבלת השטחים-חלקה 23

מצב חדש				מצב קיים			
מס' יחד	זכויות בניה	שטח באחוזים	שטח במר	מגרש	יעוד	שטח חקלאי	שטח לבניה במר
2	2 קומות	50%	752	1001	מגורים	2669	2669
2	"	"	849	1002	מגורים	45660	45660
		40.9	533	ג	בנין ציבורי		
			577	ב	דרכים		
			1585	1004	חקלאי	1897	1897
			270	א	דרכים		
			1380			1897	2669
			3186			4566.0	4566.0

הערות: התכנית מבוססת על מפת מדידה שנעשתה ע"י ז.מנהיים, מיום 16.9.76

מס' דרך
 קו בקו מיעול
 רחב דרך

חוק התכנון והבניה תשכ"ב-1965
 הועדה המקומית לתכנון ולבניה "הדרים"
 תכנית מתאר מס. הר/1132
 חטי' 329/022
 בישיבה מס' 243 מיום 18/3/87
 החלט: להמליץ לועדה המחוזית להפקדת החלטת המועצה
 חתום: [Signature]

תאריך: 28.4.87

מחוקן ע"י החלטת "המחוזית" בישיבתה מיום 24/4/88 חתימה: [Signature] תאריך: 27/4/88
 מחוקן ע"י החלטת "המחוזית" מיום 24/4/88 חתימה: [Signature] תאריך: 27/4/88