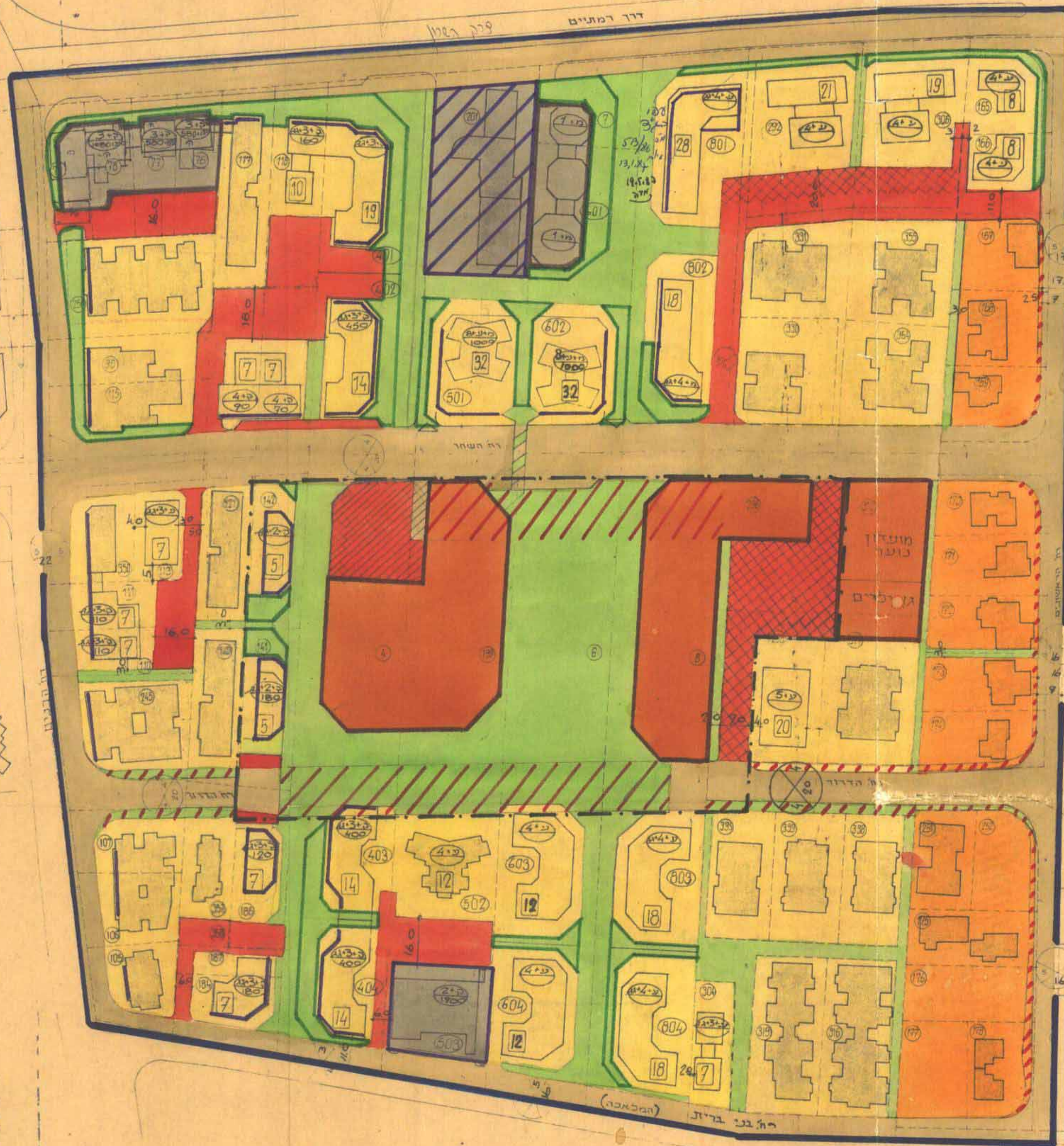


מחוז המרכז - מרחב תכנון מקומי "הדרים"
 תכנית הר/88/33
 שינוי לתכנית מתאר ר/6 ולתכניות מפורטות הר/88/11, הר/88/14 א



- גוש 6456
 חלקות: 245, 115, 113, 111, 110, 107, 106, 105, 90, 79, 78, 77, 76
 117, 351, 255, 247, 246, 116, 114, 93, 83, 81, 350, 256
 143, 123, 357, 186, 184, 142, 141, 140, 121, 120, 119, 118
 296, 292, 876, 198, 197, 196, 201, 199, 358, 356, 187
 297, 295, 293, 291, 339, 335, 331, 319, 304, 302, 298
 355, 354, 339, 338, 319, 316, 311, 306, 303, 301, 299
 189, 167, 166, 165, 318, 315, 313, 312, 310, 309, 307, 305
 181, 180, 252, 251, 178, 177, 176, 175, 174, 173, 172, 171, 170

253, 182
 מיום 08/הדרים
 המכתב 1/מ'הדרים
 כ מידה 1:250
 בעל תוקף שנים
 שטח התכנית - 154 ד

ג.ב.ע. מקומית "הדרים"
 מחלקה פכנית

משרד הפנים
 חוק התכנון והבניה תשכ"ה-1965
 מחוז המרכז
 מרחב תכנון מקומי
 תכנית מתאר מקומית מס' 33/88/הר
 חורחה המחוזית בישיבתה ת' 23/מ' 17.11.86
 מנג' מנהל כולל לתכנון
 משרד הפנים

- גבול התכנית
- אזור מגורים א
- אזור מגורים ג
- אזור מסחרי
- שטח ציבורי פתוח
- שטח לבנין ציבורי
- שטח פרטי פתוח
- דרך ניימת/מאושרת
- דרך חדשה או הרחבת דרך
- ביטול דרך
- חניה
- חצית מסחרית
- מס' דרך
- קו בנין
- רחב הדרך
- מס' חלקה לשם
- קו חלקה לשם
- מספר דירות
- מספר עומות
- שטח מסחרי
- מספר חלקה זמני
- מסחרי מיוחד
- תחנת דלק
- בית קיים
- שטח לתכנון מפורט

חוק התכנון והבניה תשכ"ה-1965
 חורחה המקומית לתכנון ולבניה "הדרים"
 תכנית מתאר מס' 33/88/הר
 מס' 11/88/הר, R/6
 כישוריה מס' 210 מיום 15/2/84
 חולטה: להסלים לועזה המחוזית להפגנה
 מתוקף חוזה

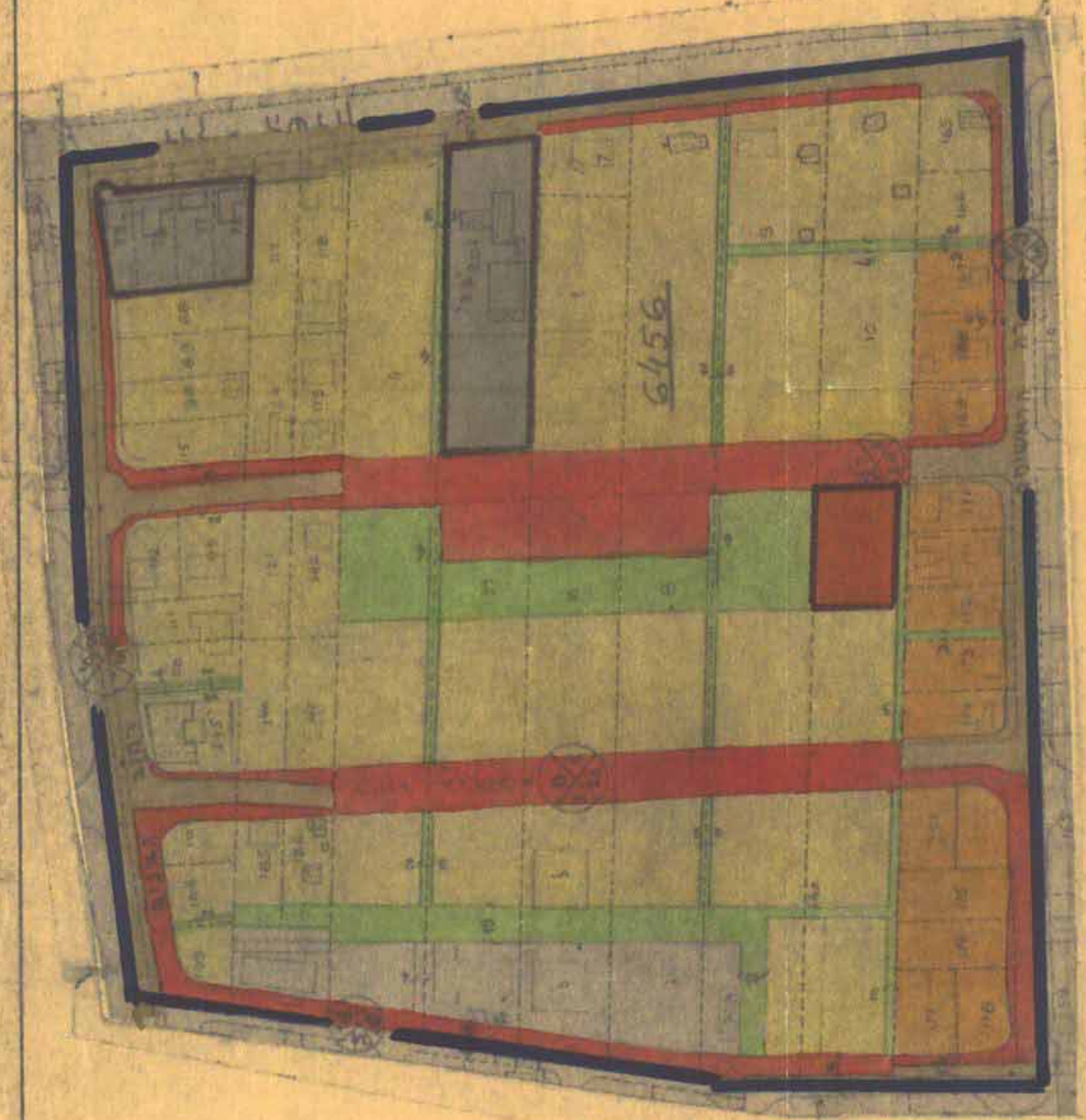
אריך אפרים 1984
 מאיר 1984
 יואר 1986

מתוקף עמ"י החלטת המועצה כישוריה
 מיום 21/7/85 התקפה
 מס' 17/11/85

לוח שטחים

מגורים א	מגורים ג	דרכים	מסחרי	ציבורי פתוח	לבנין צבורי	שטח סה"כ
11.5	7.3	3.99	8.2	18.1	70	154.0
7.5%	4.63%	2.46%	5.3%	11.8%	4.5%	100

שינויים בגבולות או בשטחים עדיף לא יחשבו לטעיה מהתכנית.



מחז קיים 1:2500

מצב מוצע ק"מ 1:1250