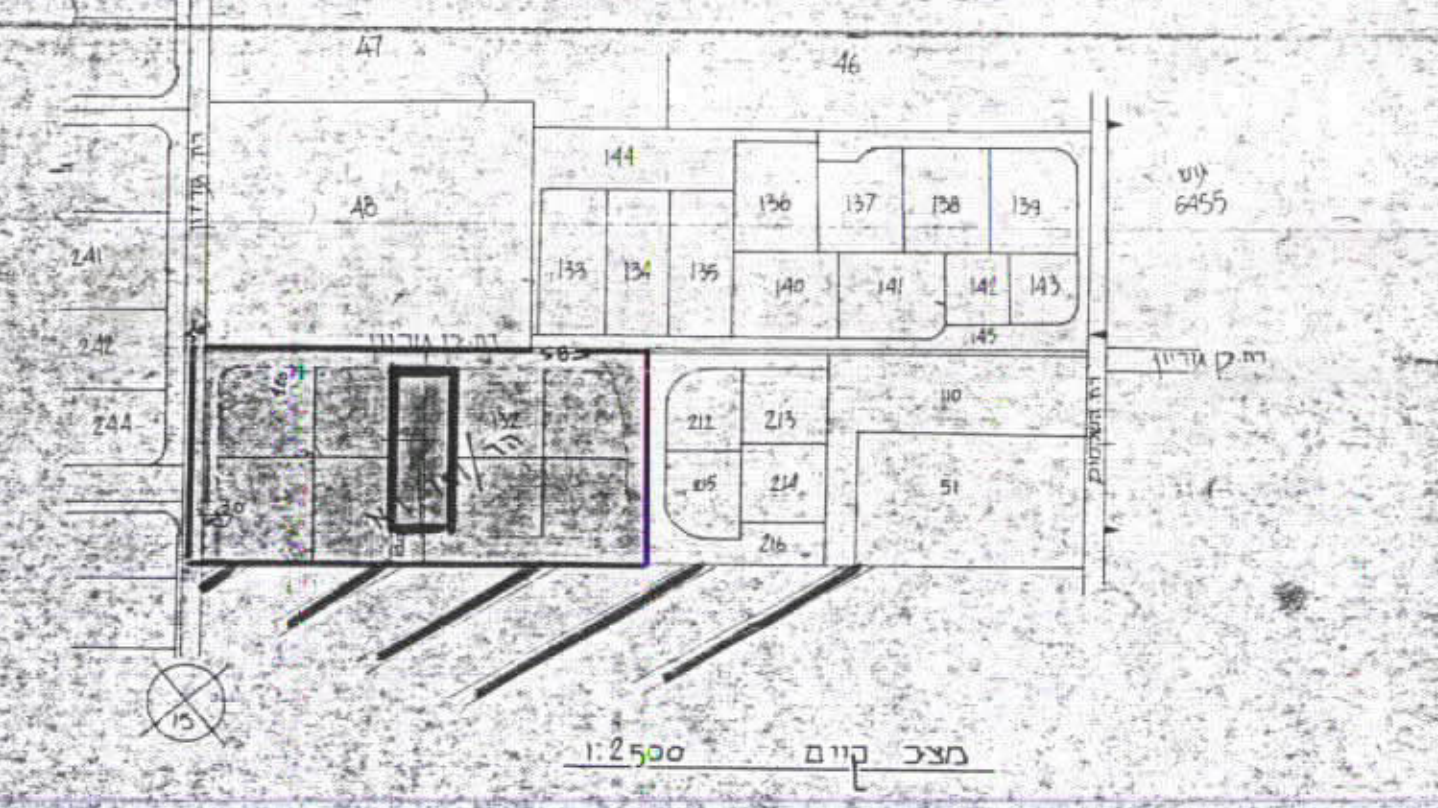
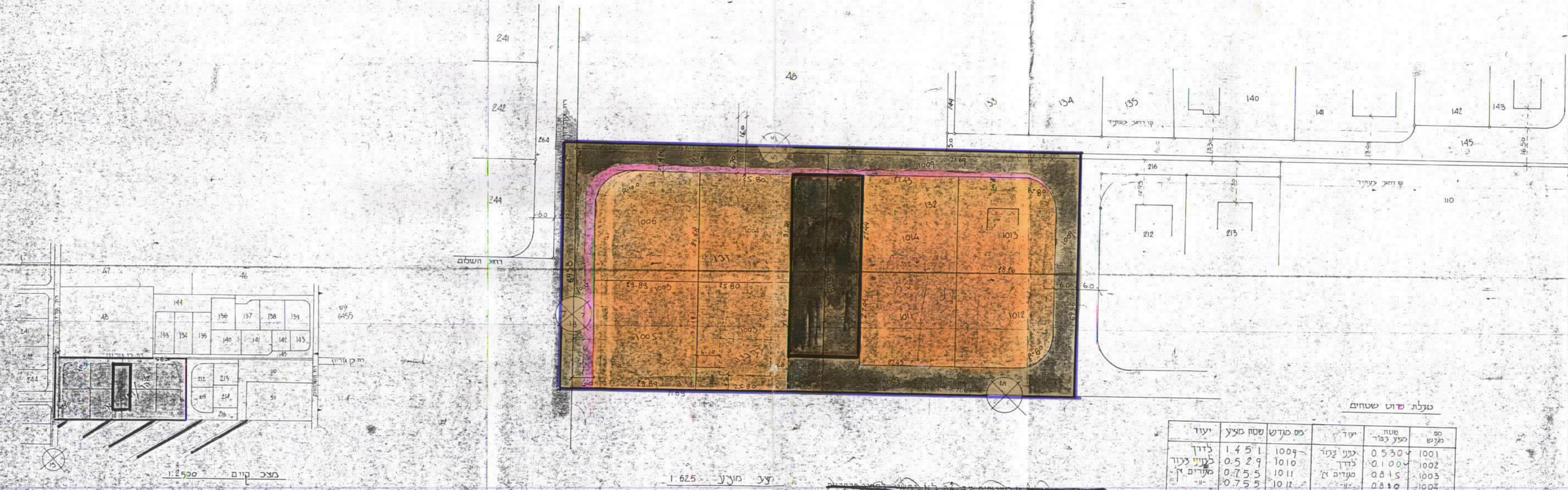


| החלקה | המדיעות | אחוזי ומדידות |
|-------|---------|---------------|
| מס'ד  | דד'ים   | מס'ד המדיעות  |
| 5000  | 0.381   | 7.51%         |
| 131   | 0.550   | 30.2%         |
| 5000  | 1.451   | 59.6%         |
| 132   | 0.529   | 1980          |



מגלת פוטו שטחים

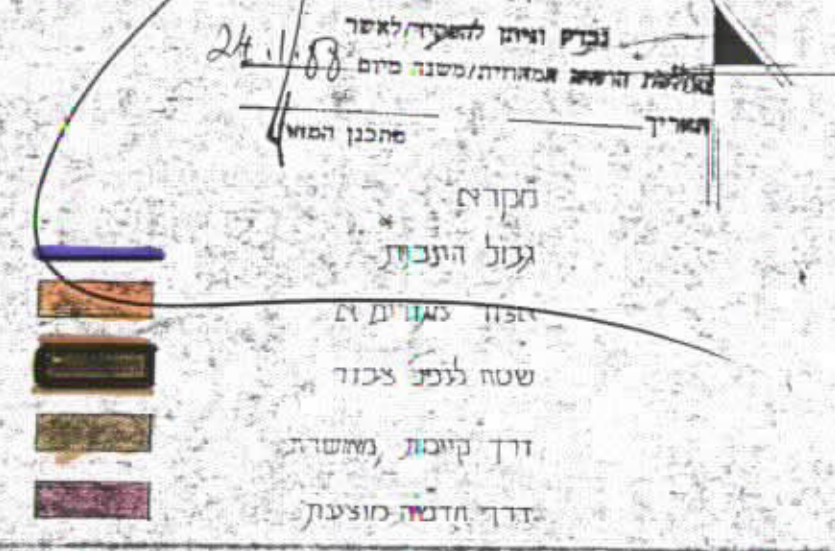
| יעוד       | מס'ד | שטח        | מס'ד | שטח        |
|------------|------|------------|------|------------|
| לידן       | 1009 | 1.451      | 1001 | 0.530      |
| לענין צעוד | 1010 | 0.529      | 1002 | 0.100      |
| מקד'ים א'  | 1011 | 0.755      | 1003 | 0.845      |
| מקד'ים ב'  | 1012 | 0.755      | 1004 | 0.810      |
| מקד'ים ג'  | 1013 | 0.755      | 1005 | 0.936      |
| מקד'ים ד'  | 1014 | 0.755      | 1006 | 0.928      |
| לידן       |      |            | 1007 | 0.400      |
| לידן       |      |            | 1008 | 0.481      |
|            |      | 5000 (132) |      | 5000 (131) |

מרחק תכנון מקומי "הדרים"  
תכנית מת"א רה"ר/ו/ו/ג  
שניו לתכנית מספר 17/132, 131, 58 (חלק), 56 (ג'ר)

מחוז: המרכז  
נפה: סתה תקוה  
מקום: הוד השרון  
גוש: 6454

חלקות: 131, 132, 58 (חלק), 56 (ג'ר)

השטח: 10.5 דמ  
ועדה מקומית תד"מ  
המתכנן: ד"ר דוד לסקר - מודד מוסמך  
קנה מידה: 1:625



חוק התכנון והבניה תשכ"ה-1965  
תקנה הגומת לחבון ובניה ייחודיים  
תכנית תמ"מ מס' 17/132, 131, 58 (חלק), 56 (ג'ר)  
בשונה מס' 17/132, 131, 58 (חלק), 56 (ג'ר)  
הועלה להמליש לועדה המחוזית להקשרה  
תחום תכנון  
א"ר דוד לסקר  
מודד מוסמך  
17/10/88

משרד הפנים  
זוהו תכנון והבניה תשכ"ה-1965  
מרחב תכנון מס' 6454  
תכנית תמ"מ מס' 17/132, 131, 58 (חלק), 56 (ג'ר)  
הועדה המחוזית בירושלה ת  
יום 24.10.88  
לועדה תכנון לשל  
סגן מנהל מ"ר תכ"מ

26.2.84  
א"ר דוד לסקר  
מודד מוסמך  
ת.נ.ת. 6454  
11111111

27.10.88