

מרחב תכנון מקומי "הדרים"

תוכנית הר/151/3 א
 שנוי לתכנית מתאר R-6 והר/151/3

מחוז: המרכז
 נפה: פתח תקווה
 מקום: הוד השרון

אוש: 6454 חלקות: 51, 110 שטח התכנית: 5937 מ"ר
 היוזם: "הדרים" המבצע: הבעלים
 הבעלים: מנחם ונעמי קהת
 המתכנן: המ"הדרים

לוח שטחים

שטח המגדש נטו במ"ר	הפקעות במ"ר				חלקות	
	הכרעות באחוזים	שטח צבוע פתוח	בני צבוע	דרכים	השטח במ"ר	מספר
					3273	51
					2664	130
3800	36%	250	1032	855	5937	

חלוקה למגרשים

שטח המגרש	2003	2002	2001	2000	שטח במ"ר
	1550	750	750	750	

הערה:

כל סניה בחישוב השטחים בגודל של 3% בעת הכנת סכה לצדד רישום לא תחשב כסניה מהתוכנית, לחיבת השטחים הציבוריים.

מקרא

- אזור מגורים א
- אזור לבניני צבוע
- אזור שטח צבועי פתוח
- דרך קיימת/מאושרת
- דרך חדשה
- מספר הדרך
- קו בנן
- רוחב הדרך
- מבנים להריסה
- גבול התוכנית
- גבול קיים
- גבול מוצע
- אשורים

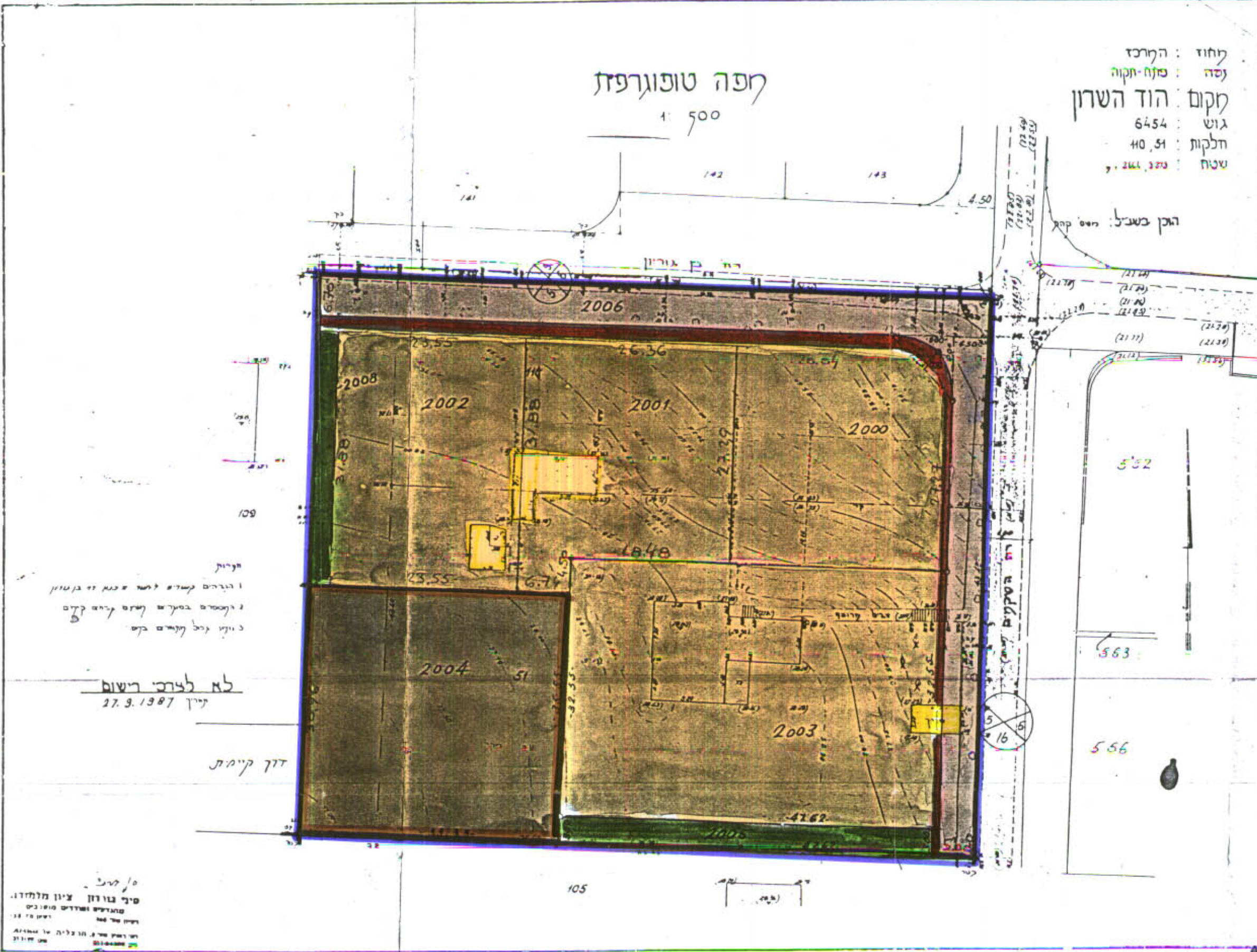
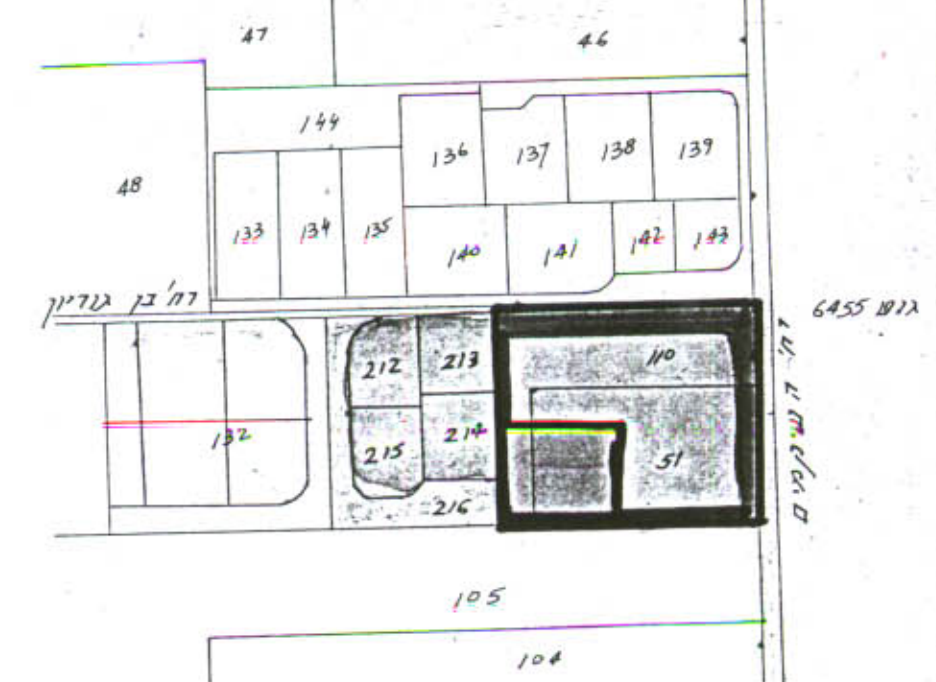
משרד הפנים מחוז המרכז
 חוק התכנון והבניה תשכ"ח-1968
 אישור תכנית מסתוב/151/3
 התכנית מוגשת לבחן
 סעיף 203 לחוק
 יו"ר הו"מ

הבעלים:
 המתכנן: המ"הדרים
 היוזם: קהת
 המבצע:

חוק התכנון והבניה תשכ"ח-1968
 הועדה הסכומית לתכנון וכבניה "הדרים"
 תכנית מסתוב/151/3
 חוק התכנון והבניה תשכ"ח-1968
 בישיבה מס' 250 מיום 30/3/82
 ההלט: להמליץ לוועדה המחוזית להפקדה
 מתקן הישיבה
 מתקן הישיבה

מתוקן עפ"י החלטת "המחוזית" בישיבתה
 מיום 26/3/82 חתימה: אריק גורן

תרשים סביבה ומצב קיים ק.מ. 1:2500



מחוז: המרכז
 נפה: פתח תקווה
 מקום: הוד השרון
 אוש: 6454
 חלקות: 51, 110
 שטח: 5937 מ"ר

קפה טופוגרפית
 1:500

קיימת
 1. הודעה על שטח זה שגם זה נכנס
 2. תוכנית במקום קיים קיים
 3. נכנסו לכל הקיים קיים

לא לצדד רישום
 ת"ד 27.3.1987

דרך קיימת

1/500
 ס"מ גורדן
 משרד הפנים מחוז המרכז
 חוק התכנון והבניה תשכ"ח-1968
 ת"ד 27.3.1987