

מרחב תכנון מקומי "הדרים"

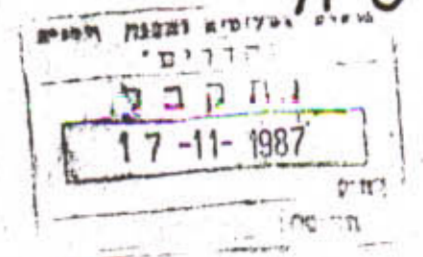
תוכנית הר/151/3

שנוי לתכנית מתאר R-6

מחוז: המרכז

נפה: פתח תקוה

מקום: הוד השרון



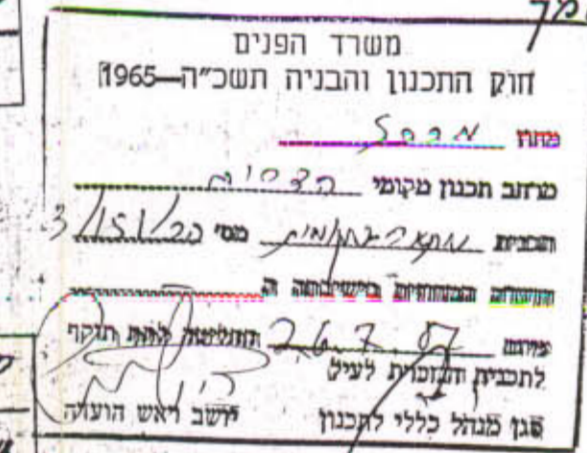
לוח שטחים

שטח המגדש	הפקעות במל				חלקות	
	שטח	שטח	בעני	דרכים	השטח במל	מספר
נעו במל	3800	36%	238	1185	714	5937
						2664
						3273

גוש: 6454 חלקות: 51, 100 שטח התכנית: 5937 מל
 היוזם: "הדרים" המוצע: הבעלים
 הבעלים: מנחם ונעמי קהת
 המתכנן: סיני גורדון מודד מוסמך

חלוקה למגרשים

שטח במל	2000	2001	2002	סימן המגרש
750	750	750	750	50

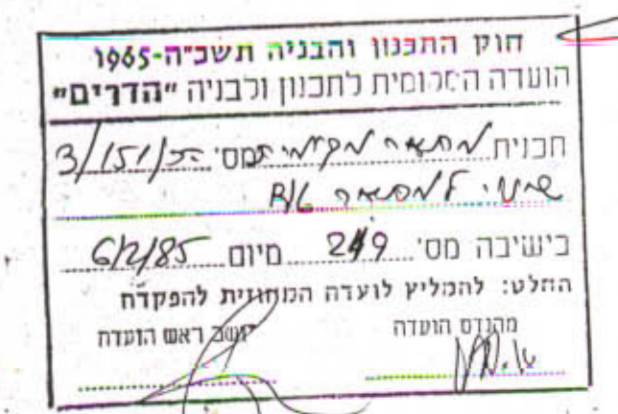
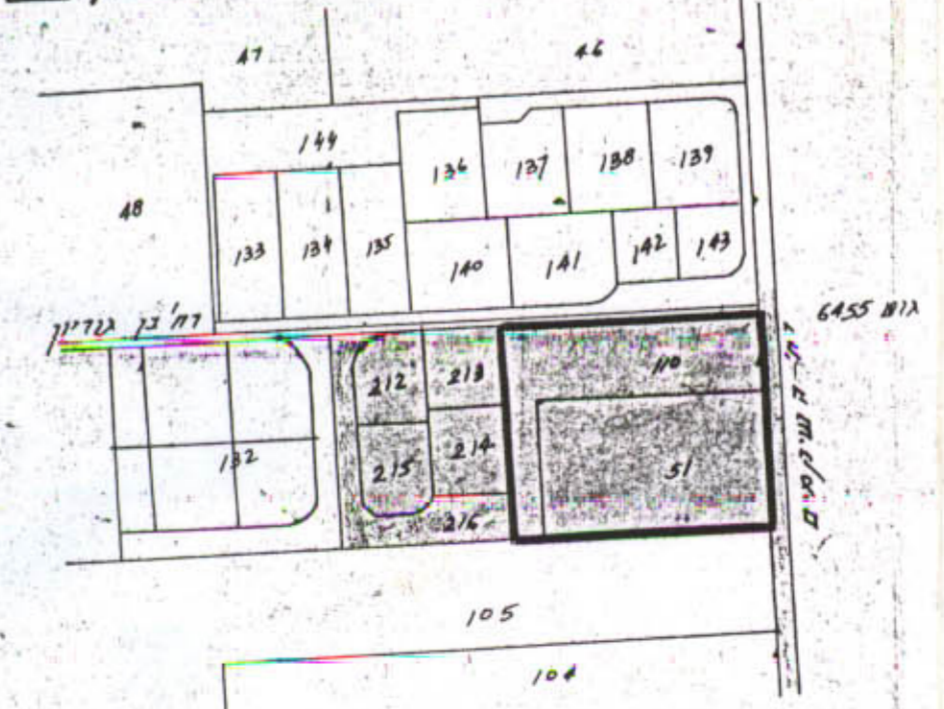


מקרא

- אזור מגורים א
- אזור לבניני צבוע
- אזור שטח צבועי כתוח
- דרך קיימת
- דרך חדשה
- מסנן הדרך
- קו בנין
- רוחב הדרך
- מבנים להריסה
- גבול התוכנית
- גבול קיים
- גבול מוצע
- אשורים

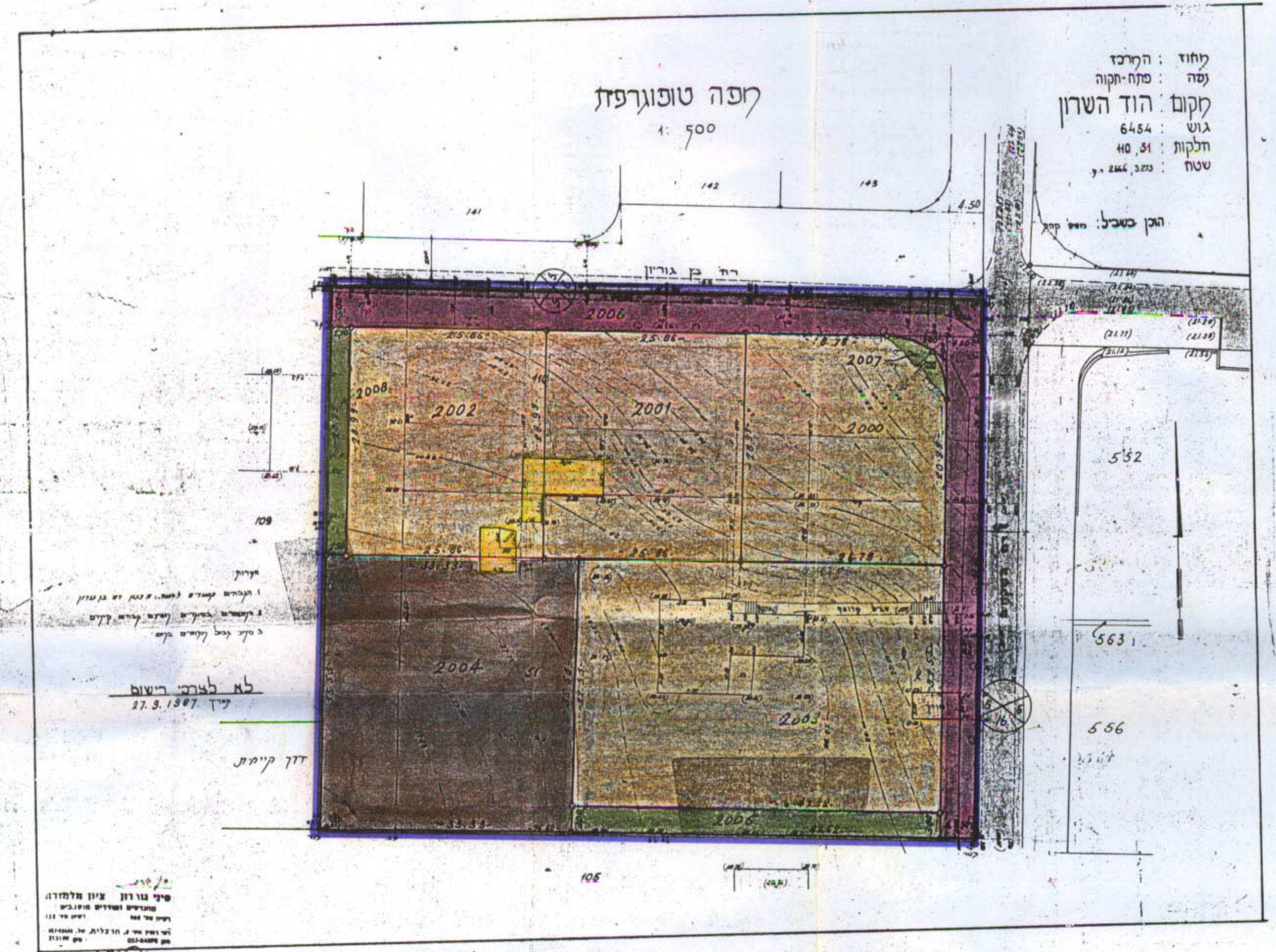
הערות:
 כל סטנה בחישוב השטחים בגודל של 3 אצ בעת הכנת
 מפה לצדד. ישנם לא עומד כסטנה מהתוכנית, לשיטת
 השטחים היצורים.

תרשים סביבה ומצב קיים ק.מ. 1:2500



הבעלים: סיני גורדון
 המתכנן: סיני גורדון
 היוזם:
 המוצע:

5158



5158