

200/100

מרחב תכנון מקומי רחלה 31.7.88
תכנית מפורטת לה/190/6
שני לתכנית מפורטת לה/190

חוק התכנון והבניה חס"ח-1965
מס' התכנון: 190/6
ת"מ: 6/190/6
ת"מ: 21.6.87
החלטת ההגדרה: 5-8-87
מס' התכנון: 190/6

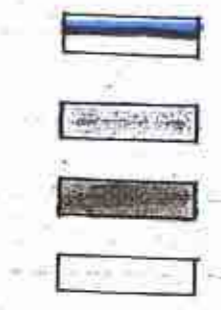
מחוז: המרכז
נפה: רחלה
מקום: רחלה

גוש: 4355
חלקה: 808, 725 (חלק)
ק"מ: 1:250

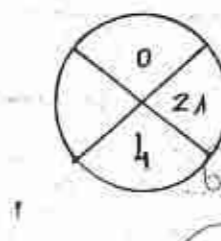
שטח התכנית: שטח חלקה קיימת 6,472 מ"ר, שטח חלקה מוצעת 6,212 מ"ר

היצע: חן דוד
בעל הקרקע: ס.מ.מ.
מטרת התכנית: שינוי יעד חלק משטח צבאי ובידוק לשטח מסחרי בו קיים מבנה מכלת (מנימקט)
עורך התכנית: י. כלף בית חשמונאי

מקרא:



גבול הרשות המקומית
ש.צ.ע.
אזור מיוחד
דרך קיימת

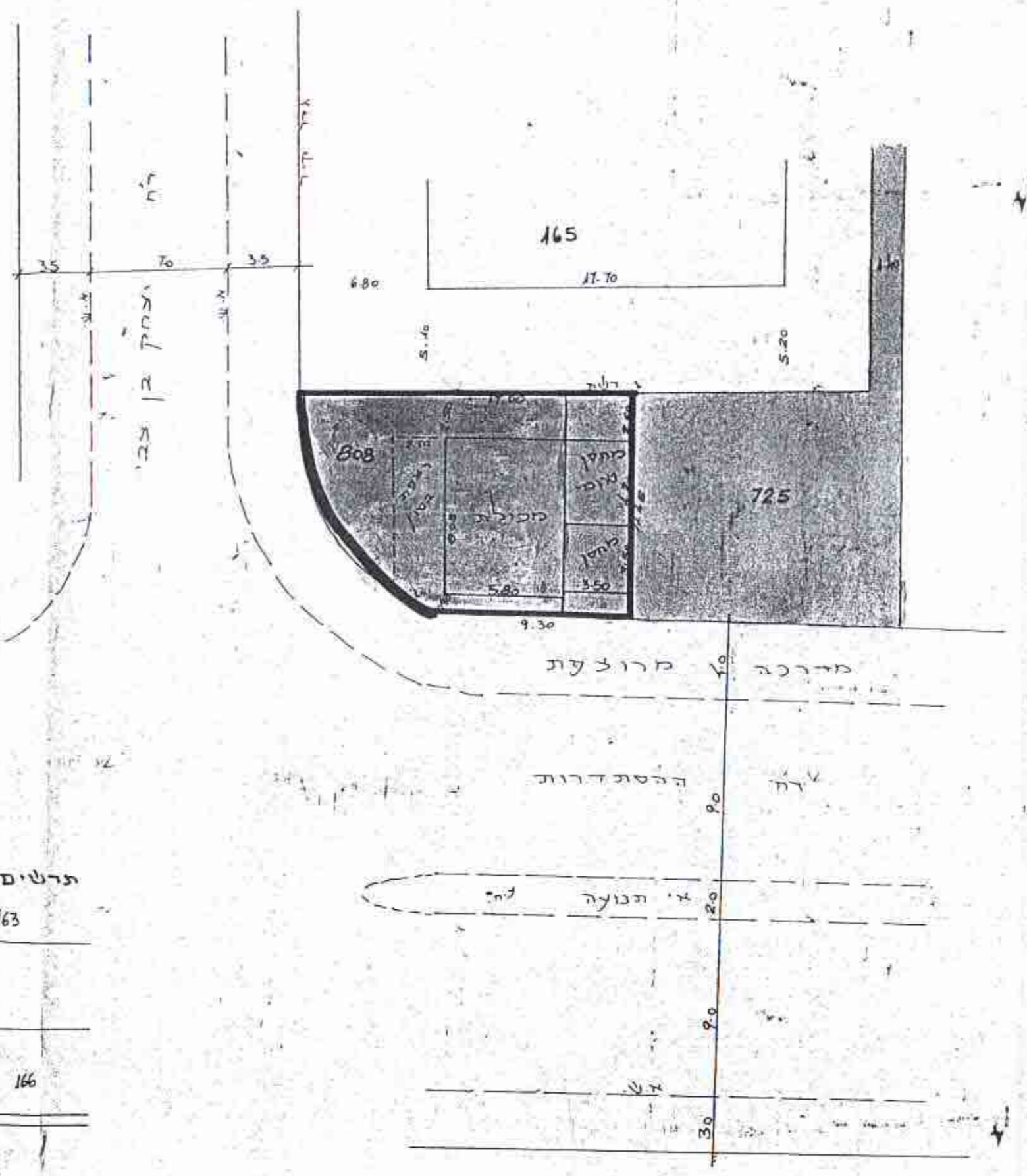


קו בנין לדרך
קו בנין הדרך
קו בנין
מס' התכנון: 190/6
מס' התכנון: 190/6
מס' התכנון: 190/6
מס' התכנון: 190/6

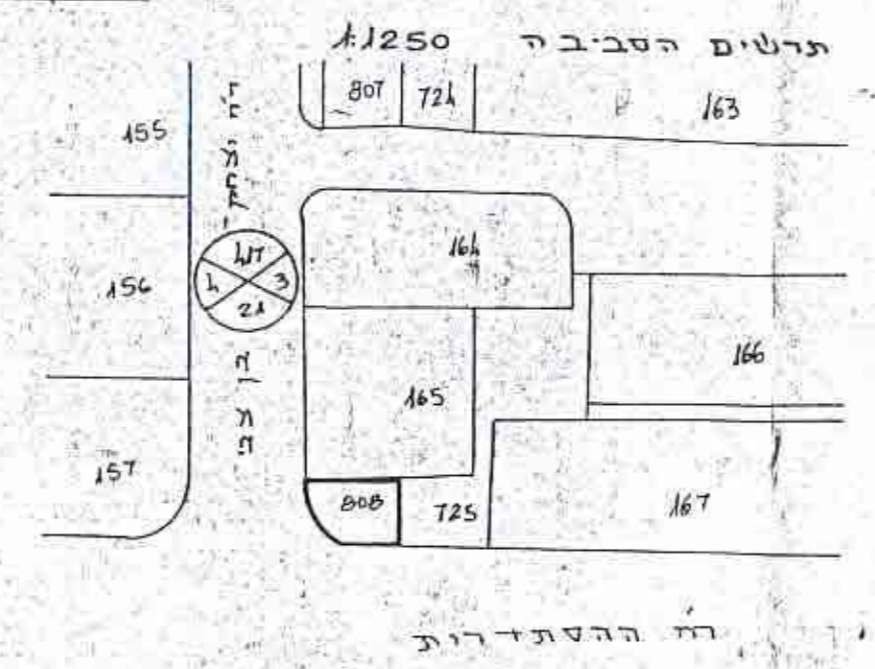
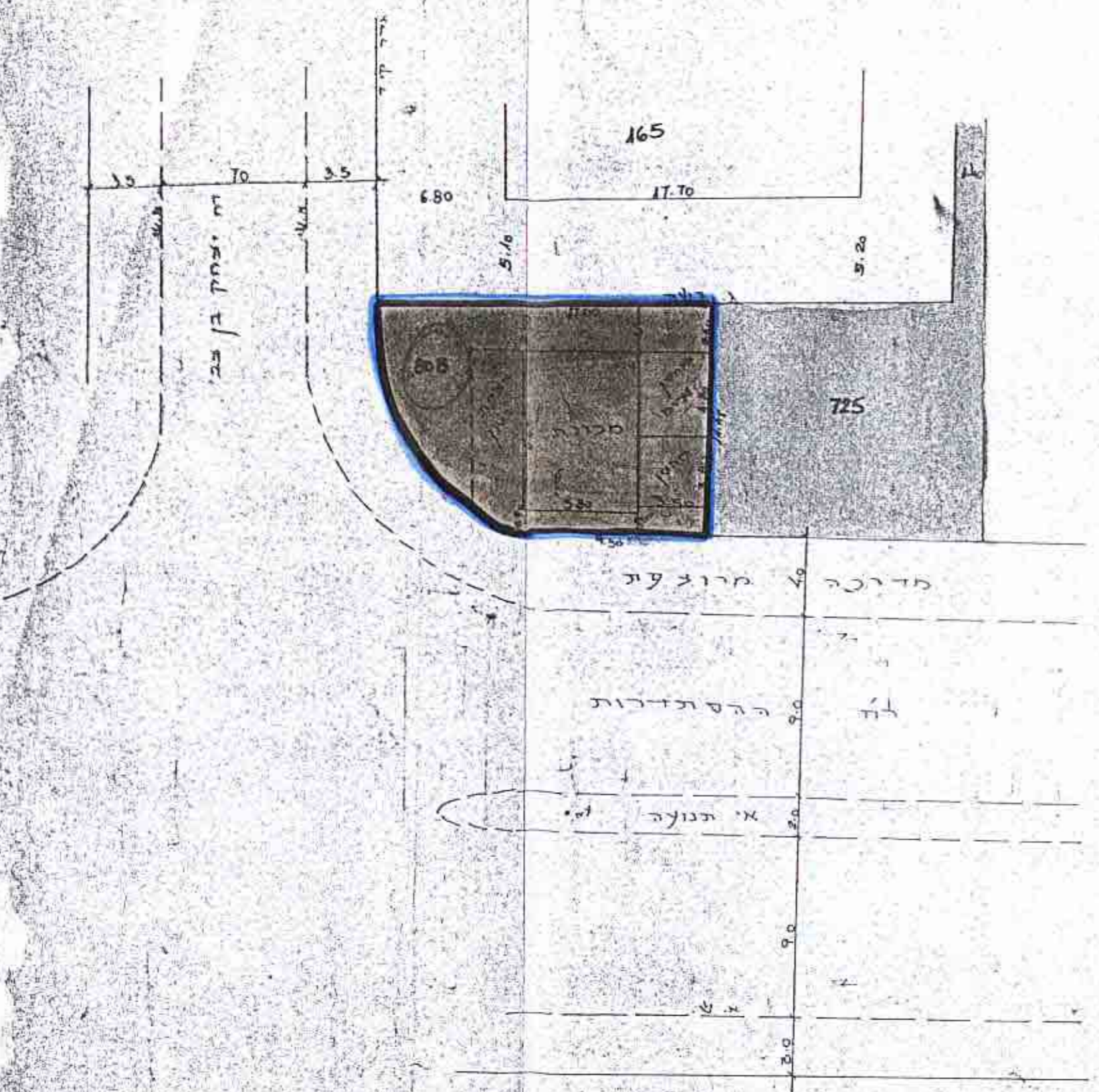
חתימת היזם

חתימת בעל הקרקע

מצב קיים 1:250



מצב מוצע 1:250



חתימת היזם