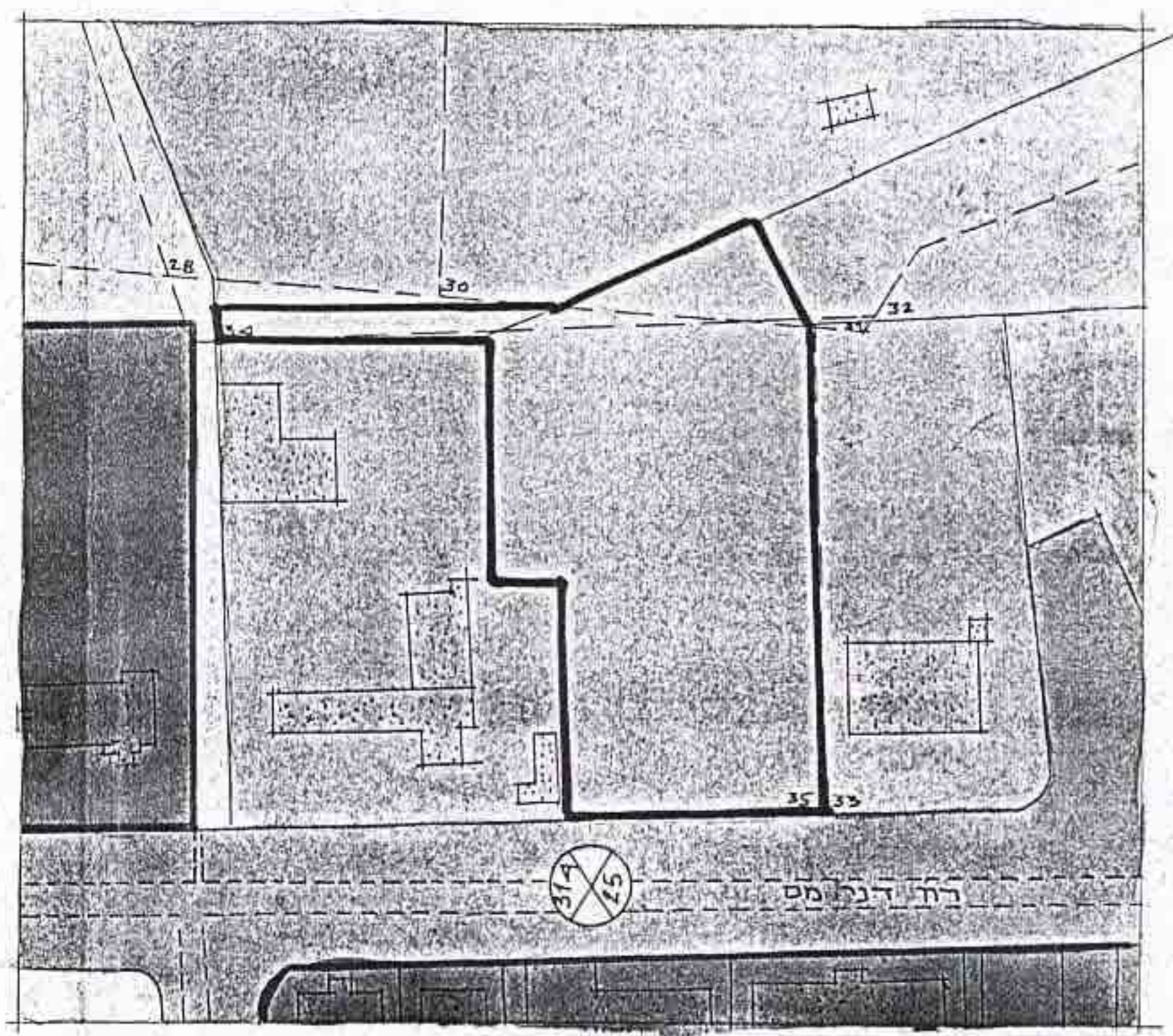


משרד הפנים  
 חוק התכנון והבניה חש"ב-1965  
 מחוז: רמלה  
 ברחוב הכנון מקומי: רמלה  
 מס': 181/א  
 חבלה: 2012  
 התקנה המחוזית בשיטת ה-  
 החליטה לתת תוקף  
 מיום: 25.12.73  
 לתכנית ולתוכנית לעיל.  
 יושב ראש הוועדה  
 סגן מנהל כללי לתכנון

**מרחב תכנון מקומי רמלה**  
**תכנית מפורטת לה / 181**  
**שינוי מס 1 לת.מ. לה / 180**

- מחוז: חמרכז
- נפה: רמלה
- עיר: רמלה
- גוש: 4347
- חלקי חלקות: 30 34 35
- בעל הקרקע: מנהל מקרקעי ישראל ואחרים
- היוזם: עיריית רמלה
- המתכנן: עיריית רמלה מח ההנדסה



מצב קיים 1:1250



מצב חדש 1:1250

**מקרא**

- גבול התכנית
- גבול גוש
- גבול חלקה מקורית
- גבול חלקה חדשה
- אזור למגושים מיוחדים
- אזור בנינים לצורכי צבור
- שטח צבועי פתוח
- דור קיימת
- שביל להולכי רגל
- חניה פרטית
- בנין מוצע

חתימת בעל הקרקע  
 חתימת היוזם  
 חתימת המתכנן

הועדה המקומית לתכנון ולבניה רמלה

י.ת.רמלה  
 סמלית ההנדסה

**לוח השטחים והאזורים**

אחוז	שטח בדונם	האזור
95.0%	4.790	אזור למגושים מיוחדים
5.0%	270	שביל להולכי רגל
1000%	5.060	ס כ ה

חוק התכנון והבניה חש"ב-1965  
 רמלה  
 תכנית: לה / 181  
 לראש  
 סגן