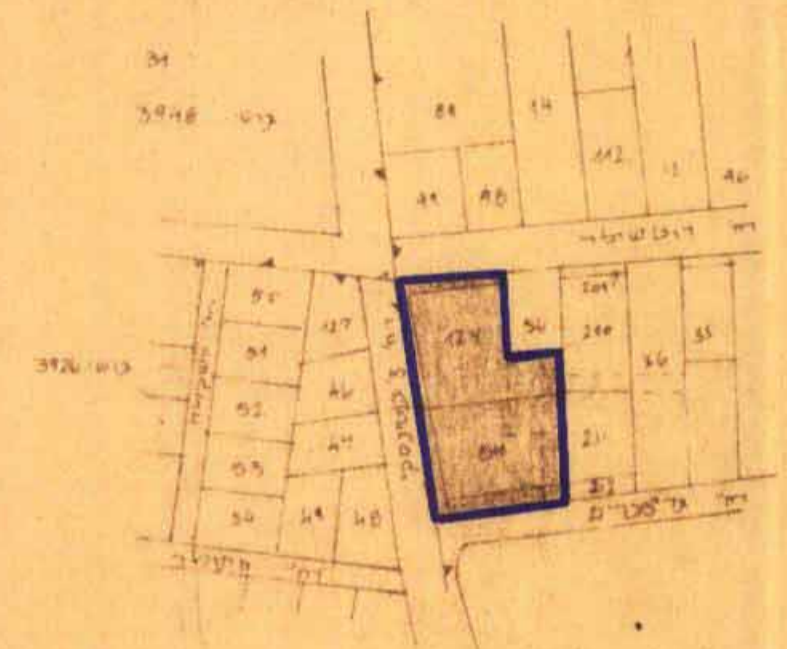
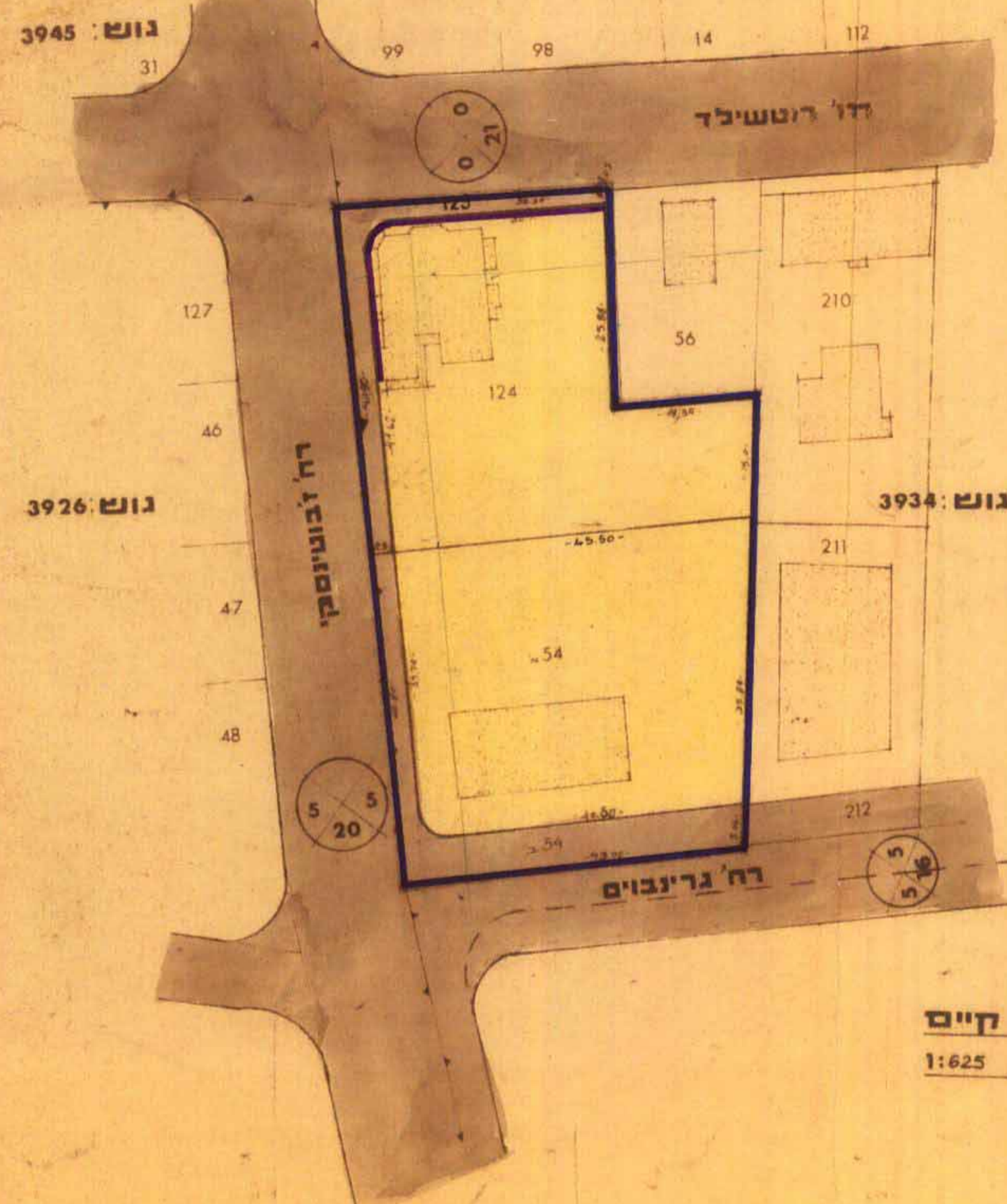


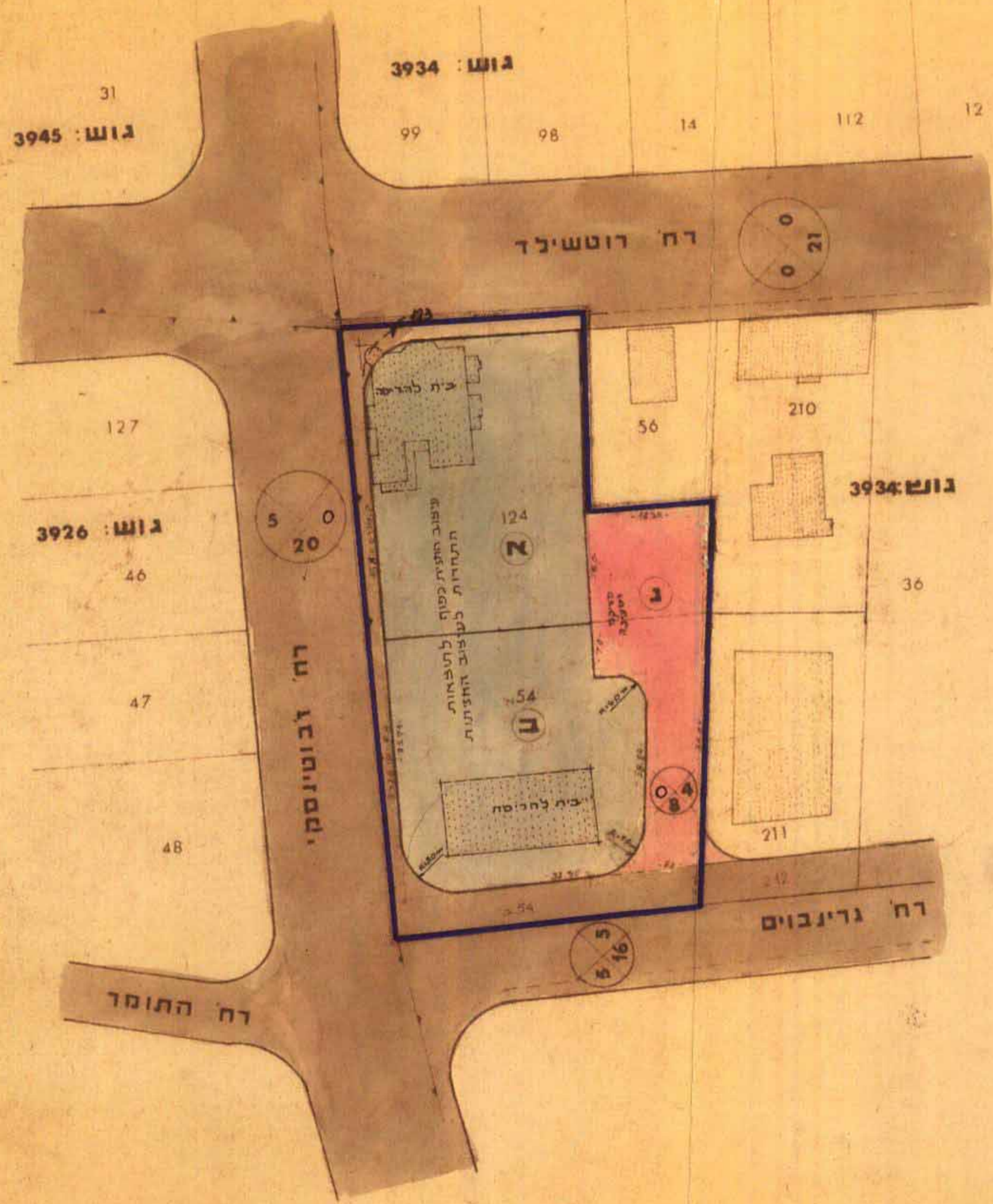
מרחב תכנון מקומי - ראש לצ

תכנית בניה ערים מפורטת ר.צ./7/1 תיקון מס' 3



תרשים הסביבה
ק.מ. 1:2500

מצב קיים
ק.מ. 1:625



תכנית הוצעת
ק.מ. 1:625

מחוז	המרכז
נפה	רחובות
עיר	ראשון לציון
גוש	3934
חלקות	123, 124, 54, 54
שטח התכנית	3,489 דונם
יוזם התכנית	אלבז אלברט
עורך התכנית	אדריכלון עודד רח' רוטשילד 28 ראשון לציון

בדיקת תכנית מפורטת
מס' 101
תחילת כולל הדיון בכניסה בהקשר להסדרת
צרכי ציבור וספת סדרית
תואם החלטת הוועדה המקומית
תאריך 28.11.77

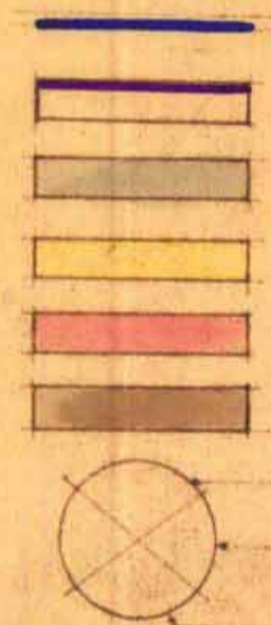
חוק התכנון והבניה השכיח - 1965
רצ"ל/7/1
28.11.77
מנחם תלמי
מנחם תלמי

קופלי יצחק אדריכל
מחנה ערים
5962657
התימת האדריכל:

התימת היוזם:

תאריך:
7.8.77

מקרא



- גבול התכנית
- חזית מסחרית
- מסחרי
- מגורים
- דרך חדשה
- דרך קיימת
- מספר הדרך
- קו בניה
- רוחב הדרך

מס' חלקות פסג	יעוד	שטח בריבועים	%
א	מסחרי	1,202	34.5%
ב	מסחרי	1,179	33.6%
ג	דרך חדשה	0,627	18.0%
ד	דרך קיימת	0,481	13.9%
123+354	סה"כ	3,489	100.0%

שטח חלקה	שטח בריבועים
א	123
ב	124
ג	54
ד	54
סה"כ	3,489