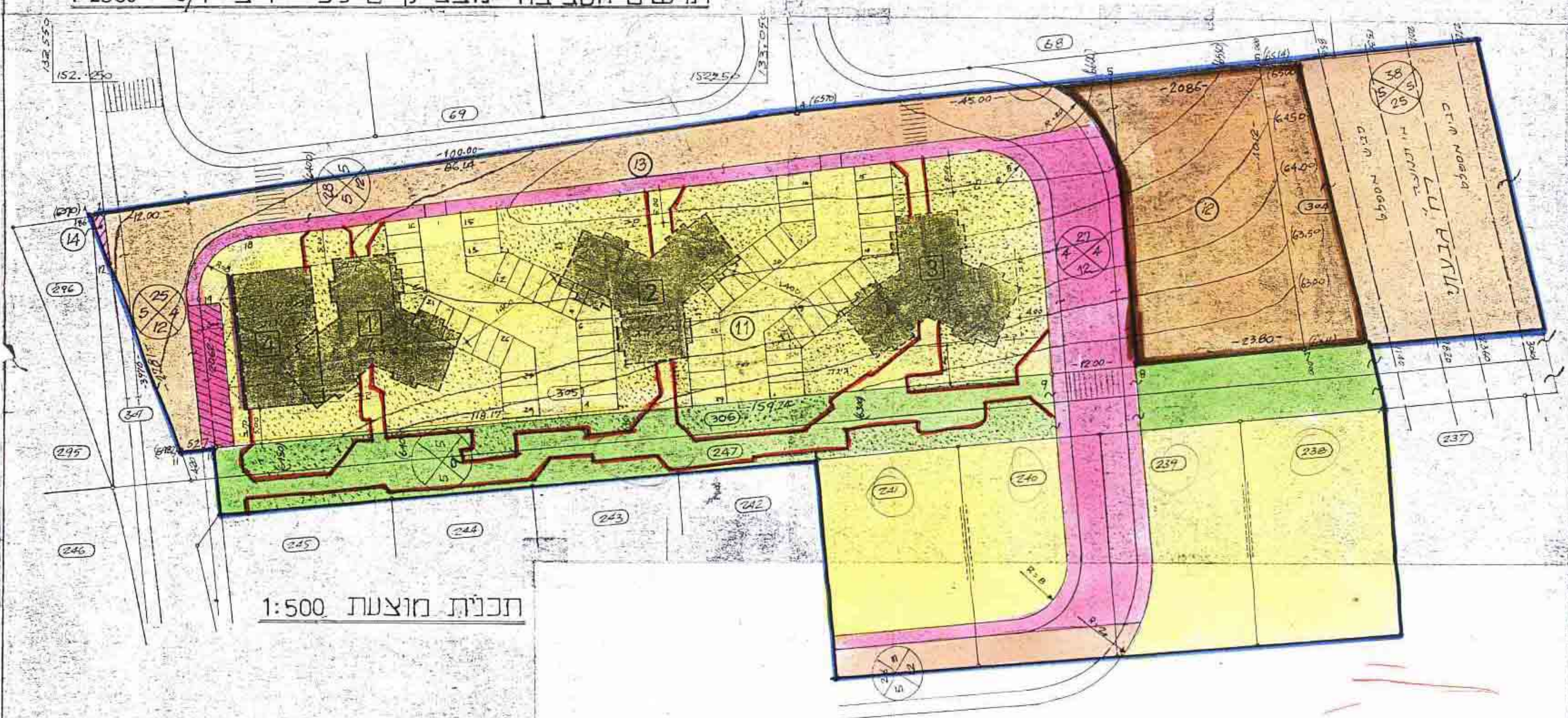


דשום	שטח		דשום	שטח	
	דונם	חלקה		דונם	חלקה
שטח להקלה	0.473	306	0.473	306	
שטח לבנין	0.591	247	0.591	247	
דדלים	0.937	12			
שטח חניה	1.776	13			
שטח ציבורי	0.007	14			
מגורים	2.720	43	2.720	43	
מס' בנין	1	1	2	2	
מס' קומות	7	1	7	1	
מס' יח' שטח מגורים	23	1	23	1	
מס' יח' כולל מרפסת	23	1	23	1	
קומת קרקע	210	2	210	2	
סה' לתכנון	3.502	56	3.502	56	



מרחב תכנון מקומי ראשון לציון  
 תשריט מצורף לתכנית מס' רצ-7/6/1 משרד הפנים  
 שינוי לתכנית מפורטת מס' רצ-7/6/1 חת' התכנון והבניה חשניה-1965  
 מחוז המרכז  
 נפה רחובות  
 עיר ראשון לציון  
 גוש 3930  
 חלקה 247, 306, 304 וחלק 241, 240, 239, 238+305  
 שטח התכנון 3384+6222 ד'  
 בעל הקרקע גני אביב הנדסה ובנין בע"מ (אבהים ונד)  
 היוזם גני אביב הנדסה ובנין בע"מ (אבהים ונד)  
 המתכנן קומאר-אדריכלים ומהנדסים  
 צבי ברעם (הוברמן) - חיים אלדר-אדריכלים  
 כנר מלכי ישראל 17 ת"מ טל: 230016

- מקרא:
- גבול התכנית
  - אזור מגורים
  - חזית מסחרית
  - שטח ציבורי פתוח
  - שטח להולכי רגל
  - שטח לבנייני צבור
  - דרך קיימת
  - דרך מוצעת
  - חניה צבורית
  - שטח תכנון בעתיד

תאריך	המתכנן	בעל הקרקע	היוזם
10.10.75	מ. אביב	גני אביב	גני אביב
4.11.75	מ. אביב	הנדסה ובנין בע"מ	הנדסה ובנין בע"מ
11.11.75	מ. אביב	מ. אביב	מ. אביב
27.7.76	מ. אביב	מ. אביב	מ. אביב

משרד הפנים  
 חת' התכנון והבניה חשניה-1965  
 מס' רצ-7/6/1  
 מס' חת' 7/6/1  
 מס' גוש 3930  
 מס' חלקה 247, 306, 304  
 מס' חלקה 241, 240, 239, 238+305  
 מס' שטח התכנון 3384+6222 ד'  
 מס' בעל הקרקע גני אביב הנדסה ובנין בע"מ  
 מס' היוזם גני אביב הנדסה ובנין בע"מ  
 מס' המתכנן קומאר-אדריכלים ומהנדסים  
 מס' צבי ברעם (הוברמן) - חיים אלדר-אדריכלים  
 מס' כנר מלכי ישראל 17 ת"מ טל: 230016

1046	503
108	750
1202	719
6222	70
	139
	312
	374