

מרחב תכנון מקומי רמלה.

תסריט לתכנית מס' ל.ה/6/13/6
שנה מס' לשנת 1971 של תכנית מפורטת מס' ל.ה/6/

מחוז: המרכז
נפה: רמלה
עיר: רמלה
גוש: 4430 חלקות: 187, 185, 178
בעל הקרקע: חברת אכזר בע"מ ת.ד. 4426 ת.א.
היוזם:
המועצה: א.דורון-אדריכל, רח' סוּטין 15 ת.א.
שטח התכנית: 2746 מ"ר

הפנים
התכנון והניהול הנדסה-1965
העבודות
התכנון המקומי
מס' 13/6/6/13/6
התכנית
המועצה המחוקקת
החליטה לתת תוקף
לשנת 1971
המפקח על
התכנון והניהול

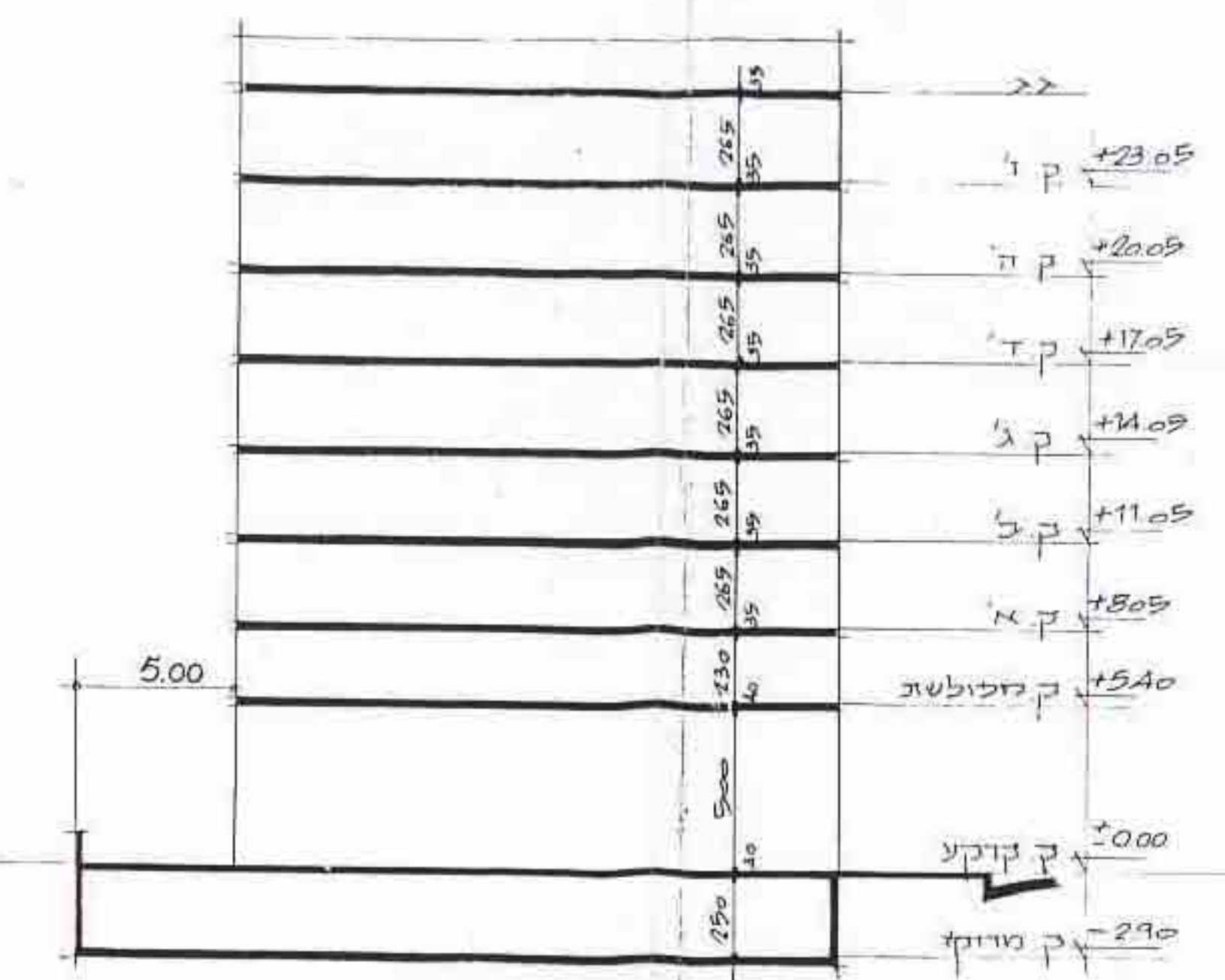
ק.מ. 1:250

מאגזין חדש



מקרא

- גבול התכנית
- אזור מגורים מיוחד
- חצית כושרית
- אזור המרתף
- אזור קומות הקרקע
- אזור קומות עליונות
- דרך חדשה
- צינור להריסה
- מספר הדרך
- קו בנין לחצית
- קו בנין הדרך
- סג ירק



חוקך טכאטי 1:250 א-א

חוק התכנון והניהול תשכ"ה-1965
עיר רמלה
תכנית מס' 13/6/6/13/6
התכנית
המועצה המחוקקת
החליטה לתת תוקף
לשנת 1971
המפקח על
התכנון והניהול

טבלת שטחים

מס' חצית	מס' חצית	השטח ב"מ	% לקומה	היקפה
0	0	660	24	קרקע
0	0	660	24	מסולעת
0	0	660	24	א
0	0	660	24	ב
0	0	660	24	ג
0	0	660	24	ד
0	0	660	24	ה
0	0	660	24	ו
43	43	5060	184	



תרשים טכני ומטב קיים לשי תכנית מפורטת ל.ה. 6
ק.מ. 1:1250

חתימת בעל הקרקע והיוזם:

חתימת המועצה:

תאריך 6/1/72