

מחוז המרכז
מרחב תכנון מקומי "הדרים"
תכנית מס' הר/2/250
שינוי לתכנית מתאר R/6 והר/151/א

- 17-09-1987
- מחוז : המחוז
 - נפה : פתח תקווה
 - המקום : הוד השרון
 - גוש חלקה : 48 / 6454
 - שטח התכנית : 8,615 מ"ר
 - בעלי הקרקע : ג'בינשטוק
 - יזום התכנית : ועדה מקומית "הדרים"
 - המתכנן : מרדכי ברג, אדריכל
 - המבצע : יצחק ועמוס בוקדה בע"מ

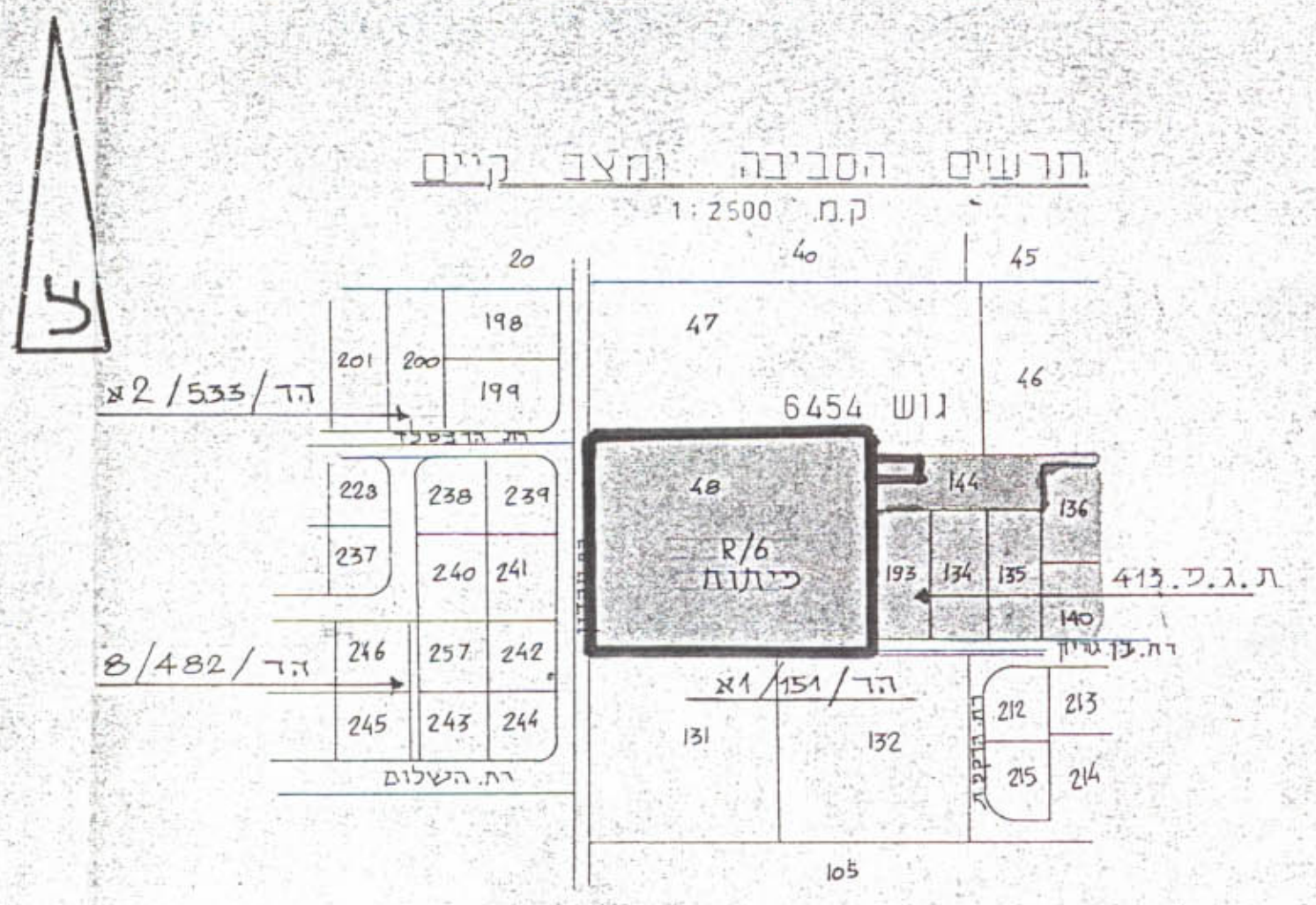
חוק התכנון והבניה תשכ"ה-1965
הועדה הי"ו ית' לחב' ו'ו בניה "הדרים"
תכנית מס' R/6 והר/151/א
בישיבה מס' 219 מיום 6/2/85
החלט: להמליץ לוועדה המחוזית להפקדה
מתוך חוקה

מתוקן ע"י החלטת המחוזית בישיבתה
28/1/87 התקפה תאריך 21/9/82

מקרא:

- גבול התכנית
- אזור מגורים א'
- דרך פנימית
- שטח ציבורי פתוח
- שטח לבנין ציבורי
- דבר חדשה או הרחבה
- דרך קיימת
- מבנה מוצע

תרשים הסביבה ומצב קיים
ק.מ. 1:2500



טבלת יעוד הקרקע וחלוקתו:

מס' הגרש	יעוד	שטח במ"ר	% משטח התוכנית	סה"כ
1	מגורים א	750	—	—
2	—	750	—	—
3	—	750	—	—
4	—	838	—	—
5	—	838	—	—
6	—	838	—	—
7	—	750	—	—
7-1	מגורים א	5514	64.0	64.0
8	שטח ציבורי פתוח	135	1.6	—
9	שטח לבנין ציבורי	727	8.4	—
	דרכים	2239	26.0	—
	שטחים ציבוריים	3101	36.0	—
	סה"כ	8,615	100.0	—

הערה: כל חישובי השטחים נערכו ע"י חישובים גרפיים.

מצב מוצע ק.מ. 1:625

