

14.4.81 22.2.81

18.9.80

# תכנית מפורטת הר/151/2 - הוד השרון מרחב תכנון "הדרים"

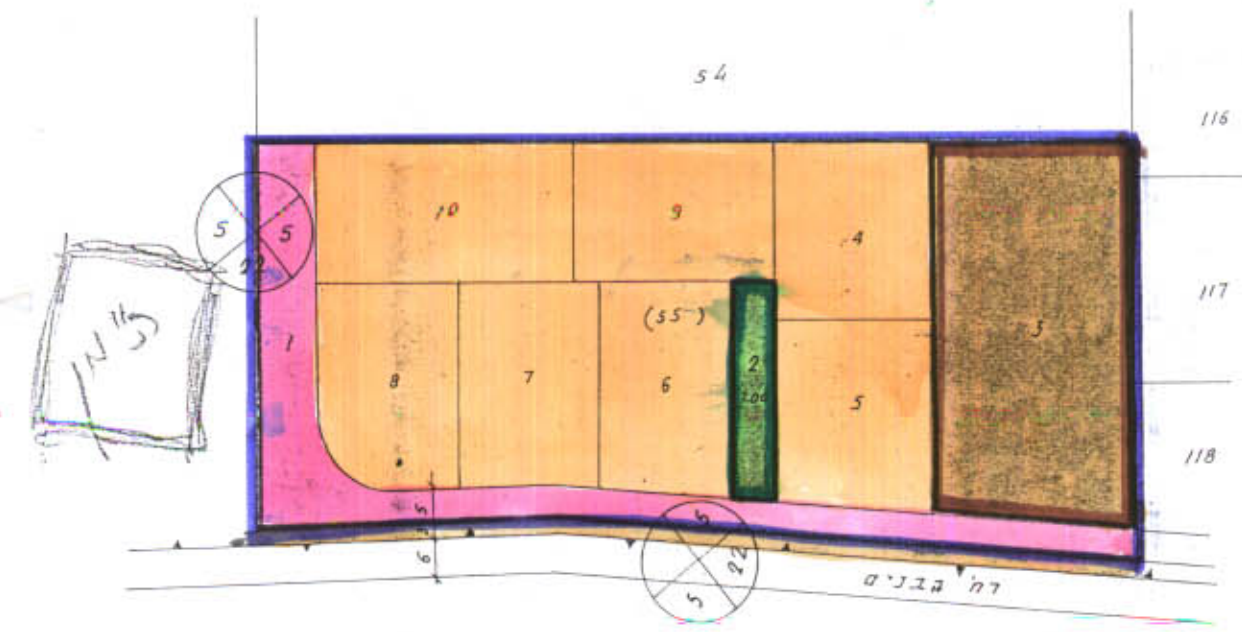
מחוז : המרכז  
נפה : פתח תקוה  
מקום : הוד השרון  
גוש : 6454  
חלקה : 55 275-266

היוזם ומבצע : ניבה וויסבול ואחרים  
בעל החלקה :  
השטח המקורי : 9.462 מ<sup>2</sup>  
השטח כיום : 9.074 מ<sup>2</sup>  
המתכננים : סיני גורדון - ציון מלמזדה  
מנהלים ומודדים טוסטבים  
תאריך 24.8.1979  
על 388688

מצב מוצע ק.מ. 1:1250



מצב קיים ק.מ. 1:2500



## לוח שטחים

הפקעה לצרכי צבור	אחוזים	השטח	מס' מגרש	אזור
		4.500	4-9	מגורים א' כל חל' 750
	57.57%	947 מ <sup>2</sup>	10	מגורים א'
	21.98%	2080 מ <sup>2</sup>	3	שטח לבניני צבור
	4.10%	388 מ <sup>2</sup>	-	הפקעה קודמת
39.89%	13.81%	1307 מ <sup>2</sup>	1	זרכים
	2.54%	240 מ <sup>2</sup>	2	שטח פרטי פתוח
	100.-%	9.462		שטח החלקה

## מקרא

- גבול התכנית
- אזור מגורים א'
- שטח חקלאי
- דרך קיימת
- דרך חדשה
- שטח פרטי פתוח
- אזור לבניני צבור

משרד הפנים  
חוק התכנון והבניה תשכ"ה-1965  
מחוז ארץ  
מרחב תכנון מס' 773  
תכנית מס' 2/151/2  
הוקדה המחוזית בישיבתה ה-11.5.80  
חלטה לתת תוקף לתכנית הנוכחית לעיל.  
יושב ראש הוועדה

הוקד התכנון והבניה תשכ"ה-1965  
הישרה המקומית לתכנון וזכניה "הדרים"  
תכנית ארץ מס' 2/151/2  
כישור מס' 154 מיום 24.10.79  
החלטה להמליץ לוועדה המחוזית להפקדה  
ההנדסאית