



**מרחב תכנון עיר ראשכ"צ**

שינוי תכנית מתאר רצ/168/11 ותכנית מפורטת

המהווה שינוי לתכניות רצ/168/6 (בתוקף) רצ/168/6 (בתוקף) רצ/168/10 (בתכנון)



מחוז : **המרכז**  
 נפה : **רחובות**  
 עיר : **ראשכ"צ**  
 גוש : **3946**  
 חלקה : **139**  
 שטח : **3.049 ד'**  
 בע"י קרקע : **אורי חנם ושות'**  
 היוזם : **הועדה המקומית לתכנון ובניה ראשכ"צ**  
 המחכנן : **איינג' אנה אוכנד**  
 ק.מ. : **1:250**

טבלת שטחים : נבדק ונכון לספקד / נאשר החלטת הועדה המחוזית / משרד מים, 27.10.1992 תאריך מתכנן המרצה

יעוד	אחוז	שטח מ"ר	מס' חקקה	
			ארעי	סופי
תעשייה	96.1%	2.929 ד'	1	
מסחר				
דרך	3.9%	0.120 ד'	2	
סה"כ	100.0%	3.048 ד'		

טבלת שימושים מותרים :

מס' חקקה	מס' חקקה		מס' חקקה		מס' חקקה	
	א	ב	א	ב	א	ב
קרקע מסחר	40	1220.0	40	1220.0	40	1220.0
שנייה תעשייה	40	1220.0	40	1220.0	40	1220.0
שלישית תעשייה	20	810.0	20	810.0	20	810.0
מס' חקקה מסל פני הקרקע	12	360.0	12	360.0	12	360.0
מס' חקקה מחת כפני הקרקע	12	360.0	12	360.0	12	360.0

תאריך : **27.10.1992**  
**28.7.1993**

חתימות : **עורכת התכנית**  
**בע"י הקרקע**  
**היוזם**

**מקרא :**  
 גבול התכנית  
 תעשייה מכאכה ומסחר  
 דרך קיימת  
 דרך חדשה  
 משי דרך  
 קו בנין  
 רוחב הדרך

**ראשון לציון**

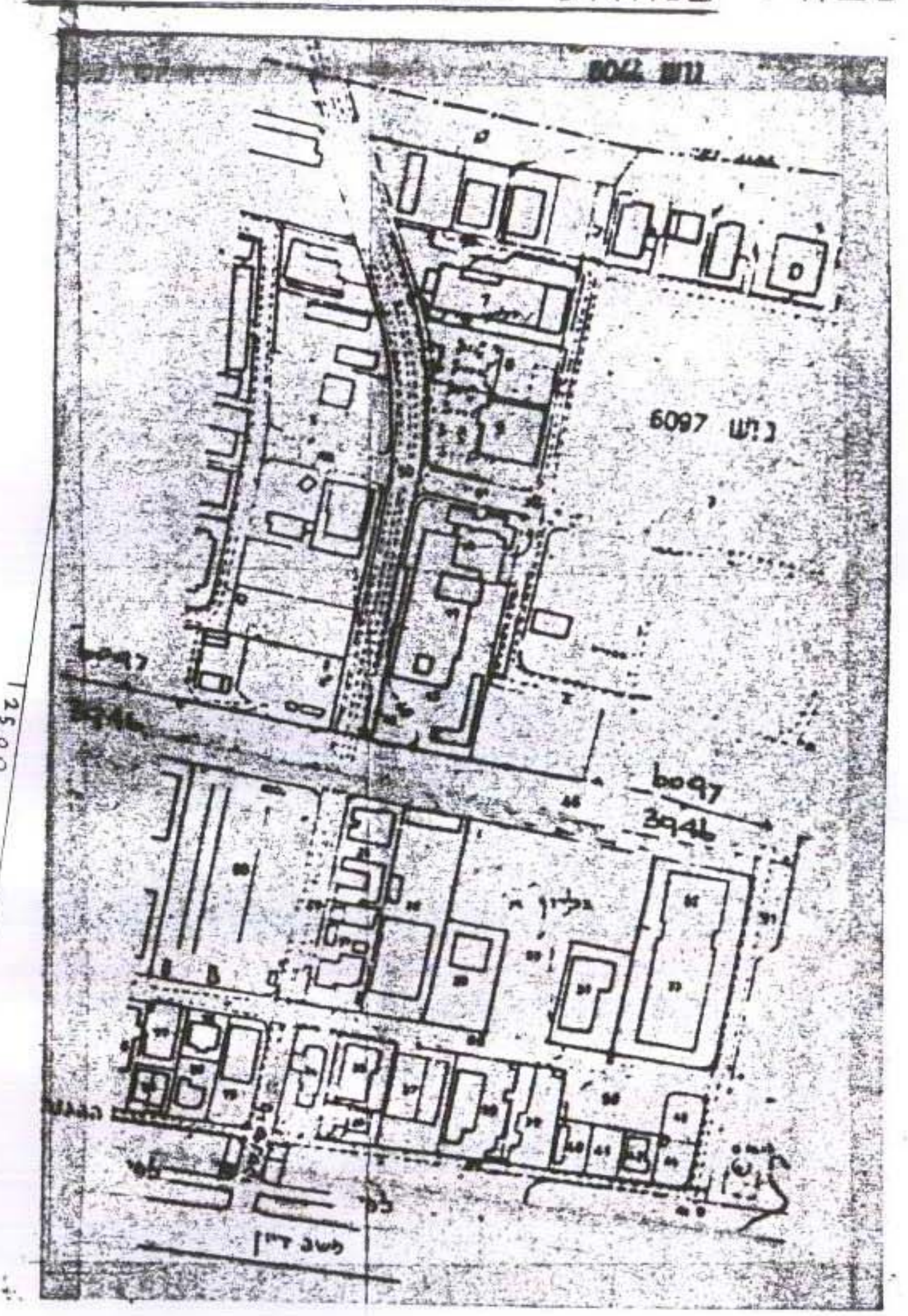
גוש 3946  
 חלקה 139  
 שטח 3.049 ד'

**מפה טופוגרפית**

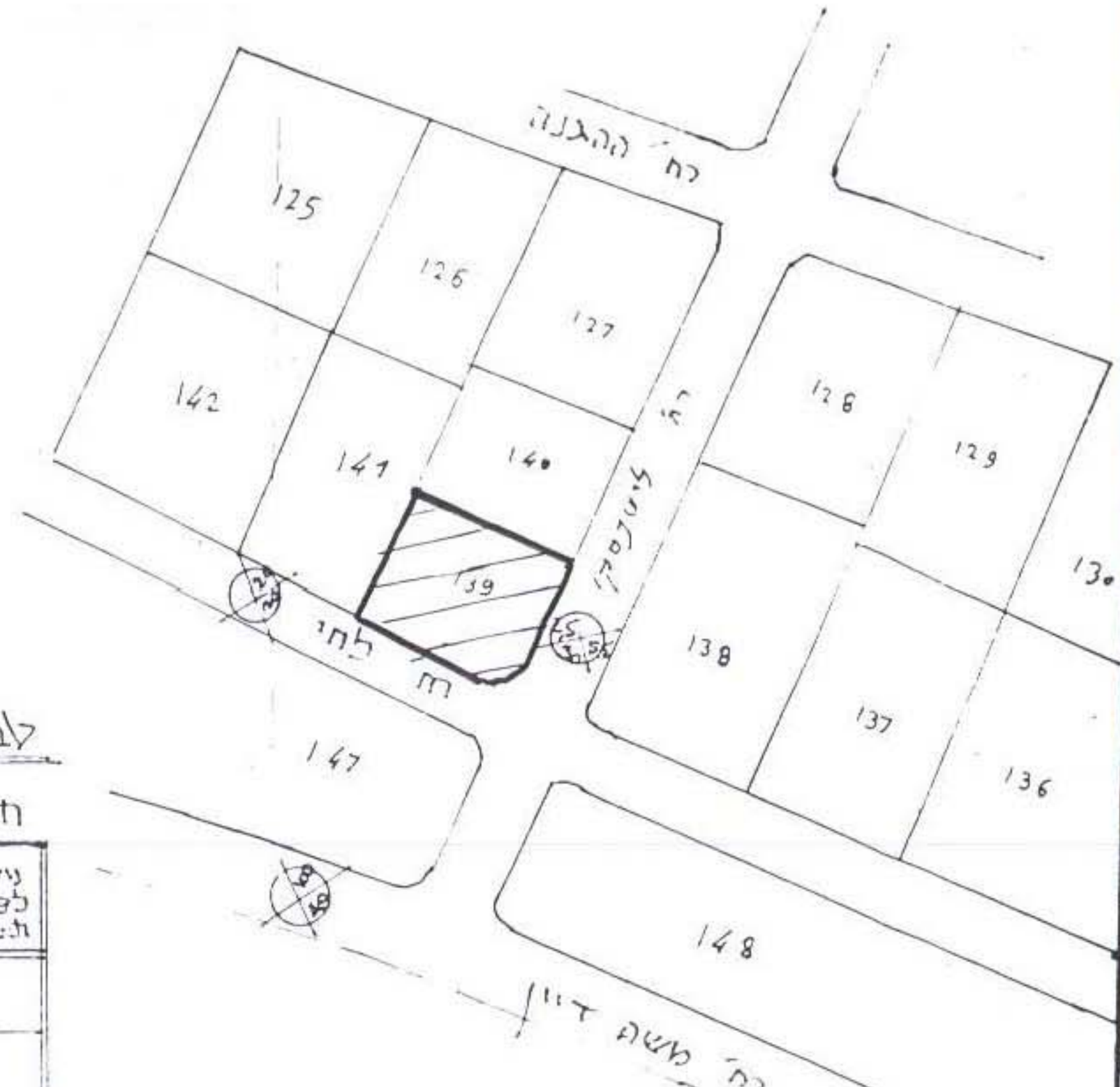
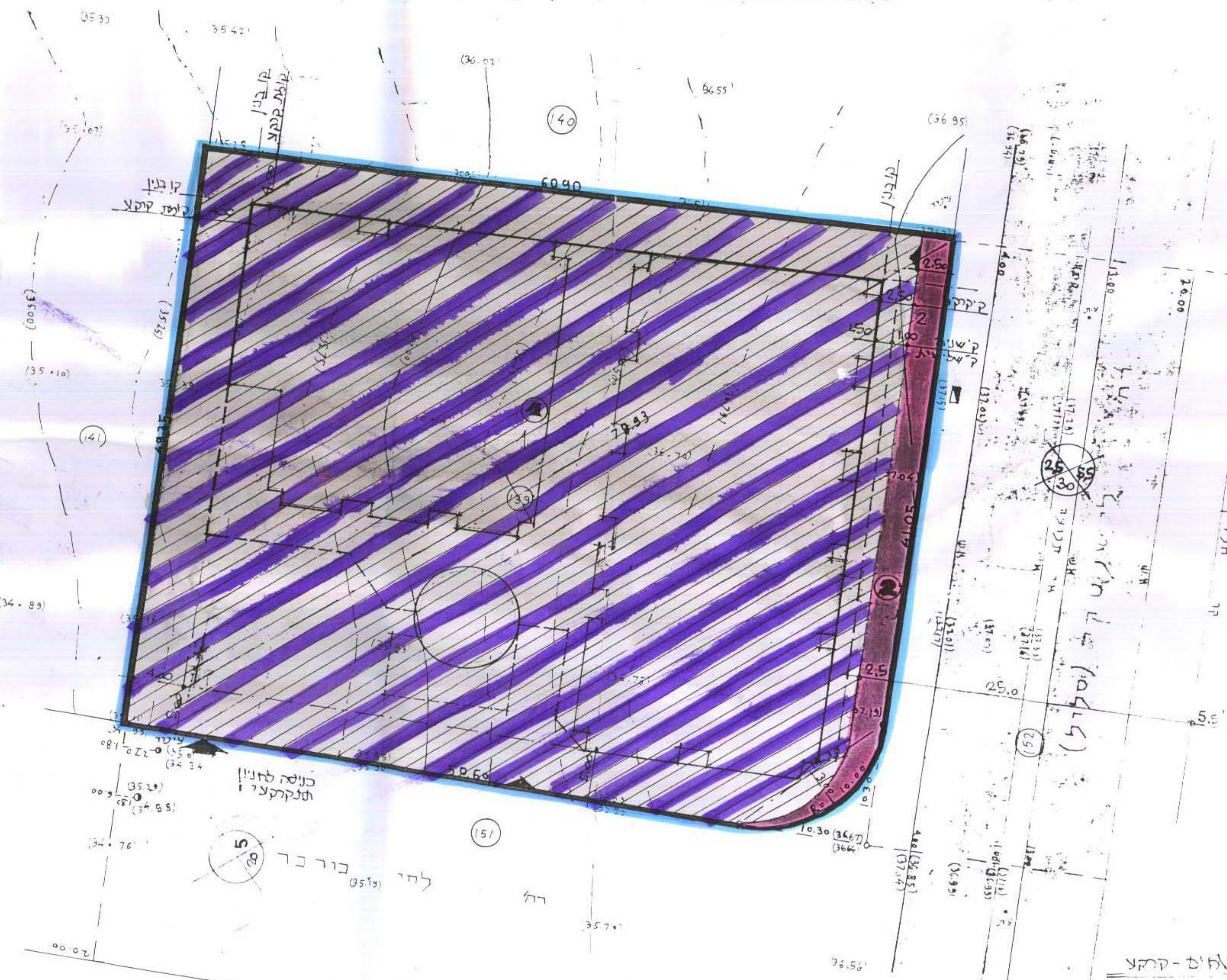
קלמ 1:250

הוכן עבור: שמואל משה ואורי חנם

תכנית מצב מוצע : ק.מ. 1:250



תרשים יציבה ק.מ. 1:5000



תרשים יציבה ק.מ. 1:2500

טבלת שטחים - קרקע

מס' חקקה	שטח חלקה	מס' חקקה	שטח חלקה
1	2.929	2	0.120
21	3.049	139	

לא לצרכי רשום

24/7/92

945776 ראשון לציון 498

990129

הכרה : הנבדק מבוסס על רישת עירונית וגיבולות המגרש נלקחו מתלפ"ד של חב"א א.די.אמקט